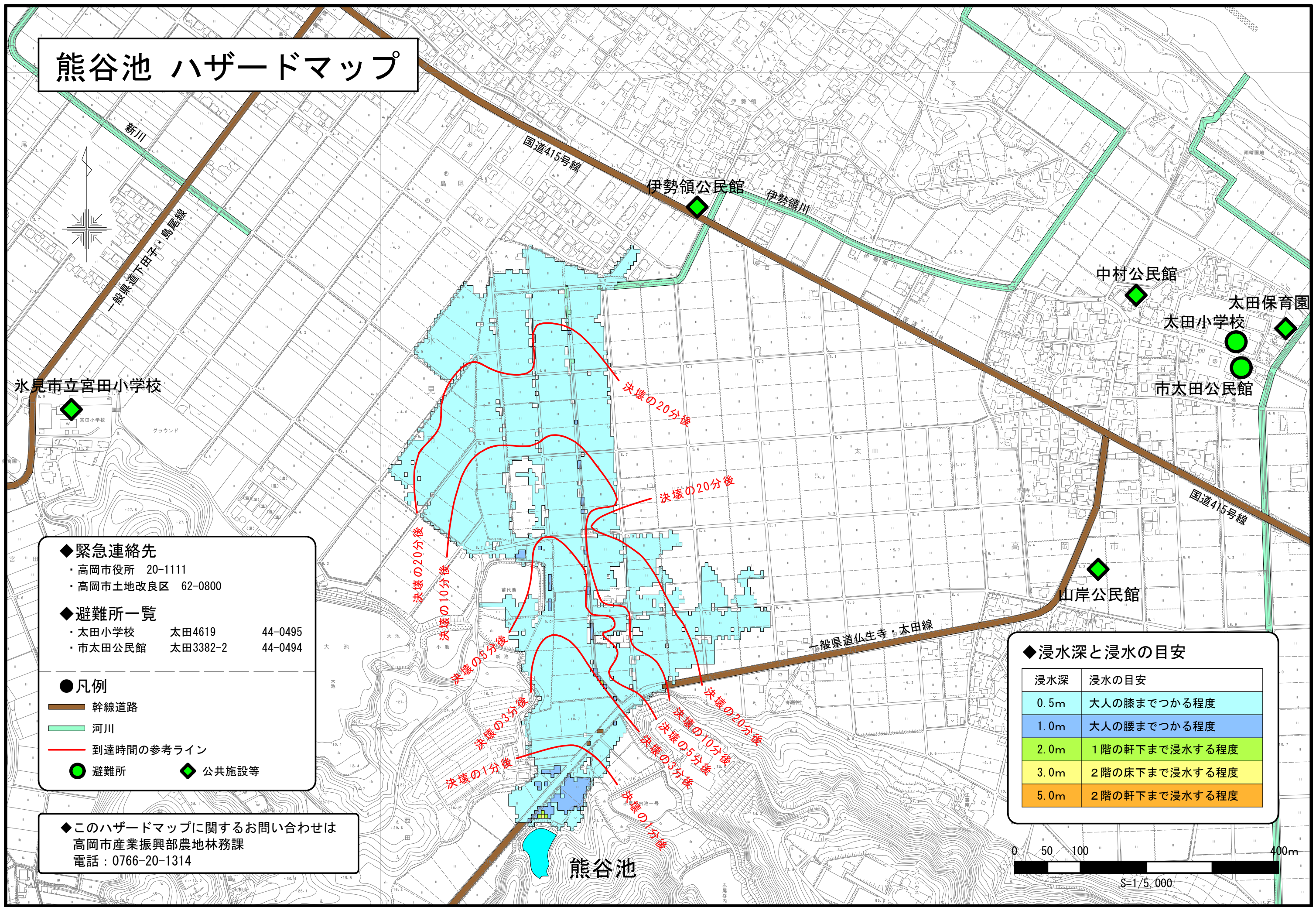


熊谷池 ハザードマップ



- ◆緊急連絡先
 - ・高岡市役所 20-1111
 - ・高岡市土地改良区 62-0800
- ◆避難所一覧

・太田小学校	太田4619	44-0495
・市太田公民館	太田3382-2	44-0494
- 凡例
 - 幹線道路
 - 河川
 - 到達時間の参考ライン
 - 避難所
 - ◆ 公共施設等

◆このハザードマップに関するお問い合わせは
 高岡市産業振興部農地林務課
 電話：0766-20-1314

◆浸水深と浸水の目安

浸水深	浸水の目安
0.5m	大人の膝までつかる程度
1.0m	大人の腰までつかる程度
2.0m	1階の軒下まで浸水する程度
3.0m	2階の床下まで浸水する程度
5.0m	2階の軒下まで浸水する程度

