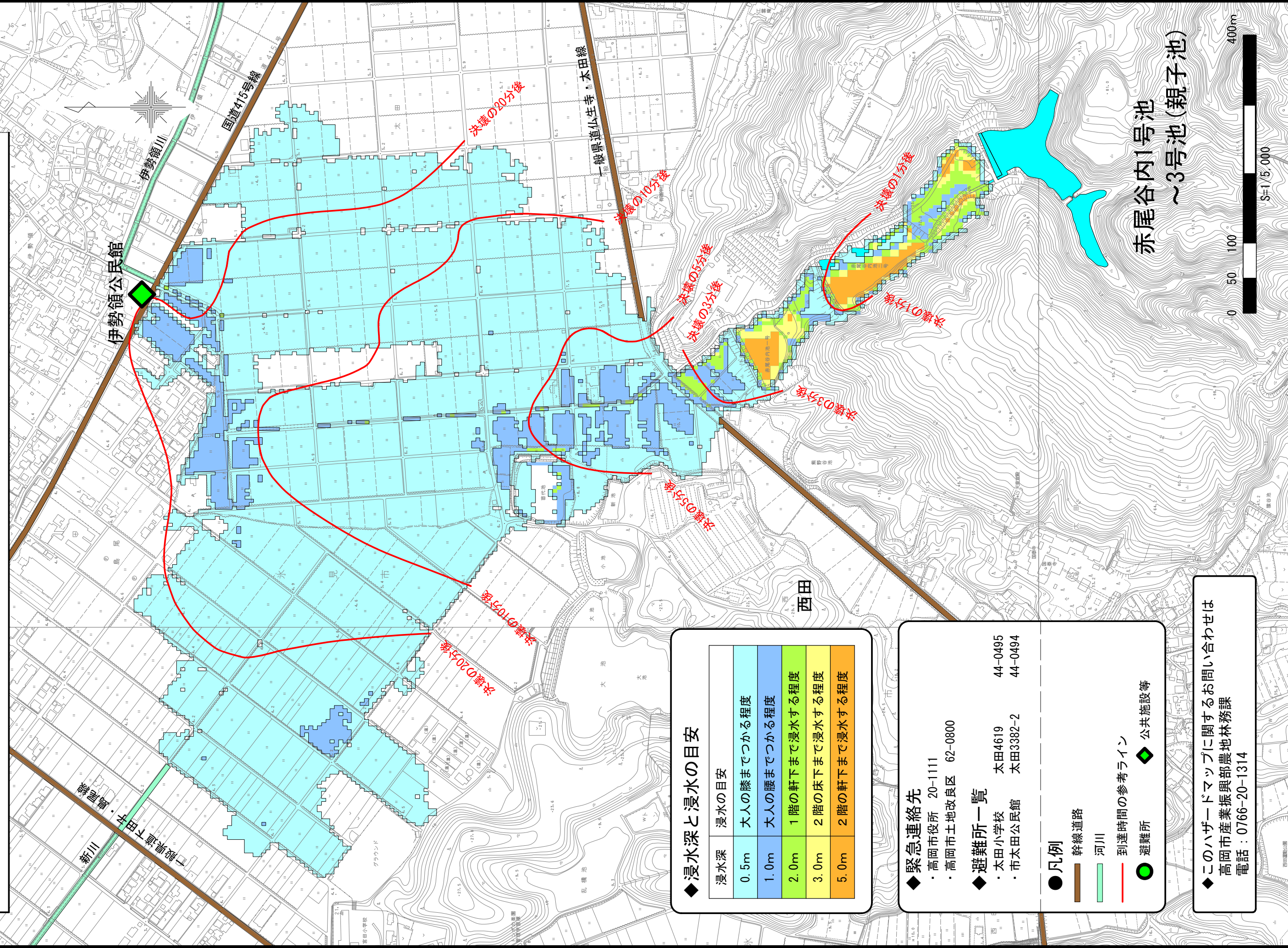


# 赤尾谷内1号池～3号池(親子池) ハザードマップ



◆ 浸水深と浸水の目安

浸水深	浸水の目安
0.5m	大人の膝までつかる程度
1.0m	大人の腰までつかる程度
2.0m	1階の軒下まで浸水する程度
3.0m	2階の床下まで浸水する程度
5.0m	2階の軒下まで浸水する程度

- ◆ 緊急連絡先
- ・高岡市役所 20-1111
  - ・高岡市土地改良区 62-0800
- ◆ 避難所一覧
- ・太田小学校 太田4619 44-0495
  - ・市太田公民館 太田3382-2 44-0494
- 凡例
- 避難所
  - 幹線道路
  - 河川
  - 到達時間の参考ライン
  - ◆ 公共施設等

◆ このハザードマップに関するお問い合わせは  
 高岡市産業振興部農地林務課  
 電話：0766-20-1314

赤尾谷内1号池  
 ～3号池(親子池)

