

第 6 章

料 金

- 1 水道料金の変せん
- 2 水道料金と加入金
 - (1) 水道料金表
 - (2) 加入金
- 3 水道料金収納方法
- 4 用途別水道料金及び使用水量調定内訳

第 6 章 料 金

1. 水道料金の変せん

用途 年月	一 般 用			業 務			官 公 署 用		
	基本水量	基本料金	超過料金	基本水量	基本料金	超過料金	基本水量	基本料金	超過料金
昭和	(m³)	(円)	(円)	(m³)	(円)	(円)	(m³)	(円)	(円)
7. 7	10	1	0. 07						
11. 2	10	0. 85	0. 06						
18. 9	10	1. 18	0. 07						
21. 2	10	2. 50	0. 15						
21. 10	10	8. 75	0. 50						
22. 4	10	10. 62	0. 80						
22. 8	10	21. 25	2. 00						
23. 6	10	40	4. 50						
23. 10	10	46. 25	5. 50						
24. 6	10	70	8				10	100	13
27. 9	10	85	10				10	120	13
29. 10	10	100	12				10	130	14
32. 4	10	120	15				15	220	17
36. 4	10	160	20				15	260	22
40. 4	10	220	30m³まで 27 31m³以上 32	10	220	30	10	220	32
44. 4	10	260	20m³まで 35 21m³以上 40	10	300	40	10	300	44
48. 4	10	290	20m³まで 47 21m³以上 54	10	400	60	10	400	70
51. 10	10	350	30m³まで 70 31m³以上 80	10	550		30m³まで 31m³以上		85 100
53. 4	10	470	30m³まで 85 31m³以上 95	10	670		30m³まで 31m³以上		100 115
56. 4	10	600	30m³まで 100 31m³以上 125	10	860		30m³まで 31m³以上		130 150
58. 10	10	780	30m³まで 125 31m³以上 160	10	1, 100		30m³まで 31m³以上		165 200
平成 3. 12	10	1, 030	20m³まで 165 30m³まで 170 31m³以上 180	10	1, 320		30m³まで 50m³まで 51m³以上		185 205 225
11. 12	10	1, 230	20m³まで 195 30m³まで 200 31m³以上 210	10	1, 470		30m³まで 50m³まで 51m³以上		220 240 265
19. 4	10	1, 230	20m³まで 193 30m³まで 197 31m³以上 205	10	1, 470		30m³まで 50m³まで 51m³以上		216 234 257
26. 4	10	1, 216	20m³まで 191 30m³まで 195 31m³以上 203	10	1, 453		30m³まで 50m³まで 51m³以上		213 231 254

※ 平成元年度・9年度・26年度に消費税導入及び改定に伴う料金改定を実施。

※ 平成26年度から端数処理を10円未満切捨てから1円未満切捨てに変更。

用			浴 場 營 業 用			共 用 栓		
工 場 用								
基本水量	基本料金	超過料金	基本水量	基本料金	超過料金	基本水量	基本料金	超過料金
(m³)	(円)	(円)	(m³)	(円)	(円)	(m³)	(円)	(円)
100	7	0.04	100	7	0.04	8	0.04	0.05
100	5	0.05	100	5	0.04	10	0.30	0.04
80	5	0.05	80	5	0.04	6	0.35	0.05
80	12	0.12	80	11.80	0.11	6	1.50	0.10
80	40	0.40	80	36	0.36	6	3.50	0.50
50	45	0.60	50	40	0.54	6	5.50	0.08
50	45	1.80	50	80	1.62	6	12	1.80
100	100	4.50	100	360	4.10	8	30	4
100	400	5.50	100	400	5	8	30	4
100	750	9	100	500	6	10	50	6
100	900	10	200	1,400	8	10	70	8
100	1,000	12	200	1,600	10	10	85	9
100	1,300	15	200	2,000	13	10	100	10
100	1,700	17	200	2,500	15	10	140	14
10	220	26	10	220	22	10	200	22
30	900	39	10	260	26	10	260	35
30	1,500	65	10	290	35	10	290	47
			10	350	50			
			10	470	65			
			10	600	80			
			10	780	95			
			10	1,030	11m³以上 105			
			10	1,230	11m³以上 120			
			10	1,230	11m³以上 117			
			10	1,216	11m³以上 116			

【参考】 簡易水道事業資料（福岡町地区）

水道料金の変せん

用途 年月	一 般 用			業 務					
				官 公 署 用			営 業 用		
	基本水量	基本料金	超過料金	基本水量	基本料金	超過料金	基本水量	基本料金	超過料金
昭和	(m ³)	(円)	(円)	(m ³)	(円)	(円)	(m ³)	(円)	(円)
50. 4	10	800	80	一般用と同じ			一般用と同じ		
55. 4	10	1,000	100	〃			〃		
57. 4	10	1,200	120	〃			〃		
59. 4	10	1,300	130	〃			〃		
62. 4	10	1,500	150	〃			〃		
平成 9. 4	10	1,600	160	〃			〃		
17. 11	10	1,230	20m ³ まで 195 30m ³ まで 200 31m ³ 以上 210	10	1,470	30m ³ まで 220 50m ³ まで 240 51m ³ 以上 265			
19. 4	10	1,230	20m ³ まで 193 30m ³ まで 197 31m ³ 以上 205	10	1,470	30m ³ まで 216 50m ³ まで 234 51m ³ 以上 257			
26. 4	10	1,216	20m ³ まで 191 30m ³ まで 195 31m ³ 以上 203	10	1,453	30m ³ まで 213 50m ³ まで 231 51m ³ 以上 254			

※ 平成元年度・9年度・26年度に消費税導入及び改定に伴う料金改定を実施。

※ 平成26年度から端数処理を10円未満切捨てから1円未満切捨てに変更。

※ 旧高岡市の料金体系に統一。その結果、新市の料金が旧福岡町の料金表で計算された金額を上回った場合は、平成20年度まで減免措置を講じる。

○ 減免措置…上回った金額×減免率を差し引く。

○ 減免率…平成17年度100%、平成18年度90%、平成19年度70%、平成20年度50%

用			浴 場 営 業 用		
工 場 用					
基本水量	基本料金	超過料金	基本水量	基本料金	超過料金
(m ³)	(円)	(円)	(m ³)	(円)	(円)
一般用と同じ			一般用と同じ		
〃			〃		
〃			〃		
〃			〃		
〃			〃		
〃			〃		
			10	1,230	11m ³ 以上 120
			10	1,230	11m ³ 以上 117
			10	1,216	11m ³ 以上 116

2. 水道料金と加入金

(1) 水道料金表（1 か月、消費税抜き）

平成 26 年 4 月 1 日施行

区 分 用 途	基 本 料 金		超 過 料 金	
	水 量	料 金	(1 m³につき)	
一 般 用	0～10 m³	1,216 円	11～20 m³	191 円
			21～30 m³	195 円
			31 m³以上	203 円
業 務 用	0～10 m³	1,453 円	11～30 m³	213 円
			31～50 m³	231 円
			51 m³以上	254 円
浴 場 営 業 用	0～10 m³	1,216 円	11 m³以上	116 円
臨 時 使 用	0～50 m³	20,000 円	51 m³以上	500 円
船 舶 給 水 栓	1 m³ に つ き 190 円			

(2) 加入金（消費税抜き）

平成 17 年 11 月 1 日施行

口 径 (mm)	13	20	25	30	40	50	75	100 以上
金 額 (円)	50,000	80,000	150,000	220,000	450,000	900,000	2,200,000	管理者が定める

※ 水道管の口径を太くする場合は、これまでの口径との差額を納付する。

3. 水道料金収納方法

(消費税含む)

年 度	調 定		収 納 方 法							
			口 座 制				納 付 制			
	件 数	金 額	件 数	金 額	件 数	金 額	件 数	金 額	件 数	金 額
	(件)	(円)	(件)	(%)	(円)	(%)	(件)	(%)	(円)	(%)
25	366,932	2,904,966,050	307,936	83.9	2,447,329,450	84.2	58,996	16.1	457,636,600	15.8
26	369,028	2,892,580,647	308,787	83.7	2,433,325,039	84.1	60,241	16.3	459,255,608	15.9
27	372,405	2,901,907,382	309,452	83.1	2,437,478,289	84.0	62,953	16.9	464,429,093	16.0
28	374,760	2,896,344,373	309,936	82.7	2,420,454,876	83.6	64,824	17.3	475,889,497	16.4
29	396,074	3,042,892,866	326,816	82.5	2,539,462,008	83.5	69,258	17.5	503,430,858	16.5

※ 平成 29 年度に簡易水道事業（福岡町地区）を統合

4. 用途別水道料金及び使用水量調定内訳

(消費税含む)

区 分 用 途		年 間 使 用 水 量	年 間 水 道 料 金	1 か 月 平 均 水 道 料 金	1 か 月 平 均 使 用 水 量	1 m ³ 平 均 水 道 料 金	1 か 月 1 戸 当 た り 平 均		給水栓数
							水道料金	使用水量	
一般用	家 庭 用	(m ³)	(円)	(円)	(m ³)	(円)	(円)	(m ³)	(栓)
		11, 115, 658	2, 071, 499, 519	172, 624, 960	926, 305	186. 36	2, 866	15. 4	60, 230
業務用	官公署用	672, 911	182, 150, 056	15, 179, 171	56, 076	270. 69	32, 504	120. 1	467
	営 業 用	2, 394, 267	601, 534, 857	50, 127, 905	199, 522	251. 24	10, 195	40. 6	4, 917
	工 場 用	680, 399	180, 777, 879	15, 064, 823	56, 700	265. 69	80, 561	303. 2	187
	小 計	3, 747, 577	964, 462, 792	80, 371, 899	312, 298	257. 36	14, 427	56. 1	5, 571
浴場営業用		15, 659	2, 014, 720	167, 893	1, 305	128. 66	9, 876	76. 8	17
臨 時 使 用		15	21, 600	1, 800	1	1, 440. 00	1, 800	1. 3	1
船舶給水栓		9, 915	2, 034, 540	169, 545	826	205. 20	42, 386	206. 6	4
分 水		16, 356	2, 859, 695	238, 308	1, 363	176. 04	119, 154	681. 5	2
計		14, 905, 180	3, 042, 892, 866	253, 574, 405	1, 242, 098	204. 15	3, 852	18. 9	65, 825

第 7 章

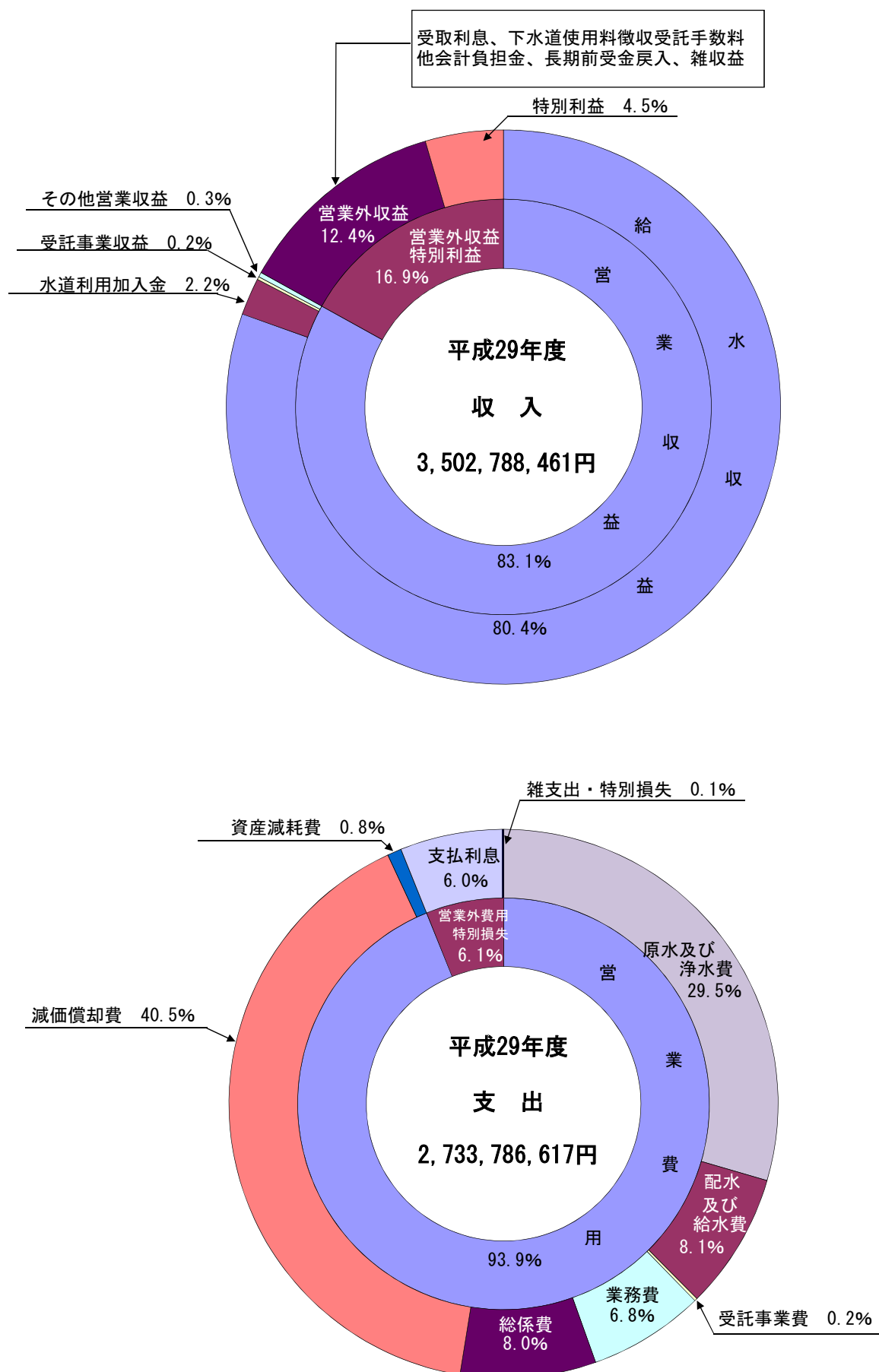
財 務

- 1 水道事業収益・費用分析グラフ
- 2 損益計算書の推移
- 3 貸借対照表の推移
 - (1) 資産の部（借方）
 - (2) 負債及び資本の部（貸方）
- 4 収益的支出（費用構成）の推移
- 5 原価構成
 - (1) 供給単価・給水原価の推移
 - (2) 部門別原価構成
 - (3) 目的別原価構成
- 6 資本的収支の推移
- 7 固定資産明細書
 - (1) 有形固定資産明細書
 - (2) 投資明細書
- 8 企業債明細書
- 9 キャッシュ・フロー計算書
- 10 経営分析表
 - (1) 業務の概況
 - (2) 収益性
 - (3) 減価償却の状況
 - (4) 財務比率
 - (5) 施設の効率
 - (6) 生産性
 - (7) 料金に関する項目
 - (8) 費用に関する項目

【参考】 簡易水道事業資料（福岡町地区）

第 7 章 財 務

1. 水道事業収益・費用分析グラフ（消費税抜き）



2. 損益計算書の推移

年度 区分 科 目	平成25年度		平成26年度		平成27年度	
	金 額 (円)	構成比率 (%)	金 額 (円)	構成比率 (%)	金 額 (円)	構成比率 (%)
収 入	2,978,209,605	100.0	3,163,599,381	100.0	3,210,184,080	100.0
営 業 収 益	2,857,516,781	95.9	2,766,958,760	87.5	2,766,498,464	86.2
給 水 収 益	2,766,634,354	92.9	2,690,177,579	85.1	2,687,233,159	83.7
水道利用加入金	56,500,000	1.9	58,020,000	1.8	63,910,000	2.0
受 託 事 業 収 益	26,272,778	0.9	10,126,602	0.3	6,096,205	0.2
その他営業収益	8,109,649	0.2	8,634,579	0.3	9,259,100	0.3
営 業 外 収 益	120,606,112	4.1	396,554,818	12.5	398,464,632	12.4
受 取 利 息	2,298,850	0.1	1,606,871	0.0	931,021	0.0
下水道使用料徴収 受 託 手 数 料	103,923,516	3.5	94,054,797	3.0	91,693,320	2.9
他 会 計 負 担 金	12,548,528	0.4	15,025,567	0.5	14,063,691	0.4
長期前受金戻入	—	—	285,070,285	9.0	289,933,702	9.0
雑 収 益	1,835,218	0.1	797,298	0.0	1,842,898	0.1
特 別 利 益	86,712	0.0	85,803	0.0	45,220,984	1.4
固定資産売却益	—	—	—	—	—	—
過年度損益修正益	86,712	0.0	85,803	0.0	—	—
退職給付引当金 戻 入 益	—	—	—	—	45,220,984	1.4
支 出	2,883,529,146	100.0	3,654,726,651	100.0	2,668,746,841	100.0
営 業 費 用	2,598,340,256	90.1	2,494,809,191	68.3	2,499,064,901	93.7
原水及び浄水費	845,705,463	29.3	756,797,822	20.7	800,898,644	30.0
配水及び給水費	297,407,956	10.3	266,636,267	7.3	247,374,897	9.3
受 託 事 業 費	24,093,251	0.8	7,182,534	0.2	5,049,608	0.2
業 務 費	263,606,331	9.2	232,140,474	6.3	200,975,967	7.5
総 係 費	179,939,060	6.3	258,330,119	7.1	245,197,128	9.2
減 価 償 却 費	951,761,907	33.0	952,203,370	26.1	981,170,308	36.8
資 産 減 耗 費	35,826,288	1.2	21,518,605	0.6	18,398,349	0.7
営 業 外 費 用	281,180,920	9.8	175,805,284	4.8	168,741,427	6.3
支 払 利 息	179,133,871	6.2	172,800,226	4.7	165,443,808	6.2
資 産 維 持 費	100,000,000	3.5	—	—	—	—
雑 支 出	2,047,049	0.1	3,005,058	0.1	3,297,619	0.1
特 別 損 失	4,007,970	0.1	984,112,176	26.9	940,513	0.0
固定資産売却損	464,912	0.0	1,103,004	0.0	932,358	0.0
過年度損益修正損	3,543,058	0.1	3,376,567	0.1	8,155	0.0
退職給付引当金 繰 入 額	—	—	942,770,794	25.8	—	—
賞与引当金繰入額	—	—	36,861,811	1.0	—	—
差 引 損 益	94,680,459	—	△ 491,127,270	—	541,437,239	—

(消費税抜き)

平成28年度		平成29年度		す う 勢 比 率				
金 額 (円)	構成比率 (%)	金 額 (円)	構成比率 (%)	25年度 (%)	26年度 (%)	27年度 (%)	28年度 (%)	29年度 (%)
3,215,976,497	100.0	3,502,788,461	100.0	100	106	108	108	118
2,782,229,129	86.5	2,909,464,513	83.1	100	97	97	97	102
2,682,083,880	83.4	2,817,792,193	80.4	100	97	97	97	102
85,560,000	2.7	76,250,000	2.2	100	103	113	151	135
4,884,872	0.1	5,837,057	0.2	100	39	23	19	22
9,700,377	0.3	9,585,263	0.3	100	106	114	120	118
391,936,021	12.2	433,972,284	12.4	100	329	330	325	360
297,491	0.0	431,577	0.0	100	70	40	13	19
89,463,878	2.8	95,729,495	2.7	100	91	88	86	92
13,062,654	0.4	23,617,195	0.7	100	120	112	104	188
288,253,458	9.0	312,453,780	8.9	—	—	—	—	—
858,540	0.0	1,740,237	0.1	100	43	100	47	95
41,811,347	1.3	159,351,664	4.5	100	99	52,151	48,219	183,771
—	—	744,928	0.0	—	—	—	—	—
433,700	0.0	320,750	0.0	100	99	—	500	370
41,377,647	1.3	158,285,986	4.5	—	—	—	—	—
2,520,787,675	100.0	2,733,786,617	100.0	100	127	93	87	95
2,363,276,579	93.7	2,566,966,796	93.9	100	96	96	91	99
753,248,865	29.9	806,964,027	29.5	100	89	95	89	95
214,069,520	8.5	219,967,593	8.1	100	90	83	72	74
3,101,188	0.1	4,539,212	0.2	100	30	21	13	19
184,970,077	7.3	186,659,746	6.8	100	88	76	70	71
215,175,218	8.5	218,168,671	8.0	100	144	136	120	121
978,319,957	38.8	1,107,983,478	40.5	100	100	103	103	116
14,391,754	0.6	22,684,069	0.8	100	60	51	40	63
157,268,216	6.3	166,744,111	6.1	100	63	60	56	59
155,255,827	6.2	164,688,997	6.0	100	96	92	87	92
—	—	—	—	100	—	—	—	—
2,012,389	0.1	2,055,114	0.1	100	147	161	98	100
242,880	0.0	75,710	0.0	100	24,554	23	6	2
237,409	0.0	—	—	100	237	201	51	—
5,471	0.0	75,710	0.0	100	95	0	0	2
—	—	—	—	—	—	—	—	—
—	—	—	—	—	—	—	—	—
695,188,822	—	769,001,844	—	—	—	—	—	—

※ 平成29年度に簡易水道事業（福岡町地区）を統合

3. 貸借対照表の推移

(1) 資産の部（借方）

<div> <div>年 度</div> <div>区 分</div> <div>科 目</div> </div>	平成25年度		平成26年度		平成27年度	
	金 額 (円)	構成比率 (%)	金 額 (円)	構成比率 (%)	金 額 (円)	構成比率 (%)
固 定 資 産	23,735,142,063	92.0	24,083,304,106	91.7	24,373,099,195	92.3
(1) 有 形 固 定 資 産	23,521,766,063	91.2	23,869,928,106	90.9	24,159,723,195	91.5
土 地	171,761,304	0.7	171,761,304	0.7	171,761,304	0.7
建 物	246,218,206	1.0	238,310,971	0.9	230,445,976	0.9
構 築 物	22,418,475,074	86.9	22,752,890,875	86.6	23,115,057,900	87.5
機 械 及 び 装 置	527,947,420	2.0	569,086,858	2.2	518,225,810	2.0
量 水 器	55,065,914	0.2	53,808,614	0.2	53,571,809	0.2
車 両 運 搬 具	17,622,923	0.1	13,176,047	0.0	11,839,015	0.0
工具器具及び備品	55,233,222	0.2	43,201,437	0.2	33,171,381	0.1
建 設 仮 勘 定	29,442,000	0.1	27,692,000	0.1	25,650,000	0.1
(2) 投 資	213,376,000	0.8	213,376,000	0.8	213,376,000	0.8
出 資 金	213,376,000	0.8	213,376,000	0.8	213,376,000	0.8
流 動 資 産	2,049,624,291	8.0	2,185,985,313	8.3	2,048,997,600	7.7
(1) 現 金 及 び 預 金	1,652,019,420	6.4	1,775,930,961	6.8	1,535,442,188	5.8
(2) 未 収 金	381,859,772	1.5	354,483,265	1.4	325,542,148	1.2
営 業 未 収 金	286,400,737	1.1	276,836,435	1.1	287,157,719	1.1
営 業 外 未 収 金	12,179,240	0.1	3,696,790	0.0	4,253,909	0.0
そ の 他 未 収 金	83,279,795	0.3	73,950,040	0.3	34,130,520	0.1
(3) 貸 倒 引 当 金	—	—	△ 17,002,142	△ 0.1	△ 16,465,222	△ 0.1
(4) 貯 蔵 品	13,000,634	0.1	12,757,385	0.0	12,681,477	0.1
(5) 前 払 費 用	549,270	0.0	552,840	0.0	555,900	0.0
(6) 前 払 金	2,195,195	0.0	59,263,004	0.2	191,241,109	0.7
資 産 合 計	25,784,766,354	100.0	26,269,289,419	100.0	26,422,096,795	100.0

平成28年度		平成29年度		す う 勢 比 率				
金 額 (円)	構成比率 (%)	金 額 (円)	構成比率 (%)	25年度 (%)	26年度 (%)	27年度 (%)	28年度 (%)	29年度 (%)
24,749,168,721	92.1	27,022,936,315	92.3	100	101	103	104	114
24,535,792,721	91.3	26,798,805,315	91.5	100	101	103	104	114
171,761,304	0.7	199,546,288	0.7	100	100	100	100	116
222,580,981	0.8	220,890,905	0.8	100	97	94	90	90
23,026,980,296	85.7	25,222,820,620	86.1	100	101	103	103	113
1,004,632,998	3.7	1,000,103,603	3.4	100	108	98	190	189
55,239,259	0.2	61,785,797	0.2	100	98	97	100	112
8,243,355	0.0	6,662,151	0.0	100	75	67	47	38
27,154,528	0.1	75,195,951	0.3	100	78	60	49	136
19,200,000	0.1	11,800,000	0.0	100	94	87	65	40
213,376,000	0.8	224,131,000	0.8	100	100	100	100	105
213,376,000	0.8	224,131,000	0.8	100	100	100	100	105
2,121,508,725	7.9	2,259,793,602	7.7	100	107	100	104	110
1,783,727,621	6.6	1,852,532,671	6.3	100	108	93	108	112
306,204,841	1.2	350,754,812	1.2	100	93	85	80	92
286,661,458	1.1	325,904,231	1.1	100	97	100	100	114
4,623,463	0.0	4,411,581	0.0	100	30	35	38	36
14,919,920	0.1	20,439,000	0.1	100	89	41	18	25
△ 17,355,895	△ 0.1	△ 18,636,927	△ 0.1	—	—	—	—	—
12,179,258	0.1	11,769,214	0.1	100	98	98	94	91
591,300	0.0	669,060	0.0	100	101	101	108	122
36,161,600	0.1	62,704,772	0.2	100	2,700	8,712	1,647	2,856
26,870,677,446	100.0	29,282,729,917	100.0	100	102	102	104	114

※ 平成29年度に簡易水道事業（福岡町地区）を統合

(2) 負債及び資本の部（貸方）

年 度 区 分 科 目	平成25年度		平成26年度		平成27年度	
	金 額 (円)	構成比率 (%)	金 額 (円)	構成比率 (%)	金 額 (円)	構成比率 (%)
固 定 負 債	234,188,810	0.9	7,916,529,713	30.1	7,666,730,047	29.0
(1) 企 業 債	—	—	6,780,057,416	25.8	6,607,088,734	25.0
建設改良等企業債	—	—	6,780,057,416	25.8	6,607,088,734	25.0
(2) 引 当 金	234,188,810	0.9	1,136,472,297	4.3	1,059,641,313	4.0
退職給付引当金	—	—	961,473,487	3.6	916,252,503	3.5
修繕引当金	234,188,810	0.9	174,998,810	0.7	143,388,810	0.5
流 動 負 債	350,751,857	1.4	825,929,316	3.1	705,953,326	2.7
(1) 企 業 債	—	—	396,906,202	1.5	422,968,682	1.6
建設改良等企業債	—	—	396,906,202	1.5	422,968,682	1.6
(2) 未 払 金	300,147,909	1.2	314,086,847	1.2	190,907,849	0.8
営 業 未 払 金	116,442,740	0.5	110,867,580	0.4	126,576,344	0.5
営 業 外 未 払 金	10,136,300	0.0	29,179,200	0.1	19,952,500	0.1
そ の 他 未 払 金	173,568,869	0.7	174,040,067	0.7	44,379,005	0.2
(3) 引 当 金	—	—	32,913,470	0.1	27,602,016	0.1
賞 与 引 当 金	—	—	32,913,470	0.1	27,602,016	0.1
(4) その他流動負債	50,603,948	0.2	82,022,797	0.3	64,474,779	0.2
繰 延 収 益	—	—	6,712,288,055	25.6	6,688,356,848	25.3
(1) 長 期 前 受 金	—	—	12,240,244,833	46.6	12,486,975,905	47.2
(2) 長 期 前 受 金 収益化累計額	—	—	△ 5,527,956,778	△ 21.0	△ 5,798,619,057	△ 21.9
資 本 金	12,609,007,968	48.9	5,337,203,165	20.3	10,489,744,649	39.7
(1) 自 己 資 本 金	5,332,214,351	20.7	5,337,203,165	20.3	10,489,744,649	39.7
(2) 借 入 資 本 金	7,276,793,617	28.2	—	—	—	—
剰 余 金	12,590,817,719	48.8	5,477,339,170	20.9	871,311,925	3.3
(1) 資 本 剰 余 金	12,365,607,217	47.9	1,229,134	0.0	1,229,134	0.0
受贈財産評価額	257,663,275	1.0	—	—	—	—
補 助 金	1,484,810,495	5.7	1,229,134	0.0	1,229,134	0.0
工 事 負 担 金	9,638,318,697	37.4	—	—	—	—
建設改良加入金	974,971,000	3.8	—	—	—	—
その他資本剰余金	9,843,750	0.0	—	—	—	—
(2) 利 益 剰 余 金	225,210,502	0.9	5,476,110,036	20.9	870,082,791	3.3
減 債 積 立 金	—	—	—	—	—	—
建設改良積立金	—	—	—	—	—	—
未処分利益剰余金	225,210,502	0.9	5,476,110,036	20.9	870,082,791	3.3
負債・資本合計	25,784,766,354	100.0	26,269,289,419	100.0	26,422,096,795	100.0

平成28年度		平成29年度		す う 勢 比 率				
金 額 (円)	構成比率 (%)	金 額 (円)	構成比率 (%)	25年度 (%)	26年度 (%)	27年度 (%)	28年度 (%)	29年度 (%)
7,388,019,561	27.5	7,866,783,346	26.9	100	3,380	3,274	3,155	3,359
6,369,755,895	23.7	7,075,242,890	24.2	—	—	—	—	—
6,369,755,895	23.7	7,075,242,890	24.2	—	—	—	—	—
1,018,263,666	3.8	791,540,456	2.7	100	485	452	435	338
874,874,856	3.3	717,793,646	2.4	—	—	—	—	—
143,388,810	0.5	73,746,810	0.3	100	75	61	61	31
914,469,732	3.4	901,050,341	3.1	100	235	201	261	257
437,332,839	1.6	518,674,710	1.8	—	—	—	—	—
437,332,839	1.6	518,674,710	1.8	—	—	—	—	—
382,043,353	1.4	276,454,810	0.9	100	105	64	127	92
82,133,110	0.3	114,703,573	0.4	100	95	109	71	99
—	—	27,192,300	0.1	100	288	197	—	268
299,910,243	1.1	134,558,937	0.4	100	100	26	173	78
28,013,568	0.1	26,702,620	0.1	—	—	—	—	—
28,013,568	0.1	26,702,620	0.1	—	—	—	—	—
67,079,972	0.3	79,218,201	0.3	100	162	127	133	157
6,506,775,912	24.2	7,105,454,780	24.3	—	—	—	—	—
12,586,302,085	46.8	13,694,550,812	46.8	—	—	—	—	—
△ 6,079,526,173	△ 22.6	△ 6,589,096,032	△ 22.5	—	—	—	—	—
10,784,845,196	40.1	12,142,067,079	41.4	100	42	83	86	96
10,784,845,196	40.1	12,142,067,079	41.4	100	100	197	202	228
—	—	—	—	100	—	—	—	—
1,276,567,045	4.8	1,267,374,371	4.3	100	44	7	10	10
1,229,134	0.0	6,944,364	0.0	100	0	0	0	0
—	—	—	—	100	—	—	—	—
1,229,134	0.0	6,944,364	0.0	100	0	0	0	0
—	—	—	—	100	—	—	—	—
—	—	—	—	100	—	—	—	—
—	—	—	—	100	—	—	—	—
1,275,337,911	4.8	1,260,430,007	4.3	100	2,432	386	566	560
—	—	—	—	—	—	—	—	—
—	—	—	—	—	—	—	—	—
1,275,337,911	4.8	1,260,430,007	4.3	100	2,432	386	566	560
26,870,677,446	100.0	29,282,729,917	100.0	100	102	102	104	114

※ 平成29年度に簡易水道事業（福岡町地区）を統合

4. 収益的支出（費用構成）の推移

年 度 区 分 科 目	平成25年度		平成26年度		平成27年度	
	金 額 (円)	構成比率 (%)	金 額 (円)	構成比率 (%)	金 額 (円)	構成比率 (%)
人 件 費	542,018,562	18.8	536,966,392	14.7	468,645,017	17.6
・ 給 料	242,609,895	8.4	234,203,249	6.4	207,208,065	7.8
・ 手 当 等	123,514,036	4.3	86,798,924	2.4	77,131,375	2.9
・ 賞与引当金繰入額	—	—	27,855,524	0.8	23,279,650	0.9
・ 法 定 福 利 費	175,894,631	6.1	71,650,697	1.9	60,973,201	2.3
・ 退 職 給 付 費	—	—	116,457,998	3.2	100,052,726	3.7
物 件 費 等 経 費	42,592,720	1.5	44,303,808	1.2	47,799,692	1.8
・ A 群	12,581,357	0.4	16,193,577	0.4	17,031,461	0.6
・ B 群	15,481,461	0.6	13,243,627	0.4	13,139,196	0.5
・ C 群	14,529,902	0.5	14,866,604	0.4	17,629,035	0.7
維 持 管 理 費	253,993,856	8.8	230,407,684	6.3	246,270,659	9.2
・ A 群	161,009,614	5.6	158,652,570	4.3	173,790,080	6.5
・ B 群	44,647,651	1.6	58,565,979	1.6	52,987,832	2.0
・ C 群	44,574,652	1.5	10,078,832	0.3	16,830,279	0.6
・ D 群	3,761,939	0.1	3,110,303	0.1	2,662,468	0.1
受 水 費	735,312,095	25.5	672,529,843	18.4	715,625,987	26.8
動 力 費	12,741,577	0.5	12,694,813	0.3	13,049,625	0.5
受 託 事 業 費	24,093,251	0.8	7,182,534	0.2	5,049,608	0.2
貸倒引当金繰入額	—	—	17,002,142	0.5	3,055,656	0.1
減 価 償 却 費	951,761,907	33.0	952,203,370	26.1	981,170,308	36.8
資 産 減 耗 費	35,826,288	1.2	21,518,605	0.6	18,398,349	0.7
資 産 維 持 費	100,000,000	3.5	—	—	—	—
支 払 利 息	179,133,871	6.2	172,800,226	4.7	165,443,808	6.2
雑 支 出	2,047,049	0.1	3,005,058	0.1	3,297,619	0.1
特 別 損 失	4,007,970	0.1	984,112,176	26.9	940,513	0.0
合 計	2,883,529,146	100.0	3,654,726,651	100.0	2,668,746,841	100.0

- ※ 物件費等経費 A群…賃金、恩給及び退職給与金、研修厚生費、旅費、被服費、食糧費、交際費、諸謝金、賠償及び補償費、報償費
B群…光熱費、通信運搬費、備用品費、印刷製本費、図書費、広告料
C群…手数料、賃借料、負担金、公課費、保険料
維持管理費 A群…委託料
B群…量水器補修費、量水器移設費、漏水修理費、給水管整備費、鉛給水管整備費
C群…修繕費、工事請負費、材料費
D群…薬品費、燃料費、下水道使用料

(消費税抜き)

平成28年度		平成29年度		す う 勢 比 率				
金 額 (円)	構成比率 (%)	金 額 (円)	構成比率 (%)	25年度 (%)	26年度 (%)	27年度 (%)	28年度 (%)	29年度 (%)
392,234,482	15.6	390,991,860	14.3	100	99	86	72	72
172,326,120	6.8	168,332,412	6.1	100	97	85	71	69
63,631,218	2.5	64,562,708	2.4	100	70	62	52	52
23,746,309	1.0	21,902,365	0.8	—	—	—	—	—
45,537,061	1.8	46,405,751	1.7	100	41	35	26	26
86,993,774	3.5	89,788,624	3.3	—	—	—	—	—
45,432,305	1.8	47,588,349	1.7	100	104	112	107	112
16,569,441	0.7	16,739,748	0.6	100	129	135	132	133
13,427,390	0.5	15,428,666	0.6	100	86	85	87	100
15,435,474	0.6	15,419,935	0.5	100	102	121	106	106
230,394,372	9.1	253,885,144	9.3	100	91	97	91	100
162,717,014	6.4	184,232,551	6.8	100	99	108	101	114
53,060,334	2.1	50,060,889	1.8	100	131	119	119	112
12,341,571	0.5	16,572,192	0.6	100	23	38	28	37
2,275,453	0.1	3,019,512	0.1	100	83	71	60	80
683,001,826	27.1	715,950,905	26.2	100	91	97	93	97
12,739,562	0.5	18,319,125	0.7	100	100	102	100	144
3,101,188	0.1	4,539,212	0.2	100	30	21	13	19
3,661,133	0.1	5,024,654	0.2	—	—	—	—	—
978,319,957	38.8	1,107,983,478	40.5	100	100	103	103	116
14,391,754	0.6	22,684,069	0.8	100	60	51	40	63
—	—	—	—	100	—	—	—	—
155,255,827	6.2	164,688,997	6.0	100	96	92	87	92
2,012,389	0.1	2,055,114	0.1	100	147	161	98	100
242,880	0.0	75,710	0.0	100	24,554	23	6	2
2,520,787,675	100.0	2,733,786,617	100.0	100	127	93	87	95

※ 平成29年度に簡易水道事業（福岡町地区）を統合

5. 原 価 構 成

(1) 供給単価・給水原価の推移

(消費税抜き)

年 度 項 目	平成25年度	平成26年度	平成27年度	平成28年度	平成29年度
供給単価 (A)	(円) 190.89	(円) 189.02	(円) 188.88	(円) 188.84	(円) 189.05
給水原価 (B)	(円) 197.02	(円) 167.11	(円) 166.78	(円) 156.94	(円) 162.12
販売利益 (A - B = C)	(円) △ 6.13	(円) 21.91	(円) 22.10	(円) 31.90	(円) 26.93
利 益 率 (C / A) × 100	(%) △ 3.21	(%) 11.59	(%) 11.70	(%) 16.89	(%) 14.24

※ 供給単価＝給水収益÷年間総有収水量

※ 給水原価＝{経常費用－(受託事業費＋不用品売却原価＋附帯事業費)－長期前受金戻入}
÷ 年間総有収水量

(2) 部門別原価構成

(消費税抜き)

年 度 有収水量 金 額 科 目	平 成 28 年 度			平 成 29 年 度		
	14,202,930m ³			14,905,180m ³		
	金 額 (円)	構成比率 (%)	1 m ³ 当たり (円)	金 額 (円)	構成比率 (%)	1 m ³ 当たり (円)
営 業 費 用	2,360,175,391	93.7	145.88	2,562,427,584	93.9	150.95
原水及び浄水費	753,248,865	29.9	53.04	806,964,027	29.6	54.14
配水及び給水費	214,069,520	8.5	15.07	219,967,593	8.1	14.76
業 務 費	184,970,077	7.3	13.02	186,659,746	6.8	12.52
総 係 費	215,175,218	8.5	15.15	218,168,671	8.0	14.64
減 価 償 却 費	978,319,957	38.9	48.59	1,107,983,478	40.6	53.37
資 産 減 耗 費	14,391,754	0.6	1.01	22,684,069	0.8	1.52
営 業 外 費 用	157,104,332	6.3	11.06	166,470,445	6.1	11.17
支 払 利 息	155,255,827	6.2	10.93	164,688,997	6.0	11.05
雑 支 出	1,848,505	0.1	0.13	1,781,448	0.1	0.12
合 計	2,517,279,723	100.0	156.94	2,728,898,029	100.0	162.12

※ 平成29年度に簡易水道事業（福岡町地区）を統合

※ 費用＝経常費用－(受託事業費＋不用品売却原価＋附帯事業費)

※ 給水原価の算出では、減価償却費から長期前受金戻入分を除く

(3) 目的別原価構成

(消費税抜き)

年 度 有収水量 金 額 科 目	平 成 28 年 度			平 成 29 年 度		
	14, 202, 930m ³			14, 905, 180m ³		
	金 額 (円)	構成比率 (%)	1 m ³ 当たり (円)	金 額 (円)	構成比率 (%)	1 m ³ 当たり (円)
給 料	172, 326, 120	6. 9	12. 13	168, 332, 412	6. 2	11. 29
手 当 等	63, 631, 218	2. 5	4. 48	64, 562, 708	2. 3	4. 33
賞与引当金繰入額	23, 746, 309	0. 9	1. 67	21, 902, 365	0. 8	1. 47
法 定 福 利 費	45, 537, 061	1. 8	3. 21	46, 405, 751	1. 7	3. 11
退 職 給 付 費	86, 993, 774	3. 5	6. 13	89, 788, 624	3. 3	6. 03
人 件 費 計	392, 234, 482	15. 6	27. 62	390, 991, 860	14. 3	26. 23
受 水 費	683, 001, 826	27. 1	48. 09	715, 950, 905	26. 2	48. 03
動 力 費	12, 739, 562	0. 5	0. 90	18, 319, 125	0. 7	1. 23
貸倒引当金繰入額	3, 661, 133	0. 1	0. 26	5, 024, 654	0. 2	0. 34
減 価 償 却 費	978, 319, 957	38. 9	48. 59	1, 107, 983, 478	40. 6	53. 37
支 払 利 息	155, 255, 827	6. 2	10. 93	164, 688, 997	6. 0	11. 05
委 託 料	162, 717, 014	6. 5	11. 46	184, 232, 551	6. 8	12. 36
資 産 減 耗 費	14, 391, 754	0. 6	1. 01	22, 684, 069	0. 8	1. 52
修 繕 費	6, 134, 461	0. 2	0. 43	7, 767, 849	0. 3	0. 52
漏 水 修 理 費	27, 736, 120	1. 1	1. 95	25, 890, 649	0. 9	1. 74
鉛 給 水 管 整 備 費	8, 816, 695	0. 3	0. 62	6, 851, 209	0. 3	0. 46
給 水 管 整 備 費	7, 672, 019	0. 3	0. 54	9, 526, 031	0. 3	0. 64
量 水 器 補 修 費	6, 651, 500	0. 3	0. 47	5, 817, 000	0. 2	0. 39
燃 料 費	1, 755, 453	0. 1	0. 12	2, 134, 512	0. 1	0. 14
薬 品 費	520, 000	0. 0	0. 04	885, 000	0. 0	0. 06
印 刷 製 本 費	1, 666, 004	0. 1	0. 12	1, 709, 855	0. 1	0. 12
通 信 運 搬 費	2, 872, 723	0. 1	0. 20	5, 267, 472	0. 2	0. 35
備 消 品 費	5, 843, 596	0. 2	0. 41	5, 157, 488	0. 2	0. 35
手 数 料	7, 459, 810	0. 3	0. 52	7, 625, 935	0. 3	0. 51
光 熱 費	2, 043, 842	0. 1	0. 14	2, 201, 263	0. 1	0. 15
賃 借 料	566, 067	0. 0	0. 04	864, 923	0. 0	0. 06
そ の 他	35, 219, 878	1. 4	2. 48	37, 323, 204	1. 4	2. 50
合 計	2, 517, 279, 723	100. 0	156. 94	2, 728, 898, 029	100. 0	162. 12

※ 平成29年度に簡易水道事業（福岡町地区）を統合

※ 費用 = 経常費用 - (受託事業費 + 不用品売却原価 + 附帯事業費)

※ 給水原価の算出では、減価償却費から長期前受金戻入分を除く

6. 資本的収支の推移

年 度 区 分 科 目		平成25年度		平成26年度		平成27年度	
		金 額 (円)	構成比率 (%)	金 額 (円)	構成比率 (%)	金 額 (円)	構成比率 (%)
収 入		668,321,562	100.0	640,136,419	100.0	485,363,319	100.0
企 業 債		300,000,000	44.9	280,000,000	43.7	250,000,000	51.5
配水施設整備事業債		300,000,000	44.9	280,000,000	43.7	250,000,000	51.5
補 助 金		105,103,000	15.7	107,333,000	16.8	79,905,000	16.5
他 会 計 出 資 金		4,902,222	0.7	4,988,814	0.8	5,077,000	1.0
他 会 計 負 担 金		34,077,002	5.1	24,714,469	3.8	20,822,733	4.3
工 事 負 担 金		221,538,360	33.2	222,036,080	34.7	128,928,720	26.6
固 定 資 産 売 却 代		2,700,978	0.4	1,064,056	0.2	629,866	0.1
支 出		1,790,271,078	100.0	1,753,549,203	100.0	1,728,443,587	100.0
水道施設整備事業費		1,379,206,166	77.0	1,358,718,219	77.4	1,316,000,840	76.1
建 設 改 良 事 業 費		391,694,327	21.9	412,790,092	23.5	357,094,522	20.6
配水施設整備事業費		987,511,839	55.1	945,928,127	53.9	958,906,318	55.5
固 定 資 産 購 入 費		49,611,839	2.8	15,000,985	0.9	15,536,545	0.9
企 業 債 償 還 金		361,453,073	20.2	379,829,999	21.7	396,906,202	23.0
資本的収支差引額		△ 1,121,949,516	—	△ 1,113,412,784	—	△ 1,243,080,268	—
補 て ん 財 源	過年度分損益勘定 留 保 資 金	974,144,859	—	942,234,927	—	1,165,881,369	—
	当年度分損益勘定 留 保 資 金	—	—	—	—	—	—
	減 債 積 立 金	100,000,000	—	100,000,000	—	—	—
	建 設 改 良 積 立 金	—	—	—	—	—	—
	当年度分消費税 及び地方消費税 資本的収支調整額	47,804,657	—	71,177,857	—	77,198,899	—
計		1,121,949,516	—	1,113,412,784	—	1,243,080,268	—

(消費税込み)

平成28年度		平成29年度		す う 勢 比 率				
金 額 (円)	構成比率 (%)	金 額 (円)	構成比率 (%)	25年度 (%)	26年度 (%)	27年度 (%)	28年度 (%)	29年度 (%)
284,713,036	100.0	408,080,497	100.0	100	96	73	43	61
200,000,000	70.3	200,000,000	49.0	100	93	83	67	67
200,000,000	70.3	200,000,000	49.0	100	93	83	67	67
21,093,000	7.4	52,835,000	13.0	100	102	76	20	50
5,166,845	1.8	52,372,461	12.8	100	102	104	105	1,068
18,020,834	6.3	20,955,287	5.1	100	73	61	53	61
38,507,800	13.5	80,290,640	19.7	100	100	58	17	36
1,924,557	0.7	1,627,109	0.4	100	39	23	71	60
1,867,053,991	100.0	1,734,761,013	100.0	100	98	97	104	97
1,426,756,313	76.4	1,167,614,612	67.3	100	99	95	103	85
333,102,283	17.8	216,425,079	12.5	100	105	91	85	55
1,093,654,030	58.6	951,189,533	54.8	100	96	97	111	96
17,328,996	0.9	75,718,238	4.4	100	30	31	35	153
422,968,682	22.7	491,428,163	28.3	100	105	110	117	136
△ 1,582,340,955	—	△ 1,326,680,516	—	—	—	—	—	—
1,045,702,902	—	748,269,050	—	—	—	—	—	—
434,445,059	—	—	—	—	—	—	—	—
—	—	491,428,163	—	—	—	—	—	—
—	—	—	—	—	—	—	—	—
102,192,994	—	86,983,303	—	—	—	—	—	—
1,582,340,955	—	1,326,680,516	—	—	—	—	—	—

※ 平成29年度に簡易水道事業（福岡町地区）を統合

7. 固定資産明細書（平成30年3月31日現在）

（1）有形固定資産明細書

資 産 の 種 類	年度当初現在高	当年度増加額	当年度減少額	年度末現在高
土 地	199,546,288	0	0	199,546,288
建 物	608,526,862	0	0	608,526,862
構 築 物	46,364,790,108	1,143,624,974	84,304,169	47,424,110,913
機械及び装置	1,715,452,387	3,900,000	3,378,000	1,715,974,387
量 水 器	193,737,481	12,674,000	14,326,667	192,084,814
車 両 運 搬 具	49,178,601	0	0	49,178,601
工具器具備品	148,151,449	56,749,480	25,418,400	179,482,529
建 設 仮 勘 定	22,850,000	0	11,050,000	11,800,000
合 計	49,302,233,176	1,216,948,454	138,477,236	50,380,704,394

（2）投資明細書

資 産 の 種 類	年度当初現在高	当年度増加額	当年度減少額	年度末現在高
出 資 金	224,131,000	0	0	224,131,000

(単位：円)

減価償却累計額			年度末 償却未済高
当年度増加額	当年度減少額	累計	
0	0	0	199,546,288
7,990,218	0	387,635,957	220,890,905
994,277,399	63,458,430	22,201,290,293	25,222,820,620
88,797,017	3,120,600	715,870,784	1,000,103,603
7,993,813	12,820,085	130,299,017	61,785,797
1,581,204	0	42,516,450	6,662,151
7,343,827	23,837,470	104,286,578	75,195,951
0	0	0	11,800,000
1,107,983,478	103,236,585	23,581,899,079	26,798,805,315

(単位：円)

備考
水道用水供給事業出資金

8. 企業債明細書（平成30年3月31日現在）

（単位：円）

事業	年度	借入先	発行総額	当年度償還高	償還高累計	未償還高
更生工事	H 6～H 7	公金 営融 企公 業庫	48,000,000	2,546,456	32,448,782	15,551,218
老朽管 （石綿管）	H 4～H 8	公金 営融 企公 業庫	661,000,000	34,244,558	443,537,813	217,462,187
2次配水施設 整備事業	S63	資運 用 金部	208,600,000	13,325,353	194,620,531	13,979,469
3次配水施設 整備事業	H 4～H 7	資運 用 金部	2,179,000,000	102,657,947	1,376,611,779	802,388,221
	H 4～H 6	公金 営融 企公 業庫	309,000,000	17,282,450	231,699,414	77,300,586
4次配水施設 整備事業	H 8～H12	資運 用 金部	1,543,100,000	63,162,672	782,856,633	760,243,367
	H 9～H12	公金 営融 企公 業庫	1,238,900,000	55,651,814	682,518,414	556,381,586
5次配水施設 整備事業	H13～H15	財資 政融 資金	1,295,000,000	48,705,779	453,639,693	841,360,307
	H14～H17	公金 営融 企公 業庫	960,000,000	38,382,960	292,192,840	667,807,160
整備事業	H18	財資 政融 資金	300,000,000	10,250,762	58,412,011	241,587,989
1次水道施設 整備事業	H19～H23	財資 政融 資金	880,000,000	28,705,729	82,130,645	797,869,355
	H20	地方公営企業等 金融機構	200,000,000	7,416,341	28,842,160	171,157,840
2次水道施設 整備事業	H24～H25	財資 政融 資金	500,000,000	—	—	500,000,000
	H26～H28	地方公共団体 金融機構	730,000,000	15,000,018	23,333,390	706,666,610
3次水道施設 整備事業	H29	地方公共団体 金融機構	200,000,000	—	—	200,000,000
水道事業 計			11,252,600,000	437,332,839	4,682,844,105	6,569,755,895

(単位：円)

事業	年度	借入先	発行総額	当年度償還高	償還高累計	未償還高
福岡配水区	H10～H12	資運用金部	313,800,000	16,174,727	189,448,033	124,351,967
	H13～H17	財政融資金	133,500,000	4,955,236	43,511,763	89,988,237
上向田配水区	H12	資運用金部	11,900,000	457,278	4,747,268	7,152,732
	H13、H17	財政融資金	29,400,000	1,093,896	10,044,857	19,355,143
	H17	公営企業庫	25,000,000	975,487	6,437,763	18,562,237
五位配水区	H12	資運用金部	7,000,000	268,987	2,792,511	4,207,489
	H13	財政融資金	34,000,000	1,289,665	12,807,186	21,192,814
沢川配水区	H17、H19	財政融資金	15,300,000	521,975	2,939,642	12,360,358
	H19	公営企業庫	7,700,000	286,479	1,374,381	6,325,619
上蓑配水区	H13～H16	財政融資金	131,900,000	5,022,387	46,962,659	84,937,341
福岡南部配水区	H17～H25	財政融資金	538,900,000	15,886,839	80,533,012	458,366,988
	H18～H19	公営企業庫	45,000,000	1,685,108	8,646,125	36,353,875
	H20	地方公営企業等金融機構	81,100,000	3,007,326	11,695,495	69,404,505
	H26～H28	地方公共団体金融機構	37,000,000	766,666	1,233,352	35,766,648
鉛給水管	H16～H17	財政融資金	48,000,000	1,703,268	12,164,248	35,835,752
旧簡易水道事業計			1,459,500,000	54,095,324	435,338,295	1,024,161,705
合計			12,712,100,000	491,428,163	5,118,182,400	7,593,917,600

9. キャッシュ・フロー計算書

(単位：円)

項 目	年 度	平成29年度 決 算	平成28年度 決 算	増 減 (△)
I 営業活動によるキャッシュ・フロー				
当年度純利益 (△純損失)		769,001,844	695,188,822	73,813,022
減価償却費		1,107,983,478	978,319,957	129,663,521
引当金の増加額 (△減少)		△ 230,715,052	△ 40,075,422	△ 190,639,630
長期前受金戻入額		△ 312,453,780	△ 288,253,458	△ 24,200,322
固定資産除却損		22,684,069	14,391,754	8,292,315
固定資産売却損・益 (△)		△ 744,928	237,409	△ 982,337
受取利息収入 (△)		△ 431,577	△ 297,491	△ 134,086
支払利息		164,688,997	155,255,827	9,433,170
未収金の増加 (△)・減少額		△ 18,189,762	126,707	△ 18,316,469
未払金の増加・減少 (△) 額		51,959,614	△ 64,395,734	116,355,348
たな卸資産の増加 (△)・減少額		410,044	502,219	△ 92,175
その他の流動資産の増加 (△)・減少額		2,128	19,109	△ 16,981
その他の流動負債の増加・減少 (△) 額		11,490,229	△ 4,092,807	15,583,036
小 計		1,565,685,304	1,446,926,892	118,758,412
利息受取額		431,577	297,491	134,086
利息支払額		△ 164,688,997	△ 155,255,827	△ 9,433,170
営業活動によるキャッシュ・フロー		1,401,427,884	1,291,968,556	109,459,328
II 投資活動によるキャッシュ・フロー				
固定資産取得・建設改良事業等実施額		△ 1,155,870,380	△ 1,341,749,756	185,879,376
固定資産取得・建設改良実施に係る補助金等収入		131,206,505	77,621,634	53,584,871
固定資産売却収入		2,251,510	1,781,998	469,512
投資				
一般会計からの繰入金による収入		20,955,287		20,955,287
投資活動に伴う前払金等の債権の増加 (△)・減少額		△ 24,571,624	174,235,600	△ 198,807,224
投資活動に伴う未払金等の債務の増加・減少 (△) 額		△ 174,984,215	262,229,238	△ 437,213,453
投資活動によるキャッシュ・フロー		△ 1,201,012,917	△ 825,881,286	△ 375,131,631
III 財務活動によるキャッシュ・フロー				
建設改良等に係る企業債による収入		200,000,000	200,000,000	0
建設改良等に係る企業債償還による支出		△ 491,428,163	△ 422,968,682	△ 68,459,481
他会計貸付金による支出		△ 800,000,000	△ 1,000,000,000	200,000,000
他会計貸付金の返済による収入		800,000,000	1,000,000,000	△ 200,000,000
他会計からの出資による収入		52,372,461	5,166,845	47,205,616
財務活動によるキャッシュ・フロー		△ 239,055,702	△ 217,801,837	△ 21,253,865
IV 資金増加額 (又は減少額)		△ 38,640,735	248,285,433	△ 286,926,168
V 資金期首残高		1,891,173,406	1,535,442,188	355,731,218
VI 資金期末残高		1,852,532,671	1,783,727,621	68,805,050

※ 平成29年度に簡易水道事業（福岡町地区）を統合

※ 平成29年度期首残高には旧簡易水道事業の平成28年度末残高を含む

10. 経営分析表

(1) 業務の概況

項 目		単位	平成25年度	平成26年度	平成27年度	平成28年度	平成29年度		平成28年度 全国平均
普及率	$\frac{\text{給水人口}}{\text{給水区域内人口}} \times 100$	%	92.0	92.0	92.1	92.1	$\frac{156,232}{172,519}$	90.6	93.6
給水人口 1人1日当たり 使用水量	$\frac{\text{1日平均使用水量}}{\text{給水人口}} \times 1,000$	L	265	261	261	263	$\frac{40,836}{156,232}$	261	291

※ 平成29年度に簡易水道事業（福岡町地区）を統合

(2) 収益性

（金額：千円）

項 目		単位	平成25年度	平成26年度	平成27年度	平成28年度	平成29年度		平成28年度 全国平均
総収支比率	$\frac{\text{総収益}}{\text{総費用}} \times 100$	%	103.3	86.6	120.3	127.6	$\frac{3,502,788}{2,733,786}$	128.1	115.5
経常収支比率	$\frac{\text{経常収益}}{\text{経常費用}} \times 100$	%	103.4	118.5	118.6	125.9	$\frac{3,343,437}{2,733,711}$	122.3	115.4
営業収支比率	$\frac{\text{営業収益}-\text{受託事業収益}}{\text{営業費用}-\text{受託事業費}} \times 100$	%	110.0	110.8	110.7	117.7	$\frac{2,903,627}{2,562,428}$	113.3	108.1
自己資本 回転率	$\frac{\text{営業収益}-\text{受託事業収益}}{(\text{期首自己資本}+\text{期末自己資本}) \div 2}$	回	0.16	0.16	0.16	0.15	$\frac{2,903,627}{20,159,341}$	0.14	0.15
固定資産 回転率	$\frac{\text{営業収益}-\text{受託事業収益}}{(\text{期首固定資産}+\text{期末固定資産}) \div 2}$	回	0.12	0.12	0.11	0.11	$\frac{2,903,627}{26,986,074}$	0.11	0.11
未収金 回転率	$\frac{\text{営業収益}-\text{受託事業収益}}{(\text{期首未収金}+\text{期末未収金}) \div 2}$	回	7.84	7.49	8.12	8.79	$\frac{2,903,627}{342,648}$	8.47	7.84
総利益 資本率	$\frac{\text{当年度経常利益}}{(\text{期首総資本}+\text{期末総資本}) \div 2} \times 100$	%	0.4	1.9	1.9	2.5	$\frac{609,726}{29,244,420}$	2.1	1.5

※ 平成29年度に簡易水道事業（福岡町地区）を統合

※ 自己資本＝資本金・剰余金・評価差額等・繰延収益の合計

※ 総資本＝負債・資本の合計

注) 平成28年度全国平均は、総務省編「地方公営企業年鑑」の給水人口15万人以上30万人未満の事業体の平均値。

(3) 減価償却の状況

(金額：千円)

項 目		単位	平成 25年度	平成 26年度	平成 27年度	平成 28年度	平成 29 年 度		平成28年度 全国平均
減 価 償 却 率	$\frac{\text{減 価 償 却 費}}{\text{有形固定資産} + \text{無形固定資産} - \text{土地} - \text{建設仮勘定} + \text{減価償却費}} \times 100$	%	3.9	3.9	3.9	3.9	$\frac{1,107,983}{27,695,443}$	4.0	4.1
有形固定資産 減 価 償 却 率	$\frac{\text{有形固定資産減価償却累計額}}{\text{有形固定資産のうち償却対象資産の帳簿原価}} \times 100$	%	45.0	45.7	46.6	47.1	$\frac{23,581,899}{50,169,358}$	47.0	48.0
企業債償還元金 対 減 価 償 却 費 率	$\frac{\text{企業債償還元金}}{\text{減 価 償 却 費}} \times 100$	%	38.0	39.9	40.5	43.2	$\frac{491,428}{1,107,983}$	44.4	55.2

※ 平成29年度に簡易水道事業（福岡町地区）を統合

(4) 財務比率

(金額：千円)

項 目		単位	平成 25年度	平成 26年度	平成 27年度	平成 28年度	平成 29 年 度		平成28年度 全国平均
流 動 比 率	$\frac{\text{流 動 資 産}}{\text{流 動 負 債}} \times 100$	%	584.4	264.7	290.2	232.0	$\frac{2,259,794}{901,051}$	250.8	312.0
当 座 比 率 (酸性試験比率)	$\frac{\text{現金預金} + (\text{未収金} - \text{貸倒引当金})}{\text{流 動 負 債}} \times 100$	%	579.9	255.9	261.3	226.6	$\frac{2,184,651}{901,051}$	242.5	300.5
固 定 資 産 構 成 比 率	$\frac{\text{固 定 資 産}}{\text{固定資産} + \text{流動資産} + \text{繰延資産}} \times 100$	%	92.1	91.7	92.2	92.1	$\frac{27,022,936}{29,282,730}$	92.3	87.6
固 定 資 産 対 長 期 資 本 比 率	$\frac{\text{固 定 資 産}}{\text{資本金} + \text{剰余金} + \text{評価差額等} + \text{固定負債} + \text{繰延収益}} \times 100$	%	93.3	94.7	94.8	95.3	$\frac{27,022,936}{28,381,680}$	95.2	91.2
固 定 比 率	$\frac{\text{固 定 資 産}}{\text{資本金} + \text{剰余金} + \text{評価差額等} + \text{繰延収益}} \times 100$	%	132.4	137.4	135.0	133.3	$\frac{27,022,936}{20,514,896}$	131.7	128.3
自 己 資 本 構 成 比 率	$\frac{\text{資本金} + \text{剰余金} + \text{評価差額等} + \text{繰延収益}}{\text{負債} + \text{資本合計}} \times 100$	%	69.5	66.7	68.3	69.1	$\frac{20,514,896}{29,282,730}$	70.1	68.3
固 定 負 債 構 成 比 率	$\frac{\text{固 定 負 債}}{\text{負債} + \text{資本合計}} \times 100$	%	29.1	30.1	29.0	27.5	$\frac{7,866,783}{29,282,730}$	26.9	27.7

※ 平成29年度に簡易水道事業（福岡町地区）を統合

(5) 施設の効率

(金額：万円)

項	目	単位	平成 25年度	平成 26年度	平成 27年度	平成 28年度	平成 29 年 度		平成28年度 全国平均
施 設 利 用 率	$\frac{\text{一日平均配水量}}{\text{一日配水能力}} \times 100$	%	58.8	58.1	57.9	57.6	$\frac{45,856}{79,377}$	57.8	62.5
最 大 稼 働 率	$\frac{\text{一日最大配水量}}{\text{一日配水能力}} \times 100$	%	65.7	66.9	69.5	66.8	$\frac{61,231}{79,377}$	77.1	69.7
負 荷 率	$\frac{\text{一日平均配水量}}{\text{一日最大配水量}} \times 100$	%	89.5	86.9	83.4	86.3	$\frac{45,856}{61,231}$	74.9	89.6
固 定 資 産 効 率	$\frac{\text{年間総配水量}}{\text{有形固定資産}}$	m³/万円	6.83	6.62	6.54	6.39	$\frac{16,737,293}{2,679,881}$	6.25	7.33
配 水 管 効 率	$\frac{\text{年間総配水量}}{\text{導送配水管延長}}$	m³/m	14.82	14.52	14.44	14.25	$\frac{16,737,293}{1,244,287}$	13.45	20.25
有 収 率	$\frac{\text{年間総有収水量}}{\text{年間総配水量}} \times 100$	%	90.2	90.0	90.0	90.6	$\frac{14,905,180}{16,737,293}$	89.1	90.6

※ 平成29年度に簡易水道事業（福岡町地区）を統合

(6) 生産性

(金額：千円)

項	目	単位	平成 25年度	平成 26年度	平成 27年度	平成 28年度	平成 29 年 度		平成28年度 全国平均
職員一人当たり 給 水 人 口	$\frac{\text{給 水 人 口}}{\text{損益勘定職員数}}$	人	2,679	2,761	2,755	3,017	$\frac{156,232}{47}$	3,324	3,647
職員一人当たり 有 収 水 量	$\frac{\text{年間総有収水量}}{\text{損益勘定職員数}}$	m³	258,803	263,554	263,460	289,856	$\frac{14,905,180}{47}$	317,131	387,379
職員一人当たり 営 業 収 益	$\frac{\text{営業収益－受託事業収益}}{\text{損益勘定職員数}}$	千円	50,558	51,052	51,119	56,680	$\frac{2,903,627}{47}$	61,779	67,664
職員一人当たり 給 水 収 益	$\frac{\text{給 水 収 益}}{\text{損益勘定職員数}}$	千円	49,404	49,818	49,764	54,736	$\frac{2,817,792}{47}$	59,953	64,898

※ 平成29年度に簡易水道事業（福岡町地区）を統合

(7) 料金に関する項目

(金額：円)

項 目		単位	平成 25年度	平成 26年度	平成 27年度	平成 28年度	平成 29 年 度		平成28年度 全国平均
給 水 原 価	経常費用－(受託事業費＋不用品 売却原価＋附帯事業費)－長期 前受金戻入	円/㎥	197.02	167.11	166.78	156.94	2,416,444,249 14,905,180		155.69
	年 間 総 有 収 水 量								
供 給 単 価	給 水 収 益	円/㎥	190.89	189.02	188.88	188.84	2,817,792,193 14,905,180		167.53
	年 間 総 有 収 水 量								
回 収 率	供 給 単 価	%	96.9	113.1	113.3	120.3	189.05 162.12		107.6
	給 水 原 価								
1 か 月 10 ㎥ 当 たり 家 庭 用 料 金	10㎥当たり料金×消費税	円	1,290	1,313	1,313	1,313	1,313		1,238

※ 平成29年度に簡易水道事業（福岡町地区）を統合

(8) 費用に関する項目

(金額：千円)

項 目		単位	平成 25年度	平成 26年度	平成 27年度	平成 28年度	平成 29 年 度		平成28年度 全国平均
費 用 構 成 比	職 員 給 与 費	%	15.5	16.4	13.8	12.1	300,243	11.0	12.2
	支 払 利 息	%	6.2	6.5	6.2	6.2	164,689	6.0	5.8
	減 価 償 却 費	%	33.4	35.8	36.9	38.9	1,107,983	40.6	35.1
	動 力 費 及 び 薬 品 費	%	0.5	0.5	0.5	0.5	19,204	0.7	4.1
	修 繕 費	%	2.7	2.1	2.0	2.0	50,036	1.8	4.5
	委 託 料	%	5.6	6.0	6.5	6.5	184,233	6.8	10.6
	そ の 他	%	36.1	32.7	34.1	33.8	902,510	33.1	27.7

※ 平成29年度に簡易水道事業（福岡町地区）を統合

※ 費用＝経常費用－(受託事業費＋不用品売却原価＋附帯事業費)

※ 職員給与費…給料＋手当等（児童手当除く）＋法定福利費＋退職給付費（退職負担金除く）

※ 修繕費…修繕費＋漏水修理費＋給水管整備費＋鉛給水管整備費

(金額：千円)

項 目		単位	平成 25年度	平成 26年度	平成 27年度	平成 28年度	平成 29 年 度		平成28年度 全国平均
給 水 収 益 に 対 する 割 合	職 員 給 与 費	%	16.0	16.3	13.7	11.3	300,243	10.7	12.5
	企 業 債 利 息	%	6.5	6.4	6.2	5.8	164,689	5.8	5.9
	減 価 償 却 費	%	34.4	35.4	36.5	36.5	1,107,983	39.3	36.0
	企 業 債 償 還 元 金	%	13.1	14.1	14.8	15.8	491,428	17.4	19.8
職 員 給 与 費 対 営 業 収 益 比 率	職 員 給 与 費 営業収益－受託事業収益	%	15.6	15.9	13.3	10.9	300,243 2,903,627	10.3	12.0
有 収 水 量 1万 ㎥/日 当 たり 職 員 数	職 員 数 年間総有収水量÷365÷1万 ㎥	人	14.1	13.8	13.9	12.6	47 4.08	11.5	9.4
利 子 負 担 率	支払利息＋企業債取扱諸費 建設改良の財源に充てる ための企業債・長期借入金 ＋その他の企業債・長期借入金 ＋一時借入金＋リース債務	%	2.5	2.4	2.4	2.3	164,689 7,593,918	2.2	2.0

※ 平成29年度に簡易水道事業（福岡町地区）を統合

※ 職員給与費…給料＋手当等（児童手当除く）＋法定福利費＋退職給付費（退職負担金除く）

※ 利子負担率…平成25年度まで分母に借入資本金を算入

【参考】 簡易水道事業資料（福岡町地区）

(1) 損益計算書の推移

科 目	平成25年度		平成26年度		平成27年度	
	金 額 (円)	構成比率 (%)	金 額 (円)	構成比率 (%)	金 額 (円)	構成比率 (%)
収 入	148,784,816	100.0	163,783,541	100.0	163,734,502	100.0
営 業 収 益	131,529,592	88.4	123,540,214	75.4	123,876,742	75.7
給 水 収 益	118,673,951	79.8	115,961,246	70.8	115,888,136	70.8
水 道 利 用 加 入 金	5,760,000	3.9	5,370,000	3.3	6,870,000	4.2
受 託 事 業 収 益	6,810,969	4.5	1,822,757	1.1	691,934	0.4
そ の 他 営 業 収 益	284,672	0.2	386,211	0.2	426,672	0.3
営 業 外 収 益	17,255,224	11.6	40,243,327	24.6	39,670,697	24.2
下 水 道 使 用 料 徴 収 受 託 手 数 料	5,722,829	3.8	5,660,192	3.5	5,204,854	3.2
他 会 計 負 担 金	11,530,406	7.8	11,372,757	6.9	10,992,915	6.7
長 期 前 受 金 戻 入	—	—	23,204,823	14.2	23,471,128	14.3
雑 収 益	1,989	0.0	5,555	0.0	1,800	0.0
特 別 利 益	—	—	—	—	187,063	0.1
過 年 度 損 益 修 正 益	—	—	—	—	—	—
退 職 給 付 引 当 金 戻 入 金 益	—	—	—	—	187,063	0.1
支 出	153,144,893	100.0	178,569,316	100.0	180,345,433	100.0
営 業 費 用	128,841,699	84.1	152,010,391	85.1	158,342,341	87.8
原 水 及 び 浄 水 費	43,913,422	28.7	45,890,980	25.7	56,703,759	31.4
受 託 事 業 費	5,840,188	3.8	1,735,952	1.0	688,000	0.4
業 務 費	10,406,706	6.8	10,646,923	6.0	10,520,128	5.8
減 価 償 却 費	65,303,915	42.6	92,403,280	51.7	90,070,492	50.0
資 産 減 耗 費	3,377,468	2.2	1,333,256	0.7	359,962	0.2
営 業 外 費 用	24,120,447	15.8	23,595,739	13.2	22,000,201	12.2
支 払 利 息	23,060,811	15.1	22,745,513	12.7	21,985,830	12.2
雑 支 出	559,636	0.4	850,226	0.5	14,371	0.0
資 産 維 持 費	500,000	0.3	—	—	—	—
特 別 損 失	182,747	0.1	2,963,186	1.7	2,891	0.0
固 定 資 産 売 却 損	6,422	0.0	—	—	2,891	0.0
過 年 度 損 益 修 正 損	176,325	0.1	99,743	0.1	—	—
退 職 給 付 引 当 金 繰 入 額	—	—	2,104,002	1.2	—	—
賞 与 引 当 金 繰 入 額	—	—	759,441	0.4	—	—
差 引 損 益	△ 4,360,077	—	△ 14,785,775	—	△ 16,610,931	—

(消費税抜き)

平成28年度		す う 勢 比 率			
金 額 (円)	構成比率 (%)	25年度 (%)	26年度 (%)	27年度 (%)	28年度 (%)
167,038,271	100.0	100	110	110	112
122,532,931	73.4	100	94	94	93
116,113,441	69.5	100	98	98	98
5,550,000	3.3	100	93	119	96
443,706	0.3	100	27	10	7
425,784	0.3	100	136	150	150
39,676,872	23.7	100	233	230	230
5,157,438	3.1	100	99	91	90
10,531,330	6.3	100	99	95	91
23,750,638	14.2	—	—	—	—
237,466	0.1	100	279	90	11,939
4,828,468	2.9	—	—	—	—
4,116,305	2.5	—	—	—	—
712,163	0.4	—	—	—	—
176,242,778	100.0	100	117	118	115
155,130,203	88.0	100	118	123	120
56,712,760	32.2	100	105	129	129
189,000	0.1	100	30	12	3
12,079,881	6.9	100	102	101	116
85,737,510	48.6	100	141	138	131
411,052	0.2	100	39	11	12
21,102,042	12.0	100	98	91	87
21,062,659	12.0	100	99	95	91
39,383	0.0	100	152	3	7
—	—	100	—	—	—
10,533	0.0	100	1,621	2	6
10,533	0.0	100	—	45	164
—	—	100	57	—	—
—	—	—	—	—	—
—	—	—	—	—	—
△ 9,204,507	—	—	—	—	—

(2) 貸借対照表の推移

資産の部（借方）

年 度 区 分 科 目	平成25年度		平成26年度		平成27年度	
	金 額 (円)	構成比率 (%)	金 額 (円)	構成比率 (%)	金 額 (円)	構成比率 (%)
固 定 資 産	2,474,704,261	92.7	2,221,160,931	92.2	2,213,003,108	93.5
(1) 有 形 固 定 資 産	2,463,949,261	92.3	2,210,405,931	91.8	2,202,248,108	93.0
土 地	27,784,984	1.0	27,784,984	1.2	27,784,984	1.2
建 物	7,055,746	0.3	6,550,588	0.3	6,425,365	0.3
構 築 物	2,326,000,353	87.1	2,082,887,670	86.4	2,077,637,806	87.7
機 械 及 び 装 置	100,981,976	3.8	91,494,890	3.8	84,795,967	3.6
量 水 器	1,519,442	0.1	1,471,099	0.1	1,737,286	0.1
工具器具及び備品	606,760	0.0	216,700	0.0	216,700	0.0
建 設 仮 勘 定	—	—	—	—	3,650,000	0.1
(2) 投 資	10,755,000	0.4	10,755,000	0.4	10,755,000	0.5
出 資 金	10,755,000	0.4	10,755,000	0.4	10,755,000	0.5
流 動 資 産	195,073,983	7.3	188,184,967	7.8	155,087,278	6.5
(1) 現 金 及 び 預 金	162,500,377	6.1	156,628,064	6.5	122,850,768	5.2
(2) 未 収 金	32,505,266	1.2	31,906,719	1.3	27,855,304	1.1
営 業 未 収 金	27,882,366	1.0	24,602,439	1.0	22,927,642	0.9
営 業 外 未 収 金	403,440	0.0	—	—	387,700	0.0
そ の 他 未 収 金	4,219,460	0.2	7,304,280	0.3	4,539,962	0.2
(3) 貸 倒 引 当 金	—	—	△ 419,686	0.0	△ 439,174	0.0
(4) 前 払 費 用	68,340	0.0	69,870	0.0	70,380	0.0
(5) 前 払 金	—	—	—	—	4,750,000	0.2
資 産 合 計	2,669,778,244	100.0	2,409,345,898	100.0	2,368,090,386	100.0

平成28年度		す う 勢 比 率			
金 額 (円)	構成比率 (%)	25年度 (%)	26年度 (%)	27年度 (%)	28年度 (%)
2, 200, 043, 269	94. 2	100	90	89	89
2, 189, 288, 269	93. 7	100	90	89	89
27, 784, 984	1. 2	100	100	100	100
6, 300, 142	0. 3	100	93	91	89
2, 067, 338, 488	88. 5	100	90	89	89
80, 625, 022	3. 5	100	91	84	80
3, 372, 933	0. 1	100	97	114	222
216, 700	0. 0	100	36	36	36
3, 650, 000	0. 1	—	—	—	—
10, 755, 000	0. 5	100	100	100	100
10, 755, 000	0. 5	100	100	100	100
135, 388, 655	5. 8	100	96	80	69
107, 445, 785	4. 6	100	96	76	66
28, 336, 585	1. 2	100	98	86	87
20, 601, 406	0. 9	100	88	82	74
239, 723	0. 0	100	—	96	59
7, 495, 456	0. 3	100	173	108	178
△ 468, 775	0. 0	—	—	—	—
75, 060	0. 0	100	102	103	110
—	—	—	—	—	—
2, 335, 431, 924	100. 0	100	90	89	87

負債及び資本の部（貸方）

年 度 区 分 科 目	平成25年度		平成26年度		平成27年度	
	金 額 (円)	構成比率 (%)	金 額 (円)	構成比率 (%)	金 額 (円)	構成比率 (%)
固 定 負 債	2,790,000	0.1	1,112,275,836	46.2	1,072,763,968	45.3
(1) 企 業 債	—	—	1,107,381,834	46.0	1,069,257,029	45.2
建設改良等企業債	—	—	1,107,381,834	46.0	1,069,257,029	45.2
(2) 引 当 金	2,790,000	0.1	4,894,002	0.2	3,506,939	0.1
退職給付引当金	—	—	2,104,002	0.1	1,916,939	0.1
修繕引当金	2,790,000	0.1	2,790,000	0.1	1,590,000	0.0
流 動 負 債	20,078,107	0.7	74,040,951	3.1	66,356,921	2.8
(1) 企 業 債	—	—	50,036,151	2.1	52,124,805	2.2
建設改良等企業債	—	—	50,036,151	2.1	52,124,805	2.2
(2) 未 払 金	20,078,107	0.7	22,634,144	1.0	13,490,163	0.6
営業未払金	8,580,607	0.3	8,157,042	0.4	9,178,859	0.4
営業外未払金	—	—	2,212,600	0.1	—	—
その他未払金	11,497,500	0.4	12,264,502	0.5	4,311,304	0.2
(3) 引 当 金	—	—	763,656	0.0	741,953	0.0
賞与引当金	—	—	763,656	0.0	741,953	0.0
(4) その他流動負債	—	—	607,000	0.0	—	—
繰 延 収 益	—	—	721,638,769	29.9	719,172,086	30.4
(1) 長 期 前 受 金	—	—	894,068,109	37.1	914,847,074	38.6
(2) 長 期 前 受 金 収益化累計額	—	—	△ 172,429,340	△ 7.2	△ 195,674,988	△ 8.2
資 本 金	1,665,233,071	62.4	497,583,732	20.7	522,601,732	22.0
(1) 自 己 資 本 金	473,352,378	17.7	497,583,732	20.7	522,601,732	22.0
(2) 借 入 資 本 金	1,191,880,693	44.7	—	—	—	—
剰 余 金	981,677,066	36.8	3,806,610	0.1	△ 12,804,321	△ 0.5
(1) 資 本 剰 余 金	965,780,702	36.2	5,715,230	0.2	5,715,230	0.3
受贈財産評価額	1,400,000	0.1	—	—	—	—
補 助 金	818,179,000	30.6	5,715,230	0.2	5,715,230	0.3
工 事 負 担 金	146,201,702	5.5	—	—	—	—
(2) 利 益 剰 余 金	15,896,364	0.6	—	—	—	—
減 債 積 立 金	—	—	—	—	—	—
建設改良積立金	—	—	—	—	—	—
未処分利益剰余金	15,896,364	0.6	—	—	—	—
(3) 未 処 理 欠 損 金	—	—	△ 1,908,620	△ 0.1	△ 18,519,551	△ 0.8
負債・資本合計	2,669,778,244	100.0	2,409,345,898	100.0	2,368,090,386	100.0

平成28年度		す う 勢 比 率			
金 額 (円)	構成比率 (%)	25年度 (%)	26年度 (%)	27年度 (%)	28年度 (%)
1, 026, 956, 481	44. 0	100	39, 867	38, 450	36, 808
1, 024, 161, 705	43. 9	—	—	—	—
1, 024, 161, 705	43. 9	—	—	—	—
2, 794, 776	0. 1	100	175	126	100
1, 204, 776	0. 0	—	—	—	—
1, 590, 000	0. 1	100	100	57	57
72, 877, 757	3. 1	100	369	330	363
54, 095, 324	2. 3	—	—	—	—
54, 095, 324	2. 3	—	—	—	—
18, 084, 058	0. 8	100	113	67	90
7, 386, 849	0. 3	100	95	107	86
416, 300	0. 0	—	—	—	—
10, 280, 909	0. 5	100	107	37	89
698, 375	0. 0	—	—	—	—
698, 375	0. 0	—	—	—	—
—	—	—	—	—	—
708, 942, 782	30. 4	—	—	—	—
928, 180, 314	39. 8	—	—	—	—
△ 219, 237, 532	△ 9. 4	—	—	—	—
548, 663, 732	23. 5	100	30	31	33
548, 663, 732	23. 5	100	105	110	116
—	—	100	—	—	—
△ 22, 008, 828	△ 1. 0	100	0	△ 1	△ 2
5, 715, 230	0. 2	100	1	1	1
—	—	100	—	—	—
5, 715, 230	0. 2	100	1	1	1
—	—	100	—	—	—
—	—	100	—	—	—
—	—	—	—	—	—
—	—	—	—	—	—
—	—	100	—	—	—
△ 27, 724, 058	△ 1. 2	—	—	—	—
2, 335, 431, 924	100. 0	100	90	89	87

(3) 収益的支出（費用構成）の推移

科 目	平成25年度		平成26年度		平成27年度	
	金 額 (円)	構成比率 (%)	金 額 (円)	構成比率 (%)	金 額 (円)	構成比率 (%)
人 件 費	6,346,075	4.1	5,817,974	3.3	5,952,818	3.3
・ 給 料	2,957,472	1.9	3,085,200	1.8	2,986,800	1.6
・ 手 当 等	1,350,796	0.9	755,094	0.4	1,070,579	0.6
・ 賞与引当金繰入額	—	—	382,886	0.2	378,857	0.2
・ 法定福利費	2,037,807	1.3	916,050	0.5	859,486	0.5
・ 退職給付費	—	—	678,744	0.4	657,096	0.4
物 件 費 等 経 費	2,527,755	1.7	2,583,810	1.4	2,516,382	1.4
・ A 群	—	—	—	—	—	—
・ B 群	1,854,595	1.2	1,857,491	1.0	1,902,808	1.1
・ C 群	673,160	0.5	726,319	0.4	613,574	0.3
維 持 管 理 費	19,465,189	12.7	20,455,476	11.5	31,496,446	17.5
・ A 群	13,419,269	8.8	12,812,504	7.2	13,580,337	7.5
・ B 群	3,866,753	2.5	6,034,852	3.4	7,180,726	4.0
・ C 群	1,320,800	0.9	844,400	0.5	9,878,664	5.5
・ D 群	858,367	0.5	763,720	0.4	856,719	0.5
受 水 費	19,947,900	13.0	21,092,500	11.8	21,157,500	11.7
動 力 費	6,033,209	3.9	6,168,457	3.5	6,046,423	3.3
受 託 事 業 費	5,840,188	3.8	1,735,952	1.0	688,000	0.4
貸倒引当金繰入額	—	—	419,686	0.2	54,318	0.0
減 価 償 却 費	65,303,915	42.7	92,403,280	51.7	90,070,492	50.0
資 産 減 耗 費	3,377,468	2.2	1,333,256	0.7	359,962	0.2
資 産 維 持 費	500,000	0.3	—	—	—	—
支 払 利 息	23,060,811	15.1	22,745,513	12.7	21,985,830	12.2
雑 支 出	559,636	0.4	850,226	0.5	14,371	0.0
特 別 損 失	182,747	0.1	2,963,186	1.7	2,891	0.0
合 計	153,144,893	100.0	178,569,316	100.0	180,345,433	100.0

※ 物件費等経費 A群…賃金、研修厚生費、旅費、被服費、食糧費、交際費、諸謝金、賠償及び補償費、報償費
B群…光熱費、通信運搬費、備用品費、印刷製本費、図書費、広告料
C群…手数料、賃借料、負担金、公課費、保険料
維持管理費 A群…委託料
B群…量水器補修費、量水器移設費、漏水修理費、給水管整備費、鉛給水管整備費
C群…修繕費、工事請負費
D群…薬品費、燃料費、下水道使用料

(消費税抜き)

平成28年度		す う 勢 比 率			
金 額 (円)	構成比率 (%)	25年度 (%)	26年度 (%)	27年度 (%)	28年度 (%)
6,103,278	3.5	100	92	94	96
2,821,200	1.6	100	104	101	95
1,506,753	0.9	100	56	79	112
313,679	0.2	—	—	—	—
840,982	0.5	100	45	42	41
620,664	0.3	—	—	—	—
2,838,951	1.6	100	102	100	112
667	0.0	—	—	—	—
2,249,816	1.3	100	100	103	121
588,468	0.3	100	108	91	87
32,526,886	18.5	100	105	162	167
14,179,318	8.1	100	95	101	106
6,390,440	3.6	100	156	186	165
11,362,800	6.5	100	64	748	860
594,328	0.3	100	89	100	69
21,092,500	12.0	100	106	106	106
6,010,035	3.4	100	102	100	100
189,000	0.1	100	30	12	3
220,991	0.1	—	—	—	—
85,737,510	48.6	100	141	138	131
411,052	0.2	100	39	11	12
—	—	100	—	—	—
21,062,659	12.0	100	99	95	91
39,383	0.0	100	152	3	7
10,533	0.0	100	1,621	2	6
176,242,778	100.0	100	117	118	115

(4) 資本的収支の推移

年度 区分 科目		平成25年度		平成26年度		平成27年度	
		金額 (円)	構成比率 (%)	金額 (円)	構成比率 (%)	金額 (円)	構成比率 (%)
収入		106,924,838	100.0	60,265,914	100.0	59,875,802	100.0
企業債		40,000,000	37.4	14,000,000	23.2	14,000,000	23.4
配水施設整備事業債		40,000,000	37.4	14,000,000	23.2	14,000,000	23.4
補助金		35,402,000	33.1	11,800,000	19.6	6,118,000	10.2
他会計出資金		21,300,127	19.9	24,231,354	40.2	25,018,000	41.8
他会計負担金		4,084,500	3.8	1,235,520	2.1	949,320	1.6
工事負担金		6,135,250	5.8	8,999,040	14.9	13,777,080	23.0
固定資産売却代		2,961	0.0	—	—	13,402	0.0
支出		189,175,783	100.0	133,190,700	100.0	136,705,043	100.0
簡易水道施設整備事業費		137,623,230	72.8	84,455,832	63.4	86,042,492	62.9
建設改良事業費		41,584,980	22.0	63,437,952	47.6	61,200,332	44.7
南部簡易水道整備費		96,038,250	50.8	21,017,880	15.8	24,842,160	18.2
固定資産購入費		8,952,300	4.7	272,160	0.2	626,400	0.5
企業債償還金		42,600,253	22.5	48,462,708	36.4	50,036,151	36.6
資本的収支差引額		△ 82,250,945	—	△ 72,924,786	—	△ 76,829,241	—
補 て ん 財 源	過年度分損益勘定留保資金	77,738,028	—	68,665,649	—	72,289,228	—
	減債積立金	—	—	—	—	—	—
	当年度分消費税及び地方消費税資本的収支調整額	4,512,917	—	4,259,137	—	4,540,013	—
	計	82,250,945	—	72,924,786	—	76,829,241	—

(消費税込み)

平成28年度		す う 勢 比 率			
金 額 (円)	構成比率 (%)	25年度 (%)	26年度 (%)	27年度 (%)	28年度 (%)
49,571,656	100.0	100	56	56	46
9,000,000	18.2	100	35	35	23
9,000,000	18.2	100	35	35	23
760,000	1.5	100	33	17	2
26,062,000	52.6	100	114	117	122
—	—	100	30	23	—
13,749,440	27.7	100	147	225	224
216	0.0	100	—	453	7
130,736,749	100.0	100	70	72	69
76,504,000	58.5	100	61	63	56
67,422,280	51.6	100	153	147	162
9,081,720	6.9	100	22	26	9
2,107,944	1.6	100	3	7	24
52,124,805	39.9	100	114	117	122
△ 81,165,093	—	—	—	—	—
76,740,727	—	—	—	—	—
—	—	—	—	—	—
4,424,366	—	—	—	—	—
81,165,093	—	—	—	—	—

(5) 経営分析表

① 業務の概況

項 目		単位	平成 25年度	平成 26年度	平成 27年度	平成 28年度
普 及 率	$\frac{\text{給 水 人 口}}{\text{給 水 区 域 内 人 口}} \times 100$	%	70.7	71.0	71.1	71.1
給 水 人 口 1人1日当たり 使 用 水 量	$\frac{1 \text{ 日 平 均 使 用 水 量}}{\text{給 水 人 口}} \times 1,000$	L	183	181	182	183

② 収益性

(金額：千円)

項 目		単位	平成 25年度	平成 26年度	平成 27年度	平成 28年度
総 収 支 比 率	$\frac{\text{総 収 益}}{\text{総 費 用}} \times 100$	%	97.2	91.7	90.8	94.8
経 常 収 支 率	$\frac{\text{経 常 収 益}}{\text{経 常 費 用}} \times 100$	%	97.3	93.3	90.7	92.0
営 業 収 支 率	$\frac{\text{営業収益}-\text{受託事業収益}}{\text{営業費用}-\text{受託事業費}} \times 100$	%	101.4	81.0	78.1	78.8
自 己 資 本 回 転 率	$\frac{\text{営業収益}-\text{受託事業収益}}{(\text{期首自己資本}+\text{期末自己資本}) \div 2}$	回	0.09	0.10	0.10	0.10
固 定 資 産 回 転 率	$\frac{\text{営業収益}-\text{受託事業収益}}{(\text{期首固定資産}+\text{期末固定資産}) \div 2}$	回	0.05	0.05	0.06	0.06
未 収 金 率	$\frac{\text{営業収益}-\text{受託事業収益}}{(\text{期首未収金}+\text{期末未収金}) \div 2}$	回	4.43	3.78	4.12	4.35
総 利 益 率	$\frac{\text{当 年 度 経 常 利 益}}{(\text{期首総資本}+\text{期末総資本}) \div 2} \times 100$	%	△ 0.2	△ 0.5	△ 0.7	△ 0.6

※ 自己資本＝資本金・剰余金・評価差額等・繰延収益の合計

※ 総資本＝負債・資本の合計

③ 減価償却の状況

(金額：千円)

項 目		単位	平成 25年度	平成 26年度	平成 27年度	平成 28年度
減 価 償 却 率	$\frac{\text{減 価 償 却 費}}{\text{有形固定資産} + \text{無形固定資産} - \text{土地} - \text{建設仮勘定} + \text{減価償却費}} \times 100$	%	2.6	4.1	4.0	3.8
有 形 固 定 資 産 減 価 償 却 率	$\frac{\text{有形固定資産減価償却累計額}}{\text{有形固定資産のうち償却対象資産の帳簿原価}} \times 100$	%	15.1	26.0	28.2	30.3
企業債償還元金 対 減 価 償 却 費 率	$\frac{\text{企 業 債 償 還 元 金}}{\text{減 価 償 却 費}} \times 100$	%	65.2	52.4	55.6	60.8

④ 財務比率

(金額：千円)

項 目		単位	平成 25年度	平成 26年度	平成 27年度	平成 28年度
流 動 比 率	$\frac{\text{流 動 資 産}}{\text{流 動 負 債}} \times 100$	%	971.6	254.2	233.7	185.8
当 座 比 率 (酸性試験比率)	$\frac{\text{現金預金} + (\text{未収金} - \text{貸倒引当金})}{\text{流 動 負 債}} \times 100$	%	971.2	254.1	226.5	185.7
固 定 資 産 構 成 比 率	$\frac{\text{固 定 資 産}}{\text{固定資産} + \text{流動資産} + \text{繰延資産}} \times 100$	%	92.7	92.2	93.5	94.2
固 定 資 産 対 長 期 資 本 比 率	$\frac{\text{固 定 資 産}}{\text{資本金} + \text{剰余金} + \text{評価差額等} + \text{固定負債} + \text{繰延収益}} \times 100$	%	93.4	95.1	96.1	97.2
固 定 比 率	$\frac{\text{固 定 資 産}}{\text{資本金} + \text{剰余金} + \text{評価差額等} + \text{繰延収益}} \times 100$	%	170.1	181.6	180.1	178.1
自 己 資 本 率 構 成 比 率	$\frac{\text{資本金} + \text{剰余金} + \text{評価差額等} + \text{繰延収益}}{\text{負 債} \cdot \text{資 本 合 計}} \times 100$	%	54.5	50.8	51.9	52.9
固 定 負 債 率 構 成 比 率	$\frac{\text{固 定 負 債}}{\text{負 債} \cdot \text{資 本 合 計}} \times 100$	%	44.7	46.2	45.3	44.0

⑤ 施設の効率

(金額：万円)

項 目		単 位	平 成 25年度	平 成 26年度	平 成 27年度	平 成 28年度
施 設 利 用 率	$\frac{\text{一日平均配水量}}{\text{一日配水能力}} \times 100$	%	47.8	44.4	44.4	44.5
最 大 稼 働 率	$\frac{\text{一日最大配水量}}{\text{一日配水能力}} \times 100$	%	52.2	52.7	56.0	54.8
負 荷 率	$\frac{\text{一日平均配水量}}{\text{一日最大配水量}} \times 100$	%	91.7	84.3	79.2	81.1
固 定 資 産 使 用 効 率	$\frac{\text{年 間 総 配 水 量}}{\text{有 形 固 定 資 産}}$	m ³ /万円	3.22	3.53	3.57	3.59
配 水 管 使 用 効 率	$\frac{\text{年 間 総 配 水 量}}{\text{導 送 配 水 管 延 長}}$	m ³ /m	5.82	5.70	5.68	5.67
有 収 率	$\frac{\text{年間総有収水量}}{\text{年間総配水量}} \times 100$	%	78.0	78.1	78.0	78.1

⑥ 生産性

(金額：千円)

項 目		単 位	平 成 25年度	平 成 26年度	平 成 27年度	平 成 28年度
職員一人当たり 給 水 人 口	$\frac{\text{給 水 人 口}}{\text{損 益 勘 定 職 員 数}}$	人	9,293	9,249	9,177	9,171
職員一人当たり 有 収 水 量	$\frac{\text{年 間 総 有 収 水 量}}{\text{損 益 勘 定 職 員 数}}$	m ³	619,385	612,267	612,613	613,042
職員一人当たり 営 業 収 益	$\frac{\text{営業収益－受託事業収益}}{\text{損 益 勘 定 職 員 数}}$	千円	124,719	121,717	123,185	122,089
職員一人当たり 給 水 収 益	$\frac{\text{給 水 収 益}}{\text{損 益 勘 定 職 員 数}}$	千円	118,674	115,961	115,888	116,113

⑦ 料金に関する項目

(金額：円)

項 目		単 位	平 成 25年度	平 成 26年度	平 成 27年度	平 成 28年度
給 水 原 価	経常費用－(受託事業費+不用品 売却原価+附帯事業費)－長期 前受金戻入	円/㎥	237.53	246.08	254.95	248.42
	年 間 総 有 収 水 量					
供 給 単 価	給 水 収 益	円/㎥	191.60	189.40	189.17	189.41
	年 間 総 有 収 水 量					
回 収 率	供 給 単 価 給 水 原 価 ×100	%	80.7	77.0	74.2	76.2
1か月10㎥当たり 家 庭 用 料 金	10㎥当たり料金×消費税	円	1,290	1,313	1,313	1,313

⑧ 費用に関する項目

(金額：千円)

項 目		単 位	平 成 25年度	平 成 26年度	平 成 27年度	平 成 28年度
費 用 構 成 比	職 員 給 与 費	%	3.5	3.0	3.0	3.0
	支 払 利 息	%	15.7	13.1	12.2	12.0
	減 価 償 却 費	%	44.4	53.1	50.1	48.7
	動 力 費 及 び 薬 品 費	%	4.5	3.9	3.8	3.6
	修 繕 費	%	3.1	3.8	9.3	10.1
	委 託 料	%	9.1	7.4	7.6	8.0
	そ の 他	%	19.7	15.7	14.0	14.6

※ 費用＝経常費用－(受託事業費＋不用品売却原価＋附帯事業費)

※ 職員給与費…給料＋手当等(児童手当除く)＋法定福利費＋退職給付費(退職負担金除く)

※ 修繕費…修繕費＋漏水修理費＋給水管整備費＋鉛給水管整備費

(金額：千円)

項 目		単 位	平 成 25年度	平 成 26年度	平 成 27年度	平 成 28年度
給 水 収 益 に 対 する 割 合	職 員 給 与 費	%	4.4	4.4	4.6	4.6
	企 業 債 利 息	%	19.4	19.6	19.0	18.1
	減 価 償 却 費	%	55.0	79.7	77.7	73.8
	企 業 債 償 還 元 金	%	35.9	41.8	43.2	44.9
職 員 給 与 費 対 営 業 収 益 比 率	職 員 給 与 費 営業収益－受託事業収益 ×100	%	4.2	4.2	4.3	4.3
有 収 水 量 1万㎥/日当たり 職 員 数	職 員 数 年間総有収水量÷365÷1万㎥	人	5.9	5.9	5.9	5.9
利 子 負 担 率	支払利息＋企業債取扱諸費 建設改良の財源に充てる ための企業債・長期借入金 ＋その他の企業債・長期借入金 ＋一時借入金＋リース債務 ×100	%	1.9	2.0	2.0	2.0

※ 職員給与費…給料＋手当等(児童手当除く)＋法定福利費＋退職給付費(退職負担金除く)

※ 利子負担率…平成25年度まで分母に借入資本金を算入

第 8 章

組 織

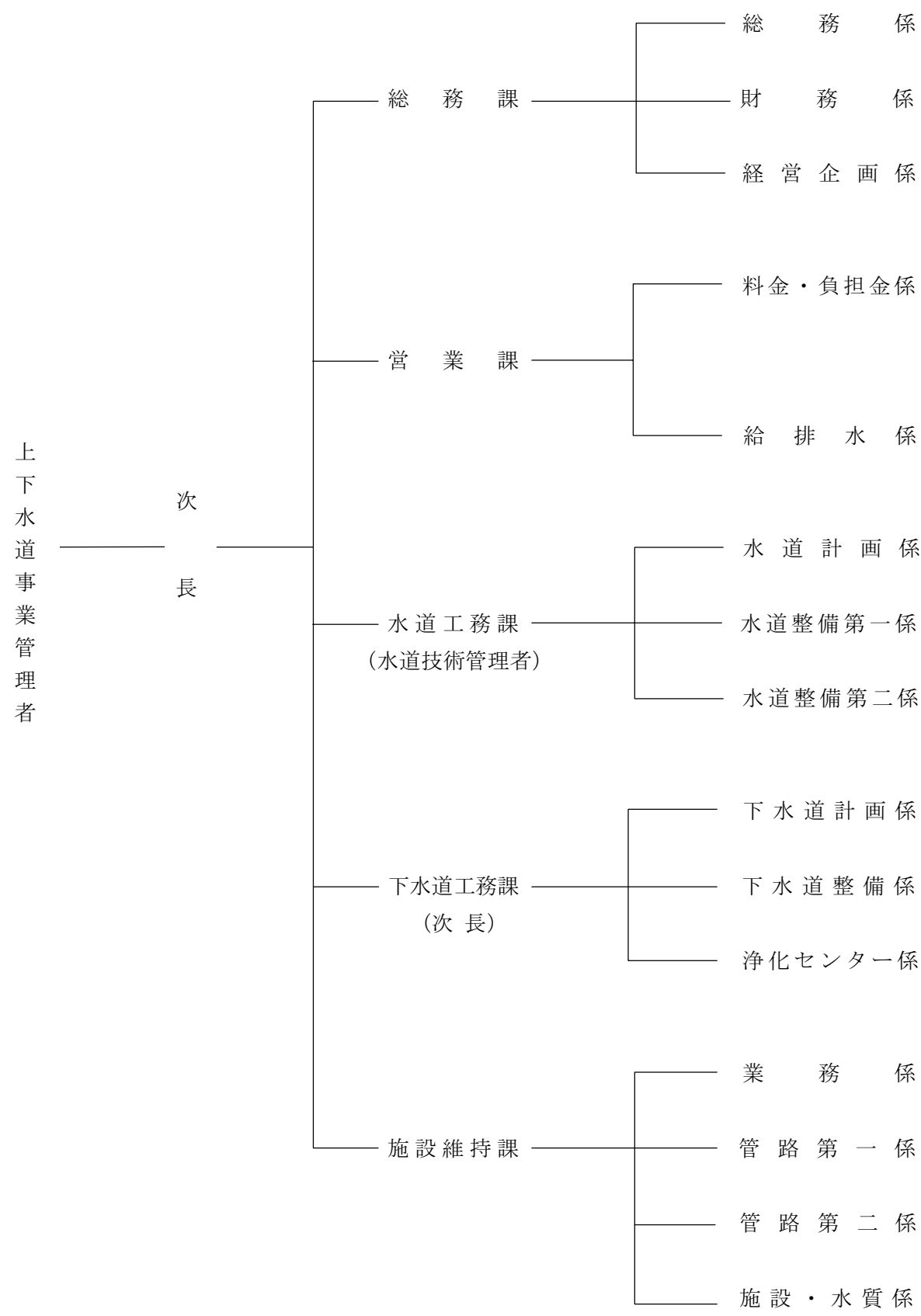
1 機 構 図

2 職 員 配 置 図

3 事 務 分 掌

第 8 章 組 織

1. 機 構 図（平成30年4月1日現在）



2. 職 員 配 置 図 (管理者・再任用職員を除く)

(平成30年4月1日現在)

職 名 課係名		事 務 職 員									技 術 職 員								技能労務職員	合 計		
		次	課	主	副	副	係	主	主	計	次	課	主	副	副	係	主	技			計	
		長	長	幹	長	幹	長	任	事		長	長	幹	長	幹	長	任	師				
		1								1												1
総務課			1							1												1
	総 務 係			1		1		1	3	6												6
	財 務 係						1		4	5												5
	経 営 企 画 係			1					2	3												3
	計		1	2		1	1	1	9	15												15
営業課			1							1												1
	料 金 ・ 負 担 金 係			1					1	2												2
	給 排 水 係												1					3	4			4
	計		1	1					1	3				1				3	4			7
水道工務課												1							1			1
	水 道 計 画 係							1	1	2				1					1			3
	水 道 整 備 第 一 係												1				2	3	6			6
	水 道 整 備 第 二 係												1				2	2	5			5
	計							1	1	2		1	2	1			4	5	13			15
下水道工務課											1		1						2			2
	下 水 道 計 画 係								3	3			1				1	2	4			7
	下 水 道 整 備 係															1	4		5			5
	浄 化 セ ン タ ー 係														1		1	1	3			3
	計								3	3	1		2		1	1	6	3	14			17
施設維持課			1							1												1
	業 務 係			1		1			1	3												3
	管 路 第 一 係			1						1						1	1	2	1			4
	管 路 第 二 係												1					2	3	2		5
	施 設 ・ 水 質 係								1	1				1			1	2	4			5
	計		1	2		1			2	6			1	1			2	5	9	3		18
合 計		1	3	5	0	2	1	2	16	30	1	1	5	3	1	1	12	16	40	3		73

3. 事 務 分 掌（平成30年4月1日現在）

総 務 課

- (1) 局内の庶務及び事務の連絡調整に関すること。
- (2) 議会对応に関すること。
- (3) 職員の任免、分限、懲戒及び服務に関すること。
- (4) 職員等の給与、人事及び勤務時間その他の勤務条件に関すること。
- (5) 職員の研修及び福利厚生に関すること。
- (6) 工事、物品等の入札及び契約に関すること。
- (7) 賠償責任保険等の契約及び車両等の事故処理事務に関すること。
- (8) 条例、管理規程等の審査、制定及び改廃に関すること。
- (9) 文書の保管、保存及び廃棄に関すること。
- (10) 公印の管理に関すること。
- (11) 日本水道協会、下水道関係団体及びその他関係団体との連絡調整に関すること。
- (12) 労働組合に関すること。
- (13) 本庁舎の管理に関すること。
- (14) 財政計画、資金計画及び起債計画に関すること。
- (15) 予算の編成及び執行管理に関すること。
- (16) 決算の調整に関すること。
- (17) 財産の取得、管理及び処分に関すること。
- (18) 経営資料に関すること。
- (19) 受水に関すること。
- (20) 高岡市総合計画の調整及び進行管理に関すること。
- (21) 上下水道ビジョンに関すること。
- (22) 災害対策及び危機管理体制に関すること。
- (23) 広報、広聴及び情報公開に関すること。
- (24) 情報システムに関すること。

営 業 課

- (1) 営業サービスの向上に関すること。
- (2) 上下水道利用に係る相談及び苦情処理に関すること。
- (3) 料金システムの円滑運営に関すること。
- (4) 給水装置工事事業者及び排水設備工事店の指定、審査、指導等に関すること。
- (5) 上下水道料金、加入金、受託工事その他の収入の調定及び納付書の発行に関すること。
- (6) 上下水道料金等の収納に関すること。
- (7) 上下水道料金等の徴収及び検針業務の管理監督並びに指導に関すること。
- (8) 上下水道料金等の欠損業務に関すること。
- (9) 下水道事業受益者負担金の徴収及びシステムの運用管理に関すること。
- (10) 給排水サービス向上に関すること。
- (11) 給水需要開発に関すること。
- (12) 給水装置工事申請及び排水設備工事申請の受付、審査並びに承認等に関すること。
- (13) 専用水道及び貯水槽水道の監視、指導、助言等に関すること。
- (14) 専用水道の布設工事設計確認、給水開始届の受理、立入検査等に関すること。
- (15) 所管予算の適正執行に関すること。

水 道 工 務 課

- (1) 道路占用等の届出業務及び断水通知に関すること。
- (2) 国庫補助申請に関すること。
- (3) 水道施設整備に係る工事の施工計画、指揮、設計及び監督に関すること。
- (4) 水道管路、水道施設整備の設計及び積算基準に関すること。
- (5) 開発行為等に係る工事の審査及び監督に関すること。
- (6) 水道管路、水道施設の整備計画に関すること。
- (7) 管路管理システム及び設計積算システムの円滑運営に関すること。
- (8) 上下水道震災対策計画及び水質汚染事故対策計画に関すること。
- (9) 防災訓練の計画及び実施に関すること。
- (10) 認可（届出）に関すること。
- (11) 所管予算の適正執行に関すること。

下 水 道 工 務 課

- (1) 下水道事業の計画及び工事の設計施工に関すること。
- (2) 下水道施設の更新計画及び工事の設計施工に関すること。
- (3) 浄化センター、ポンプ場及び農業集落排水処理場の維持管理に関すること。
- (4) 下水道事業受益者負担金の賦課に関すること。
- (5) 国庫補助申請に関すること。
- (6) 排水区域及び処理区域の告示に関すること。
- (7) 下水道台帳に関すること。
- (8) 開発行為及び建築行為の審査及び指導に関すること。
- (9) 下水道施設の占用に関すること。
- (10) 流域下水道との調整に関すること。
- (11) 特定事業場に関すること。
- (12) 下水道事業及び農業集落排水事業の統計に関すること。
- (13) 内水対策及び災害時の対応に関すること。
- (14) 所管予算の適正執行に関すること。

施 設 維 持 課

- (1) 上関庁舎の維持管理に関すること。
- (2) 災害用資材等の管理運用に関すること。
- (3) 車両の安全運行管理及び更新等の計画に関すること。
- (4) 公道漏水修繕工事、給水管整備工事等の施工及び精算に関すること。
- (5) 管路パトロール及び他企業等との立会い業務に関すること。
- (6) 消火栓、仕切弁等の図面台帳に関すること。
- (7) 漏水防止対策の計画書の策定及び調査に関すること。
- (8) 公共下水道、流域下水道、農業集落排水施設の管渠施設の維持管理及び修繕に関すること。
- (9) 給水装置の苦情に係る相談及び調査に関すること。
- (10) 集中監視設備の管理及び運用に関すること。
- (11) 水道用地、施設の維持管理及び保全に関すること。
- (12) 水質の検査及び調査に関すること。
- (13) 水安全計画の運用に関すること。
- (14) 量水器の管理業務に関すること。
- (15) 所管予算の適正執行に関すること。

第 9 章

経 営 目 標

1 経営目標と年度別実績

第9章 経営目標

1. 経営目標と年度別実績

業務指標名		業務指標の定義	業務 評価	平成 28年度	平成 29年度	平成33年度 経営目標値
経営 の 健全性	経常収支比率（％）	経常収益／経常費用×100	↑	125.9	122.3	111.8
	累積欠損金比率（％）	累積欠損金／（営業収益－受託工事収益）×100	↓	0	0	0
	流動比率（％）	流動資産／流動負債×100	↑	232.0	250.8	162.3
	企業債残高対給水収益比率（％）	給水収益／企業債残高×100	↑	35.49	37.11	40.00
経営 の 効率性	料金回収率（％）	供給単価／給水原価×100	↑	120.3	116.6	106.0
	給水原価（円／m ³ ）	経常費用－（受託事業費＋不用品売却原価＋附帯事業費）－長期前受金戻入／年間総有収水量	↓	156.94	162.12	177.38
施設 の 効率性	施設利用率（％）	一日平均配水量／一日配水能力×100	↑	57.6	55.4	55.0
	有収率（％）	年間総有収水量／年間総配水量×100	↑	90.6	89.1	90.2
施設 管理	有形固定資産減価償却率（％）	有形固定資産減価償却累計額／有形固定資産のうち償却対象資産の帳簿原価×100	↑	45.98	46.99	51.50
	管路経年化率（％）	法定耐用年数を超えている管路延長／管路延長×100	↓	16.2	17.5	26.2
	管路更新率（％）	更新された管路延長／管路延長×100	↑	0.32	0.38	0.38
	管路の耐震化率（％）	耐震管延長／管路延長×100	↑	21.8	22.7	25.1
	配水池の耐震化率（％）	耐震対策の施された配水池有効容量／配水池等有効容量×100	↑	35.1	64.0	64.0

※ 業務評価記号の凡例

↑ …高いほど良い ↓ …低いほど良い