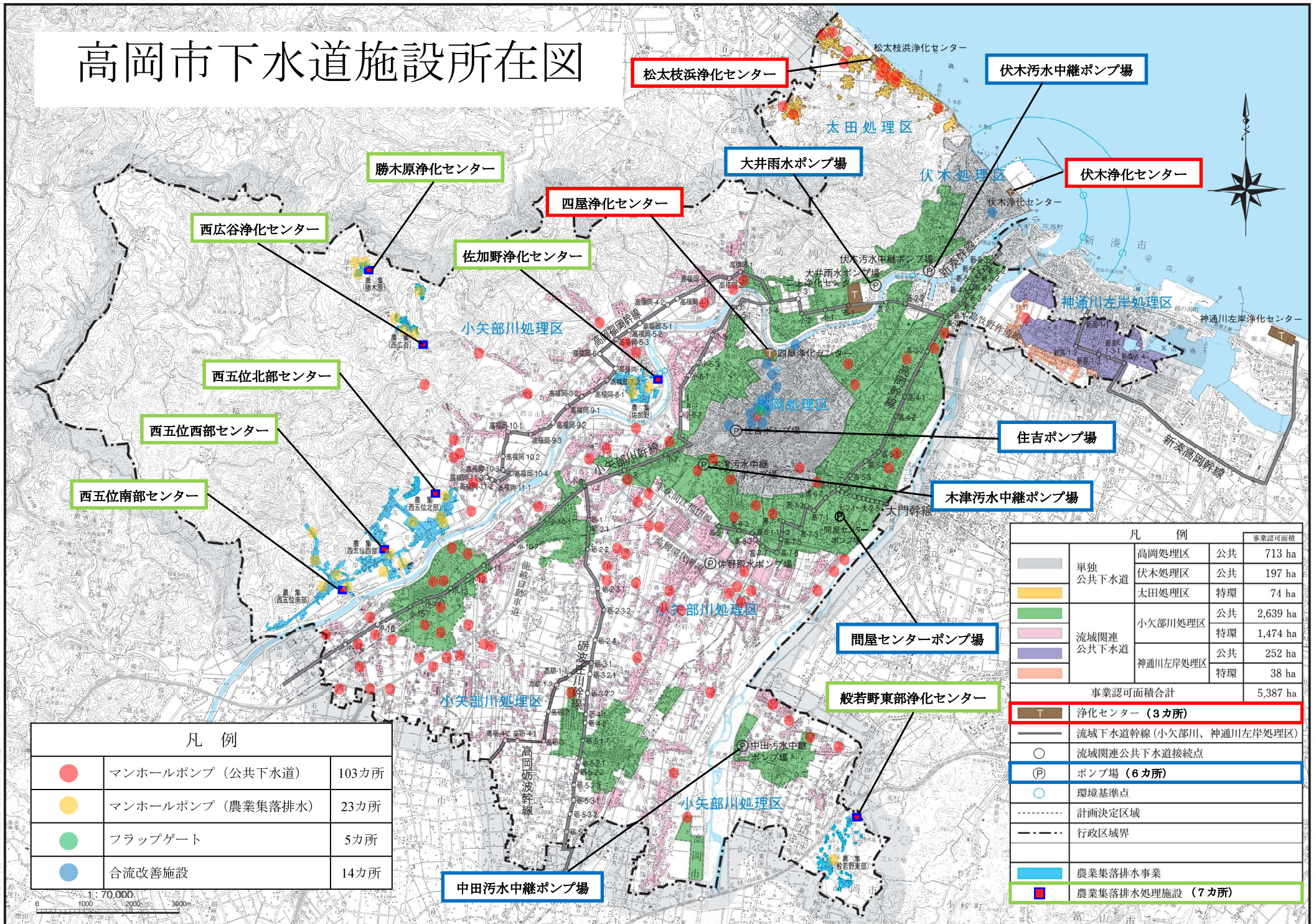


高岡市下水道施設所在図



●	マンホールポンプ（公共下水道）	103カ所
●	マンホールポンプ（農業集落排水）	23カ所
●	フラップゲート	5カ所
●	合流改善施設	14カ所

凡例		事業認可面積	
単独 公共下水道	高岡処理区	公共	713 ha
	伏木処理区	公共	197 ha
	太田処理区	特環	74 ha
流域関連 公共下水道	小矢部川処理区	公共	2,639 ha
		特環	1,474 ha
	神通川左岸処理区	公共	252 ha
	特環	38 ha	
事業認可面積合計			5,387 ha
T	浄化センター（3カ所）		
	流域下水道幹線（小矢部川、神通川左岸処理区）		
	流域関連公共下水道接続点		
	ポンプ場（6カ所）		
○	環境基準点		
	計画決定区域		
	行政区区域界		
	農業集落排水事業		
	農業集落排水処理施設（7カ所）		