

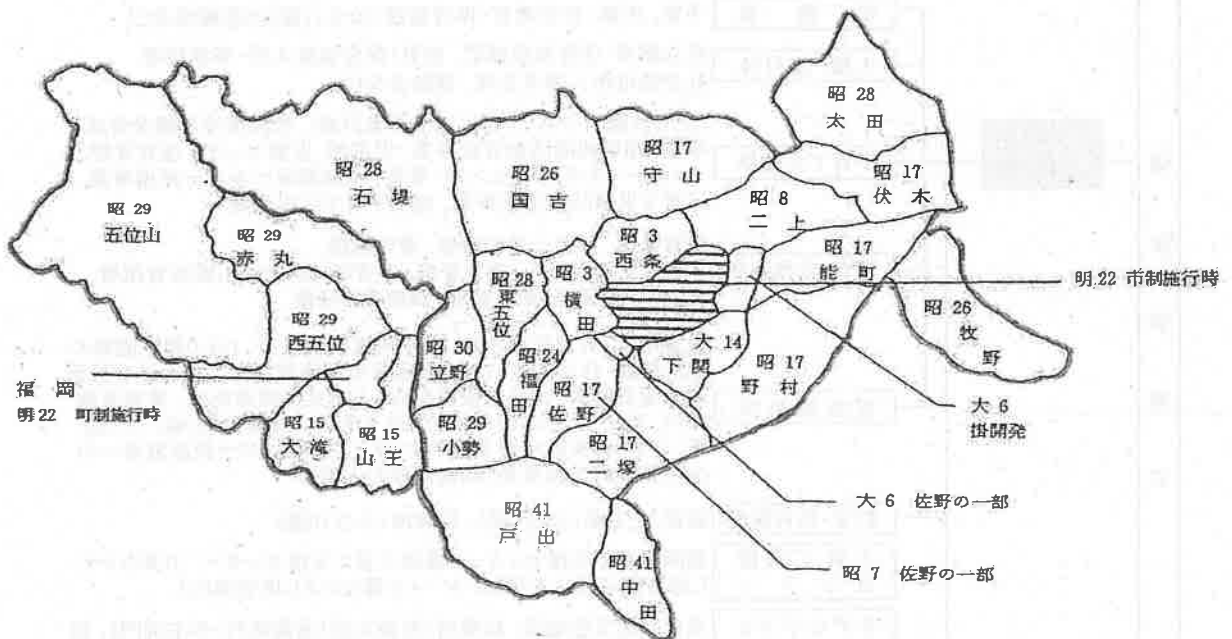
## 第 1 章 高 岡 市 の 概 要

## 1. 高岡市のあらし

高岡市は、豊かな自然に恵まれ長い歴史の中で培われた薫り高い文化と伝統、多彩な産業が息づく富山県西部の中心的な都市です。歴史は極めて古く、越中文化発祥の地として、市内北部に位置する伏木には越中国の国府が置かれました。慶長14年(1609年)には、加賀前田家二代当主前田利長が高岡城を築き、産業を奨励した事により現在の商工都市としての基礎が築かれ「ものづくりのまち」として発展してきました。

近年では、北陸新幹線の開業・延伸により、関東圏・関西圏との交通アクセスは飛躍的に向上し、交流人口も増加傾向にあります。富山県西部地域の拠点として、また飛越能の玄関口として都市基盤の整備が進められており、さらなる発展が期待されています。

この飛躍の時を迎え、本市の福祉行政においても、医療と福祉が充実した安心して暮らせるまちづくりを目指し、先人から受け継いだ貴重な財産を活かしながら、近隣地域との連携・市民との協働により「誰もが住みたいまち、行きたいまち」づくりを進めてまいります。

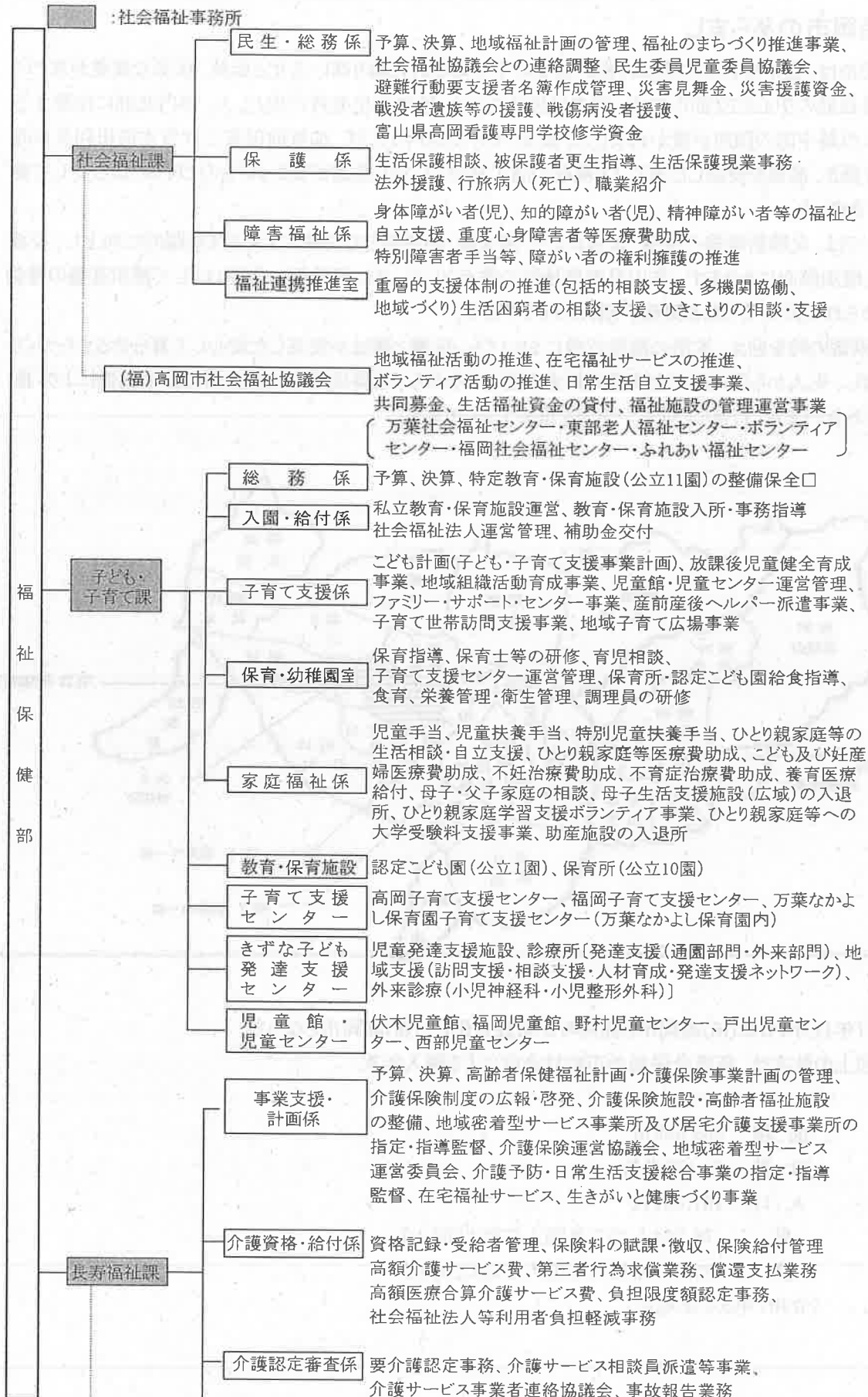


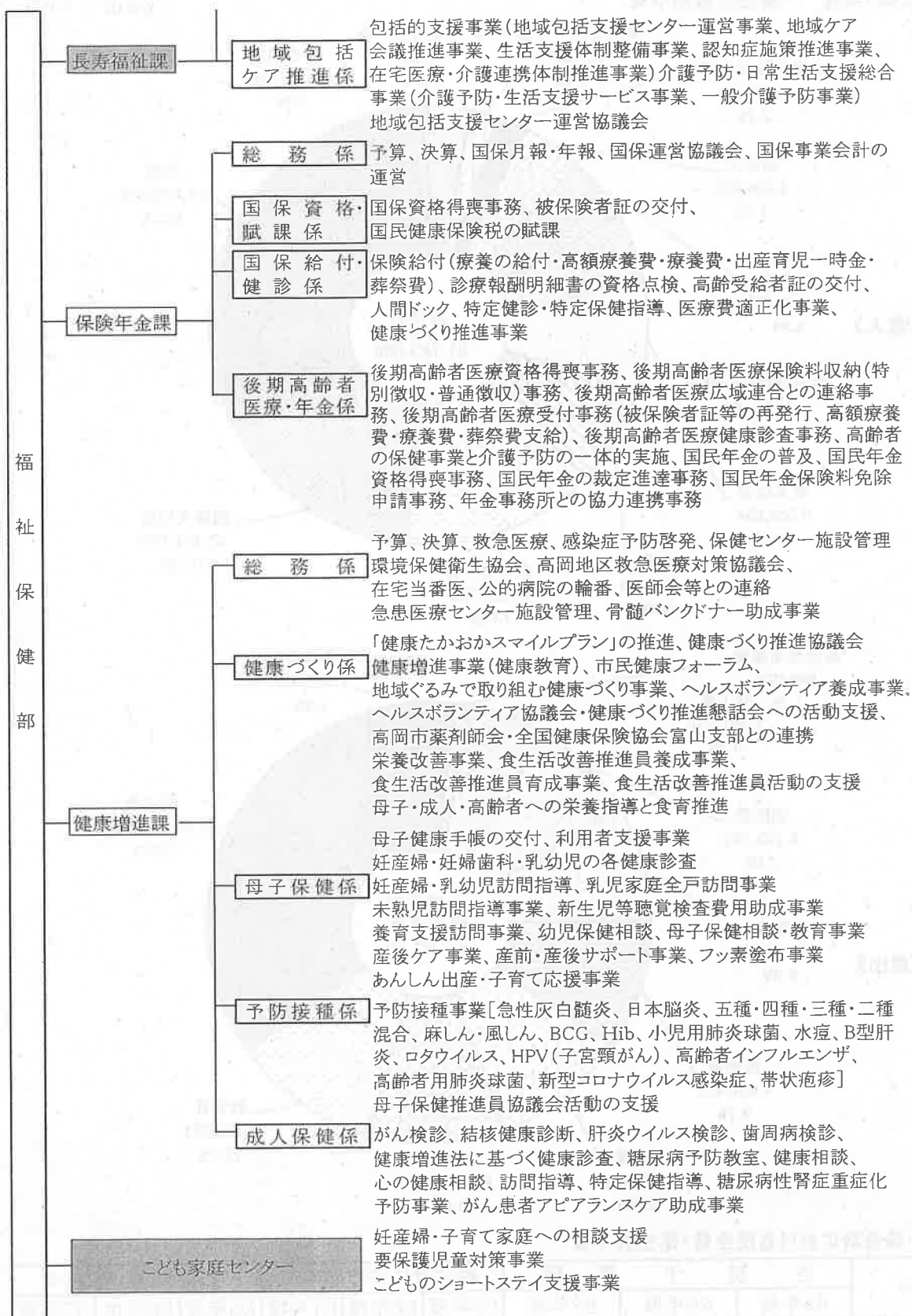
平成17年11月1日に(旧)高岡市と福岡町が新設合併し、(新)高岡市となった。

※地図上の数字は、新設合併前の市町村合併による編入年次

面 積	209.58km <sup>2</sup>
世 帯	71,178世帯
人 口	161,831人
男	78,744人(うち外国人住民2,393人)
女	83,087人(うち外国人住民2,104人)
(令和7年6月末現在)	

## 2. 福祉保健部の機構及び事務分掌(令和7年4月1日現在)

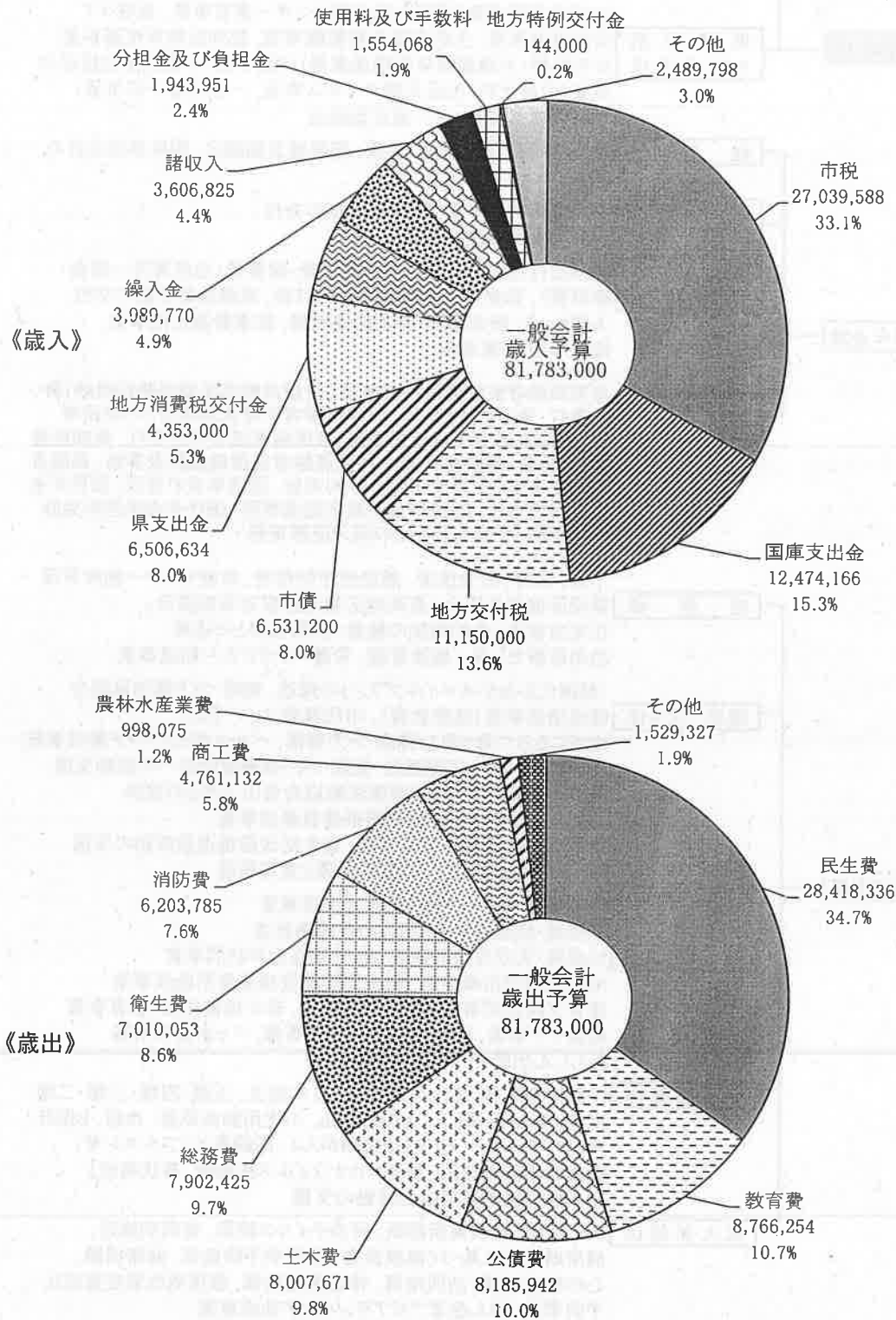




### 3. 予算

#### (1)令和7年度 一般会計当初予算

(単位：千円)

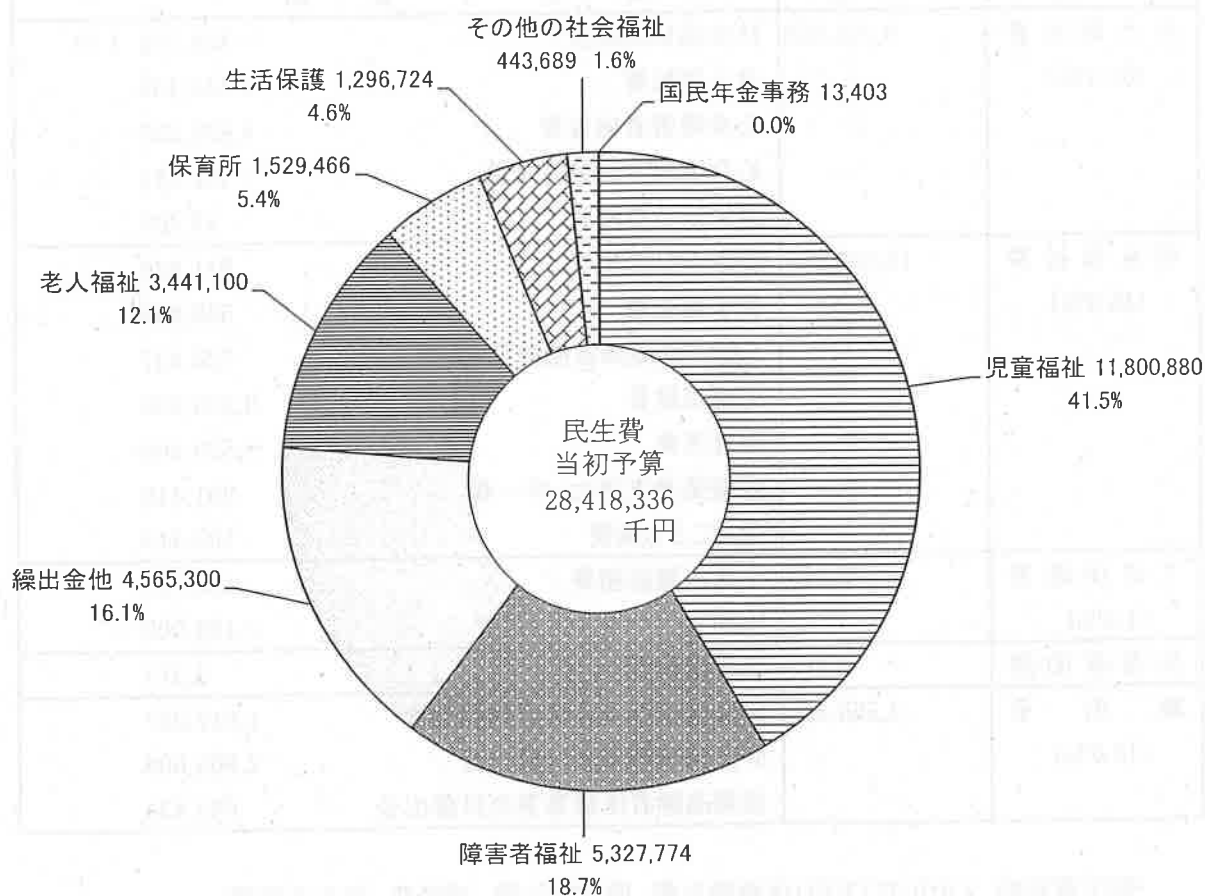


#### (2)一般会計における民生費・衛生費予算

区 分	当 初 予 算 額			一般会計に占める構成比			対 前 年 度 増 減 率		
	R5年度	R6年度	R7年度	R5年度	R6年度	R7年度	R5年度	R6年度	R7年度
一 般 会 計	千円	千円	千円	%	%	%	%	%	%
予 算 額	68,896,338	74,710,552	81,783,000	—	—	—	1.2	8.4	9.5
民 生 費									
予 算 額	25,225,003	25,947,150	28,418,336	36.6	34.7	34.7	2.3	2.9	9.5
衛 生 費									
予 算 額	4,847,396	6,109,974	7,010,053	7.0	8.2	8.6	5.0	26.0	14.7

(3)令和7年度民生費予算の目的別内容

(単位：千円)



目的別区分	当初予算額			民生費に占める構成比			対前年度増減率		
	R5年度	R6年度	R7年度	R5年度	R6年度	R7年度	R5年度	R6年度	R7年度
	千円	千円	千円	%	%	%	%	%	%
老人福祉	2,909,658	3,159,053	3,441,100	11.5	12.2	12.1	△1.3	8.6	8.9
障害者福祉	4,801,986	4,963,927	5,327,774	19.0	19.1	18.7	2.8	3.4	7.3
その他の社会福祉	337,201	347,260	443,689	1.3	1.3	1.6	△0.7	3.0	27.8
国民年金事務	11,741	11,844	13,403	0.0	0.0	0.0	6.1	0.9	13.2
児童福祉	9,866,739	10,142,661	11,800,880	39.1	39.1	41.5	4.3	2.8	16.3
保育所	1,395,217	1,460,480	1,529,466	5.5	5.6	5.4	4.3	4.7	4.7
生活保護	1,283,574	1,272,475	1,296,724	5.1	4.9	4.6	△1.1	△0.9	1.9
繰出金他	4,618,887	4,589,450	4,565,300	18.3	17.7	16.1	0.5	△0.6	△0.5
計	25,225,003	25,947,150	28,418,336	100.0	100.0	100.0	2.3	2.9	9.5

(4)民生費・衛生費(保健衛生費分)予算項目別内訳

・民生費総額 28,418,336千円

項 別	予 算 額	目 別 予 算 額
社会福祉費 (32.4%)	9,221,653	社会福祉総務費 439,376 千円
		老人福祉費 3,441,100
		心身障害者福祉費 4,835,257
		心身障害者医療対策費 492,517
		国民年金事務費 13,403
児童福祉費 (46.9%)	13,330,346	児童福祉総務費 811,826
		母子福祉費 520,853
		こども・妊産婦医療対策費 726,437
		児童措置費 9,240,936
		保育所費 1,529,466
		児童発達支援センター費 391,410
		認定こども園費 109,418
生活保護費 (4.5%)	1,296,724	生活保護総務費 108,724
		扶助費 1,188,000
災害救助費	4,313	災害救助費 4,313
繰 出 金 (16.0%)	4,565,300	国民健康保険事業会計繰出金 1,017,257
		介護保険事業会計繰出金 2,905,609
		後期高齢者医療事業会計繰出金 642,434

・衛生費総額 7,010,053千円(保健衛生費、環境衛生費、清掃費、衛生企業費)

項 別	予 算 額	目 別 予 算 額
保健衛生費 (27.1%)	1,901,606	保健衛生総務費 174,045 千円
		予防費 763,301
		健康増進対策費 340,719
		母子保健対策費 265,991
		救急医療対策費 357,506
		防疫救治費 44

(5)令和7年度特別会計予算

○国民健康保険事業会計 14,274,665千円

○介護保険事業会計 19,981,162千円

○後期高齢者医療事業会計 3,156,879千円