

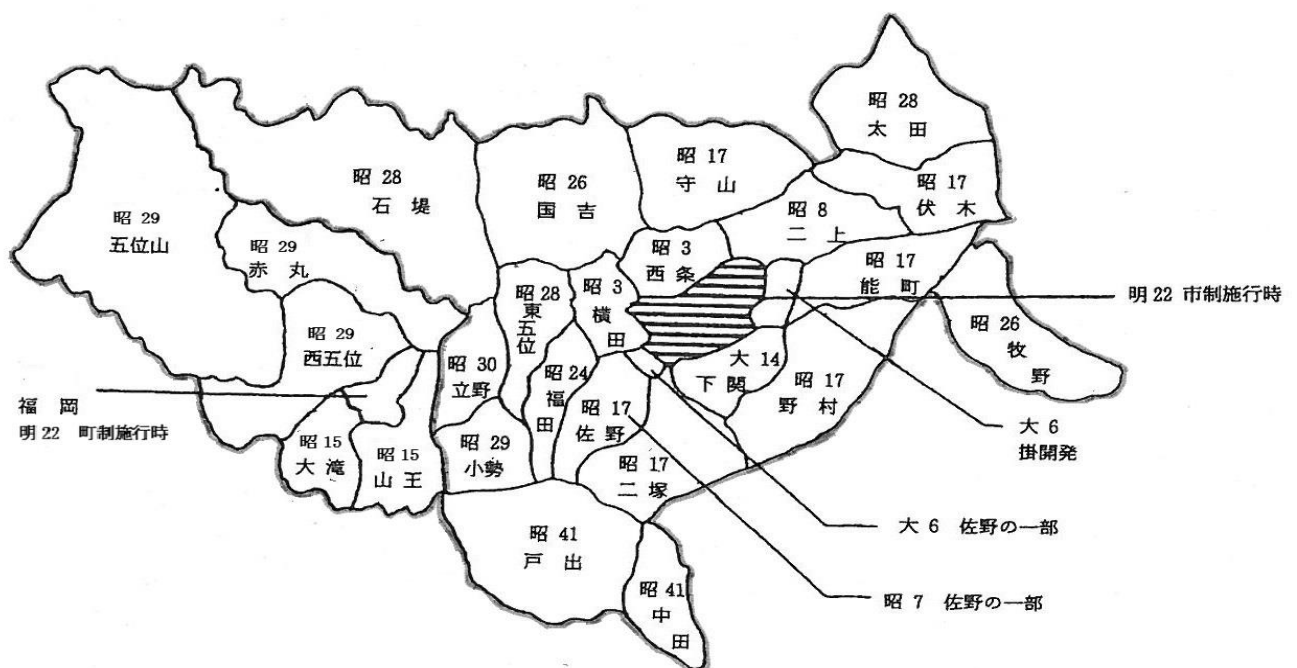
第 1 章 高 岡 市 の 概 要

1. 高岡市のあらし

高岡市は、豊かな自然に恵まれ長い歴史の中で培われた薫り高い文化と伝統、多彩な産業が息づく富山県西部の中心的な都市です。歴史は極めて古く、越中文化発祥の地として、市内北部に位置する伏木には越中国の国府が置かれました。慶長14年(1609年)には、加賀前田家二代当主前田利長が高岡城を築き、産業を奨励した事により現在の商工都市としての基礎が築かれ「ものづくりのまち」として発展してきました。

近年では、北陸新幹線の開業・延伸により、関東圏・関西圏との交通アクセスは飛躍的に向上し、交流人口も増加傾向にあります。富山県西部地域の拠点として、また飛越能の玄関口として都市基盤の整備が進められており、さらなる発展が期待されています。

この飛躍の時を迎え、本市の福祉行政においても、医療と福祉が充実した安心して暮らせるまちづくりを目指し、先人から受け継いだ貴重な財産を活かしながら、近隣地域との連携・市民との協働により「誰もが住みたいまち、行きたいまち」づくりを進めてまいります。



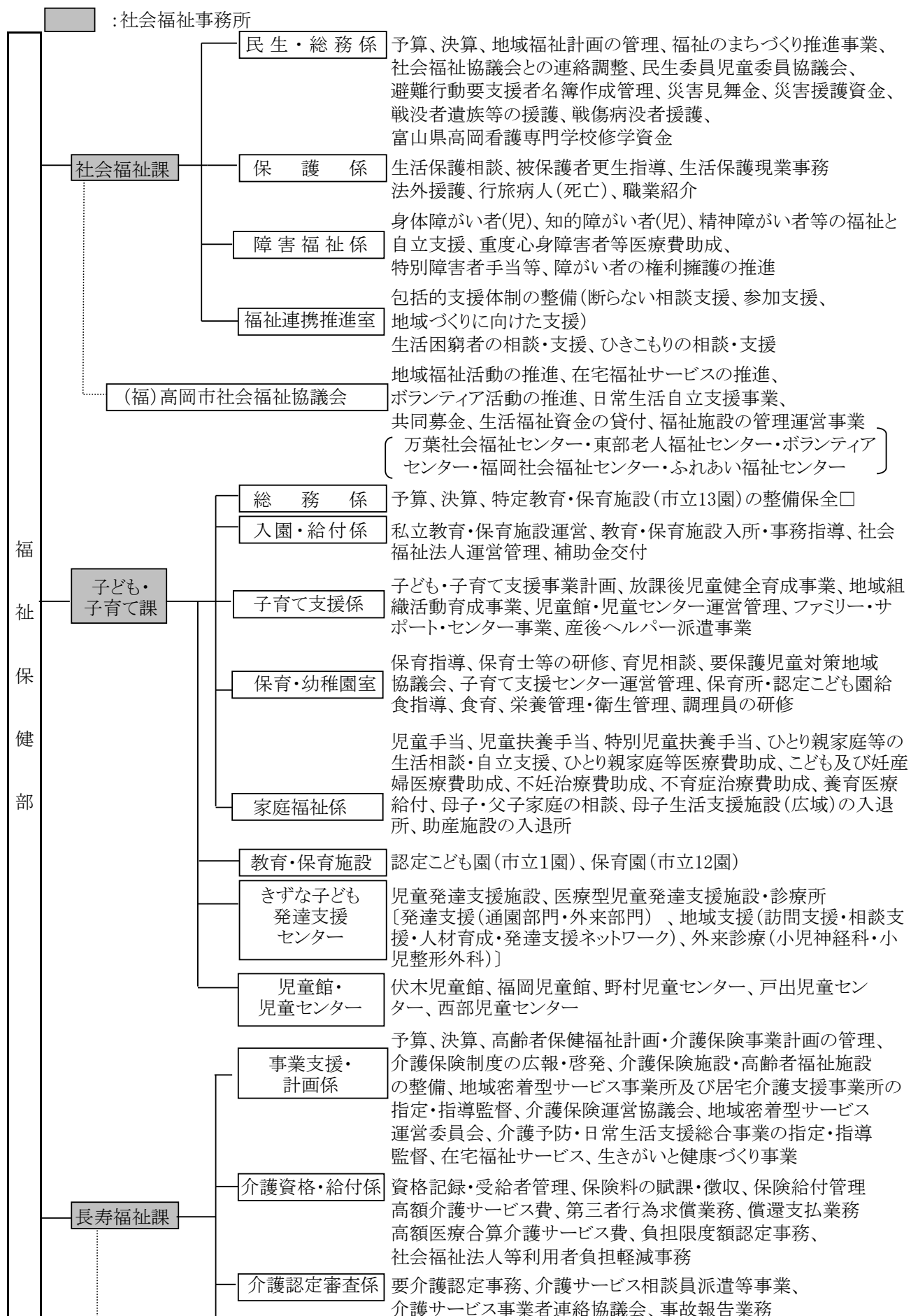
平成17年11月1日に(旧)高岡市と福岡町が新設合併し、(新)高岡市となった。

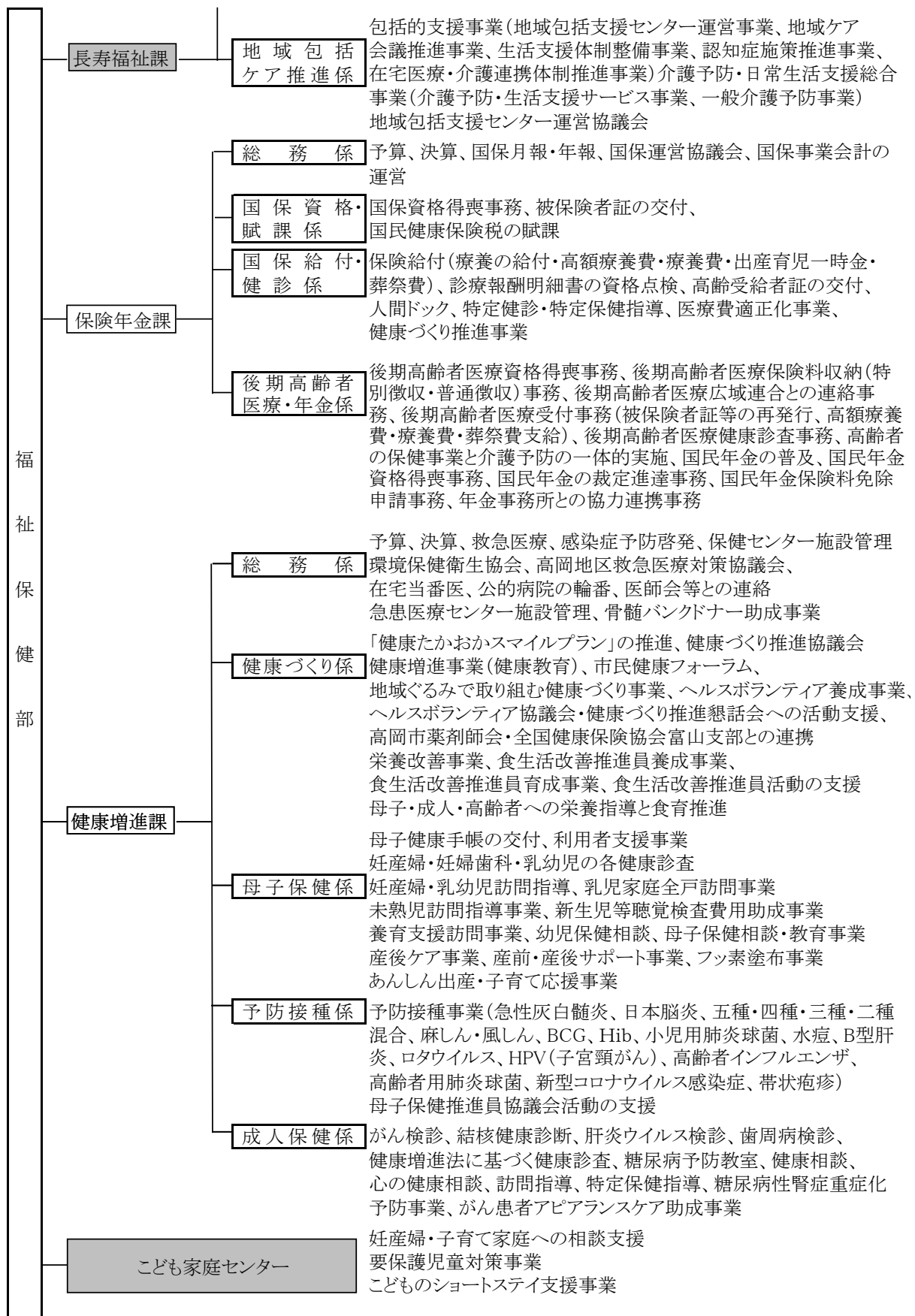
※地図上の数字は、新設合併前の市町村合併による編入年次

面積	209.58km ²
世帯	70,689世帯
人口	162,976人
男	79,177人(うち外国人住民2,260人)
女	83,799人(うち外国人住民1,963人)

(令和6年8月末現在)

2. 福祉保健部の機構及び事務分掌(令和6年4月1日現在)

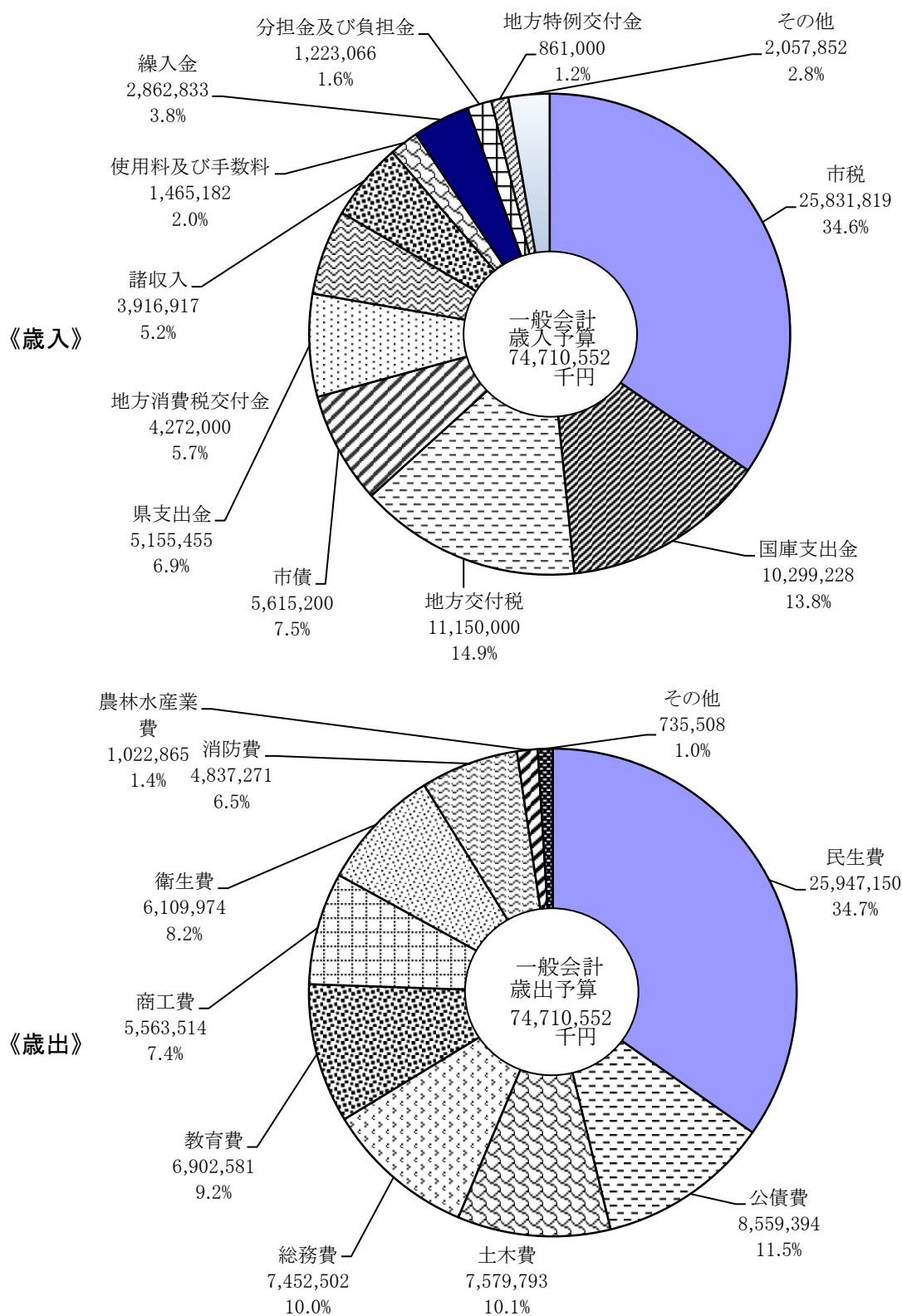




3. 予算

(1)令和6年度 一般会計当初予算

〈単位：千円〉

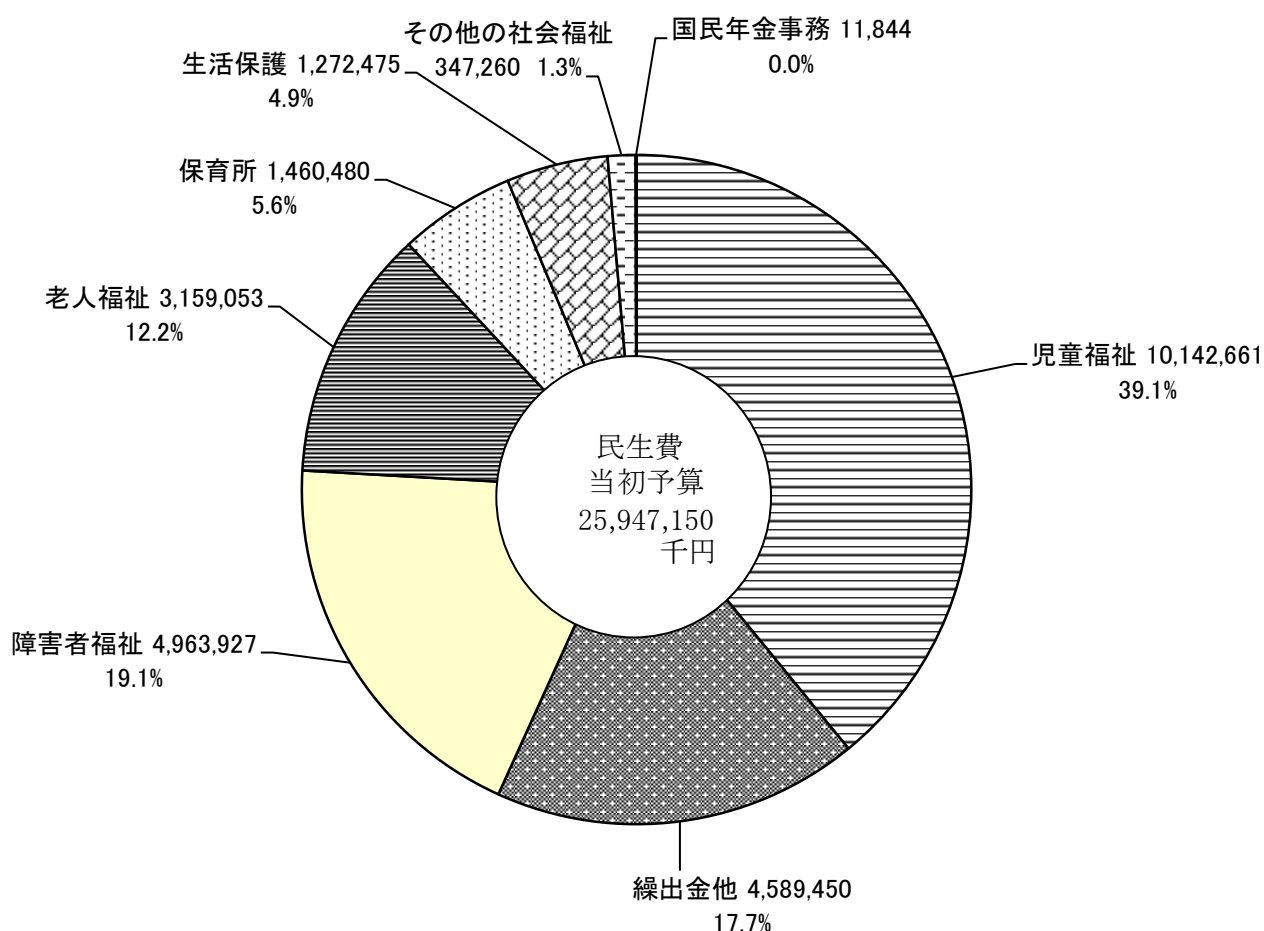


(2)一般会計における民生費・衛生費予算

区 分	当 初 予 算 額			一般会計に占める構成比			対 前 年 度 増 減 率		
	令和4年度	令和5年度	令和6年度	4年度	5年度	6年度	4年度	5年度	6年度
一 般 会 計	千円	千円	千円	%	%	%	%	%	%
予 算 額	68,097,590	68,896,338	74,710,552	—	—	—	2.7	1.2	8.4
民 生 費									
予 算 額	24,660,268	25,225,003	25,947,150	36.2	36.6	34.7	2.5	2.3	2.9
衛 生 費									
予 算 額	4,617,780	4,847,396	6,109,974	6.8	7.0	8.2	△4.8	5.0	26.0

(3)令和6年度民生費予算の目的別内容

〈単位：千円〉



目的別区分	当初予算額			民生費に占める構成比			対前年度増減率		
	令和4年度	令和5年度	令和6年度	4年度	5年度	6年度	4年度	5年度	6年度
	千円	千円	千円	%	%	%	%	%	%
老人福祉	2,947,431	2,909,658	3,159,053	11.4	11.2	12.2	10.3	△1.3	8.6
障害者福祉	4,671,308	4,801,986	4,963,927	18.5	18.5	19.1	9.8	2.8	3.4
その他の社会福祉	339,688	337,201	347,260	1.3	1.3	1.3	3.0	△0.7	3.0
国民年金事務	11,068	11,741	11,844	0.0	0.0	0.0	△8.1	6.1	0.9
児童福祉	9,460,941	9,866,739	10,142,661	37.5	38.0	39.1	△1.2	4.3	2.8
保育所	1,338,015	1,395,217	1,460,480	5.3	5.4	5.6	△3.4	4.3	4.7
生活保護	1,297,499	1,283,574	1,272,475	5.2	4.9	4.9	2.9	△1.1	△0.9
繰出金他	4,594,318	4,618,887	4,589,450	18.2	17.8	17.7	0.6	0.5	△0.6
計	24,660,268	25,225,003	25,947,150	97.8	97.2	100.0	2.5	2.3	2.9

(4)民生費・衛生費(保健衛生費分)予算項目別内訳

・民生費総額 25,947,150千円

項 別	予 算 額	目 別 予 算 額
社 会 福 祉 費 (34.4%)	8,481,878	社会福祉総務費 347,054 千円
		老人福祉費 3,159,053
		心身障害者福祉費 4,487,353
		心身障害者医療対策費 476,574
		国民年金事務費 11,844
児 童 福 祉 費 (47.1%)	11,603,141	児童福祉総務費 669,829
		母子福祉費 518,768
		こども・妊産婦医療対策費 727,313
		児童措置費 7,760,973
		保育所費 1,460,480
		児童発達支援センター費 361,732
		認定こども園費 104,046
生 活 保 護 費 (5.2%)	1,272,475	生活保護総務費 102,475
		扶助費 1,170,000
災 害 救 助 費	206	災害救助費 206
繰 出 金 (18.6%)	4,589,450	国民健康保険事業会計繰出金 1,073,617
		介護保険事業会計繰出金 2,885,252
		後期高齢者医療事業会計繰出金 630,581

・衛生費総額 6,109,974千円(保健衛生費、環境衛生費、清掃費、衛生企業費)

項 別	予 算 額	目 別 予 算 額
保 健 衛 生 費 (27.5%)	1,681,350	保健衛生総務費 143,593 千円
		予防費 599,762
		健康増進対策費 332,554
		母子保健対策費 251,454
		救急医療対策費 353,943
		防疫救治費 44

(5)令和6年度特別会計予算

○国民健康保険事業会計 14,462,853千円

○介護保険事業会計 19,835,082千円

○後期高齢者医療事業会計 3,021,714千円