

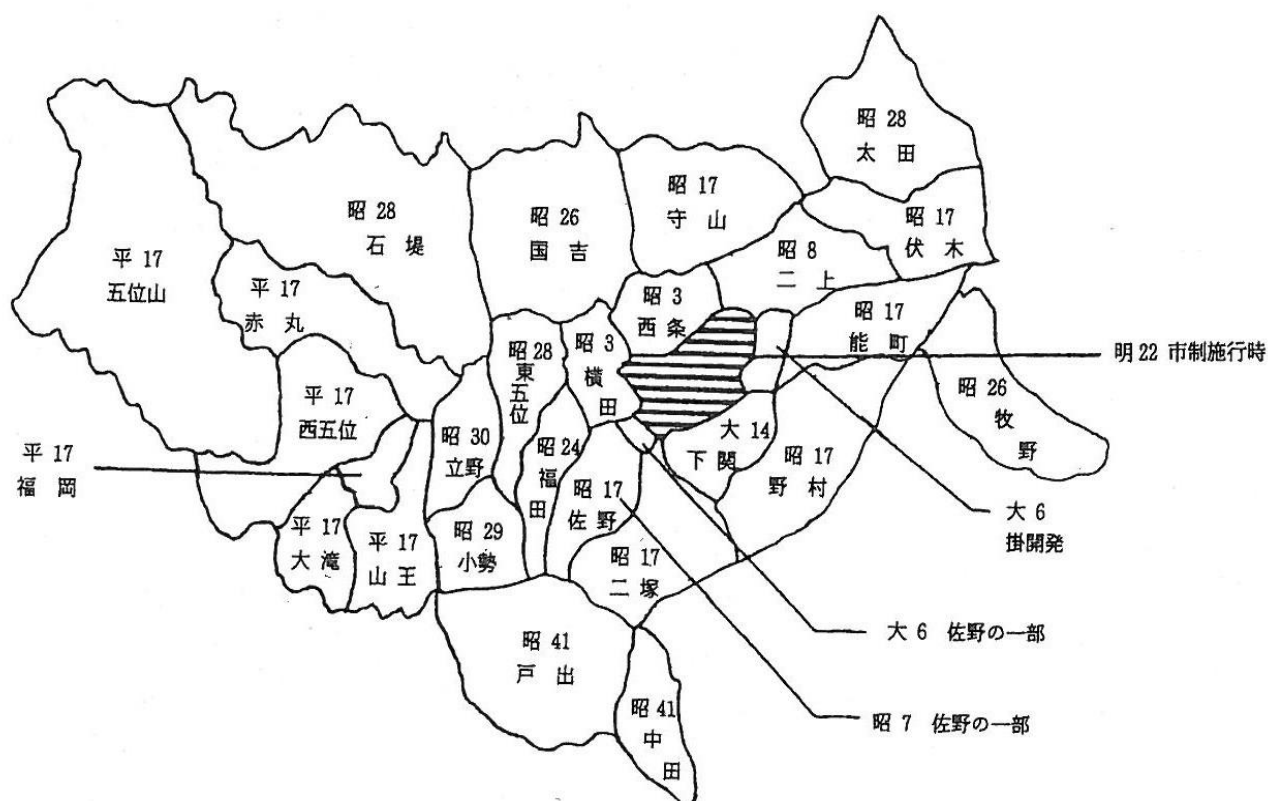
第 1 章 高 岡 市 の 概 要

1. 高岡市のあらまし

高岡市は、豊かな自然に恵まれ長い歴史の中で培われた薫り高い文化と伝統、多彩な産業が息づく富山県西部の中心的な都市です。歴史は極めて古く、越中文化発祥の地として、市内北部に位置する伏木には越中国の国府が置られました。慶長14年(1609年)には、加賀前田家二代当主前田利長が高岡城を築き、産業を奨励した事により現在の商工都市としての基礎が築かれ「ものづくりのまち」として発展してきました。

近年では、北陸新幹線の開業により、関東圏との交通アクセスは飛躍的に向上し、交流人口も増加傾向にあります。富山県西部地域の拠点として、また飛越能の玄関口として都市基盤の整備が進められており、さらなる発展が期待されています。

この飛躍の時を迎え、本市の福祉行政においても、医療と福祉が充実した安心して暮らせるまちづくりを目指し、先人から受け継いだ貴重な財産を活かしながら、近隣地域との連携・市民との協働により「誰もが住みたいまち、行きたいまち」づくりを進めてまいります。



*地図上の数字は、町村合併による高岡市への編入年次

面積 209.57km²

世帶 69,565世帶

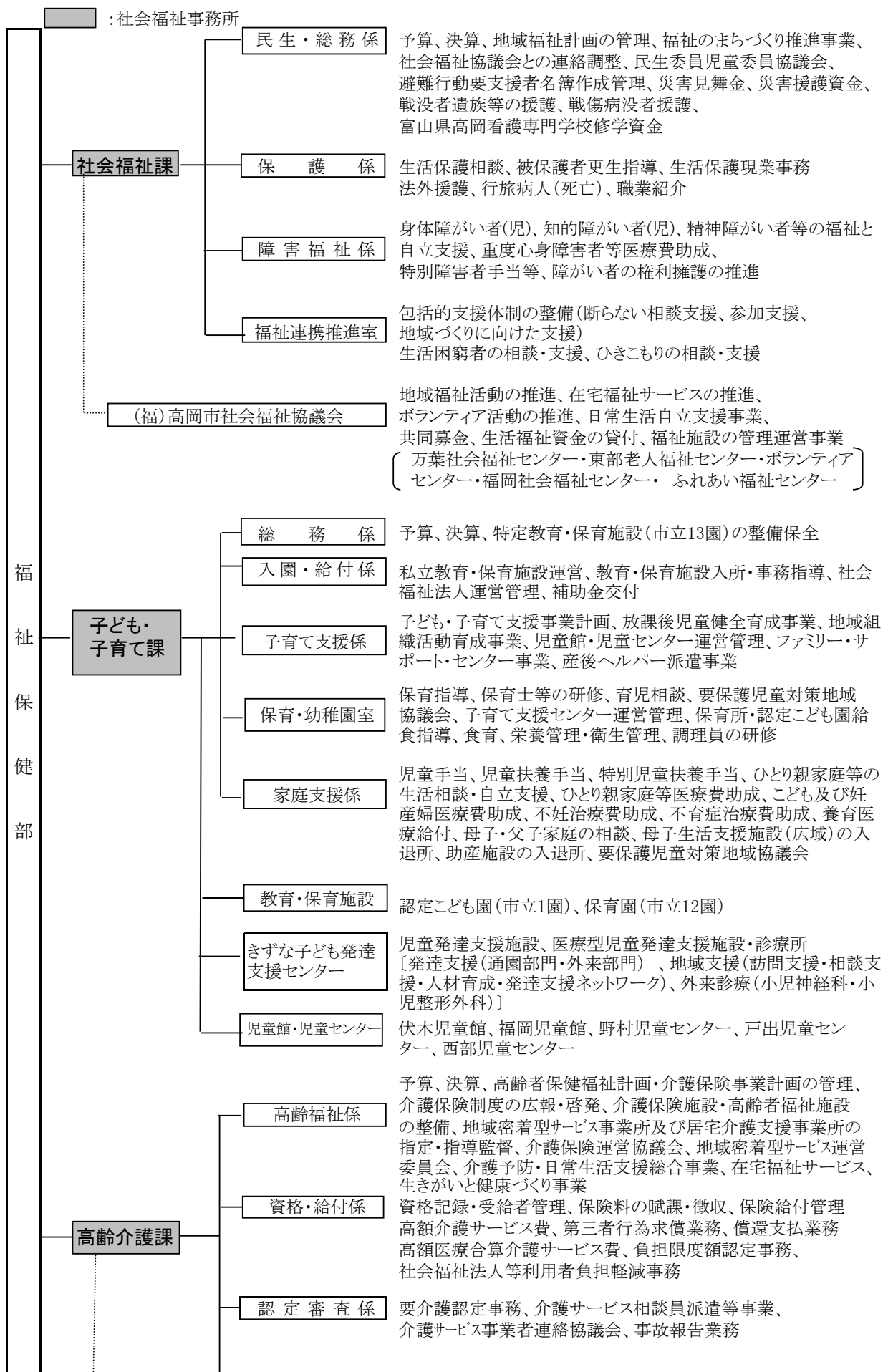
人口 168,390人

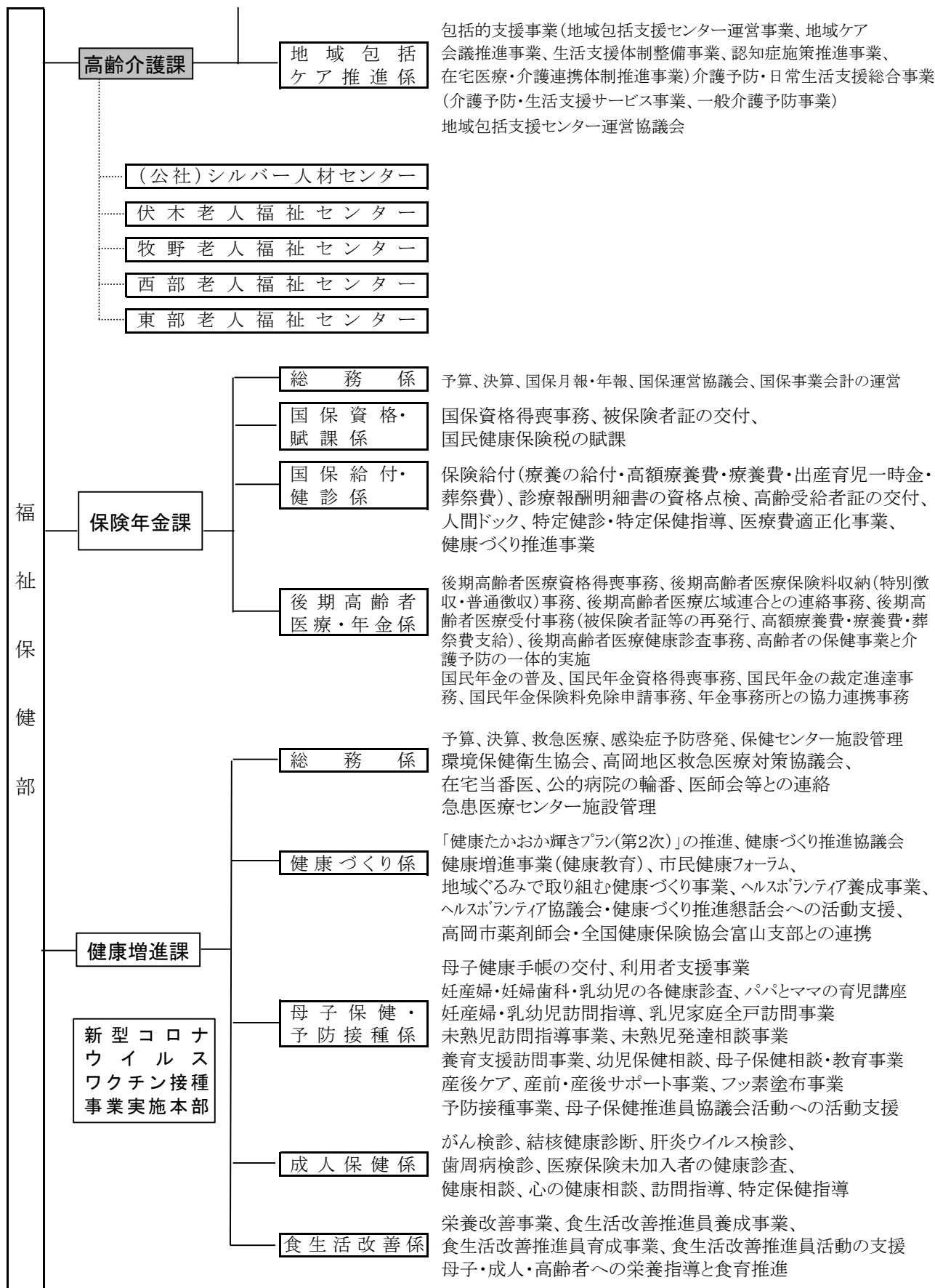
男 81,681人(うち外国人住民1,936人)

女 86,709人(うち外国人住民1,750人)

(令和3年3月末現在)

2. 福祉保健部の機構及び事務分掌 (令和3年4月1日現在)

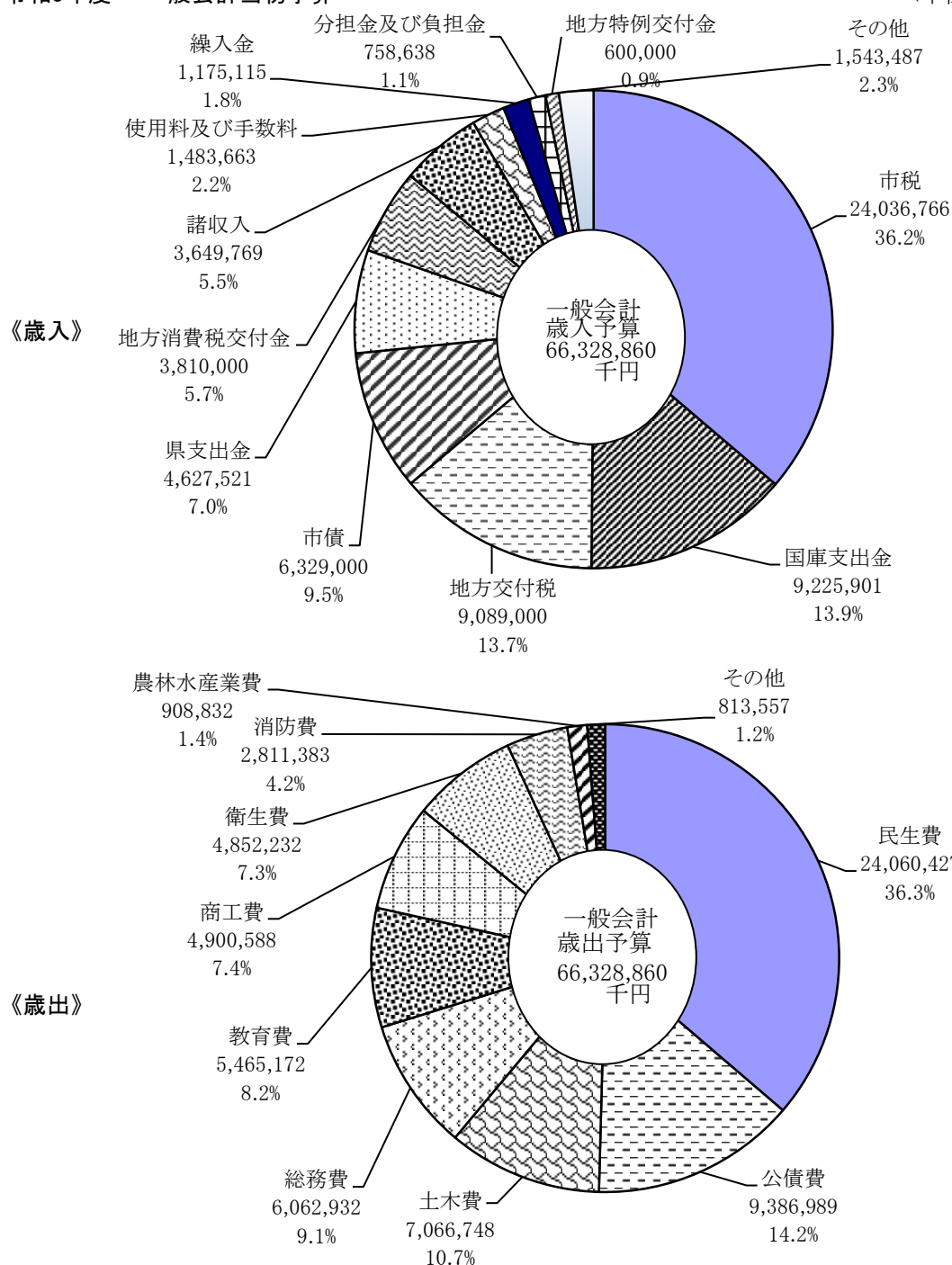




3. 予 算

(1) 令和3年度 一般会計当初予算

〈単位：千円〉

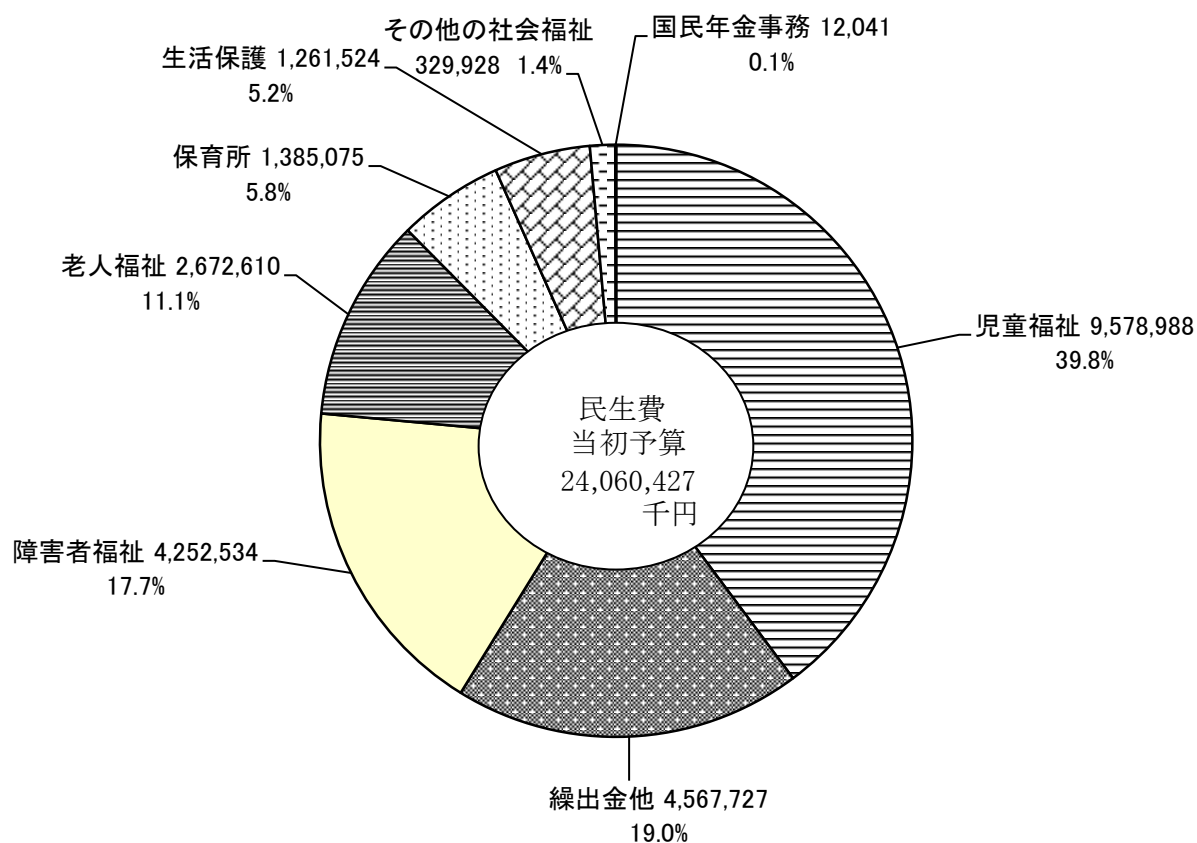


(2) 一般会計における民生費・衛生費予算

区 分	当 初 予 算 額			一般会計に占める構成比			対前年度増減率		
	令和元年度	令和2年度	令和3年度	元年度	2年度	3年度	元年度	2年度	3年度
一般会計 予 算 額	千円 65,639,064	千円 66,035,453	千円 66,328,860	% —	% —	% —	% △3.1	% 0.6	% 0.4
民 生 費 予 算 額	23,388,421	23,941,474	24,060,427	35.6	36.3	36.3	△2.6	2.4	0.5
衛 生 費 予 算 額	4,949,384	4,603,647	4,852,232	7.5	7.0	7.3	△4.4	△7.0	5.4

(3) 令和3年度民生費予算の目的別内容

〈単位：千円〉



目的別区分	当初予算額			民生費に占める構成比			対前年度増減率		
	令和元年度	令和2年度	令和3年度	元年度	2年度	3年度	元年度	2年度	3年度
	千円	千円	千円	%	%	%	%	%	%
老人福祉	2,804,705	2,922,348	2,672,610	12.0	12.2	11.1	△ 13.7	4.2	△ 8.5
障害者福祉	4,141,634	4,237,783	4,252,534	17.7	17.7	17.7	4.7	2.3	0.3
その他の社会福祉	288,862	334,740	329,928	1.2	1.4	1.4	△ 6.2	15.9	△ 1.4
国民年金事務	11,858	10,936	12,041	0.0	0.0	0.0	△ 8.8	△ 7.8	10.1
児童福祉	9,297,674	9,376,548	9,578,988	39.8	39.2	39.8	△ 0.9	0.8	2.2
保育所	1,302,439	1,301,440	1,385,075	5.6	5.4	5.8	△ 3.0	△ 0.1	6.4
生活保護	1,260,993	1,278,575	1,261,524	5.4	5.4	5.2	△ 15.1	1.4	△ 1.3
繰出金他	4,280,256	4,479,104	4,567,727	18.3	18.7	19.0	△ 0.1	4.6	2.0
計	23,388,421	23,941,474	24,060,427	100.0	100.0	100.0	△ 2.6	2.4	0.5

(4) 民生費・衛生費(保健衛生費分)予算項目別内訳

・民生費総額 24,060,427千円

項 別	予 算 額	目 別 予 算 額
社 会 福 祉 費 (30.2%)	7,267,112	社会福祉総務費 329,927 千円 老人福祉費 2,672,610 心身障害者福祉費 3,746,752 心身障害者医療対策費 505,782 国民年金事務費 12,041
児 童 福 祉 費 (45.6%)	10,964,063	児童福祉総務費 615,970 母子福祉費 540,572 こども・妊産婦医療対策費 588,205 児童措置費 7,421,925 保育所費 1,385,075 医療型児童発達支援センター費 319,698 認定こども園費 92,618
生 活 保 護 費 (5.2%)	1,261,524	生活保護総務費 91,524 扶助費 1,170,000
災 害 救 助 費	1	災害救助費 1
繰 出 金 (19.0%)	4,567,727	国民健康保険事業会計繰出金 1,138,179 介護保険事業会計繰出金 2,888,198 後期高齢者医療事業会計繰出金 541,350

・衛生費総額 4,852,232千円(保健衛生費、環境衛生費、清掃費、衛生企業費)

項 別	予 算 額	目 別 予 算 額
保 健 衛 生 費 (29.5%)	1,432,886	保健衛生総務費 177,063 千円 予防費 443,698 健康増進対策費 320,336 母子保健対策費 152,489 救急医療対策費 339,256 防疫救治費 44

(5) 令和3年度特別会計予算

○国民健康保険事業会計 15,236,796千円

○介護保険事業会計 19,478,823千円

○後期高齢者医療事業会計 2,632,698千円