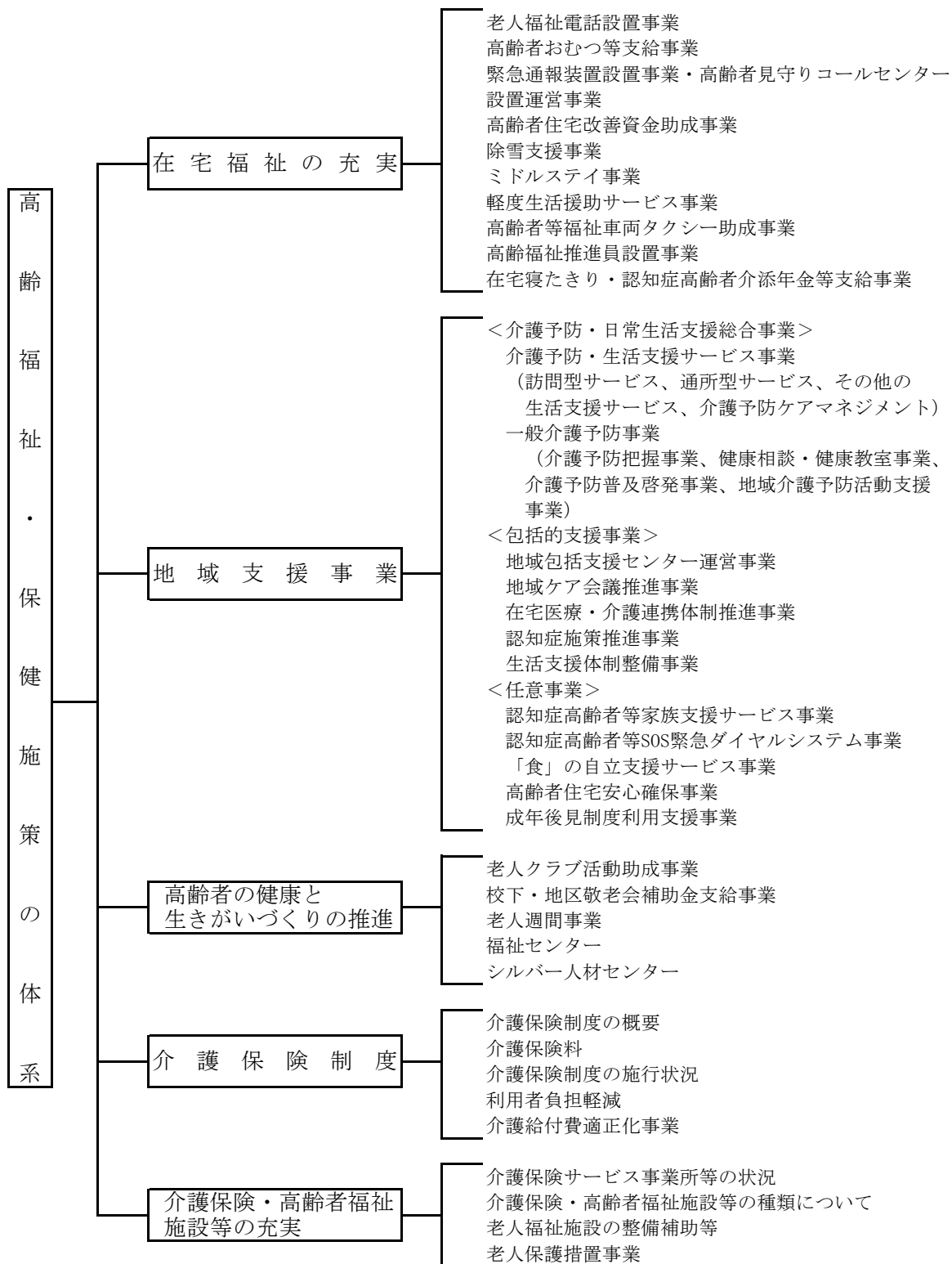


第 3 章 おとしよりのために



1. 高齢化の状況

65 歳以上の高齢者は年々増加し、高齢者人口の比率は県平均より 1.2% 高く、全国平均を大きく上回って 33.2% となっています。

・高齢者人口の推移

(令和 2 年 4 月 1 日現在)

| 年 | 全人口 (人) | 65 歳 以上の 人口 (人) | 高齢者 人口の 比率 (%) |
|----|------------|--------------------------|-------------------------|
| 23 | 176,792 | 47,595 | 26.9 |
| 24 | 175,944 | 48,892 | 27.8 |
| 25 | 177,381 | 51,066 | 28.8 |
| 26 | 176,259 | 52,793 | 30.0 |
| 27 | 175,061 | 54,114 | 30.9 |
| 28 | 174,492 | 55,116 | 31.6 |
| 29 | 173,425 | 55,700 | 32.1 |
| 30 | 172,542 | 55,981 | 32.4 |
| 31 | 171,174 | 56,110 | 32.8 |
| R2 | 169,530 | 56,334 | 33.2 |

※H25 年以降は、外国人を含む数

・在宅ひとり暮らし、寝たきり高齢者

(令和 2 年 4 月 1 日現在)

| 年 | ひとり 暮らし 高齢者 (人) | 高齢者人 口に対す る比率 (%) | 寝たきり 高齢者 (人) | 高齢者人 口に対す る比率 (%) |
|----|--------------------------|----------------------------|--------------------|----------------------------|
| 23 | 2,451 | 5.1 | 218 | 0.5 |
| 24 | 2,506 | 5.1 | 252 | 0.5 |
| 25 | 2,548 | 5.0 | 230 | 0.5 |
| 26 | 2,524 | 4.8 | 200 | 0.4 |
| 27 | 2,536 | 4.7 | 192 | 0.4 |
| 28 | 2,493 | 4.5 | 190 | 0.3 |
| 29 | 2,458 | 4.4 | 161 | 0.3 |
| 30 | 2,404 | 4.3 | 152 | 0.3 |
| 31 | 2,404 | 4.3 | 150 | 0.3 |
| R2 | 2,380 | 4.2 | 126 | 0.2 |

※ひとり暮らし高齢者は届け出数、寝たきり高齢者は認定数

(令和元年 10 月 1 日現在)

| 富山県 | 千人 | 千人 | % |
|-----|-------|-----|------|
| | 1,043 | 334 | 32.0 |

資料 富山県統計調査課
「富山県の人口と世帯（推計）」

(令和元年 10 月 1 日現在)

| 全国 | 千人 | 千人 | % |
|----|---------|--------|------|
| | 126,167 | 35,885 | 28.4 |

資料 総務省統計局「人口推計」

地区別・年齢別高齢者数

令和2年4月1日現在

| 地区名 | 総人口 | | | 60歳以上人口 | | | 65歳以上人口 | | | | 70歳以上人口 | | | 75歳以上人口 | | | |
|-------|--------|--------|---------|---------|--------|--------|---------|--------|--------|-------|---------|--------|--------|---------|--------|--------|-------|
| | 男 | 女 | 計 | 男 | 女 | 計 | 男 | 女 | 計 | 高齢化率 | 男 | 女 | 計 | 男 | 女 | 計 | 比率(A) |
| 平米 | 1,405 | 1,645 | 3,050 | 613 | 816 | 1,429 | 513 | 710 | 1,223 | 40.1% | 410 | 588 | 998 | 284 | 425 | 709 | 58.0% |
| 定塚 | 4,296 | 4,772 | 9,068 | 1,569 | 2,172 | 3,741 | 1,290 | 1,877 | 3,167 | 34.9% | 996 | 1,526 | 2,522 | 657 | 1,105 | 1,762 | 55.6% |
| 下関 | 4,479 | 4,603 | 9,082 | 1,163 | 1,478 | 2,641 | 916 | 1,253 | 2,169 | 23.9% | 689 | 990 | 1,679 | 420 | 733 | 1,153 | 53.2% |
| 博労 | 2,915 | 3,241 | 6,156 | 1,252 | 1,741 | 2,993 | 1,069 | 1,559 | 2,628 | 42.7% | 857 | 1,329 | 2,186 | 544 | 926 | 1,470 | 55.9% |
| 横田 | 2,605 | 2,781 | 5,386 | 967 | 1,349 | 2,316 | 822 | 1,195 | 2,017 | 37.4% | 648 | 994 | 1,642 | 425 | 714 | 1,139 | 56.5% |
| 西条 | 3,344 | 3,442 | 6,786 | 1,192 | 1,559 | 2,751 | 985 | 1,366 | 2,351 | 34.6% | 754 | 1,094 | 1,848 | 460 | 777 | 1,237 | 52.6% |
| 川原 | 1,470 | 1,587 | 3,057 | 596 | 771 | 1,367 | 498 | 674 | 1,172 | 38.3% | 404 | 569 | 973 | 258 | 415 | 673 | 57.4% |
| 成美 | 3,564 | 4,029 | 7,593 | 1,431 | 1,998 | 3,429 | 1,212 | 1,764 | 2,976 | 39.2% | 918 | 1,452 | 2,370 | 616 | 1,053 | 1,669 | 56.1% |
| 二上 | 1,195 | 1,252 | 2,447 | 465 | 598 | 1,063 | 387 | 531 | 918 | 37.5% | 305 | 419 | 724 | 183 | 300 | 483 | 52.6% |
| 能町 | 5,659 | 5,845 | 11,504 | 1,721 | 2,243 | 3,964 | 1,400 | 1,927 | 3,327 | 28.9% | 1,031 | 1,524 | 2,555 | 624 | 1,047 | 1,671 | 50.2% |
| 牧野 | 4,800 | 4,937 | 9,737 | 1,530 | 1,925 | 3,455 | 1,275 | 1,629 | 2,904 | 29.8% | 945 | 1,256 | 2,201 | 547 | 864 | 1,411 | 48.6% |
| 野村 | 8,623 | 9,141 | 17,764 | 2,456 | 3,198 | 5,654 | 2,017 | 2,688 | 4,705 | 26.5% | 1,536 | 2,100 | 3,636 | 880 | 1,363 | 2,243 | 47.7% |
| 二塚 | 1,714 | 1,819 | 3,533 | 649 | 811 | 1,460 | 545 | 679 | 1,224 | 34.6% | 420 | 532 | 952 | 246 | 368 | 614 | 50.2% |
| 佐野 | 2,520 | 2,773 | 5,293 | 977 | 1,283 | 2,260 | 837 | 1,106 | 1,943 | 36.7% | 657 | 883 | 1,540 | 427 | 612 | 1,039 | 53.5% |
| 福田 | 1,409 | 1,419 | 2,828 | 422 | 550 | 972 | 343 | 461 | 804 | 28.4% | 264 | 372 | 636 | 162 | 265 | 427 | 53.1% |
| 小勢 | 438 | 451 | 889 | 180 | 223 | 403 | 150 | 183 | 333 | 37.5% | 116 | 136 | 252 | 68 | 104 | 172 | 51.7% |
| 立野 | 1,535 | 1,644 | 3,179 | 549 | 682 | 1,231 | 470 | 590 | 1,060 | 33.3% | 365 | 482 | 847 | 231 | 323 | 554 | 52.3% |
| 東五位 | 2,341 | 2,434 | 4,775 | 746 | 937 | 1,683 | 624 | 810 | 1,434 | 30.0% | 481 | 648 | 1,129 | 293 | 436 | 729 | 50.8% |
| 石堤 | 556 | 561 | 1,117 | 255 | 312 | 567 | 211 | 266 | 477 | 42.7% | 161 | 207 | 368 | 95 | 154 | 249 | 52.2% |
| 国吉 | 1,616 | 1,681 | 3,297 | 648 | 808 | 1,456 | 543 | 677 | 1,220 | 37.0% | 394 | 537 | 931 | 240 | 375 | 615 | 50.4% |
| 守山 | 1,157 | 1,277 | 2,434 | 474 | 632 | 1,106 | 413 | 567 | 980 | 40.3% | 329 | 480 | 809 | 216 | 327 | 543 | 55.4% |
| 伏木 | 4,937 | 5,429 | 10,366 | 2,076 | 2,777 | 4,853 | 1,766 | 2,457 | 4,223 | 40.7% | 1,392 | 2,041 | 3,433 | 882 | 1,495 | 2,377 | 56.3% |
| 太田 | 1,118 | 1,256 | 2,374 | 513 | 671 | 1,184 | 425 | 564 | 989 | 41.7% | 326 | 458 | 784 | 187 | 326 | 513 | 51.9% |
| 戸出 | 6,649 | 6,734 | 13,383 | 2,215 | 2,823 | 5,038 | 1,851 | 2,447 | 4,298 | 32.1% | 1,382 | 1,933 | 3,315 | 830 | 1,342 | 2,172 | 50.5% |
| 中田 | 2,800 | 3,028 | 5,828 | 1,052 | 1,359 | 2,411 | 852 | 1,138 | 1,990 | 34.1% | 596 | 884 | 1,480 | 354 | 620 | 974 | 48.9% |
| 木津 | 2,896 | 3,171 | 6,067 | 859 | 1,145 | 2,004 | 696 | 953 | 1,649 | 27.2% | 532 | 765 | 1,297 | 296 | 510 | 806 | 48.9% |
| 福岡 | 6,118 | 6,419 | 12,537 | 2,216 | 2,747 | 4,963 | 1,806 | 2,347 | 4,153 | 33.1% | 1,333 | 1,852 | 3,185 | 812 | 1,297 | 2,109 | 50.8% |
| 高岡市 計 | 82,159 | 87,371 | 169,530 | 28,786 | 37,608 | 66,394 | 23,916 | 32,418 | 56,334 | 33.2% | 18,241 | 26,051 | 44,292 | 11,237 | 18,276 | 29,513 | 52.4% |

※比率(A)は、65歳以上(前期・後期高齢者)人口に対する75歳以上(後期高齢者)人口比

【住民基本台帳を基に高齢介護課にて作成】

・ひとり暮らし高齢者数（※市への届け出数）

令和2年4月1日現在

| 年代別 男女別 | 65～70 歳 | 71～75 歳 | 76～80 歳 | 81～85 歳 | 86～90 歳 | 91～99 歳 | 100 歳～ | 計 |
|------------|---------|---------|---------|---------|---------|---------|--------|-------|
| 男 | 14 | 45 | 72 | 100 | 91 | 50 | 1 | 373 |
| 女 | 35 | 153 | 415 | 622 | 535 | 543 | 4 | 2,007 |
| 計 | 49 | 198 | 487 | 722 | 626 | 293 | 5 | 2,380 |

・在宅寝たきり高齢者数（※認定数）

令和2年4月1日現在

| 年代別 男女別 | 65～70 歳 | 71～75 歳 | 76～80 歳 | 81～85 歳 | 86～90 歳 | 91～99 歳 | 100 歳～ | 計 |
|------------|---------|---------|---------|---------|---------|---------|--------|-----|
| 男 | 4 | 11 | 12 | 6 | 3 | 5 | 1 | 42 |
| 女 | 2 | 8 | 11 | 6 | 22 | 29 | 6 | 84 |
| 計 | 6 | 19 | 23 | 12 | 25 | 34 | 7 | 126 |

・寝たきりの期間

令和2年4月1日現在

| 期 間 | 人 数 | 期 間 | 人 数 |
|-----------|-----|---------|-----|
| 1 か月～3 か月 | 20 | 2 年～3 年 | 21 |
| 3 か月～6 か月 | 8 | 3 年以上 | 36 |
| 6 か月～1 年 | 13 | | |
| 1 年～2 年 | 28 | 計 | 126 |

2. 在宅福祉の充実

| 区 分 | 内 容 | | | | | | |
|------------------------------------------------------------------------------------|-----------------------------------------------------------------------------------------------------------------------------------------------------------------------------------------------------------------------------------------------------------------------------------------------------------------------|-------------------|----------|-------------------|-----|-------|-------|
| 老人福祉電話設置事業 (高岡市老人福祉電話設置要綱) | 65 歳以上のひとり暮らし高齢者や高齢者のみの世帯で所得税非課税世帯の方に対し、日常生活の利便を図るため、電話機を貸与します。 ○貸与台数 26 台 (令和 2 年 4 月 1 日現在) ○基本料金と設置費は、市が負担します。(通話料は本人負担) | | | | | | |
| 高齢者おむつ等支給事業 (高岡市在宅高齢者おむつ等支給事業実施要綱) | 65 歳以上の在宅の高齢者で、常時おむつを必要とする市民税非課税世帯の方に、おむつ等引換券を支給します。 ○サービス内容 要介護 1～3 の方 4,000 円券／月 (利用料 400 円／月) 要介護 4・5 の方 5,000 円券／月 (利用料 500 円／月) ○支給者数 867 人 支給件数 5,229 件 (令和元年度) | | | | | | |
| 緊急通報装置設置事業及び高齢者見守りコールセンター設置運営事業 (高岡市緊急通報装置設置事業実施要綱及び高岡市高齢者見守りコールセンター設置運営事業実施要綱) | ひとり暮らし高齢者等の急病や災害等の緊急時に迅速かつ適切な対応を図るため、緊急通報装置を貸与し、サービスを提供します。また、希望者にはオプション装置として人感安否センサー及び火災警報器を設置します。 ○対象者 65 歳以上のひとり暮らし又は寝たきり高齢者 ○利用料 (月額) <table><tr><td>生活保護世帯</td><td>標準装置設置世帯</td><td>標準装置及びオプション装置設置世帯</td></tr><tr><td>0 円</td><td>200 円</td><td>300 円</td></tr></table> ○設置台数 496 台 (令和 2 年 4 月 1 日現在) | 生活保護世帯 | 標準装置設置世帯 | 標準装置及びオプション装置設置世帯 | 0 円 | 200 円 | 300 円 |
| 生活保護世帯 | 標準装置設置世帯 | 標準装置及びオプション装置設置世帯 | | | | | |
| 0 円 | 200 円 | 300 円 | | | | | |
| 高齢者住宅改善資金助成事業 (高岡市高齢者住宅改善資金助成事業実施要綱) | 65 歳以上の高齢者の居住環境を改善 (手すりの設置及び段差解消等) するために必要な経費の一部を助成しています。(※所得税非課税世帯に限ります。) ○対象者、助成額 ①要支援、要介護認定者 対象経費の 2/3 で 60 万円以内 ②介護予防・生活支援サービス事業対象者 対象経費の 2/3 で 30 万円以内 ③①、②以外の方 対象経費の 2/3 で 30 万円以内 ※手すりの設置及び段差解消に限る ○助成件数 6 件 (令和元年度) | | | | | | |

| | |
|------------------------------------------------------|------------------------------------------------------------------------------------------------------------------------------------------------------------------------------------------------------------------------------------------------------------------------------------------------------------------------------------------------------------------------------------------------------------------------------------------------------------------------------------------------------------------------------------------------------------------------------------------------------------------------------------------------------------------------|
| <p>除雪支援事業 (高岡市一人暮らし 高齢者等除雪支援 事業実施要綱)</p> | <p>自力で除雪が困難なひとり暮らし高齢者などに対し、屋根の雪下ろしに要する経費の一部を助成します。</p> <p>○対象者 65 歳以上のひとり暮らし高齢者世帯、65 歳以上の高齢者のみの世帯、65 歳以上の高齢者と小学生以下の子供で構成される世帯、65 歳以上の高齢者と障がい者の世帯、ひとり暮らしの障がい者世帯及び障がい者のみ世帯で、市民税非課税世帯の方</p> <p>○対象作業 屋根の雪下ろし（1 冬期間 2 回以内）</p> <p>○助成額 1 回当たり 10,960 円</p> <p>○助成件数 0 件（令和元年度）</p> |
| <p>ミドルステイ事業 (高岡市高齢者ミドルステイ事業実施要綱)</p> | <p>ひとり暮らし高齢者の一時的な体調不良、冬期間の生活が困難、その他居宅での生活が困難な高齢者に、3 か月を限度として養護老人ホームへの入所により、生活支援を行います。</p> <p>○利用者負担額 ひとり暮らし高齢者 1,730 円／日 (※生活保護世帯は無料)</p> <p>○実施施設 養護老人ホーム 志貴野長生寮</p> <p>○利用者数 13 人（令和元年度）</p> <p>○利用日数 (延) 1,519 日（令和元年度）</p> <p>寝たきりや認知症高齢者等を在宅で介護する者が、病気や出張などの理由で中期にわたり在宅での介護が難しく、通常のショートステイの利用での対応ができない場合に、3 か月を限度として指定短期入所生活介護を提供する事業所への入所により、介護を行います。</p> <p>○利用者負担額 要支援・要介護認定者 2,250 円／日 (※生活保護世帯は無料)</p> <p>○実施施設 指定短期入所生活介護事業所 あさひ苑、雨晴苑、アルテン赤丸、香野苑 ケアホームみどり、志貴野長生寮、だいが苑 和の郷高岡、のむら藤園苑、はるかぜ、 光ヶ丘ホーム、ふしき苑、藤園苑、二上万葉苑 鳳鳴苑、雅一みやびー、射水万葉苑、 くるみショートケア、こぶし園、七美ことぶき苑 すずらん</p> <p>○利用者数 73 人（令和元年度）</p> <p>○利用日数 (延) 291 日（令和元年度）</p> |
| <p>軽度生活援助サービス事業 (高岡市軽度生活援助サービス事業実施要綱)</p> | <p>日常生活に援助が必要な在宅高齢者に軽作業サービス（草むしり・屋根雪以外の除雪）を行います。</p> <p>○対象者 65 歳以上のひとり暮らし及び高齢者のみの市民税非課税世帯で、介護予防・生活支援サービス事業対象者、要支援・要介護認定者</p> <p>○利用料 草むしり 200 円／2 時間未満 屋根雪以外の除雪 400 円／2 時間未満 (※生活保護世帯は無料)</p> <p>○実施施設 シルバー人材センター</p> <p>○利用者数 158 人（令和元年度）</p> |

| | |
|---------------------------------------------------------------------------------|-------------------------------------------------------------------------------------------------------------------------------------------------------------------------------------------------------------------------------------------------------------------------------------------------------------------------------------------------------------------------------------------------------------------------------------------------------------------------------------------------------|
| <p>高齢者等福祉車両タクシー助成事業 (高岡市高齢者等福祉車両タクシー助成事業実施要綱)</p> | <p>在宅で常時車いすを利用している方や寝たきり状態の方が、福祉施設や医療機関等への送迎に福祉車両タクシー（スロープ又はリフト付車両及びストレッチャー装着ワゴン車）を利用する場合に、利用料金の一部を助成します。</p> <p>○対象者 要介護1以上の高齢者等で歩行ができず、在宅で日常的に車いすを利用し、介助がなければ車いすに乗ることができない方や寝たきり状態の方 ※自動車税、軽自動車税の減免を受けている方は除きます。 ※福祉タクシー料金助成（P82 参照）を受けている方は、両方併せての支給はできません。</p> <p>○助成額 年額 24,000 円(利用券 1 枚 500 円を 1 か月当たり 4 枚交付)</p> <p>○実施事業者 ケアタクシーあかしあ、ケアタクシーあつかり、高岡交通、ライフサポートさくら 13、オーロラ介護タクシー、介護タクシーポラリス、介護福祉タクシーウェルハート、小杉タクシー、日本応急手当普及員協会、介護タクシー愛と夢</p> <p>○利用者 251 人 うち、65 歳未満 11 人（令和元年度）</p> |
| <p>高齢福祉推進員設置事業 (高岡市高齢福祉推進員設置事業実施要綱)</p> | <p>ひとり暮らし高齢者等を訪問し、安否の確認や相談相手になってもらう高齢福祉推進員を設置しています。</p> <p>○業務内容</p> <ul style="list-style-type: none"> ・ひとり暮らし高齢者等の安否の確認等 ・ひとり暮らし高齢者等のニーズの把握及び民生委員への情報提供 ・福祉サービスの利用についての啓発 <p>○高齢福祉推進員 2,045 人（令和2年4月1日現在）</p> |
| <p>在宅寝たきり・認知症高齢者介添年金等支給事業 (高岡市重度心身障害者等介添年金条例) (高岡市在宅認知症高齢者介添手当支給要綱)</p> | <p>65 歳以上の寝たきり高齢者及び認知症高齢者の介護を支援するため、介添年金等を支給します。</p> <p>○寝たきり高齢者介添年金</p> <ul style="list-style-type: none"> ・対象者 要介護4以上で寝たきり老人として市の認定を受けた方を在宅で介護している方 ・支給額 年 30,000 円 ・支給者 190 人 延支給者数 1,545 人（令和元年度） <p>○認知症高齢者介添手当</p> <ul style="list-style-type: none"> ・対象者 要介護3以上で認知症高齢者として市の認定を受けた方を在宅で介護している方 ・支給額 年 30,000 円 ・支給者 297 人 延支給者数 2,584 人（令和元年度） |

3. 地域支援事業

(1) 介護予防・日常生活支援総合事業（介護予防・生活支援サービス事業）

| 区 分 | 内 容 | | | | | | | | | | | | |
|-------------------------|--------------------------------------------------------------------------------------------------------------------------------------------------------------------------------------------------------------------------------------------------------------------------------------------------------------------------------------------------------------------------------------------------------------------------------------------------------------------------------|---------------|------|---------------|-----------|--|----------|--------------|--|-------|---------------------|--------|---------|
| 訪問型サービス （地域支援事業実施要綱） | <p>要支援認定者、総合事業対象者に対し、主に生活援助を目的とした、緩和した基準による訪問型サービス A を実施しています。身体介護が必要な方に対しては、従前の介護予防訪問介護に相当するサービスを実施しています。</p> <p>また、認知症や閉じこもり、うつ等の心身の状況により、通所形態による事業参加が困難な人には、保健師等が家庭を訪問し、必要な相談や指導等を行う訪問型サービス C を実施しています。</p> <p>○実施回数（令和元年度）</p> <table><tr><th>サービス</th><th>実施回数</th><th>利用人数 （延人数）</th></tr><tr><td>訪問型サービス A</td><td></td><td>3,130 人</td></tr><tr><td>訪問介護従前相当サービス</td><td></td><td>180 人</td></tr><tr><td>訪問型サービス C</td><td>〈該当者無〉</td><td>〈該当者無〉</td></tr></table> | サービス | 実施回数 | 利用人数 （延人数） | 訪問型サービス A | | 3,130 人 | 訪問介護従前相当サービス | | 180 人 | 訪問型サービス C | 〈該当者無〉 | 〈該当者無〉 |
| サービス | 実施回数 | 利用人数 （延人数） | | | | | | | | | | | |
| 訪問型サービス A | | 3,130 人 | | | | | | | | | | | |
| 訪問介護従前相当サービス | | 180 人 | | | | | | | | | | | |
| 訪問型サービス C | 〈該当者無〉 | 〈該当者無〉 | | | | | | | | | | | |
| 通所型サービス （地域支援事業実施要綱） | <p>要支援認定者、総合事業対象者に対し、主に閉じこもり予防や運動器の機能向上を目的とした、緩和した基準による通所型サービス A を実施しています。専門的サービスが特に必要な方に対しては、従前の介護予防通所介護に相当するサービスを実施しています。</p> <p>また、運動器の機能向上、生活機能の改善を目的とした通所型サービス C を市内の通所介護事業所等で実施しています。</p> <p>○実施回数（令和元年度）</p> <table><tr><th>サービス</th><th>実施回数</th><th>利用人数 （延人数）</th></tr><tr><td>通所型サービス A</td><td></td><td>11,116 人</td></tr><tr><td>通所介護従前相当サービス</td><td></td><td>197 人</td></tr><tr><td>通所型サービス C（すこやか運動教室）</td><td>519 回</td><td>4,614 人</td></tr></table> | サービス | 実施回数 | 利用人数 （延人数） | 通所型サービス A | | 11,116 人 | 通所介護従前相当サービス | | 197 人 | 通所型サービス C（すこやか運動教室） | 519 回 | 4,614 人 |
| サービス | 実施回数 | 利用人数 （延人数） | | | | | | | | | | | |
| 通所型サービス A | | 11,116 人 | | | | | | | | | | | |
| 通所介護従前相当サービス | | 197 人 | | | | | | | | | | | |
| 通所型サービス C（すこやか運動教室） | 519 回 | 4,614 人 | | | | | | | | | | | |
| その他の生活支援サービス | <p>65 歳以上のひとり暮らし高齢者や高齢者のみの世帯で、栄養改善が必要な介護予防・生活支援サービス事業対象者及び要支援認定者に、昼食または夕食を配食します。</p> <p>○弁当代 普通食・高齢者食 400 円/食 塩分カロリー調整食 500 円/食</p> <p>○実施事業者 ハローランチ、エムテールランチ、宅配クック 123</p> <p>○利用者数 （延）1,477 人（令和元年度）</p> | | | | | | | | | | | | |
| 介護予防ケアマネジメント | <p>高齢者の自立支援を目的として、その心身の状況、置かれている環境その他の状況に応じて、個々の状況にあった適切なサービスが包括的かつ効率的に提供されるよう必要な援助を行っています。</p> <p>○介護予防ケアマネジメント件数（令和元年度）</p> <ul style="list-style-type: none">・ケアマネジメント A(介護予防支援と同様) 9,171 件・ケアマネジメント B(サービス担当者会議やモニタリングを省略) 465 件・ケアマネジメント C(サービス利用開始時のみ行う) 44 件 | | | | | | | | | | | | |

(2) 介護予防・日常生活支援総合事業（一般介護予防事業）

| 区 分 | 内 容 |
|------------------------------|----------------------------------------------------------------------------------------------------------------------------------------------------------------------------------------------------------------------------------------------------------------------------------------------------------------------------------------------------------------------------------------|
| 介護予防把握事業 （地域支援事業実施要綱） | <p>要介護状態等となるおそれの高い状態にある高齢者の把握を基本チェックリスト等の実施により行っています。</p> <p>対象者把握にあつては、地域包括支援センター等と連携を図りながら、地域の様々な活動を通じて把握するよう努めています。</p> <p>また、要介護状態等となることを予防するため、訪問活動等を通じて健康の保持増進を図るとともに、適切な介護予防事業等への参加をすすめています。</p> <p>○実施方法 （令和元年度）</p> <ul style="list-style-type: none"> ・基本チェックリスト実施者数 990 人 ・該当者数（総合事業の対象者数） 233 人 ・訪問実施者数 （延）1,885 人 |
| ●健康相談・健康教室事業 （地域支援事業実施要綱） | <p>高齢者ができる限り要介護状態等になることなく、健康で生き生きとした生活を送ることができるよう、地域の身近な場所で健康相談を実施しています。また、地域等から依頼により健康づくり教室を開催しています。</p> <p>○主な事業内容 （令和元年度）</p> <ul style="list-style-type: none"> ・健康相談（老人福祉センター等で月1～2回開催、自治会公民館等にて年1回開催） 39 会場 140 回 （延）1,489 人 ・健康づくり教室 出前講座等（健康づくり全般） 実施回数 104 回 参加人数 （延）1,878 人 |
| 介護予防普及啓発事業 （地域支援事業実施要綱） | <p>地域の高齢者を対象に、身近な場所で気軽に集まる機会をつくり、参加者自らが活動に参加し、介護予防に向けた取り組みが実践できるよう支援しています。</p> <p>主に、運動器の機能向上や栄養改善、口腔機能の向上、閉じこもり予防、認知症予防、うつ予防などをテーマに、各地域で講座を開催しています。</p> <p>○主な事業内容（令和元年度）</p> <ul style="list-style-type: none"> ・元気はつらつ倶楽部 実施回数 199 回 参加人数 （延）3,740 人 ・高岡いきいき倶楽部（認知症予防） 実施回数 110 回 参加人数 （延）1,402 人 ・足腰げんき倶楽部 実施回数 176 回 参加人数 （延）1,960 人 |

| | |
|--------------------------------------|--------------------------------------------------------------------------------------------------------------------------------------------------------------------------------------------------------------------------------------------------------------------------------------------------------------------------------------------------------------------------------------------------------------------------------------------------------------------------------------------------------------------------------------------------------------------------------------------------------------------------------------------------------------------------------------------------------------------------------------------------------------------------------------------------------------------------------------------------------------------------------------------------------------------------------------------------------------------------------------------------------------------------------------------------------------------------------------------------------------------------------------|
| <p>地域介護予防活動支援事業 (地域支援事業実施要綱)</p> | <p>地域住民が、いつまでも健やかで自立して生活できるよう地域の高齢者が主体的に集まり、人と人との繋がりを通じて自主活動を継続できるよう支援を実施します。また、地域において、介護予防に資する自発的な活動が実施され、地域の高齢者が自ら活動に参加できるよう、ボランティア等の人材を育成するための研修会の開催及び、介護予防の地域活動を実施しています。</p> <p>○主な事業内容（令和元年度）</p> <ul style="list-style-type: none"> ・筋力アップ教室 <div> <div>実施回数</div> <div>520 回</div> <div>参加人数</div> <div>(延)11, 320 人</div> </div> ・地域介護予防活動支援事業 <div> <div>実施回数</div> <div>103 回</div> <div>参加人数</div> <div>(延)3, 528 人</div> </div> ・高齢者食生活改善事業 <div> <div>実施回数</div> <div>220 回</div> <div>参加人数</div> <div>(延)3, 237 人</div> </div> ・ふれあいいきいきサロンの開催 <div> <div>実施回数</div> <div>1, 833 回</div> <div>参加人数</div> <div>(延)26, 264 人</div> </div> ・地域づくりによる介護予防推進支援事業 <div> <div>実施回数</div> <div>1, 967 回</div> <div>参加人数</div> <div>(延)26, 381 人</div> </div> ・高齢者交流プラザ <div> <div>実施回数</div> <div>46 回</div> <div>参加人数</div> <div>(延)491 人</div> </div> ・介護予防活動実践者研修会の開催 <div> <div>実施回数</div> <div>5 回</div> <div>参加人数</div> <div>(延)308 人</div> </div> ・介護予防手帳配布数 <div> <div></div> <div>1, 500 冊</div> <div></div> <div></div> </div> |
| <p>介護予防シニアスポーツ等推進事業</p> | <p>高齢者が健康で生きがいをもって生活できるよう健康づくりやスポーツの推進に関する活動を支援し、介護予防を図っています。</p> <p>○主な事業内容</p> <ul style="list-style-type: none"> ・高齢者教養講座開催 ・高齢者体育祭、シニアスポーツ大会の開催 ・高齢者健康教室の開催 |

(3) 包括的支援事業

| 区 分 | 内 容 |
|-------------------------------------------------------|--------------------------------------------------------------------------------------------------------------------------------------------------------------------------------------------------------------------------------------------------------------------------------------------------------------------------------------------------------------------------------------------------------------------------------------------------------------------------------------------------------------------------------------------------------------------------------------------------------------|
| 地域包括支援センター 運営事業 (高岡市地域包括支援 センター運営事業実 施要綱) | <p>地域住民の保健医療の向上及び福祉の増進を包括的に支援することを目的に、包括的支援事業を一括して実施する中核機関として日常生活圏域毎に市内 11 か所設置されています。</p> <p>高岡市においては、この地域包括支援センターを公正・中立かつ効率的に実施できる法人等に委託しており、地域包括ケアシステムの深化・推進に向けて、これらの支援センターと連携して事業の推進に努めています。</p> <p>また、支援センターには、保健師又は看護師・社会福祉士・主任ケアマネジャー及び認知症地域支援推進員・生活支援コーディネーターを配置し、それぞれの専門性を発揮しながら、常に相互に情報を共有し協議することにより、地域包括ケアシステムの推進に取り組んでいます。認知症施策推進事業、在宅医療・介護連携推進事業を更に推進し、地域ケア会議の開催の充実により高齢者が住み慣れた地域で暮らせるよう支援をしています。</p> <p>地域包括支援センターが、適切、公正かつ中立的な運営を確保しているかどうかを評価する場として、地域包括支援センター運営協議会を設置しています。</p> |
| ●総合相談支援事業 | <p>地域の高齢者が住み慣れた地域で安心して生活できるよう、どのような支援が必要かを把握し、地域における適切な保健・医療・福祉サービスや制度の利用に繋げる等の支援を行っています。</p> <p>○相談件数 27,422 件 実態把握件数 2,510 件 (令和元年度)</p> |
| ●権利擁護事業 | <p>高齢者が安心して生活できるよう、専門的な視点からの支援を行っています。主に、成年後見制度の活用促進、高齢者虐待の対応、困難事例の対応、消費者被害の防止等の制度活用により高齢者の権利を擁護しています。</p> <p>○権利擁護相談件数 1,178 件 (令和元年度)</p> |
| ●包括的・継続的ケア マネジメント支援事業 | <p>地域において、介護支援専門員や主治医等の多職種が協働し、相互に連携を図ることにより個々の高齢者の状況や変化に応じた包括的・継続的ケアマネジメントを実現するため、『地域ケア会議』『高岡版事例検討会』等の開催を通じ、地域における連携・協働の体制づくりや個々の介護支援専門員に対する支援を行っています。</p> <p>○包括的・継続的ケアマネジメント件数 4,296 件 (令和元年度)</p> <p>○利用料 無料</p> <p>○実施施設 市内 11 か所の地域包括支援センター</p> <ol style="list-style-type: none"> 1 伏木・太田地域包括支援センター 2 守山・二上・能町地域包括支援センター 3 牧野地域包括支援センター 4 横田・西条・成美地域包括支援センター 5 野村地域包括支援センター 6 高陵・下関地域包括支援センター 7 博労・川原地域包括支援センター 8 木津・福田・佐野・二塚地域包括支援センター 9 国吉・五位地域包括支援センター 10 戸出・中田地域包括支援センター 11 福岡地域包括支援センター |

| | |
|-------------------------------------------------------------------------------------------|----------------------------------------------------------------------------------------------------------------------------------------------------------------------------------------------------------------------------------------------------------------------------------------------------------------------------------------------------------------------------------------------------------------------------------------------------------------------------------------------------------------------------------------------------------------------------------------------------|
| 地域ケア会議推進事業 | <p>高齢者等が、住み慣れた地域で安心して生活を送ることができるよう、保健・医療・福祉・介護の専門機関や地域住民組織及びボランティア団体等、地域の様々な社会資源による有機的な連携支援体制の構築を目的に、地域包括支援センターが、多職種の関係者や地域住民との協働のもと『地域ケア会議』を開催しています。この開催を通じ、高齢者個人に対する支援の充実とそれを支える地域づくりを推進しています。また、地域ケア会議において把握された地域課題に対しては、市が開催している『地域ケア推進会議』において共有し、有効な支援方法や取り組みを普遍化するための検討を行っています。</p> <p>○個別課題会議 100 回（令和元年度） ○地域ケア推進会議 2 回（令和元年度）</p> |
| 在宅医療・介護連携体制推進事業 | <p>高岡市医師会と連携し、医療ニーズと介護ニーズを併せ持つ高齢者が地域で安心して生活できるよう、多職種の連携を進めながら、医療と介護の連携強化に向けた取り組みを実施しています。</p> <p>○認知症・地域ケア相談医との連携体制推進 連携回数 226 回 参加医師 延べ 251 人（令和元年度）</p> <p>○在宅医療多職種連携研修会 開催回数 1 回 参加者数 127 人（令和元年度）</p> |
| <p>認知症施策推進事業</p> <p>●認知症地域支援推進員の配置</p> <p>●認知症初期集中支援推進事業</p> <p>●認知症高齢者等支援事業（オレンジ倶楽部）</p> | <p>市内 11 圏域の地域包括支援センターに 1～2 人ずつ配置されている認知症地域支援推進員が中心となり、認知症高齢者や家族等の相談に応じ、関係機関との連携を図りながら専門的な視点からの支援を行っています。</p> <p>○認知症相談件数 3,783 件（令和元年度）</p> <p>認知症になっても本人の意思が尊重され、地域で暮らし続けられるよう、認知症の人やその家族に早期に集中的に関わる「認知症初期集中支援チーム」を設置し、早期診断・早期対応に向けた支援を行っています。</p> <p>○設置機関（市内 2 チーム） 1 医療法人社団紫蘭会 光ヶ丘病院（H27 年度設置） 2 医療法人社団明寿会 雨晴クリニック（H30 年度設置） ○初期集中支援チーム介入件数 52 件（令和元年度） 訪問実人数 57 件 訪問延人数 207 件</p> <p>オレンジ倶楽部では、医療や介護の専門スタッフにより、認知症に関する知識や技術などを学ぶほか、交流会を実施するなど認知症の人やその家族への相談・支援体制を充実させるとともに、認知症の正しい知識の普及・啓発を行っています。</p> <p>○実施事業所 介護サービスを行っている医療法人等 8 事業所 実施回数 26 回 参加人数 614 人（令和元年度）</p> |

(4) 任意事業

| 区 分 | 内 容 |
|----------------------------------------------------------------------|------------------------------------------------------------------------------------------------------------------------------------------------------------------------------------------------------------------------------------------------------------------------------------------------------------------------------------------------------------------------------------------------------------------|
| 認知症高齢者等家族支援サービス事業 (高岡市認知症高齢者等家族支援サービス事業実施要綱) | <p>認知症による徘徊が見られる高齢者等を在宅で介護する家族に対し、発信機能を持つ位置情報端末機器を貸与します。</p> <p>○利用料</p> <ul style="list-style-type: none"> ・位置情報提供料 電話 220 円／回 インターネット 110 円／回 (インターネットは 2 回／月まで無料) ・現場急行料金 11,000 円／回 <p>○実施事業所 セコム北陸(株)</p> <p>○年度末利用者 24 人 (令和元年度)</p> <p>○年間利用者 (延) 323 人 (令和元年度)</p> |
| 認知症高齢者等 SOS 緊急ダイヤルシステム事業 (高岡市認知症高齢者等 SOS 緊急ダイヤルシステム事業実施要綱) | <p>認知症高齢者等が行方不明になった場合に、認知症高齢者等 SOS 緊急ダイヤルシステムを利用し、当該高齢者等の発見・保護に繋げるサービスを提供することにより、当該高齢者等を介護する家族等の心身の負担の軽減を図ることを目的としています。</p> <p>○対象者 認知症高齢者等を在宅で介護する家族等または当該家族等と同等の状況にあると市長が特に認める者</p> <p>○利用登録者数 159 人 (令和 2 年 4 月 1 日現在)</p> <p>○サービス利用件数 7 件 (令和元年度)</p> |
| 「食」の自立支援サービス事業 (高岡市「食」の自立支援サービス事業実施要綱) | <p>65 歳以上のひとり暮らし高齢者や高齢者のみの世帯で、栄養改善が必要な要介護認定者に、昼食または夕食を配食します。</p> <p>○弁当代</p> <ul style="list-style-type: none"> 普通食・高齢者食 400 円／食 塩分カロリー調整食 500 円／食 <p>○実施事業者 ハローランチ、エムテーランチ、宅配クック 123</p> <p>○利用者 延べ 2,546 人 (令和元年度)</p> |
| 高齢者住宅安心確保事業 (高岡市シルバーハウジング生活援助員派遣事業実施要綱) | <p>シルバーハウジングに居住する高齢者に対し、デイサービス事業を実施する老人福祉施設から生活援助員を派遣して、生活指導・相談、安否の確認等のサービスを提供することにより、その在宅生活を支援します。</p> <p>○対象者 立野市営住宅シルバーハウジングの入居者</p> <p>○負担金 0～4,900 円 (前年の所得税の課税状況による)</p> <p>○入居者数 18 世帯 (令和元年度)</p> |
| 成年後見制度利用支援事業 (高岡市成年後見制度における市長の審判請求手続等に関する要綱及び高岡市成年後見制度利用支援事業助成要綱) | <p>介護保険サービス等を利用しようとする場合等 (財産管理や契約などが不利にならないよう本人の権利や財産を守ることを目的とする成年後見制度の利用に当たって)、身寄りがいないなどの理由で成年後見制度の申し立てができない認知症高齢者等に対して、市長が特に必要と認めるときに、家庭裁判所に対して後見等の開始の申し立てを行います。</p> <p>また、助成を受けなければ制度の利用が困難であると市長が認める場合に成年後見人等の報酬を助成します。</p> <p>○市長申立対象者</p> <p>認知症高齢者、知的障がい者、精神障がい者で、経済的に恵まれず二親等以内の親族がいない方</p> <p>○市長申立件数 4 件 (令和元年度)</p> <p>○報酬助成対象者</p> <p>助成を受けなければ成年後見制度の利用が困難であると市長が認める方</p> <p>○報酬助成件数 7 件 (令和元年度)</p> |

4. 高齢者の健康と生きがいの推進

明るく活力のあふれた長寿社会をつくり、高齢者の方が生きがいを持ち、幸せで快適な生活をすごすことができるよう次の各事業を行っています。

| 区 分 | 内 容 | | | | | | | | | | | | | | | | | | | | | | | | |
|--------------------------------------|--------------------------------------------------------------------------------------------------------------------------------------------------------------------------------------------------------------------------------------------------------------------------------------------------------------------------------------------------------------------------------------------------------------------------------------------------------------------------------------------------------------------------------------------------------------------------------------------------------------------------------------------------------------------------------------------------------------------------------------------------------------------------------------------------------------------------------------------|--------|--------|-------|-----|----|-----|--------|------|----|-----|--------|------|----|-----|--------|------|----|-----|--------|------|----|-----|--------|------|
| 老人クラブ活動助成事業 (高岡市老人クラブ補助金交付要綱) | <p>高齢者自身の豊かな知識と経験を生かしながら、多様な社会活動を行い、明るい長寿社会づくりに貢献している老人クラブの活動について、市老人クラブ連合会及び単位老人クラブに対し助成をしています。</p> <p>○主な活動内容</p> <ul style="list-style-type: none">・老人クラブ大会・スポーツ大会・機関紙の発行・交通安全教室開催・他世代交流事業・80 歳からのゲートボール大会・友愛訪問活動の推進 <p>○活動助成</p> <p>老人クラブ連合会 19,580 千円／年 (令和元年度)</p> <p>単位老人クラブ 会員数により 21,600 円～84,000 円／年</p> <p>○老人クラブの推移</p> <table><tr><th>年 度</th><th>老人クラブ数</th><th>クラブ員数</th><th>加入率</th></tr><tr><td>27</td><td>393</td><td>25,727</td><td>38.6</td></tr><tr><td>28</td><td>382</td><td>25,264</td><td>37.8</td></tr><tr><td>29</td><td>378</td><td>24,907</td><td>37.3</td></tr><tr><td>30</td><td>369</td><td>24,048</td><td>36.1</td></tr><tr><td>R1</td><td>363</td><td>23,242</td><td>35.0</td></tr></table> <p>※ 加入率＝クラブ員数／60 歳以上人口 (各年度 6 月末現在)</p> | 年 度 | 老人クラブ数 | クラブ員数 | 加入率 | 27 | 393 | 25,727 | 38.6 | 28 | 382 | 25,264 | 37.8 | 29 | 378 | 24,907 | 37.3 | 30 | 369 | 24,048 | 36.1 | R1 | 363 | 23,242 | 35.0 |
| 年 度 | 老人クラブ数 | クラブ員数 | 加入率 | | | | | | | | | | | | | | | | | | | | | | |
| 27 | 393 | 25,727 | 38.6 | | | | | | | | | | | | | | | | | | | | | | |
| 28 | 382 | 25,264 | 37.8 | | | | | | | | | | | | | | | | | | | | | | |
| 29 | 378 | 24,907 | 37.3 | | | | | | | | | | | | | | | | | | | | | | |
| 30 | 369 | 24,048 | 36.1 | | | | | | | | | | | | | | | | | | | | | | |
| R1 | 363 | 23,242 | 35.0 | | | | | | | | | | | | | | | | | | | | | | |
| 校下・地区敬老会補助金支給事業 (高岡市敬老会事業補助金交付要綱) | <p>老人週間を中心に各地区で開催される敬老会に対して助成しています。</p> <p>○助成地区 28 地区 (令和元年度)</p> <p>○補助額 3,804 千円 (")</p> | | | | | | | | | | | | | | | | | | | | | | | | |
| 老人週間事業 | <p>高齢者の方々を敬愛し、長寿を祝います。</p> <p>○満 100 歳祝い 66 人 (令和元年度)</p> | | | | | | | | | | | | | | | | | | | | | | | | |
| 福祉センター | <p>健康の増進、教養の向上、レクリエーションのための便宜の提供などを図るため、市内の各方面に老人福祉センターなどの施設を設置しています。</p> <p>○設置施設</p> <ul style="list-style-type: none">・ふれあい福祉センター 1 か所・老人福祉センター 4 か所・社会福祉センター 2 か所 | | | | | | | | | | | | | | | | | | | | | | | | |

| | |
|-----------------------------------------------------|-----------------------------------------------------------------------------------------------------------------------------------------------------------------------------------------------------------------------------------------------------------------------------------------------------------------------------------------------------------------------------------|
| <p>シルバー人材センター</p> <p>(高年齢者等の雇用の安定等に関する法律第 41 条)</p> | <p>シルバー人材センターは、定年退職などの高年齢者（60 歳以上）の希望に応じた、臨時的かつ短期的な就業の機会を確保し、高年齢者の長年の経験と能力を生かすとともに、社会参加の推進を図ることにより、高年齢者の福祉の増進と、活力ある地域社会づくりを目的とする公益法人です。</p> <p><公益社団法人高岡市シルバー人材センター>・・・昭和 57 年 10 月設立</p> <p>○会員数（令和 2 年 3 月末）1,059 人（男 620 人 女 439 人）</p> <p>○事業実績（令和元年度）507,835 千円</p> <p>○受注件数（令和元年度） 13,725 件</p> <p>○主な受注内容 庭木の剪定・防除、除草、襖・障子・網戸の張替え、 商品販売、家事援助、施設管理、賞状宛名書き</p> |
|-----------------------------------------------------|-----------------------------------------------------------------------------------------------------------------------------------------------------------------------------------------------------------------------------------------------------------------------------------------------------------------------------------------------------------------------------------|

5. 介護保険制度

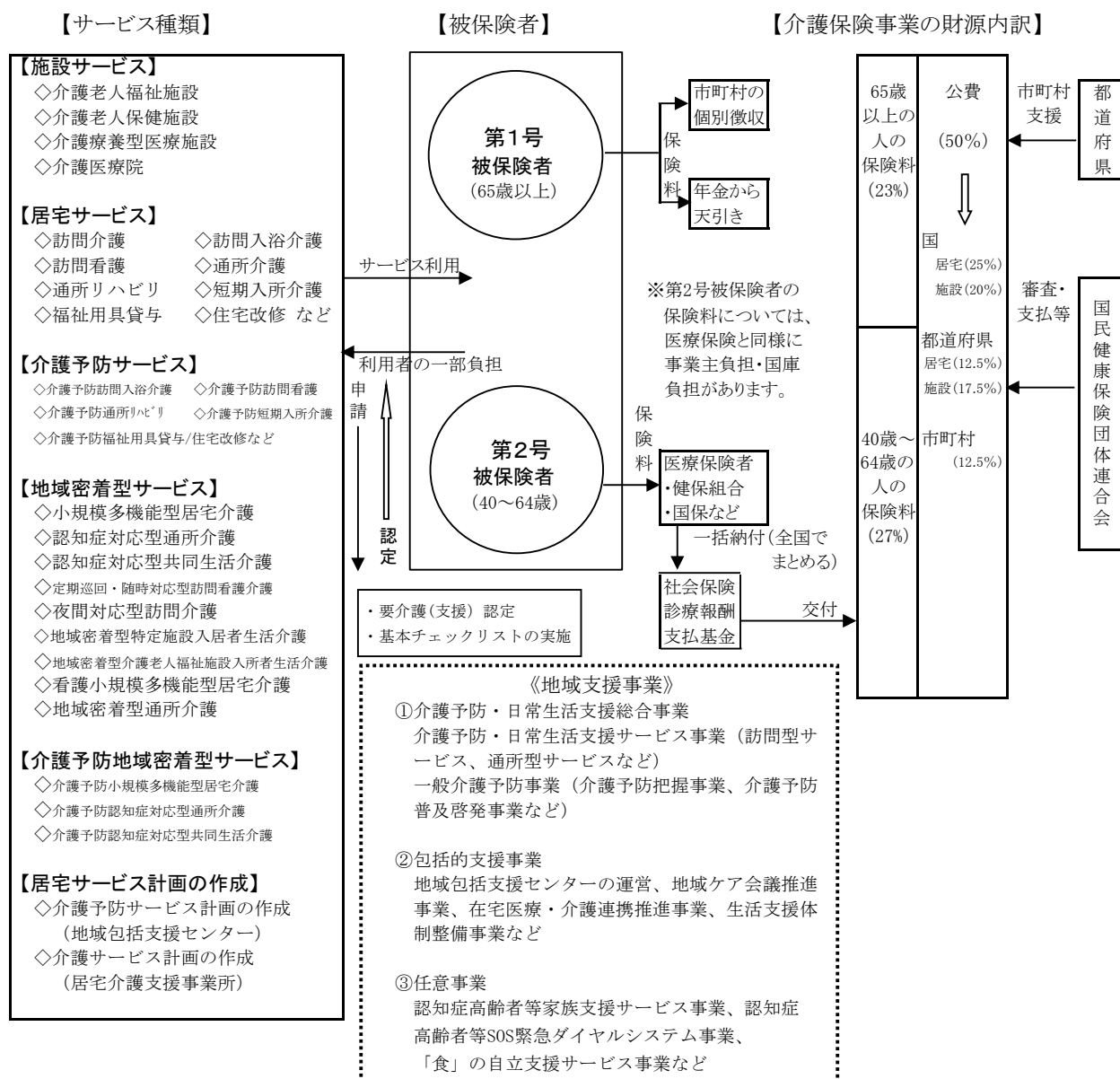
我が国では少子高齢化が急速に進み、本格的な超高齢社会を迎えようとしています。また、高齢化の進展に伴い、認知症や寝たきり高齢者の急増、核家族化の進行等による家族の介護機能の低下など多くの問題が顕在化しています。

このため、平成12年に介護を必要とする高齢者やその家族を社会全体で支えることを目的とした介護保険制度が施行されました。その後、この制度の維持・発展のため、数年ごとに見直しが行われ、平成30年度には地域包括ケアシステムの深化・推進と介護保険の持続可能性の確保が図られました。

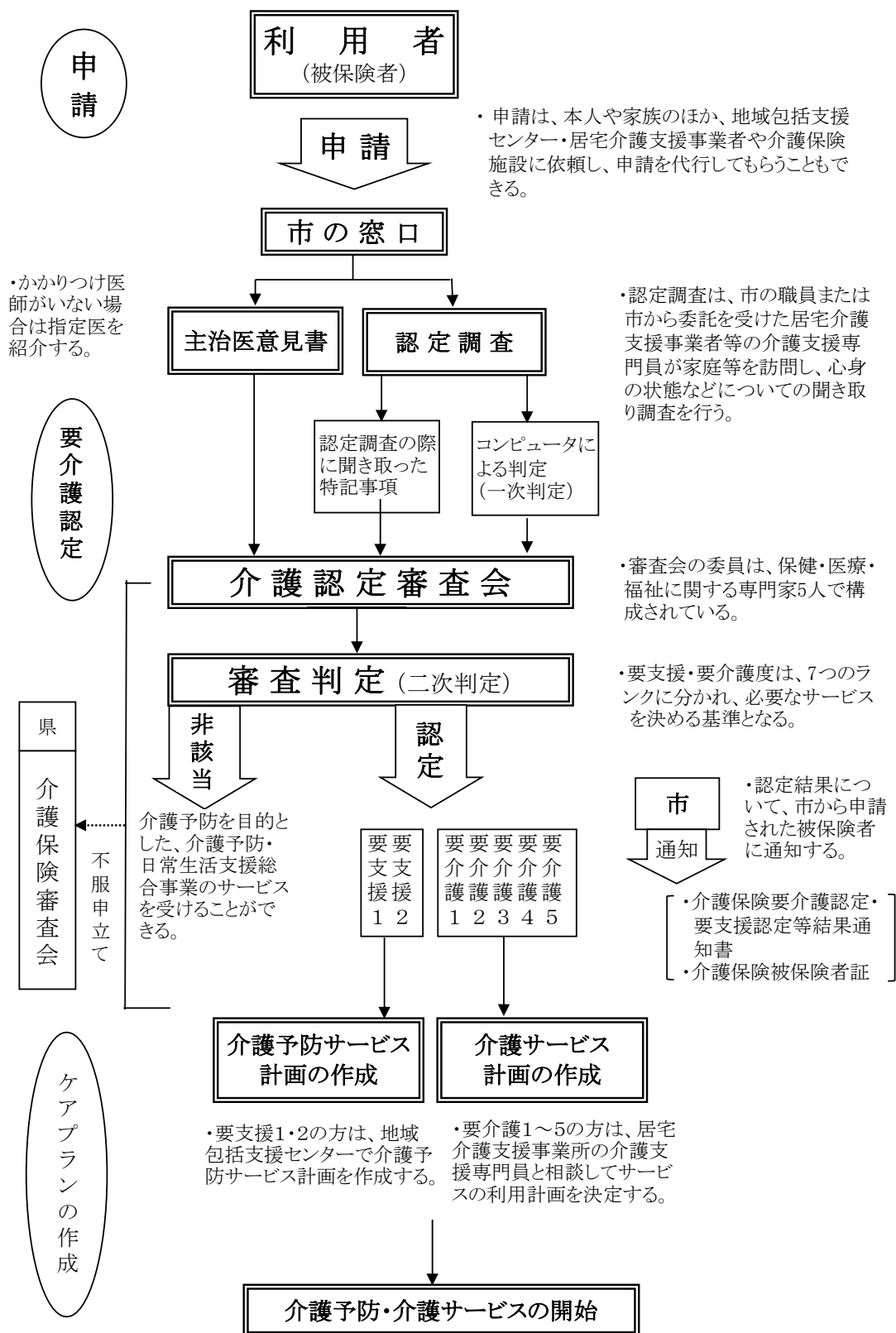
このようにして、介護保険制度が定着する一方で、高齢者の自立支援、要介護者の重度化防止等への対応等が今日的課題となってきました。

これらの諸課題に対し、介護を必要とする人が必要なサービスを適時・適切に受けられるよう地域密着型サービスなどの介護サービス基盤の整備や介護サービスの質の向上を図るとともに、地域包括ケアシステムを支える人づくりを推進し持続可能な介護保険制度の運営に取り組みます。

(1) 介護保険制度の概要



(2) 利用者の申請からサービス開始までの流れ



(3) 要介護状態の区分と居宅サービスの支給限度額

| 要介護状態区分 | 支給限度額 | |
|-------------|------------|------------|
| | 令和元年9月まで | 令和元年10月から |
| 要支援 1・事業対象者 | 50,030円／月 | 50,320円／月 |
| 要支援 2 | 104,730円／月 | 105,310円／月 |
| 要介護 1 | 166,920円／月 | 167,650円／月 |
| 要介護 2 | 196,160円／月 | 197,050円／月 |
| 要介護 3 | 269,310円／月 | 270,480円／月 |
| 要介護 4 | 308,060円／月 | 309,380円／月 |
| 要介護 5 | 360,650円／月 | 362,170円／月 |

高岡市の介護保険料（令和2年度）

(1) 第1号被保険者(65歳以上の方)の保険料

保険料は、今までの実績と将来の見込みにもとづき、3年毎に見直しを行っており、第7期介護保険事業計画（平成30年度～令和2年度）における保険料は、次のとおりとなっています。令和2年度の介護保険料は、前年の所得の状況などによって決定しています。

| 所得段階 | 段階の基準 | 基準額に対する割合 | | 平成30年度 |
|-------|-------------------------------------------------------------------------------------|------------------------|-----------|----------------|
| | | 軽減前 | 軽減後 | 令和元年度 令和2年度 |
| 第1段階 | ・高齢福祉年金受給者で世帯全員が市民税非課税の人及び生活保護法の被保護者 ・世帯全員が市民税非課税で、前年の合計所得金額と課税年金収入額の合計が80万円以下の人 | 基準額×0.45 | 基準額×0.40 | 27,500 円 |
| | | | 基準額×0.35 | 24,000 円 |
| | | | 基準額×0.30 | 20,600 円 |
| 第2段階 | ・世帯全員が市民税非課税で、前年の合計所得金額と課税年金収入額の合計が80万円を超え120万円以下の人 | 基準額×0.65 | 変更なし | 44,700 円 |
| | | | 基準額×0.575 | 39,500 円 |
| | | | 基準額×0.50 | 34,400 円 |
| 第3段階 | ・世帯全員が市民税非課税で、前年の合計所得金額と課税年金収入額の合計が120万円を超える人 | 基準額×0.70 | 変更なし | 48,100 円 |
| | | | 基準額×0.675 | 46,400 円 |
| | | | 基準額×0.65 | 44,700 円 |
| 第4段階 | ・世帯のどれかに市民税が課税されているが本人は市民税非課税で、前年の合計所得金額と課税年金収入額の合計が80万円以下の人 | 基準額×0.90 | 変更なし | 61,900 円 |
| 第5段階 | ・世帯のどれかに市民税が課税されているが本人は市民税非課税で、前年の合計所得金額と課税年金収入額の合計が80万円を超える人 | 基準額×1.00 (月額5,727円) | 変更なし | 68,700 円 |
| 第6段階 | ・本人が市民税課税で、前年の合計所得金額が120万円未満の人 | 基準額×1.15 | 変更なし | 79,000 円 |
| 第7段階 | ・本人が市民税課税で、前年の合計所得金額が120万円以上200万円未満の人 | 基準額×1.25 | 変更なし | 85,900 円 |
| 第8段階 | ・本人が市民税課税で、前年の合計所得金額が200万円以上300万円未満の人 | 基準額×1.50 | 変更なし | 103,100 円 |
| 第9段階 | ・本人が市民税課税で、前年の合計所得金額が300万円以上400万円未満の人 | 基準額×1.75 | 変更なし | 120,300 円 |
| 第10段階 | ・本人が市民税課税で、前年の合計所得金額が400万円以上700万円未満の人 | 基準額×1.80 | 変更なし | 123,700 円 |
| 第11段階 | ・本人が市民税課税で、前年の合計所得金額が700万円以上の人 | 基準額×1.85 | 変更なし | 127,100 円 |

※保険料は介護保険事業計画の見直しに応じて3年ごとに設定されます。

※平成27年度より、公費による市民税非課税世帯（保険料所得段階第1段階）の介護保険料が軽減されています。令和元年度より、公費による市民税非課税世帯（保険料所得段階第1～3段階）の介護保険料が軽減されています。

(2) 第2号被保険者(40歳以上65歳未満の方)の保険料

加入している医療保険の医療保険料(税)と介護保険料を合わせて納めます。

① 高岡市国民健康保険加入の方は

世帯内に国保に加入する第2号被保険者がいるときは、世帯主が医療分、後期支援金分と介護分を合わせて国民健康保険税(7月から翌年2月まで8回に分けて)として納めていただくことになります。

《国民健康保険税の計算方法》

●医療分、後期支援金分と介護分を合計した額が国民健康保険税となります。

| 医 療 分 | | 後 期 支 援 金 分 | | 介 護 分 (第2号被保険者の該当者について) | | 国 民 健 康 保 険 税 |
|-------------------|---|-------------------|---|----------------------------|---|---------------|
| 所得割額・・・所得に応じて | + | 所得割額・・・所得に応じて | + | 所得割額・・・所得に応じて | → | |
| 均等割額・・・1人あたり(定額) | | 均等割額・・・1人あたり(定額) | | 均等割額・・・1人あたり(定額) | | |
| 平等割額・・・1世帯あたり(定額) | | 平等割額・・・1世帯あたり(定額) | | 平等割額・・・1世帯あたり(定額) | | |

◆医療分、後期支援金分及び介護分で別々に賦課限度額が定められています。

《介護分の計算方法(令和2年度)》

| | |
|-------|---------------------------------------|
| 所得割額 | ・・・該当の方の《前年中の総所得金額－基礎控除33万円》×税率(2.1%) |
| 均等割額 | ・・・該当の方1人当たり(9,500円) |
| 平等割額 | ・・・該当の方を有する世帯当たり(7,500円) |
| 賦課限度額 | ・・・介護分として納める額の上限(17万円) |

◆同じ世帯の第2号被保険者以外の方の所得などは介護分の計算に影響しません。

② 職場の医療保険に加入している方は

介護保険料は、給与《標準報酬月額》と医療保険ごとに設定される介護保険料率に応じて算定されます。

※40歳以上65歳未満の被扶養者の方は、保険料を別に納める必要はありません。

※保険料は、原則として半分を事業主が負担します。

※現在、ご加入の医療保険により保険料率は異なります。

介護保険制度の施行状況

(1) 第1号被保険者(65歳以上)の推移

第1号被保険者数は、令和2年3月末日現在 56,355人で、介護保険制度施行時より20,074人増加している。

高齢化率は、12.2%増加の33.2%となっている。

(各年度3月末日) (単位:人)

| 区 分 | H12年度 a | H17年度 | H26年度 | H27年度 | H28年度 | H29年度 | H30年度 | 令和元年度 b | H12年度 との比較 | |
|---------|------------|---------|---------|---------|---------|---------|---------|------------|------------|---------|
| | | | | | | | | | 人数(b-a) | 伸率(b/a) |
| 第1号被保険者 | 36,281 | 43,279 | 54,107 | 55,122 | 55,699 | 55,915 | 56,134 | 56,355 | 20,074 | 155.3% |
| (高齢化率) | (21.0%) | (23.8%) | (30.9%) | (31.6%) | (32.1%) | (32.4%) | (32.8%) | (33.2%) | + 12.2 % | |

(参考)

(単位:人)

| | | | | | | | | |
|----------------|--------|--------|--------|--------|--------|--------|--------|--------|
| 40歳～ 64歳の人口 | 61,223 | 63,352 | 57,454 | 56,987 | 56,586 | 56,320 | 55,985 | 55,477 |
|----------------|--------|--------|--------|--------|--------|--------|--------|--------|

※ 平成12年度については、旧高岡市の状況である。

(2) 要介護度(要支援)認定、サービス受給者等の状況

① 要介護度別の認定者

(令和2年3月末日現在)

| 区 分 | 要支援1 | 要支援2 | 計 | 要介護1 | 要介護2 | 要介護3 | 要介護4 | 要介護5 | 計 | 合計 |
|---------------|-------|-------|--------|--------|--------|--------|--------|-------|--------|----------|
| 第1号被保険者 | 979 | 965 | 1,944 | 2,527 | 2,176 | 1,689 | 1,464 | 925 | 8,781 | 10,725 人 |
| 第2号被保険者 | 10 | 16 | 26 | 40 | 31 | 29 | 26 | 30 | 156 | 182 人 |
| 合計 | 989 | 981 | 1,970 | 2,567 | 2,207 | 1,718 | 1,490 | 955 | 8,937 | 10,907 人 |
| 高岡市 (構成比%) | 9.1 % | 9.0 % | 18.1 % | 23.5 % | 20.2 % | 15.8 % | 13.7 % | 8.8 % | 81.9 % | 100.0 % |

② 要介護度別の居宅施設サービス受給者数

(令和2年3月審査分)

| 区 分 | 要支援1 | 要支援2 | 経過的 要介護 | 要介護1 | 要介護2 | 要介護3 | 要介護4 | 要介護5 | 計 |
|----------|------|------|------------|-------|-------|-------|-------|------|---------|
| 居宅サービス | 293 | 429 | 0 | 1,950 | 1,762 | 999 | 528 | 225 | 6,186 人 |
| 地域密着サービス | 8 | 20 | 0 | 484 | 558 | 476 | 205 | 97 | 1,848 人 |
| 施設サービス | 0 | 0 | 0 | 60 | 114 | 420 | 716 | 510 | 1,820 人 |
| 合計 | 301 | 449 | 0 | 2,494 | 2,434 | 1,895 | 1,449 | 832 | 9,854 人 |

③ 介護施設のサービス受給者人数

(令和2年3月審査分)

| 介護老人福祉施設 | 介護老人保健施設 | 介護療養型医療施設 | 介護医療院 | 計(※) |
|----------|----------|-----------|-------|---------|
| 989 人 | 617 人 | 46 人 | 177 人 | 1,820 人 |

※ 月内に施設間の異動があった場合は、双方に計上のため合計が異なる。

(3) 介護給付費（保険者負担分）の推移

- 令和元年度の介護サービス給付費は 17,119,313千円で、うち居宅サービスに係るものが 6,863,405千円、地域密着型サービスに係るものが 3,306,312千円であり、施設サービスに係るものが 6,075,032千円である。
- 平成26年度と比較すると、居宅サービス費は 366,754千円の増加(5.6%)、施設サービス費は228,675千円の減少(△6.3%)となっており、給付費全体では 1,812,201千円の増加(11.8%)となっている。

介護給付費の推移

(単位：千円)

| 区 分 | H26年度 | H27年度 | H28年度 | H29年度 | H30年度 | R元年度 (H31年度) |
|-------------------------|------------|------------|------------|------------|------------|-----------------|
| ①居宅サービス費 計 | 6,496,651 | 6,509,563 | 6,462,746 | 6,662,671 | 6,630,095 | 6,863,405 |
| 訪問系サービス | 1,125,407 | 1,129,311 | 1,173,365 | 1,302,636 | 1,338,988 | 1,456,634 |
| 通所系サービス | 3,130,519 | 3,095,743 | 2,895,134 | 2,876,792 | 2,763,960 | 2,794,436 |
| 短期入所系サービス | 951,111 | 932,566 | 943,112 | 961,679 | 978,359 | 1,028,727 |
| 居宅介護支援 | 729,282 | 765,576 | 828,221 | 866,690 | 881,166 | 911,378 |
| その他 | 560,332 | 586,367 | 622,914 | 654,874 | 667,622 | 672,230 |
| ②地域密着型サービス費 | 1,781,187 | 2,135,713 | 2,673,098 | 2,947,561 | 3,132,719 | 3,306,312 |
| ③施設サービス費 計 | 6,303,706 | 6,110,665 | 6,026,766 | 5,923,342 | 5,908,675 | 6,075,032 |
| 介護老人福祉施設 | 2,673,690 | 2,733,861 | 2,771,472 | 2,860,687 | 2,924,152 | 3,017,781 |
| 介護老人保健施設 | 2,101,411 | 2,087,722 | 2,110,526 | 2,083,799 | 2,149,395 | 2,093,418 |
| 介護療養型医療施設 | 1,528,605 | 1,289,082 | 1,144,768 | 978,856 | 676,728 | 301,960 |
| 介護医療院 | — | — | — | — | 158,400 | 661,873 |
| ④特定入所者 介護サービス費 | 450,122 | 496,126 | 476,749 | 445,844 | 441,034 | 463,296 |
| ⑤審査支払・ 高額介護サービス費等 | 275,446 | 307,104 | 346,213 | 354,003 | 375,139 | 411,268 |
| 介護給付費 合計 (①+②+③+④+⑤) | 15,307,112 | 15,559,171 | 15,985,572 | 16,333,421 | 16,487,662 | 17,119,313 |

居宅サービス

訪問系サービス：訪問介護、訪問入浴介護、訪問看護、訪問リハビリテーション等

通所系サービス：通所介護、通所リハビリテーション

短期入所系サービス：短期入所生活介護、短期入所療養介護

居宅介護支援（ケアプランの作成等）

その他：福祉用具貸与、購入、住宅改修等

地域密着型サービス

認知症対応型共同生活介護、小規模多機能型居宅介護、認知症対応型通所介護

定期巡回・随時対応型訪問介護看護等

特定入所者介護サービス費

食費、居住費（滞在費）の利用者負担に対する補足給付

(4) 財政状況

平成27～令和元年度決算・令和2年度予算状況

歳 入

(単位:千円)

| 区分 | 年度 | H27年度 | H28年度 | H29年度 | H30年度 | R元年度 | R2年度 (当初予算) |
|---------------|----|------------|------------|------------|------------|------------|----------------|
| 保 険 料 | | 3,722,221 | 3,794,176 | 3,832,093 | 3,841,333 | 3,802,537 | 3,764,760 |
| 国 庫 支 出 金 | | 3,592,963 | 3,712,484 | 3,862,371 | 4,025,875 | 4,193,604 | 4,244,779 |
| 支 払 基 金 交 付 金 | | 4,358,240 | 4,514,880 | 4,677,290 | 4,514,649 | 4,744,292 | 4,876,650 |
| 県 支 出 金 | | 2,347,277 | 2,392,448 | 2,459,283 | 2,489,419 | 2,572,464 | 2,658,167 |
| 財 産 収 入 | | 256 | 140 | 160 | 102 | 106 | 77 |
| 繰 入 金 | | 2,355,844 | 2,403,340 | 2,464,233 | 2,626,973 | 2,874,407 | 3,231,932 |
| 繰 越 金 | | 147,290 | 164,164 | 157,444 | 127,747 | 31,350 | 1 |
| 諸 収 入 | | 2,471 | 1,781 | 6,121 | 17,155 | 3,194 | 1,509 |
| 計 | | 16,526,562 | 16,983,413 | 17,458,995 | 17,643,253 | 18,221,954 | 18,777,875 |

歳 出

(単位:千円)

| 区分 | 年度 | H27年度 | H28年度 | H29年度 | H30年度 | R元年度 | R2年度 (当初予算) |
|-----------|----|------------|------------|------------|------------|------------|----------------|
| 総 務 費 | | 321,040 | 307,160 | 317,396 | 302,816 | 310,034 | 319,360 |
| 保 険 給 付 費 | | 15,559,170 | 15,985,572 | 16,333,421 | 16,507,794 | 17,119,313 | 17,657,837 |
| 地域支援事業費 | | 329,500 | 366,460 | 520,755 | 671,494 | 684,567 | 747,092 |
| 保健福祉事業費 | | — | — | — | — | 32,709 | 40,505 |
| 基 金 積 立 金 | | 73,904 | 90,904 | 118,627 | 38,553 | 106 | 77 |
| 公 債 費 | | 0 | 0 | 0 | 0 | 1 | 1 |
| 諸 支 出 金 | | 78,784 | 75,873 | 41,049 | 91,246 | 29,773 | 3,003 |
| 予 備 費 | | 0 | 0 | 0 | 0 | 0 | 10,000 |
| 計 | | 16,362,398 | 16,825,969 | 17,331,248 | 17,611,903 | 18,176,503 | 18,777,875 |
| 収 支 差 引 額 | | 164,164 | 157,444 | 127,747 | 31,350 | 45,451 | 0 |

利用者負担軽減

介護サービスを利用する場合には、費用の1割（一定以上の所得の方は2割又は3割）が利用者負担となります。利用者負担のうち、次のような負担の軽減があります。

（１） 居住費・食費の軽減制度

所得が低い方の施設利用が困難とならないように、所得や課税状況などから利用者負担段階が4段階に設定され、第1段階から第3段階までの方で、次の要件を満たす人は、申請をすることにより、「居住費」及び「食費」の負担額が、下記の上限額まで軽減されます。

【要件】①世帯の全員（別世帯の配偶者を含む）が住民税非課税であること。

②預貯金等の額が単身1,000万円、夫婦2,000万円以下であること。

| 利用者負担段階 | 対 象 者 | 居 住 費 | | | | 食 費 |
|---------|-------------------------------------------------------|----------------------------------------------|-------------|------------------|------|------|
| | | ユニット型個室 | ユニット型個室的多床室 | 従来型個室 | 多床室 | |
| 第1段階 | ○本人及び世帯全員が住民税非課税であって、老齢福祉年金受給者 ○生活保護の受給者 | 820円 | 490円 | 490円 (320円) | 0円 | 300円 |
| 第2段階 | ○本人及び世帯全員が住民税非課税であって、合計所得金額＋課税年金収入額＋非課税年金収入額が80万円以下の人 | 820円 | 490円 | 490円 (420円) | 370円 | 390円 |
| 第3段階 | ○本人及び世帯全員が住民税非課税であって、利用者負担段階第2段階以外の人 | 1,310円 | 1,310円 | 1,310円 (820円) | 370円 | 650円 |
| 第4段階 | ○上記以外の人 | ・負担額の軽減は受けられません。 ・施設との契約により決まった額の負担となります。 | | | | |

※ デイサービス・デイケアにおける「食費」は、軽減対象になりません。

※ （ ）内は、特別養護老人ホームに入所、または短期入所生活介護を利用した場合

（２） 高額介護（介護予防）サービス費

1割～3割負担の1か月の合計額が一定の上限額を超えた場合には、超えた分が申請によって払い戻される仕組み（高額介護サービス費の支給）があります。

| 利用者負担段階 | 利用者負担上限額 |
|---------|------------|
| 第1段階 | 15,000円 |
| 第2段階 | 15,000円 |
| 第3段階 | 24,600円 |
| 第4段階 | 44,400円(※) |
| 第5段階 | 44,400円 |

※ 1割負担の被保険者のみの世帯には、年間の上限額を446,400円(37,200円×12か月)とする緩和措置があります。
(平成29年8月からの3年間に限る。)

(3) 高額医療合算介護サービス費

介護保険と医療保険の両方の保険内自己負担額を年間で合算し高額になった場合は、下の限度額を超えた分が支給される高額医療・高額介護合算制度があります。

【高額医療・高額介護合算制度の自己負担限度額〈年額／前年8月～7月〉】

70歳未満の人がいる世帯

| 所得 | 自己負担限度額 |
|-------------------|---------|
| 901万円超 | 212万円 |
| 600万円超 901万円以下 | 141万円 |
| 210万円超 600万円以下 | 67万円 |
| 210万円以下 | 60万円 |
| 住民税非課税 世帯 | 34万円 |

70～74歳の人、後期高齢者医療制度で医療を受けている人がいる世帯

| 所得区分 | | 自己負担限度額 |
|-------|---------|---------|
| 課税所得 | 690万円以上 | 212万円 |
| | 380万円以上 | 141万円 |
| | 145万円以上 | 67万円 |
| 一般 | | 56万円 |
| 低所得者Ⅱ | | 31万円 |
| 低所得者Ⅰ | | 19万円 |

※ 低所得者Ⅰ区分の世帯で介護(介護予防)サービスの利用者が複数いる場合は、限度額の適用方法が異なります。

(4) 社会福祉法人等による利用者負担軽減制度

低所得者で特に生計が困難である方が、介護サービスの利用負担の軽減を行う旨を高岡市に申し出た社会福祉法人等が提供する介護サービスを利用した場合に、対象とする利用者負担を軽減するものです。

介護給付費等適正化事業(ケアプラン指導事業)の実施状況

介護保険制度の適正化や安定を図る為に、真に必要なサービス以外の過剰なサービスが提供されていないかの検証や、質の高いサービス提供のために必要な研修及び情報の提供等の事業を行っている。具体的には、介護サービス事業者連絡協議会活動を通じ、利用者に適切なサービスを提供できる環境の整備を図ると共に、介護保険制度の趣旨の徹底やケアマネジャーの資質の向上を目的に、介護サービスの適正化に向けて下記の事業を実施している。

| | |
|---------------------------|------------------------------------------------------------------------------------------------------------------------------------------------------------------------|
| ケアプラン分析システム活用によるケアプラン指導事業 | <p>国保連から提供されている分析システムを利用し、提出されたケアプランが適切な課題分析・援助目標の設定により作成され、利用者の自立支援に資する適正なプランかどうかを点検、指導することにより、ケアマネジメントの質の向上を図る。</p> <p>○実施回数 (令和元年度) 居宅介護支援事業所 年9事業者・29ケース</p> |
| 介護予防のための地域ケア個別会議(自立支援会議) | <p>要支援者等の生活行為の課題の解決等、状態の改善に導き、自立を促し、高齢者のQOLの向上を図るとともに、ケアマネジメントの質の向上を図る。多職種の専門的な視点に基づく助言を通じて、参加者が自立に資するケアマネジメントの視点やサービス等の提供に関する知識・技術を習得する。</p> <p>○実施回数 年5回 (令和元年度)</p> |

6. 介護保険・高齢者福祉施設等の充実

(1) 介護保険サービス事業所等の状況

(令和2年6月1日現在)

| | | 事業所数 | 定員 | | |
|----------------------------|---------------------------|-------------------------|------------------------------------------------------------------|----------|------|
| 介護保険施設 (介護保険 対象施設) | ①施設 サービス | 介護老人福祉施設 (特別養護老人ホーム) | 15 | 1,014人 | |
| | | 介護老人保健施設 (老人保健施設) | 7 | 668人 | |
| | | 介護療養型医療施設 (療養病床) | 1 | 30人 | |
| | | 介護医療院 | 3 | 138人 | |
| | | ②居宅 サービス | 居宅介護支援 | 53 | — |
| | 【通所】 | 通所介護 (デイサービス) | 32 | 1,173人 | |
| | | 通所リハビリテーション (デイケア) | 9 | 290人 | |
| | | 【訪問】 | 訪問介護 | 38 | — |
| | | | 訪問入浴介護 | 1 | — |
| | | | 訪問看護ステーション ※上記の他に、241か所の指定訪問看護を担当する 保険医療機関(病院又は診療所)がある。 | 12 | — |
| | | | 訪問リハビリテーション ※上記の他に、242か所の指定訪問リハビリを担当 する保険医療機関(病院又は診療所)がある。 | 5 | — |
| | | 【泊まり】 | 短期入所生活介護 (ショートステイ) | 20 | 336人 |
| | | | 短期入所療養介護 (ショートステイ) | 12 | — |
| | | | 特定施設入居者生活介護 (介護付き有料老人ホーム) | 1 (*) | 24人 |
| | | ③地域密着 型サービス | 地域密着型介護老人福祉施設入所者生活介護 (地域密着型特別養護老人ホーム) | 4 | 97人 |
| | 認知症対応型通所介護 | | 16 | 192人 | |
| | 小規模多機能型居宅介護 | | 15 | 393人 | |
| | 認知症対応型共同生活介護 (グループホーム) | | 33 | 486人 | |
| | 定期巡回・随時対応型訪問介護看護 | | 2 | — | |
| | 夜間対応型訪問介護 | | 3 | — | |
| | 地域密着型通所介護 | | 26 | 323人 | |
| | 看護小規模多機能型居宅介護 | | 1 | 29人 | |
| | ④介護予防・ 日常生活支 援総合事業 | 介護予防訪問介護相当サービス | — | — | |
| | | 訪問型サービスA | 19 | — | |
| | | 介護予防通所介護相当サービス | — | — | |
| 通所型サービスA | | 67 | 625人 | | |
| 養護老人ホーム | | 1 | 100人 | | |
| ケアハウス | | 2 | 74人 | | |
| 生活支援ハウス | | 1 | 20人 | | |
| 老人福祉センター | | 4 | — | | |
| 高齢者福祉施設 (介護保険 対象外施設) | 有料老人ホーム (住宅型) | 9 | 307人 (うち1か所は*と同一施設) | | |
| | 高齢者有料賃貸住宅 | 1 | 61戸 | | |
| | サービス付き高齢者向け住宅 | 12 | 365戸 | | |

【施設サービス】

| サービス名 | 内容 |
|-------------------------|----------------------------------------------------------------------------------------------------------------|
| 介護老人福祉施設 (特別養護老人ホーム) | 常時介護が必要で、自宅では介護が困難な高齢者が入所する施設(定員 30 人以上)であり、入浴・排泄・食事等の介護その他の日常生活上の世話、機能訓練、健康管理及び療養上の世話を受ける。 |
| 介護老人保健施設 (老人保健施設) | 病状が安定し、自宅に戻れるようリハビリに重点をおいたケアが必要な高齢者が入所する施設であり、医学管理下での介護・機能訓練・日常生活上の世話を受ける。 |
| 介護療養型医療施設(療養病床を有する病院等) | 急性期の治療が終わり、長期の治療を必要とする高齢者のための医療機関の病床であり、医療・療養上の管理・看護などを受ける。 |
| 介護医療院 | 今後、増加が見込まれる慢性期の医療・介護ニーズへの対応のため、「日常的な医学管理が必要な重介護者の受入れ」や「看取り・ターミナル」等の機能と、「生活施設」としての機能を兼ね備えた介護保険施設 ※H30 年度より新設 |

【居宅サービス】

| サービス名 | 内容 |
|-----------------------|---------------------------------------------------------------------------------------------------------------|
| 通所介護(デイサービス) | 定員 19 人以上のデイサービスセンターなどに通い、食事・入浴の提供や日常的な動作訓練・レクリエーションなどを受けるとともに、要支援者については運動器の機能向上・栄養改善・口腔機能の向上等を選択して受けられるサービス。 |
| 通所リハビリテーション (デイケア) | 医療施設や介護老人保健施設などに通い、理学療法士や作業療法士によるリハビリテーションを受けるとともに、要支援者については運動器の機能向上・栄養改善・口腔機能の向上等を選択して受けられるサービス。 |
| 訪問介護(ホームヘルプサービス) | ホームヘルパーなどが家庭を訪問して、食事・入浴・排泄の介護や炊事・掃除・洗濯など日常生活の手助けを行うとともに、比較的軽度の人(要支援)については、できるだけ本人が行えるよう支援するサービス。 |
| 訪問入浴介護 | 入浴設備や簡易浴槽を積んだ移動入浴車で家庭を訪問し、入浴の介護を行うサービス。 |
| 訪問看護 | 看護師・保健師などが家庭を訪問し主治医と連絡をとりながら、病状の観察や床ずれの手当を行う等のサービス。 |
| 訪問リハビリテーション | 理学療法士や作業療法士などが家庭を訪問して、日常生活の自立を助けるためのリハビリテーションを行うサービス。 |
| 短期入所生活介護(ショートステイ) | 短期間において特別養護老人ホームなどの福祉施設に宿泊しながら介護その他日常生活上の世話と機能訓練を受けるサービス。 |
| 短期入所療養介護(ショートステイ) | 短期間において介護老人保健施設や医療施設に宿泊しながら介護や機能訓練その他必要な医療と日常生活上の世話を受けるサービス。 |
| 特定施設入居者生活介護 | 有料老人ホームやケアハウス等の特定施設(定員 30 人以上)において、入浴・排泄・食事等の介護その他の日常生活上の世話、機能訓練及び療養上の世話を受けるサービス。 |

| | |
|----------|---------------------------------------------------------------------------------------------|
| 居宅療養管理指導 | 医師や歯科医師・薬剤師などが家庭を訪問し、医学的な管理や指導を行うサービス。 |
| 福祉用具貸与 | 日常生活上の便宜を図る目的で特殊寝台や車いす・歩行器などの特殊品目 13 品目を貸与するサービス。 |
| 特定福祉用具販売 | 日常生活の自立を助けるために必要な場合に限り、排泄や入浴に使われるような貸与になじまない福祉用具の5品目の購入費から本人負担を除いた額を申請により支給する。 |
| 住宅改修費 | 生活環境の整備改善と自立意欲の助長や介護者の負担軽減等を図るため、日常生活において支障があり、住宅の改修が必要な要支援・要介護者に改修費用から本人負担を除いた額を申請により支給する。 |
| 居宅介護支援 | 介護(介護予防)サービス計画の作成、居宅サービス事業者との連絡調整や介護保険施設への紹介等のケアマネジメントを行うサービス。 |

【地域密着型サービス】

| サービス名 | 内容 |
|----------------------------|-------------------------------------------------------------------------------------------------------------------|
| 地域密着型介護老人福祉施設入所者生活介護 | 特別養護老人ホーム(定員 29 人以下)に入所して、入浴・排泄・食事等の介護その他の日常生活上の世話、機能訓練、健康管理及び療養上の世話を受けるサービス。 |
| 認知症対応型通所介護 | 認知症高齢者が、デイサービスセンターなどに通い、入浴・排泄・食事等の介護その他の日常生活上の世話及び機能訓練を受けるサービス。 |
| 小規模多機能型居宅介護 | 「通い」を中心として、利用者の態様や希望に応じて、随時「訪問」や「泊まり」を組み合わせ入浴・排泄・食事等の介護その他の日常生活上の世話及び機能訓練を受けるサービス。 |
| 認知症対応型共同生活介護(グループホーム) | 認知症高齢者が、共同生活を営む住居において、入浴・排泄・食事等の介護その他の日常生活上の世話及び機能訓練を受けるサービス。 |
| 定期巡回・随時対応型訪問介護看護 | 日中・夜間を通じて、訪問介護と訪問看護が連携しながら短時間の定期巡回訪問を行うとともに、利用者からの通報により、電話による対応や訪問など随時の対応を行うサービス。 |
| 夜間対応型訪問介護 | 夜間における定期的な巡回訪問又は通報による訪問により、家庭で入浴・排泄・食事等の介護その他の日常生活上の世話を受けるサービス。 |
| 地域密着型通所介護 | 定員 18 人以下の小規模なデイサービスセンターなどに通い、食事・入浴の提供や日常的な動作訓練・レクリエーションなどを受けるとともに、要支援者については運動器の機能向上・栄養改善・口腔機能の向上等を選択して受けられるサービス。 |
| 複合型サービス (看護小規模多機能型居宅介護) | 小規模多機能型居宅介護と訪問看護など、複数の居宅サービスや地域密着型サービスを組み合わせ受けるサービス。 |

区 分

内 容

特別養護老人ホーム

(老人福祉法第20条の5)

(介護保険法第8条第22項)

(介護保険法第8条第27項)

◎鳳鳴苑(社会福祉法人福鳳会)……高岡市蔵野町3

○入所定員 90人

○開設年月日 昭和62年4月1日

○敷地面積 14,670.61㎡

○建物面積 7,675.85㎡

○入所者の状況(令和2年4月1日)

| 年齢 定員 | | 60歳 未満 | 60～ 69歳 | 70～ 79歳 | 80～ 89歳 | 90～ 99歳 | 100 歳～ | 計 | |
|----------|---|-----------|------------|------------|------------|------------|-----------|-----------|-----|
| 90名 | 男 | 0 | 0 | 3 | 7 | 3 | 0 | 13(市内 12) | 88名 |
| | 女 | 0 | 1 | 9 | 13 | 47 | 5 | 75(市内 73) | |

○入退所者の状況(令和元年度)

入 所 者 33人

退 所 者 35人(死亡 25人 入院 7人 その他 3人)

◎雨晴苑(社会福祉法人永寿会)……高岡市太田58

○入所定員 80人

○開設年月日 平成元年9月1日

○敷地面積 9,814.60㎡

○建物面積 4,384.16㎡

○入所者の状況(令和2年4月1日)

| 年齢 定員 | | 60歳 未満 | 60～ 69歳 | 70～ 79歳 | 80～ 89歳 | 90～ 99歳 | 100 歳～ | 計 | |
|----------|---|-----------|------------|------------|------------|------------|-----------|-----------|-----|
| 80名 | 男 | 0 | 4 | 5 | 6 | 1 | 0 | 16(市内 13) | 78名 |
| | 女 | 1 | 1 | 9 | 25 | 23 | 3 | 62(市内 57) | |

○入退所者の状況(令和元年度)

入 所 者 28人

退 所 者 29人(死亡 19人 入院 10人 その他 0人)

◎アルテン赤丸(社会福祉法人福岡福祉会)……高岡市福岡町赤丸1103番地 1

○入所定員 80人

○開設年月日 平成4年4月10日

○敷地面積 11,649.51㎡

○建物面積 4,909.16㎡

○入所者の状況(令和2年4月1日)

| 年齢 定員 | | 60歳 未満 | 60～ 69歳 | 70～ 79歳 | 80～ 89歳 | 90～ 99歳 | 100 歳～ | 計 | |
|----------|---|-----------|------------|------------|------------|------------|-----------|-----------|-----|
| 80名 | 男 | 0 | 0 | 4 | 8 | 5 | 0 | 17(市内 15) | 79名 |
| | 女 | 0 | 2 | 12 | 23 | 22 | 3 | 62(市内 60) | |

○入退所者の状況(令和元年度)

入 所 者 24人

退 所 者 22人(死亡 18人 入院 4人 その他 0人)

| 区 分 | 内 容 | | | | | | | | | | | | | | | | | | | | | | | | | | | | |
|----------------------------------------------------------------------------|--------------------------------------------------------------------------------------------------------------------------------------------------------------------------------------------------------------------------------------------------------------------------------------------------------------------------------------------------------------------------------------------------------------------------------------------------------------------------------------------------------------------------------------------------------------------------------------------------------------------------------------------------------------|----------|--------|--------|--------|--------|--------|-----------|-----------|-----|--|-----|---|---|---|---|----|---|---|-----------|-----|---|---|---|---|----|----|---|-----------|
| 特別養護老人ホーム (老人福祉法第20条の5) (介護保険法第8条第22項) (介護保険法第8条第27項) | ◎香野苑(社会福祉法人立野福祉会)……高岡市上渡161 ○入所定員 50人 ○開設年月日 平成10年3月1日 ○敷地面積 5,007.51㎡(立野市営住宅敷地内) ○建物面積 3,880.83㎡(うちデイサービスセンター1,045.90㎡) 2階建て ○入所者の状況(令和2年4月1日) <table><tr><th colspan="2">年齢 定員</th><th>60歳未満</th><th>60～69歳</th><th>70～79歳</th><th>80～89歳</th><th>90～99歳</th><th>100歳～</th><th colspan="2">計</th></tr><tr><td rowspan="2">50名</td><td>男</td><td>0</td><td>0</td><td>5</td><td>5</td><td>0</td><td>0</td><td>10(市内 10)</td><td rowspan="2">48名</td></tr><tr><td>女</td><td>0</td><td>1</td><td>8</td><td>22</td><td>7</td><td>0</td><td>38(市内 37)</td></tr></table> ○入退所者の状況(令和元年度) 入 所 者 19人 退 所 者 21人(死亡 14人 入院 7人 その他 0人) | 年齢 定員 | | 60歳未満 | 60～69歳 | 70～79歳 | 80～89歳 | 90～99歳 | 100歳～ | 計 | | 50名 | 男 | 0 | 0 | 5 | 5 | 0 | 0 | 10(市内 10) | 48名 | 女 | 0 | 1 | 8 | 22 | 7 | 0 | 38(市内 37) |
| | 年齢 定員 | | 60歳未満 | 60～69歳 | 70～79歳 | 80～89歳 | 90～99歳 | 100歳～ | 計 | | | | | | | | | | | | | | | | | | | | |
| | 50名 | 男 | 0 | 0 | 5 | 5 | 0 | 0 | 10(市内 10) | 48名 | | | | | | | | | | | | | | | | | | | |
| | | 女 | 0 | 1 | 8 | 22 | 7 | 0 | 38(市内 37) | | | | | | | | | | | | | | | | | | | | |
| | ◎だいが苑(社会福祉法人戸出福祉会)……高岡市醍醐1257 ○入所定員 80人 ○開設年月日 平成11年10月1日 ○敷地面積 6,651.01㎡ ○建物面積 4,452.49㎡ ○入所者の状況(令和2年4月1日) <table><tr><th colspan="2">年齢 定員</th><th>60歳未満</th><th>60～69歳</th><th>70～79歳</th><th>80～89歳</th><th>90～99歳</th><th>100歳～</th><th colspan="2">計</th></tr><tr><td rowspan="2">80名</td><td>男</td><td>0</td><td>1</td><td>2</td><td>8</td><td>3</td><td>0</td><td>14(市内 13)</td><td rowspan="2">80名</td></tr><tr><td>女</td><td>0</td><td>1</td><td>7</td><td>16</td><td>41</td><td>1</td><td>66(市内 58)</td></tr></table> ○入退所者の状況(令和元年度) 入 所 者 19人 退 所 者 19人(死亡 12人 入院 7人 その他 0人) | 年齢 定員 | | 60歳未満 | 60～69歳 | 70～79歳 | 80～89歳 | 90～99歳 | 100歳～ | 計 | | 80名 | 男 | 0 | 1 | 2 | 8 | 3 | 0 | 14(市内 13) | 80名 | 女 | 0 | 1 | 7 | 16 | 41 | 1 | 66(市内 58) |
| 年齢 定員 | | 60歳未満 | 60～69歳 | 70～79歳 | 80～89歳 | 90～99歳 | 100歳～ | 計 | | | | | | | | | | | | | | | | | | | | | |
| 80名 | 男 | 0 | 1 | 2 | 8 | 3 | 0 | 14(市内 13) | 80名 | | | | | | | | | | | | | | | | | | | | |
| | 女 | 0 | 1 | 7 | 16 | 41 | 1 | 66(市内 58) | | | | | | | | | | | | | | | | | | | | | |
| | ◎藤園苑(社会福祉法人早川福祉会)……高岡市早川390-1 ○入所定員 50人 ○開設年月日 平成13年10月1日 ○敷地面積 4,535.19㎡ ○建物面積 5,512.12㎡ ○入所者の状況(令和2年4月1日) <table><tr><th colspan="2">年齢 定員</th><th>60歳未満</th><th>60～69歳</th><th>70～79歳</th><th>80～89歳</th><th>90～99歳</th><th>100歳～</th><th colspan="2">計</th></tr><tr><td rowspan="2">50名</td><td>男</td><td>0</td><td>1</td><td>2</td><td>10</td><td>2</td><td>0</td><td>15(市内 15)</td><td rowspan="2">49名</td></tr><tr><td>女</td><td>0</td><td>0</td><td>7</td><td>11</td><td>16</td><td>0</td><td>34(市内 34)</td></tr></table> ○入退所者の状況(令和元年度) 入 所 者 15人 退 所 者 16人(死亡 10人 入院 6人 その他 0人) | 年齢 定員 | | 60歳未満 | 60～69歳 | 70～79歳 | 80～89歳 | 90～99歳 | 100歳～ | 計 | | 50名 | 男 | 0 | 1 | 2 | 10 | 2 | 0 | 15(市内 15) | 49名 | 女 | 0 | 0 | 7 | 11 | 16 | 0 | 34(市内 34) |
| 年齢 定員 | | 60歳未満 | 60～69歳 | 70～79歳 | 80～89歳 | 90～99歳 | 100歳～ | 計 | | | | | | | | | | | | | | | | | | | | | |
| 50名 | 男 | 0 | 1 | 2 | 10 | 2 | 0 | 15(市内 15) | 49名 | | | | | | | | | | | | | | | | | | | | |
| | 女 | 0 | 0 | 7 | 11 | 16 | 0 | 34(市内 34) | | | | | | | | | | | | | | | | | | | | | |
| | | | | | | | | | | | | | | | | | | | | | | | | | | | | | |

区 分

内 容

特別養護老人ホーム

(老人福祉法第20条の5)

(介護保険法第8条第22項)

(介護保険法第8条第27項)

◎ふしき苑(社会福祉法人伏木会)……高岡市伏木国分1丁目10-10

○入所定員 80人
○開設年月日 平成15年4月1日
○敷地面積 3,377.00㎡
○建物面積 5,484.77㎡

○入所者の状況(令和2年4月1日)

| 年齢 定員 | | 60歳 未満 | 60～ 69歳 | 70～ 79歳 | 80～ 89歳 | 90～ 99歳 | 100 歳～ | 計 | |
|----------|---|-----------|------------|------------|------------|------------|-----------|-----------|-----|
| 80名 | 男 | 0 | 2 | 3 | 4 | 1 | 1 | 11(市内 11) | 78名 |
| | 女 | 0 | 0 | 6 | 31 | 26 | 4 | 67(市内 66) | |

○入退所者の状況(令和元年度)
入 所 者 26人
退 所 者 25人(死亡 17人 入院 8人 その他 0人)

◎二上万葉苑(社会福祉法人射水万葉会)……高岡市二上町1004

○入所定員 80人
○開設年月日 平成15年4月1日
○敷地面積 6,180.99㎡
○建物面積 6,385.01㎡

○入所者の状況(令和2年4月1日)

| 年齢 定員 | | 60歳 未満 | 60～ 69歳 | 70～ 79歳 | 80～ 89歳 | 90～ 99歳 | 100 歳～ | 計 | |
|----------|---|-----------|------------|------------|------------|------------|-----------|-----------|-----|
| 80名 | 男 | 0 | 0 | 7 | 8 | 5 | 0 | 20(市内 19) | 79名 |
| | 女 | 1 | 2 | 3 | 18 | 30 | 5 | 59(市内 58) | |

○入退所者の状況(令和元年度)
入 所 者 17人
退 所 者 19人(死亡 14人 入院 5人 その他 0人)

◎のむら藤園苑(社会福祉法人早川福祉会)……高岡市野村921-1

○入所定員 44人
○開設年月日 平成17年4月1日
○敷地面積 2,484.00㎡
○建物面積 3,859.87㎡

○入所者の状況(令和2年4月1日)

| 年齢 定員 | | 60歳 未満 | 60～ 69歳 | 70～ 79歳 | 80～ 89歳 | 90～ 99歳 | 100 歳～ | 計 | |
|----------|---|-----------|------------|------------|------------|------------|-----------|-----------|-----|
| 44名 | 男 | 0 | 0 | 1 | 6 | 2 | 0 | 9(市内 9) | 44名 |
| | 女 | 0 | 0 | 4 | 12 | 17 | 2 | 35(市内 35) | |

○入退所者の状況(令和元年度)
入 所 者 17人
退 所 者 16人(死亡 13人 入院 3人 その他 0人)

| 区 分 | 内 容 | | | | | | | | | | | | | | | | | | | | | | | | | | | | |
|----------------------------------------------------------------------------|-----------------------------------------------------------------------------------------------------------------------------------------------------------------------------------------------------------------------------------------------------------------------------------------------------------------------------------------------------------------------------------------------------------------------------------------------------------------------------------------------------------------------------------------------------------------------------------------------------------------------------------------------------------------|----------|--------|--------|--------|--------|--------|-----------|-----------|-----|--|-----|---|---|---|---|----|---|---|-----------|-----|---|---|---|---|----|----|---|-----------|
| 特別養護老人ホーム (老人福祉法第20条の5) (介護保険法第8条第22項) (介護保険法第8条第27項) | ◎はるかぜ(社会福祉法人高岡南福祉会)……高岡市オフィスパーク13 ○入所定員 50人 ○開設年月日 平成18年6月21日 ○敷地面積 5,988.07㎡ ○建物面積 4,283.44㎡ ○入所者の状況(令和2年4月1日) <table><tr><th colspan="2">年齢 定員</th><th>60歳未満</th><th>60～69歳</th><th>70～79歳</th><th>80～89歳</th><th>90～99歳</th><th>100歳～</th><th colspan="2">計</th></tr><tr><td rowspan="2">50名</td><td>男</td><td>0</td><td>0</td><td>2</td><td>2</td><td>4</td><td>0</td><td>8(市内 6)</td><td rowspan="2">50名</td></tr><tr><td>女</td><td>0</td><td>0</td><td>2</td><td>9</td><td>30</td><td>1</td><td>42(市内 34)</td></tr></table> ○入退所者の状況(令和元年度) 入 所 者 9人 退 所 者 9人(死亡 6人 入院 3人 その他 0人) | 年齢 定員 | | 60歳未満 | 60～69歳 | 70～79歳 | 80～89歳 | 90～99歳 | 100歳～ | 計 | | 50名 | 男 | 0 | 0 | 2 | 2 | 4 | 0 | 8(市内 6) | 50名 | 女 | 0 | 0 | 2 | 9 | 30 | 1 | 42(市内 34) |
| | 年齢 定員 | | 60歳未満 | 60～69歳 | 70～79歳 | 80～89歳 | 90～99歳 | 100歳～ | 計 | | | | | | | | | | | | | | | | | | | | |
| | 50名 | 男 | 0 | 0 | 2 | 2 | 4 | 0 | 8(市内 6) | 50名 | | | | | | | | | | | | | | | | | | | |
| | | 女 | 0 | 0 | 2 | 9 | 30 | 1 | 42(市内 34) | | | | | | | | | | | | | | | | | | | | |
| | ◎志貴野長生寮(社会福祉法人高岡市身体障害者福祉会) …高岡市滝新21-1 ○入所定員 80人 ○開設年月日 平成19年4月1日 ○敷地面積 6,947.19㎡(高岡市有地) ○建物面積 3,146.91㎡ 他に軽量鉄骨倉庫(2棟) 42.07㎡ ○入所者の状況(令和2年4月1日) <table><tr><th colspan="2">年齢 定員</th><th>60歳未満</th><th>60～69歳</th><th>70～79歳</th><th>80～89歳</th><th>90～99歳</th><th>100歳～</th><th colspan="2">計</th></tr><tr><td rowspan="2">80名</td><td>男</td><td>0</td><td>1</td><td>4</td><td>10</td><td>4</td><td>0</td><td>19(市内 16)</td><td rowspan="2">80名</td></tr><tr><td>女</td><td>0</td><td>4</td><td>4</td><td>26</td><td>24</td><td>3</td><td>61(市内 56)</td></tr></table> ○入退所者の状況(令和元年度) 入 所 者 28人 退 所 者 26人(死亡 21人 入院 4人 その他 1人) | 年齢 定員 | | 60歳未満 | 60～69歳 | 70～79歳 | 80～89歳 | 90～99歳 | 100歳～ | 計 | | 80名 | 男 | 0 | 1 | 4 | 10 | 4 | 0 | 19(市内 16) | 80名 | 女 | 0 | 4 | 4 | 26 | 24 | 3 | 61(市内 56) |
| 年齢 定員 | | 60歳未満 | 60～69歳 | 70～79歳 | 80～89歳 | 90～99歳 | 100歳～ | 計 | | | | | | | | | | | | | | | | | | | | | |
| 80名 | 男 | 0 | 1 | 4 | 10 | 4 | 0 | 19(市内 16) | 80名 | | | | | | | | | | | | | | | | | | | | |
| | 女 | 0 | 4 | 4 | 26 | 24 | 3 | 61(市内 56) | | | | | | | | | | | | | | | | | | | | | |
| | ◎あさひ苑(社会福祉法人あかね会) …高岡市角561 ○入所定員 90人 ○開設年月日 平成20年12月10日 ○敷地面積 3,827.80㎡ ○建物面積 5,527.28㎡ ○入所者の状況(令和2年4月1日) <table><tr><th colspan="2">年齢 定員</th><th>60歳未満</th><th>60～69歳</th><th>70～79歳</th><th>80～89歳</th><th>90～99歳</th><th>100歳～</th><th colspan="2">計</th></tr><tr><td rowspan="2">90名</td><td>男</td><td>0</td><td>0</td><td>7</td><td>7</td><td>5</td><td>0</td><td>19(市内 16)</td><td rowspan="2">89名</td></tr><tr><td>女</td><td>0</td><td>1</td><td>8</td><td>28</td><td>33</td><td>0</td><td>70(市内 59)</td></tr></table> ○入退所者の状況(令和元年度) 入 所 者 26人 退 所 者 24人(死亡 13人 入院 8人 その他 3人) | 年齢 定員 | | 60歳未満 | 60～69歳 | 70～79歳 | 80～89歳 | 90～99歳 | 100歳～ | 計 | | 90名 | 男 | 0 | 0 | 7 | 7 | 5 | 0 | 19(市内 16) | 89名 | 女 | 0 | 1 | 8 | 28 | 33 | 0 | 70(市内 59) |
| 年齢 定員 | | 60歳未満 | 60～69歳 | 70～79歳 | 80～89歳 | 90～99歳 | 100歳～ | 計 | | | | | | | | | | | | | | | | | | | | | |
| 90名 | 男 | 0 | 0 | 7 | 7 | 5 | 0 | 19(市内 16) | 89名 | | | | | | | | | | | | | | | | | | | | |
| | 女 | 0 | 1 | 8 | 28 | 33 | 0 | 70(市内 59) | | | | | | | | | | | | | | | | | | | | | |

区 分

内 容

特別養護老人ホーム

(老人福祉法第20条の5)

(介護保険法第8条第22項)

(介護保険法第8条第27項)

◎鳳鳴苑（ユニット型）（社会福祉法人福鳳会）……高岡市蔵野町3
○入所定員 40人
○開設年月日 平成26年4月1日
○敷地面積 14,670.61㎡
○建物面積 1,122.99㎡

○入所者の状況(令和2年4月1日)

| 年齢 定員 | | 60歳未満 | 60～69歳 | 70～79歳 | 80～89歳 | 90～99歳 | 100歳～ | 計 | |
|----------|---|-------|--------|--------|--------|--------|-------|-----------|-----|
| 40名 | 男 | 0 | 0 | 2 | 4 | 4 | 0 | 10(市内 10) | 40名 |
| | 女 | 1 | 0 | 4 | 9 | 15 | 1 | 30(市内 29) | |

○入退所者の状況(令和元年度)
入 所 者 10人
退 所 者 10人(死亡 10人 入院 0人 その他 0人)

◎かがやき（社会福祉法人高岡南福祉会）……高岡市オフィスパーク 3
○入所定員 60人
○開設年月日 平成28年3月26日
○敷地面積 4992.44㎡
○建物面積 2770.81㎡

○入所者の状況(令和2年4月1日)

| 年齢 定員 | | 60歳未満 | 60～69歳 | 70～79歳 | 80～89歳 | 90～99歳 | 100歳～ | 計 | |
|----------|---|-------|--------|--------|--------|--------|-------|-----------|-----|
| 60名 | 男 | 0 | 0 | 0 | 3 | 3 | 0 | 6(市内 4) | 52名 |
| | 女 | 0 | 0 | 4 | 19 | 23 | 0 | 46(市内 36) | |

○入退所者の状況(令和元年度)
入 所 者 19 人
退 所 者 16 人(死亡 11人 入院 5人 その他 0人)

◎あさひ苑アネックス（社会福祉法人あかね会）……高岡市鷺北新171
○入所定員 60人
○開設年月日 平成31年4月1日
○敷地面積 5079.73㎡
○建物面積 1836.66㎡

○入所者の状況(令和2年4月1日)

| 年齢 定員 | | 60歳未満 | 60～69歳 | 70～79歳 | 80～89歳 | 90～99歳 | 100歳～ | 計 | |
|----------|---|-------|--------|--------|--------|--------|-------|----------|-----|
| 60名 | 男 | 0 | 0 | 0 | 3 | 6 | 0 | 9(市内 9) | 33名 |
| | 女 | 0 | 0 | 2 | 10 | 10 | 2 | 24(市内 4) | |

○入退所者の状況(令和元年度)
入 所 者 37 人
退 所 者 4 人(死亡 2人 入院 2人 その他 0人)

| 区 分 | 内 容 | | | | | | | | | | | | | | | | | | | | | | | | | | | | |
|--------------------------------------------------------------------|--------------------------------------------------------------------------------------------------------------------------------------------------------------------------------------------------------------------------------------------------------------------------------------------------------------------------------------------------------------------------------------------------------------------------------------------------------------------------------------------------------------------------------------------------------------------------------------------------------------------------------------------------------------------------------|-----------|------------|------------|------------|------------|------------|------------|-----------|-----|--|-----|---|---|---|---|---|---|---|---------|-----|---|---|---|---|----|----|---|-----------|
| 特別養護老人ホーム (老人福祉法第20条の5) (介護保険法第8条第22項) (介護保険法第8条第27項) | ◎だいが苑（地域密着型特養） （社会福祉法人戸出福祉会）……高岡市醍醐1257 ○入所定員 10人 ○開設年月日 平成27年4月1日 ○敷地面積 6,651.01㎡ ○建物面積 772.19㎡のうち2階部分377.05㎡ ○入所者の状況(令和2年4月1日) <table><tr><th colspan="2">年齢 定員</th><th>60歳未 満</th><th>60～69 歳</th><th>70～79 歳</th><th>80～89 歳</th><th>90～99 歳</th><th>100 歳～</th><th colspan="2">計</th></tr><tr><td rowspan="2">10名</td><td>男</td><td>0</td><td>0</td><td>0</td><td>0</td><td>1</td><td>0</td><td>1(市内 1)</td><td rowspan="2">10名</td></tr><tr><td>女</td><td>0</td><td>0</td><td>0</td><td>6</td><td>3</td><td>0</td><td>9(市内 9)</td></tr></table> ○入退所者の状況(令和元年度) 入 所 者 3人 退 所 者 3人(死亡 1人 入院 1人 その他 1人) | 年齢 定員 | | 60歳未 満 | 60～69 歳 | 70～79 歳 | 80～89 歳 | 90～99 歳 | 100 歳～ | 計 | | 10名 | 男 | 0 | 0 | 0 | 0 | 1 | 0 | 1(市内 1) | 10名 | 女 | 0 | 0 | 0 | 6 | 3 | 0 | 9(市内 9) |
| | 年齢 定員 | | 60歳未 満 | 60～69 歳 | 70～79 歳 | 80～89 歳 | 90～99 歳 | 100 歳～ | 計 | | | | | | | | | | | | | | | | | | | | |
| | 10名 | 男 | 0 | 0 | 0 | 0 | 1 | 0 | 1(市内 1) | 10名 | | | | | | | | | | | | | | | | | | | |
| | | 女 | 0 | 0 | 0 | 6 | 3 | 0 | 9(市内 9) | | | | | | | | | | | | | | | | | | | | |
| | ◎福祉コミュニティ高岡あいの風（地域密着型特養） （社会福祉法人あいの風福祉会）……高岡市内免5-50-1 ○入所定員 29人 ○開設年月日 平成27年4月1日 ○敷地面積 2,380.22㎡ ○建物面積 1,092.35㎡ ○入所者の状況(令和2年4月1日) <table><tr><th colspan="2">年齢 定員</th><th>60歳未 満</th><th>60～69 歳</th><th>70～79 歳</th><th>80～89 歳</th><th>90～99 歳</th><th>100 歳～</th><th colspan="2">計</th></tr><tr><td rowspan="2">29名</td><td>男</td><td>0</td><td>0</td><td>1</td><td>3</td><td>2</td><td>0</td><td>6(市内 6)</td><td rowspan="2">29名</td></tr><tr><td>女</td><td>0</td><td>0</td><td>3</td><td>11</td><td>9</td><td>0</td><td>23(市内 23)</td></tr></table> ○入退所者の状況(令和元年度) 入 所 者 35 人 退 所 者 6 人(死亡 5人 入院 1人 その他 0人) | 年齢 定員 | | 60歳未 満 | 60～69 歳 | 70～79 歳 | 80～89 歳 | 90～99 歳 | 100 歳～ | 計 | | 29名 | 男 | 0 | 0 | 1 | 3 | 2 | 0 | 6(市内 6) | 29名 | 女 | 0 | 0 | 3 | 11 | 9 | 0 | 23(市内 23) |
| 年齢 定員 | | 60歳未 満 | 60～69 歳 | 70～79 歳 | 80～89 歳 | 90～99 歳 | 100 歳～ | 計 | | | | | | | | | | | | | | | | | | | | | |
| 29名 | 男 | 0 | 0 | 1 | 3 | 2 | 0 | 6(市内 6) | 29名 | | | | | | | | | | | | | | | | | | | | |
| | 女 | 0 | 0 | 3 | 11 | 9 | 0 | 23(市内 23) | | | | | | | | | | | | | | | | | | | | | |
| | ◎和の郷高岡（地域密着型特養） （社会福祉法人新湊福祉会）……高岡市長江464-1 ○入所定員 29人 ○開設年月日 平成27年6月1日 ○敷地面積 4,570.92㎡ ○建物面積 1,137.57㎡ ○入所者の状況(令和2年4月1日) <table><tr><th colspan="2">年齢 定員</th><th>60歳未 満</th><th>60～69 歳</th><th>70～79 歳</th><th>80～89 歳</th><th>90～99 歳</th><th>100 歳～</th><th colspan="2">計</th></tr><tr><td rowspan="2">29名</td><td>男</td><td>0</td><td>0</td><td>1</td><td>4</td><td>1</td><td>0</td><td>6(市内 6)</td><td rowspan="2">29名</td></tr><tr><td>女</td><td>0</td><td>0</td><td>3</td><td>6</td><td>13</td><td>1</td><td>23(市内 23)</td></tr></table> ○入退所者の状況(令和元年度) 入 所 者 4 人 退 所 者 3 人(死亡 2人 入院 1人 その他 0人) | 年齢 定員 | | 60歳未 満 | 60～69 歳 | 70～79 歳 | 80～89 歳 | 90～99 歳 | 100 歳～ | 計 | | 29名 | 男 | 0 | 0 | 1 | 4 | 1 | 0 | 6(市内 6) | 29名 | 女 | 0 | 0 | 3 | 6 | 13 | 1 | 23(市内 23) |
| 年齢 定員 | | 60歳未 満 | 60～69 歳 | 70～79 歳 | 80～89 歳 | 90～99 歳 | 100 歳～ | 計 | | | | | | | | | | | | | | | | | | | | | |
| 29名 | 男 | 0 | 0 | 1 | 4 | 1 | 0 | 6(市内 6) | 29名 | | | | | | | | | | | | | | | | | | | | |
| | 女 | 0 | 0 | 3 | 6 | 13 | 1 | 23(市内 23) | | | | | | | | | | | | | | | | | | | | | |
| | | | | | | | | | | | | | | | | | | | | | | | | | | | | | |

| 区 分 | 内 容 | | | | | | | | | | | | | | | | | | | | | | | | | | | | |
|------------------------------------------------------------------------|---------------------------------------------------------------------------------------------------------------------------------------------------------------------------------------------------------------------------------------------------------------------------------------------------------------------------------------------------------------------------------------------------------------------------------------------------------------------------------------------------------------------------------------------------------------------------------------------------------------------------------------------------------------------------------|-----------|------------|------------|------------|------------|------------|------------|-----------|---|--|------|---|---|---|----|---|---|---|----------|-----|---|---|---|----|----|---|---|-----------|
| 特別養護老人ホーム (老人福祉法第20条の5) (介護保険法第8条第22項) (介護保険法第8条第27項) | ◎地域密着型小規模特別養護老人ホーム雅（地域密着型特養） （社会福祉法人Q・O・L福祉会）……高岡市問屋町190-1 ○入所定員 29人 ○開設年月日 平成31年2月4日 ○敷地面積 924.79㎡ ○建物面積 1360.00㎡ ○入所者の状況(令和2年4月1日) <table><tr><th colspan="2">年齢 定員</th><th>60歳 未満</th><th>60～ 69歳</th><th>70～ 79歳</th><th>80～ 89歳</th><th>90～ 99歳</th><th>100 歳～</th><th colspan="2">計</th></tr><tr><td rowspan="2">29名</td><td>男</td><td>0</td><td>0</td><td>0</td><td>3</td><td>1</td><td>1</td><td>5(市内 5)</td><td rowspan="2">29名</td></tr><tr><td>女</td><td>0</td><td>0</td><td>4</td><td>9</td><td>7</td><td>4</td><td>24(市内 24)</td></tr></table> ○入退所者の状況(令和元年度) 入 所 者 10 人 退 所 者 9 人(死亡 0人 入院 9人 その他 0人) | 年齢 定員 | | 60歳 未満 | 60～ 69歳 | 70～ 79歳 | 80～ 89歳 | 90～ 99歳 | 100 歳～ | 計 | | 29名 | 男 | 0 | 0 | 0 | 3 | 1 | 1 | 5(市内 5) | 29名 | 女 | 0 | 0 | 4 | 9 | 7 | 4 | 24(市内 24) |
| 年齢 定員 | | 60歳 未満 | 60～ 69歳 | 70～ 79歳 | 80～ 89歳 | 90～ 99歳 | 100 歳～ | 計 | | | | | | | | | | | | | | | | | | | | | |
| 29名 | 男 | 0 | 0 | 0 | 3 | 1 | 1 | 5(市内 5) | 29名 | | | | | | | | | | | | | | | | | | | | |
| | 女 | 0 | 0 | 4 | 9 | 7 | 4 | 24(市内 24) | | | | | | | | | | | | | | | | | | | | | |
| 養護老人ホーム (老人福祉法第20条の4) | ◎志貴野長生寮……高岡市滝新21-1 ※ 平成31年度より民営化。名称及び定員変更。 ○入所定員 100人 ○開設年月日 平成31年4月1日 ○敷地面積 13,499.63㎡ ○建物面積 4,690.45㎡ 2階建 ○入所者の状況(令和2年4月1日) <table><tr><th colspan="2">年齢 定員</th><th>60歳 未満</th><th>60～ 69歳</th><th>70～ 79歳</th><th>80～ 89歳</th><th>90～ 99歳</th><th>100 歳～</th><th colspan="2">計</th></tr><tr><td rowspan="2">100名</td><td>男</td><td>0</td><td>0</td><td>14</td><td>9</td><td>3</td><td>0</td><td>26(市内25)</td><td rowspan="2">78名</td></tr><tr><td>女</td><td>0</td><td>1</td><td>18</td><td>26</td><td>7</td><td>0</td><td>52(市内49)</td></tr></table> ○入退所者の状況(令和元年度) 新規入所者 9人 退所者 7人(死亡1人 特養6人 療養型施設0人 家庭復帰0人) | 年齢 定員 | | 60歳 未満 | 60～ 69歳 | 70～ 79歳 | 80～ 89歳 | 90～ 99歳 | 100 歳～ | 計 | | 100名 | 男 | 0 | 0 | 14 | 9 | 3 | 0 | 26(市内25) | 78名 | 女 | 0 | 1 | 18 | 26 | 7 | 0 | 52(市内49) |
| 年齢 定員 | | 60歳 未満 | 60～ 69歳 | 70～ 79歳 | 80～ 89歳 | 90～ 99歳 | 100 歳～ | 計 | | | | | | | | | | | | | | | | | | | | | |
| 100名 | 男 | 0 | 0 | 14 | 9 | 3 | 0 | 26(市内25) | 78名 | | | | | | | | | | | | | | | | | | | | |
| | 女 | 0 | 1 | 18 | 26 | 7 | 0 | 52(市内49) | | | | | | | | | | | | | | | | | | | | | |

| 区 分 | 内 容 |
|--------------------------------------------------|-----------------------------------------------------------------------------------------------------------------------------------------------------------------------------------------------------------------------------------------------------------------------------------------------------------------------------------------------------------------------------------------------------------------------------------------------------------------------------------------------------------------------------------------------------------------------------------------------------------------------------------------------------------------------------------------------------------------------------------------------|
| 老人福祉センター (老人福祉法第20条の7) (高岡市老人福祉センター条例) | <p>地域の高齢者に対して、各種の相談に応ずるとともに、健康の増進、教養の向上及びレクリエーションのための便宜を総合的に供与することを目的とした施設です。</p> <p>○利用対象者 60歳以上 ○利 用 料 無料 ただし入浴料金は200円。</p> <p>◎高岡市伏木老人福祉センター……高岡市伏木国分1丁目7-8 ○開設年月日 昭和58年4月1日 ○敷地面積 2,932.65㎡ ○延床面積 667.17㎡ 平屋建（本館のみ634.05㎡、物置小屋30㎡余り） ○利用者数(平均) 37人/日 ○運 営 伏木地区社会福祉協議会</p> <p>◎高岡市東部老人福祉センター……高岡市蓮花寺578番1 ○開設年月日 平成3年5月1日 ○敷地面積 6,252.10㎡ ○延床面積 802.85㎡ 平屋建 ○利用者数(平均) 47人/日 ○運 営 (福) 高岡市社会福祉協議会</p> <p>◎高岡市牧野老人福祉センター……高岡市上牧野133 ○開設年月日 平成13年10月2日 ○敷地面積 4,979.89㎡ ○延床面積 570.00㎡ 平屋建 ○利用者数(平均) 44人/日 ○運 営 牧野校下社会福祉協議会</p> <p>◎高岡市西部老人福祉センター……高岡市柴野内島2-1 ○開設年月日 平成19年12月17日 ○敷地面積 3,000.00㎡ ○延床面積 834.73㎡ 平屋建 ○利用者数(平均) 44人/日 ○運 営 東五位校下社会福祉協議会</p> |

(2) 老人福祉施設の整備補助等

民間の社会福祉法人による施設整備について次のように補助を行っています。

| 区 分 | 内 容 | | | | | | | | |
|-----------------|---------------------------------------------------------------------------------------------------------------------------------------------------------------------------------------------------------------------------------------------------------------------------|----------------|-----------------|----------------|----------------|-----|------|-----|-----------------|
| 特別養護老人ホーム等建設費補助 | <p>社会福祉法人が行う特別養護老人ホーム等の建設に際して、施設設備整備に対する補助を行うとともに、借入金の元金償還についても債務負担行為に基づき、補助するものです。</p> <p>・施設整備に対する償還補助</p> <table><tr><td>分担金</td><td>アルテン赤丸</td><td>他5件</td><td>9,787千円(令和元年度)</td></tr><tr><td>補助金</td><td>だいが苑</td><td>他6件</td><td>72,904千円(令和元年度)</td></tr></table> | 分担金 | アルテン赤丸 | 他5件 | 9,787千円(令和元年度) | 補助金 | だいが苑 | 他6件 | 72,904千円(令和元年度) |
| 分担金 | アルテン赤丸 | 他5件 | 9,787千円(令和元年度) | | | | | | |
| 補助金 | だいが苑 | 他6件 | 72,904千円(令和元年度) | | | | | | |
| 老人保健施設整備費償還金助成 | <p>医療法人が老人保健施設の建設に際して行った借入金の利子償還について負担の軽減を図るため、助成するものです。</p> <p>・利子補給</p> <table><tr><td>しきのケアセンター</td><td>他1件</td><td>2,728千円(令和元年度)</td></tr></table> | しきのケアセンター | 他1件 | 2,728千円(令和元年度) | | | | | |
| しきのケアセンター | 他1件 | 2,728千円(令和元年度) | | | | | | | |

(3) 老人保護措置事業

高齢者が家庭の事情等により家庭で養護を受けることのできない場合などに、老人ホームへの入所を行います。

○養護老人ホーム

- ・対象者 環境上の理由及び経済的理由により、居宅において養護を受けることが困難な65歳以上の人
- ・費用負担 所得に応じて、本人及び扶養義務者の負担があります。

施設一覧表

(令和2年6月現在)

| 施設区分 | 施設名 | 所在地 | 経営主体 | 開設年月日 | 定員 | 電話番号 |
|-------------------------|-----------|----------------|---------------------------|-----------|-----|---------|
| 養護老人ホーム | 志貴野長生寮 | 高岡市 滝新21-1 | 社会福祉法人 高岡市身体障害 者福祉会 | H31.4.1 | 100 | 36-8181 |
| 介護老人福祉施設 (特別養護老人ホーム) | 鳳鳴苑 | 〃 蔵野町3 | 社会福祉法人 福鳳会 | S62.4.1 | 90 | 31-4567 |
| | ユニット型鳳鳴苑 | 〃 蔵野町3 | 社会福祉法人 福鳳会 | H26.4.1 | 40 | 31-4567 |
| | 雨晴苑 | 〃 太田58 | 社会福祉法人 永寿会 | H元.9.1 | 80 | 44-7370 |
| | アルテン赤丸 | 〃 福岡町赤丸1103-1 | 社会福祉法人 福岡福祉会 | H4.4.10 | 80 | 31-5222 |
| | 香野苑 | 〃 上渡161 | 社会福祉法人 立野福祉会 | H10.3.1 | 50 | 31-5700 |
| | だいが苑 | 〃 醍醐1257 | 社会福祉法人 戸出福祉会 | H11.10.1 | 80 | 62-0010 |
| | 藤園苑 | 〃 早川390-1 | 社会福祉法人 早川福祉会 | H13.10.1 | 50 | 27-8288 |
| | ふしき苑 | 〃 伏木国分1-10-10 | 社会福祉法人 伏木会 | H15.4.1 | 80 | 44-7878 |
| | 二上万葉苑 | 〃 二上町1004 | 社会福祉法人 射水万葉会 | H15.4.1 | 80 | 25-0808 |
| | のむら藤園苑 | 〃 野村921-1 | 社会福祉法人 早川福祉会 | H17.4.1 | 44 | 20-8900 |
| | はるかぜ | 〃 オフィスパーク13 | 社会福祉法人 高岡南福祉会 | H18.6.21 | 50 | 63-8820 |
| | 志貴野長生寮 | 〃 滝新21-1 | 社会福祉法人 高岡市身体障害 者福祉会 | H19.4.1 | 80 | 36-8181 |
| | あさひ苑 | 〃 角561 | 社会福祉法人 あかね会 | H20.12.10 | 90 | 24-8800 |
| | かがやき | 〃 オフィスパーク3 | 社会福祉法人 高岡南福祉会 | H28.3.26 | 60 | 30-2028 |
| | あさひ苑アネックス | 〃 角561 | 社会福祉法人 あかね会 | H31.4.1 | 60 | 29-1212 |
| 介護老人保健施設 (老人保健施設) | 長寿苑 | 〃 京田72 | 医療法人社団 桑山会 | H2.5.28 | 100 | 26-5678 |
| | おおぞら | 〃 京田490 | 医療法人社団 紫蘭会 | H2. 7. 9 | 100 | 26-5111 |
| | さくら苑 | 〃 福岡町大野145 | 医療法人社団 志貴野会 | H6. 7.25 | 100 | 64-5885 |
| | やすらぎ | 〃 美幸町1-1-53 | 医療法人社団 誠林会 | H8. 5.28 | 100 | 27-3838 |
| | アルカディア雨晴 | 〃 太田桜谷23-1 | 医療法人社団 明寿会 | H9. 5. 1 | 100 | 44-8060 |
| | しきのケアセンター | 〃 鷺北新480 | 医療法人社団 志貴野会 | H12.6.7 | 88 | 27-8600 |
| | きぼう | 〃 和田1055 | 医療法人社団 正和会 | H16.4.19 | 80 | 29-3030 |
| 介護療養型医療施設 (療養病床) | サンバリー福岡病院 | 〃 福岡町大野150 | 医療法人社団 志貴野会 | H17.11.1 | 30 | 64-3535 |
| 介護医療院 | 介護医療院光ヶ丘 | 〃 西藤平蔵313 | 医療法人社団 紫蘭会 | H30.10.1 | 60 | 63-5353 |
| | 丹保病院介護医療院 | 〃 大坪町1-1-3 | 医療法人社団 桑山会 | H30.12.1 | 38 | 22-3719 |
| | 万葉病院 | 〃 西海老坂362 | 医療法人社団 川岸会 | R1.8.1 | 40 | 24-2163 |
| 特定施設入居者 生活介護 | リゾートビラ雨晴 | 〃 太田伊勢領1511-13 | 医療法人社団 明寿会 | H19.4.1 | 24 | 45-0117 |

| 施設区分 | 施 設 名 | 所 在 地 | 経営主体 | 開設年月日 | 定員 | 電話番号 |
|------------------|-------------------------|---------------|---------------------|-----------|----|---------|
| 通所介護 (デイサービス) | 鳳鳴苑デイサービスセンター | 高岡市 蔵野町3 | 社会福祉法人 福鳳会 | S62.11. 1 | 70 | 31-4567 |
| | 雨晴苑デイサービスセンター | 〃 太田58 | 社会福祉法人 永寿会 | H元.9. 1 | 30 | 44-0604 |
| | 社協デイサービスセンター | 〃 清水町1-7-30 | 社会福祉法人 高岡市社会福祉協議会 | H9.5.1 | 30 | 21-7727 |
| | 香野苑デイサービスセンター | 〃 上渡161 | 社会福祉法人 立野福祉会 | H10.3.1 | 85 | 31-5700 |
| | 高岡市だいきデイサービスセンター | 〃 醍醐1257 | 社会福祉法人 戸出福祉会 | H11.10.1 | 45 | 62-0270 |
| | ニチイケアセンター 能町 | 〃 能町南2-25 | (株)ニチイ学館 | H12.2.14 | 25 | 27-5220 |
| | アルデン赤丸デイサービスセンター | 〃 福岡町赤丸1103-1 | 社会福祉法人 福岡福祉会 | H12.2.14 | 35 | 31-5223 |
| | 高陵クリニック在宅介護 総合支援センターまいけ | 〃 野村23-1 | 医療法人社団 高陵クリニック | H12.9.1 | 30 | 26-6200 |
| | デイサービスセンター 藤園苑 | 〃 早川390-1 | 社会福祉法人 早川福祉会 | H13.10.1 | 45 | 27-8050 |
| | 高岡デイサービス センターきらら | 〃 千木屋町15 | 北陸調剤薬局(株) | H13.11.1 | 50 | 26-7747 |
| | ふしき苑デイサービス センター | 〃 伏木国分1-10-10 | 社会福祉法人 伏木会 | H15.4.1 | 40 | 44-7887 |
| | 二上万葉苑デイサービスセンター | 〃 二上町1004 | 社会福祉法人 射水万葉会 | H15.4.1 | 55 | 29-0171 |
| | 富綜ケアセンター いわせの | 〃 石瀬830-1 | 富山県総合 警備保障(株) | H15.10.1 | 30 | 21-3302 |
| | 高岡デイサービスセンター ゆ楽 | 〃 石瀬751 | 北陸調剤薬局(株) | H16.6.1 | 30 | 54-0034 |
| | みどり デイサービスセンター | 〃 横田町1丁目2-25 | (株)ケアホーム みどり | H16.6.1 | 30 | 21-3960 |
| | かざぐるま デイサービス | 〃 熊野町2-2 | (株)マルエケア | H16.11.1 | 34 | 23-3838 |
| | デイサービスセンター のむら藤園苑 | 〃 野村921-1 | 社会福祉法人 早川福祉会 | H17.4.1 | 45 | 20-8950 |
| | デイサービスゆめ | 〃 戸出町3-1-75 | 社会福祉法人 戸出福祉会 | H17.9.1 | 45 | 62-1255 |
| | デイサービスセンター はるかぜ | 〃 オフィスパーク13 | 社会福祉法人 高岡南福祉会 | H18.8.1 | 30 | 63-8825 |
| | JA高岡デイサービス もえぎの里 | 〃 二塚339-2 | 高岡市農業協同 組合 | H19.4.1 | 30 | 20-6025 |
| | ハートフルケアデ イサービスセンター | 〃 古定塚5-45 | (株)ハートフルケア | H22.6.1 | 50 | 20-8890 |
| | アルプス介護予防セン ター姫野 | 〃 姫野506 | (株)アルプス | H22.6.1 | 30 | 73-2666 |
| | プラトールケアセンター高 岡 | 〃 佐野1347-1 | (株)トータルアスレ チックケアミヤキ | H22.12.1 | 40 | 28-4521 |
| | デイサービスひだまり | 〃 佐野1095-2 | トータルメディカル 津沢(株) | H23.8.1 | 30 | 23-3350 |
| | サニーデイサービスセ ンター | 〃 福岡町本領259-7 | (株)ファインライフ | H23.9.1 | 34 | 64-6032 |
| | 高志の郷デイサービス センター | 〃 横田本町5-21 | 社会福祉法人 福鳳会 | H24.8.1 | 20 | 25-8855 |
| | デイサービス清水館つ どり | 〃 清水町3丁目3-58 | 社会福祉法人 戸出福祉会 | H25.6.1 | 30 | 50-8251 |
| | プラトールケアセンター中 保 | 〃 中保1294 | (株)トータルアスレ チックケアミヤキ | H26.1.1 | 20 | 31-6661 |
| | 和の郷高岡 | 〃 長江464-1 | 社会福祉法人 新湊福祉会 | H27.6.1 | 20 | 54-0352 |
| | 樹楽高岡 | 〃 明野町6-1 | (株)YUSIN | H27.9.1 | 25 | 54-0732 |
| | デイサービスあさひの 里 | 〃 鷺北新185 | 社会福祉法人 あかね会 | H28.4.1 | 30 | 21-8688 |
| | ユートピア大滝デ イサービスセンター | 〃 福岡町大滝928-1 | ファインホーム (株) | H28.10.1 | 30 | 64-0060 |

| 施設区分 | 施 設 名 | 所 在 地 | 経営主体 | 開設年月日 | 定員 | 電話番号 |
|-------------------------------|--------------------|---------------|-------------------------|-----------|----|---------|
| 通所リハビリ テーション (デイケア) | 長寿苑 | 高岡市 京田72 | 医療法人社団 桑山会 | H2.5.28 | 35 | 26-5678 |
| | おおぞら | 〃 京田490 | 医療法人社団 紫蘭会 | H2.7.9 | 40 | 26-5111 |
| | さくら苑 | 〃 福岡町大野145 | 医療法人社団 志貴野会 | H6.7.25 | 25 | 64-5885 |
| | やすらぎ | 〃 美幸町1-1-53 | 医療法人社団 誠林会 | H8.5.28 | 40 | 27-3838 |
| | アルカディア雨晴 | 〃 太田桜谷23-1 | 医療法人社団 明寿会 | H9.5.1 | 35 | 44-8060 |
| | しきのケアセンター | 〃 鷺北新480 | 医療法人社団 志貴野会 | H12.6.7 | 25 | 27-8600 |
| | デイケア光ヶ丘 | 〃 西藤平蔵313 | 医療法人社団 紫蘭会 | H12.1.11 | 40 | 63-5353 |
| | 万葉病院 | 〃 西海老坂362 | 医療法人社団 川岸会 | H13.6.29 | 20 | 24-2163 |
| | きぼう | 〃 和田1055 | 医療法人社団 正和会 | H16.4.19 | 30 | 29-3030 |
| 認知症対応型 共同生活介護 (グループホーム) | ローカルセンター高岡 | 〃 野村1474-1-2 | (株)永田 メディカル | H14.8.1 | 18 | 32-1566 |
| | グループホーム緑彩館 | 〃 戸出市野瀬393-3 | 医療法人社団 市野瀬和田内科 医院 | H14.11.1 | 9 | 63-1006 |
| | ケアホームみどり | 〃 横田町1丁目2-25 | (株)ケアホーム みどり | H16.6.1 | 18 | 21-2040 |
| | ローカルセンター野村 | 〃 野村601-1 | (株)永田メディカル | H16.10.1 | 18 | 29-0377 |
| | かざぐるまグループホーム | 〃 熊野町2-2 | (有)マルエケア | H16.11.1 | 9 | 23-3838 |
| | グループホーム ひだまり高岡 | 〃 蓮花寺1-1 | トータルメディカル 津沢(株) | H17.10.1 | 18 | 22-1152 |
| | はびねすグループホーム 高岡南 | 〃 戸出町4-12-88 | (株)北陸福祉会 | H19.10.1 | 9 | 62-0777 |
| | ケアホーム国吉あいの風 | 〃 国吉752-1 | ユニバーサル トラスト(株) | H20.4.1 | 9 | 32-1333 |
| | グループホームあゆみ | 〃 福岡町一歩二歩465 | (株)あゆみ | H21.4.1 | 18 | 64-6111 |
| | はびねすグループホーム いずみ | 〃 泉町9-35 | (株)北陸福祉会 | H21.5.1 | 18 | 23-2288 |
| | ニチイケアセンター高岡 | 〃 中川栄町5-13 | (株)ニチイ学館 | H21.10.1 | 18 | 28-1061 |
| | ケアホーム二上あいの風 | 〃 二上町1144-1 | ユニバーサル(株) | H23.4.1 | 9 | 30-2300 |
| | 藤園苑グループホーム ひびき | 〃 早川388-1 | 社会福祉法人 早川福祉会 | H23.4.1 | 18 | 27-8885 |
| | ケアタウンふくおか | 〃 福岡町上養78-1 | (株)ハートフル | H23.4.1 | 9 | 64-1205 |
| | グループホーム ひだまり南星 | 〃 佐野1095-2 | トータル・メディカル 津沢(株) | H23.8.1 | 18 | 23-3301 |
| | ケアホームなかそね | 〃 中曽根2374 | (株)メディカルケア | H23.9.1 | 9 | 54-0023 |
| | はびねすグループホーム 太陽 | 〃 神田新町27 | (株)北陸福祉会 | H23.12.15 | 18 | 25-9555 |
| | グループホームかたか ごの郷 | 〃 伏木矢田上町134-5 | (株)ウェブインテリ ジェンス | H25.5.1 | 9 | 44-1771 |
| | のんのさんの家よりどころ | 〃 二塚1155-1 | 特定非営利活動 法人よりどころ | H25.5.1 | 9 | 63-2121 |
| | グループホーム戸出し スペクト | 〃 戸出町3丁目19-50 | 医療法人社団 昂尚会 | H25.5.11 | 18 | 62-1200 |
| | はなみずき | 〃 中曽根500 | (株)健美福祉会 | H26.4.1 | 18 | 75-3495 |
| | グループホーム中田館 | 〃 下麻生89-2 | 社会福祉法人戸 出福祉会 | H26.6.1 | 18 | 36-2666 |
| | グループホーム白寿園 能町 | 〃 能町南2-21 | (株)WALK | H27.3.1 | 18 | 21-0991 |

| 施設区分 | 施 設 名 | 所 在 地 | 経営主体 | 開設年月日 | 定員 | 電話番号 |
|-------------------------------|----------------------------|----------------|------------------|-----------|----|---------|
| 認知症対応型 共同生活介護 (グループホーム) | グループホームひだまり御車山 | 高岡市 木津675-1 | トータル・メディカル津沢(株) | H27.3.16 | 18 | 22-5700 |
| | グループホーム如意の里 | 〃 伏木本町10-8 | 社会福祉法人伏木会 | H27.4.1 | 9 | 53-5807 |
| | グループホームあつとほーむ米島 | 〃 米島329-3 | 医療法人社団明寿会 | H27.4.1 | 9 | 25-4211 |
| | 福祉コミュニティ高岡あいの風 | 〃 内免5丁目50-1 | 社会福祉法人あいの風福祉会 | H27.4.1 | 18 | 26-0311 |
| | こふの希 | 〃 伏木矢田上町201-10 | (株)こふの希 | H28.4.1 | 18 | 44-1453 |
| | 愛の家グループホーム高岡美幸 | 〃 美幸町1-4-47 | メディカル・ケア・サービス(株) | H28.5.20 | 18 | 28-5020 |
| | グループホームひだまり街なか | 〃 博労町5-13 | トータル・メディカル津沢(株) | H28.8.1 | 18 | 23-2001 |
| | グループホーム森の住まい | 〃 福岡町江尻219-1 | (有)伊勢彦 | H29.10.10 | 9 | 64-6833 |
| | グループホーム白寿園戸出 | 〃 戸出吉住新14-1 | (株)WALK | H29.11.3 | 18 | 63-0991 |
| | グループホームむら花 | 〃 富岡町2-40 | 八起商事(株) | H30.10.1 | 18 | 95-3130 |
| 小規模多機能型 居宅介護 | JA高岡小規模多機能もえぎの里 | 〃 二塚339-2 | 高岡市農業協同組合 | H19.4.1 | 25 | 26-7470 |
| | 春日の家 | 〃 戸出春日626 | エスエイチ(株) | H19.5.1 | 20 | 63-3980 |
| | ケアホーム国吉あいの風 | 〃 国吉752-1 | ユニバーサルトラスト(株) | H20.4.1 | 25 | 32-1333 |
| | ケアホームまきの | 〃 下牧野3334-2 | (株)メディカルケア | H21.4.1 | 15 | 82-1507 |
| | ケアホームかたかごの郷 | 〃 伏木古府2-6-2 | (株)ウェブインテリジェンス | H21.4.1 | 25 | 44-1666 |
| | ケアホーム二上あいの風 | 〃 二上町1144-1 | ユニバーサル(株) | H23.4.1 | 29 | 30-2300 |
| | だいが清水館 | 〃 清水町3-3-58 | 社会福祉法人戸出福祉会 | H23.4.1 | 29 | 50-8250 |
| | 太陽の庵 | 〃 福岡町下養新336 | (株)レストハウスサンエール | H23.4.1 | 29 | 64-5580 |
| | ケアホームなかそね | 〃 中曽根2374 | (株)メディカルケア | H23.9.1 | 29 | 54-0023 |
| | 小規模多機能ホームひらすまあらいべ | 〃 木町1-40 | 特定非営利法人ひらすま | H24.4.1 | 25 | 24-4021 |
| | だいが中田館 | 〃 下麻生89-2 | 社会福祉法人戸出福祉会 | H26.8.1 | 29 | 36-2889 |
| | ケアホーム如意の里 | 〃 伏木本町10-8 | 社会福祉法人伏木会 | H27.4.1 | 25 | 53-5808 |
| | 和の郷高岡 | 〃 長江464-1 | 社会福祉法人新湊福祉会 | H27.6.1 | 25 | 53-5665 |
| | 小規模多機能型居宅介護 森の住まい | 〃 福岡町江尻219-1 | (有)伊勢彦 | H28.7.18 | 25 | 64-3988 |
| | けんせいきょう 輝 城東 | 〃 城東1丁目787 | 富山県生活協同組合 | H29.6.13 | 29 | 30-2071 |
| 認知症対応型 通所介護 | 認知症対応型デイサービスセンターのむら藤園苑 | 〃 野村921-1 | 社会福祉法人早川福祉会 | H19.4.1 | 12 | 20-8950 |
| | 認知症対応型香野苑 デイサービスセンター | 〃 上渡161 | 社会福祉法人立野福祉会 | H20.4.1 | 12 | 31-5700 |
| | デイサービスふれあい長寿苑 | 〃 京田72 | 医療法人社団桑山会 | H21.3.1 | 12 | 26-5678 |
| | デイサービスセンターかたかごの郷 | 〃 伏木古府2-6-2 | (株)ウェブインテリジェンス | H21.4.1 | 12 | 44-1666 |
| | 認知症対応型鳳鳴苑 デイサービスセンターえがお | 〃 蔵野町3 | 社会福祉法人福鳳会 | H22.1.1 | 12 | 31-4567 |
| | ケアホーム二上あいの風 | 〃 二上町1144-1 | ユニバーサル(株) | H23.4.1 | 12 | 30-2300 |
| | 藤園苑デイサービスセンターひびき | 〃 早川388-1 | 社会福祉法人早川福祉会 | H23.4.1 | 12 | 27-8088 |

| 施設区分 | 施設名 | 所在地 | 経営主体 | 開設年月日 | 定員 | 電話番号 |
|------------|--------------------------|---------------|-------------------------|----------|----|---------|
| 認知症対応型通所介護 | 認知症対応型デイサービスセンターといで野はるかぜ | 高岡市 戸出町3丁目951 | 社会福祉法人 高岡南福祉会 | H23.4.20 | 12 | 54-5080 |
| | デイサービス清水館いこい | 〃 清水町3-3-58 | 社会福祉法人 戸出福祉会 | H23.5.1 | 12 | 50-8250 |
| | 認知症デイサービスひだまり南星 | 〃 佐野1095-2 | トータル・メディカル 津沢(株) | H23.8.1 | 12 | 23-3350 |
| | はなみずき | 〃 中曽根500 | (株)健美福祉会 | H26.4.1 | 12 | 75-3495 |
| | デイサービスセンター 如意の里 | 〃 伏木本町10-8 | 社会福祉法人 伏木会 | H27.4.1 | 12 | 53-5806 |
| | デイサービスアネックス 米島 | 〃 米島329-3 | 医療法人社団 明寿会 | H27.4.1 | 12 | 25-4211 |
| | 福祉コミュニティ高岡あいの風 | 〃 内免5丁目50-1 | 社会福祉法人 あいの風福祉会 | H27.4.1 | 12 | 26-0311 |
| | 和の郷高岡 | 〃 長江464-1 | 社会福祉法人 新湊福祉会 | H27.6.1 | 12 | 53-5665 |
| | にんきデイ中田館 | 〃 下麻生89-2 | 社会福祉法人 戸出福祉会 | H28.4.1 | 12 | 36-2888 |
| 地域密着型通所介護 | 市野瀬和田内科医院 | 〃 戸出市野瀬388 | 医療法人社団 市野瀬和田内科医院 | H12.3.8 | 14 | 63-1118 |
| | デイサービスセンター さがの苑 | 〃 佐加野1701 | 社会福祉法人 富山県呉西愛育会 | H4.1.10 | 15 | 28-0088 |
| | 高岡地域福祉事業所 デイサービスぼびー | 〃 大坪町3-5-1 | 企業組合 労協 センター事業団 | H15.8.1 | 10 | 27-8101 |
| | 小規模共生ホームひらすま通所介護事業所 | 〃 木町2-25 | 特定非営利活動 法人ひらすま | H16.4.1 | 10 | 25-5010 |
| | デイケアハウス 手をつなごう | 〃 本丸町13-18 | 特定非営利活動 法人デイケアハウス手をつなごう | H16.5.1 | 10 | 21-0976 |
| | ファミリーサポート ハウスわか木 | 〃 波岡61-1 | (有)わか木 | H16.7.1 | 10 | 23-9080 |
| | 二塚よりどころ | 〃 二塚1316 | NPO法人 よりどころ | H18.12.1 | 10 | 63-1212 |
| | 志貴野長生寮デイサービスセンター | 〃 滝新21-1 | 社会福祉法人 高岡市身体障害者福祉会 | H19.4.1 | 15 | 36-8850 |
| | 富山型デイサービス ふく福 | 〃 福岡町福岡新295 | NPO法人 ウェルネット | H21.8.1 | 10 | 64-2929 |
| | 赤れんが | 〃 放生津8-1 | ハッピーライフ(株) | H23.4.1 | 10 | 50-8588 |
| | リハビリ・デイサービスたかおか | 〃 横田本町8-10 | ライフ・クリエイト(株) | H25.4.1 | 18 | 73-2891 |
| | あつとほーむ米島デイサービスセンター | 〃 米島328-1 | 医療法人社団 明寿会 | H25.12.1 | 18 | 25-7760 |
| | 通所介護 雅-みやび- | 〃 京田281-1 | (株)Q・O・L | H26.4.1 | 18 | 50-8773 |
| | はなれの家 | 〃 放生津8-6 | ハッピーライフ株式会社 | H26.4.1 | 10 | 50-8588 |
| | げんきデイ中田館 | 〃 下麻生89-2 | 社会福祉法人 戸出福祉会 | H26.6.1 | 10 | 36-2888 |
| | フクシアケアセンター | 〃 明園町9-12 | (株)ケアサポート たなか | H27.3.1 | 10 | 27-1031 |
| | 福祉コミュニティ高岡あいの風 | 〃 内免5丁目50-1 | 社会福祉法人 あいの風福祉会 | H27.4.1 | 10 | 26-0311 |
| | 吉久デイサービス むら花 | 〃 吉久2-3-17 | 八起商事(株) | H27.4.1 | 10 | 84-8778 |
| | のぞみリハビリテーションアカデミー | 〃 清水町三丁目6-33 | 健生(株) | H27.11.1 | 10 | 24-7350 |
| | 富山型デイサービス もみじ | 〃 中保1389-1 | (株)マスダ | H28.5.1 | 15 | 31-5557 |
| | デイサービスセンター 縁 | 〃 大野172 | (株)アシストケア | H28.7.22 | 10 | 54-5926 |

| 施設区分 | 施設名 | 所在地 | 経営主体 | 開設年月日 | 定員 | 電話番号 |
|------------------------|--------------------------|-----------------------------------|----------------------|-----------|----|--------------|
| 地域密着型 通所介護 | いそべ家具 デイサー ビス未来 | 高岡市 内免3-380-1 | (有)礒信家具 | H28.11.1 | 10 | 30-4123 |
| | イェトカフェ戸出春日 | 〃 戸出春日631 | エスエイチ(株) | H29.4.1 | 15 | 54-0097 |
| | デイサービスおはな | 〃 辻319-2 | ㈱おはなファミ リー | H29.10.30 | 15 | 31-0870 |
| | リハビリデイ藤園苑一歩 一歩 | 〃 早川262-1 | 社会福祉法人 早川福祉会 | H30.4.1 | 10 | 21-8133 |
| | かの苑リハビリ強化型 デイサービス | 〃 上渡16-2 | 社会福祉法人 立野福祉会 | R1.7.1 | 10 | 31-3888 |
| 地域密着型 特別養護 老人ホーム | 特別養護老人ホームだ いご苑 | 〃 醍醐1257 | 社会福祉法人戸 出福祉会 | H27.4.1 | 10 | 62-0010 |
| | 福祉コミュニティ高岡あ いの風 | 〃 内免五丁目50-1 | 社会福祉法人あ いの風福祉会 | H27.4.1 | 29 | 26-0311 |
| | 和の郷高岡 | 〃 長江464-1 | 社会福祉法人新 湊福祉会 | H27.6.1 | 29 | 53-5665 |
| | 地域密着型小規模特 別養護老人ホーム雅 | 〃 問屋町190-1 | 社会福祉法人 Q.O.L福祉会 | H31.2.4 | 29 | 92-3500 |
| 看護小規模多機能 型居宅介護 | 福祉コミュニティ高岡あ いの風 | 〃 内免5丁目50-1 | 社会福祉法人 あいの風福祉会 | R2.4.1 | 29 | 26-0311 |
| 訪問型サービスA | だいが苑ヘルパース テーション | 〃 醍醐1257 | 社会福祉法人戸 出福祉会 | H29. 4. 1 | | 62-0170 |
| | 雨晴苑ホームヘル パー事業所 | 〃 太田58 | 社会福祉法人永 寿会 | H29. 4. 1 | | 44-2240 |
| | ふしき苑ヘルパース テーション | 〃 伏木国分1-10-10 | 社会福祉法人伏 木会 | H29. 4. 1 | | 44-7887 |
| | ヘルパースステーシ ョン藤園苑 | 〃 早川390-1 | 社会福祉法人早 川福祉会 | H29. 4. 1 | | 27-8070 |
| | 社協ホームヘルパー ステーション | 〃 清水町1-7-30 | 社会福祉法人高岡 市社会福祉協議会 | H29. 4. 1 | | 23-2968 |
| | 鳳鳴苑デイサービス センター | 〃 蔵野町3 | 社会福祉法人福 鳳会 | H29. 4. 1 | | 31-4025 |
| | J A高岡ホームヘル パーステーション | 〃 二塚339- 2 | 高岡市農業協同 組合 | H29. 4. 1 | | 20-6667 |
| | 香野苑ホームヘルプ サービス | 〃 上渡161 | 社会福祉法人立 野福祉会 | H29. 4. 1 | | 31-5700 |
| | よるこび高岡南ケア センター | 〃 佐野654番地5 中部ハイツ1階 | 社会福祉法人射 水万葉会 | H29. 4. 1 | | 29-2561 |
| | 富綜ヘルパーステー ション | 〃 石瀬830- 1 | 富山県総合警備 保障(株) | H29. 4. 1 | | 32-1575 |
| | ヘルパースステーシ ョンのむら藤園苑 | 〃 野村923- 4サン ビューハイムのむ ら103号 | 社会福祉法人早 川福祉会 | H29. 4. 1 | | 20-8910 |
| | きらめき介護サービ ス | 〃 オフィスパーク5 2F | 特定非営利活動 法人かがやき | H29. 5. 1 | | 63-5277 |
| | 訪問介護 ひまわり | 〃 木津597-1 | (株)フォレスト リーフ | H29. 6. 1 | | 23-3012 |
| | 有限会社ヘルパーサ ビスセンター高岡 | 〃 中央町72 | (有)ヘルパーサ ビスセンター高岡 | H29. 6. 1 | | 22-0688 |
| | 訪問介護事業所コ ミュニティケア | 〃 太田伊勢領1151-3 | (有)マルチメディ アネットワーク | H29. 6. 1 | | 45-0117 |
| | ケアタクシーあかし あ | 〃 下島町286-1 | ㈱ユーテック | H29. 9. 1 | | 53-5902 |
| | 援JOYヘルパーステー ション | 〃 開発本町6-14 | ㈱エンジョイライ フサポーター | H31. 4. 1 | | 0766-26-7071 |
| | はまなす苑氷見指定 居宅訪問介護事業所 | 氷見市島尾837 | 社会福祉法人 はまなす厚生会 | H29. 4. 1 | | 0766-91-7700 |
| | 北陸メディカルサー ビス株式会社介護事業部 | 富山市奥井町4-36 | 北陸メディカル サービス(株) | H29. 5. 1 | | 076-443-3855 |
| 通所型サービスA | ファミリーサポート ハウスわか木 | 高岡市 波岡61-1 | (有)わか木 | H29. 4. 1 | 2 | 23-9080 |
| | のぞみリハビリテー ションアカデミー | 〃 清水町三丁目6-33 | 健生(株) | H29. 4. 1 | 10 | 24-7350 |
| | デイサービスセン ター緑 | 〃 大野172 | (株)アシストケ ア | H29. 4. 1 | 3 | 54-5926 |
| | 鳳鳴苑デイサービス センター | 〃 蔵野町3 | 社会福祉法人 福鳳会 | H29. 4. 1 | 12 | 31-4414 |

| 施設区分 | 施 設 名 | 所 在 地 | 経営主体 | 開設年月日 | 定員 | 電話番号 |
|----------|-------------------|----------------|------------------|-----------|----|---------|
| 通所型サービスA | 雨晴苑デイサービスセンター | 高岡市 太田58 | 社会福祉法人永寿会 | H29. 4. 1 | 5 | 44-0604 |
| | 社協デイサービスセンター | 〃 清水町1-7-30 | 社会福祉法人高岡市社会福祉協議会 | H29. 4. 1 | 10 | 21-7727 |
| | 香野苑デイサービスセンター | 〃 上渡161 | 社会福祉法人立野福祉会 | H29. 4. 1 | 15 | 31-5700 |
| | アルテン赤丸デイサービスセンター | 〃 福岡町赤丸1103-1 | 社会福祉法人福岡福祉会 | H29. 4. 1 | 10 | 31-5223 |
| | デイサービスセンター藤園苑 | 〃 早川390-1 | 社会福祉法人早川福祉会 | H29. 4. 1 | 5 | 27-8050 |
| | 高岡デイサービスセンターきらら | 〃 千木屋町15 | 北陸調剤薬局(株) | H29. 4. 1 | 15 | 26-7747 |
| | ふしき苑デイサービスセンター | 〃 伏木国分1-10-10 | 社会福祉法人伏木会 | H29. 4. 1 | 15 | 44-7887 |
| | 二上万葉苑デイサービスセンター | 〃 二上町1004 | 社会福祉法人射水万葉会 | H29. 4. 1 | 10 | 29-0171 |
| | 富綜ケアセンターいわせの | 〃 石瀬830-1 | 富山県総合警備保障(株) | H29. 4. 1 | 15 | 21-3302 |
| | 高岡デイサービスセンターゆ楽 | 〃 石瀬751 | 北陸調剤薬局(株) | H29. 4. 1 | 8 | 28-9797 |
| | みどりデイサービスセンター | 〃 横田町 1 丁目2-25 | (株)ケアホームみどり | H29. 4. 1 | 10 | 21-3960 |
| | デイサービスセンターのむら藤園苑 | 〃 野村921-1 | 社会福祉法人早川福祉会 | H29. 4. 1 | 10 | 20-8950 |
| | デイサービスゆめ | 〃 戸出町3-1-75 | 社会福祉法人戸出福祉会 | H29. 4. 1 | 15 | 62-1255 |
| | J A高岡デイサービスもえぎの里 | 〃 二塚 3 3 9 - 2 | 高岡市農業協同組合 | H29. 4. 1 | 5 | 26-7470 |
| | ハートフルケアデイサービスセンター | 〃 古定塚5-45 | (株)ハートフルケア | H29. 4. 1 | 15 | 20-8890 |
| | アルプス介護予防センター姫野 | 〃 姫野506 | (株)アルプス | H29. 4. 1 | 20 | 73-2666 |
| | サニーデイサービスセンター | 〃 福岡町本領259-7 | (株)ファインライフ | H29. 4. 1 | 10 | 64-6032 |
| | デイサービス清水館つどい | 〃 清水町3丁目3-58 | 社会福祉法人戸出福祉会 | H29. 4. 1 | 15 | 50-8251 |
| | 和の郷高岡 | 〃 長江464-1 | 社会福祉法人新湊福祉会 | H29. 4. 1 | 6 | 53-5665 |
| | 樹楽高岡 | 〃 明野町6-1 | (株)YUSHIN | H29. 4. 1 | 5 | 54-0732 |
| | ユートピア大滝デイサービスセンター | 〃 福岡町大滝928-1 | ファインホーム(株) | H29. 4. 1 | 5 | 64-0060 |
| | 柴田接骨院 | 〃 伏木古国府1-9 | 柴田接骨院 | H29. 4. 1 | 5 | 44-3367 |
| | サトウ接骨院 | 〃 伏木錦町12-2 | サトウ接骨院 | H29. 4. 1 | 7 | 44-6550 |
| | 中川接骨院 | 〃 能町南2-53 | 中川接骨院 | H29. 4. 1 | 7 | 26-5755 |
| | 原接骨院 | 〃 姫野402-2 | 原接骨院 | H29. 4. 1 | 7 | 84-7314 |
| | 立野高田接骨院 | 〃 立野1278-6 | 立野高田接骨院 | H29. 4. 1 | 7 | 31-5151 |
| | 杉ノ木接骨院 | 〃 柴野内島787-1 | 杉ノ木接骨院 | H29. 4. 1 | 5 | 31-4600 |
| | 島田接骨院 | 〃 下麻生1088 | 島田接骨院 | H29. 4. 1 | 7 | 36-1626 |
| | 広川接骨院 | 〃 戸出町5-3-28 | 広川接骨院 | H29. 4. 1 | 10 | 63-3301 |
| | 関岡接骨院 | 〃 戸出町2-4-27 | 関岡接骨院 | H29. 4. 1 | 7 | 63-3713 |
| | じさき接骨院 | 〃 福岡町大滝418-8 | じさき接骨院 | H29. 4. 1 | 7 | 64-5308 |
| | かざぐるま デイサービス | 〃 熊野町2-2 | (株)マルエケア | H29. 5. 1 | 4 | 23-3838 |
| | 富山型デイサービス ふく福 | 〃 福岡町福岡新295 | NP0法人 ウエルネット | H29. 5. 1 | 2 | 64-2929 |

| 施設区分 | 施 設 名 | 所 在 地 | 経営主体 | 開設年月日 | 定員 | 電話番号 |
|----------|------------------------|---------------|------------------|-------------|----|--------------|
| 通所型サービスA | 高陵クリニック在宅介護総合支援センターまいけ | 高岡市 野村23-1 | 医療法人社団 高陵クリニック | H29. 5. 1 | 5 | 27-0070 |
| | リハビリ・デイサービスたかおか | 〃 横田本町8-10 | ライフ・クリエイト(株) | H29. 5. 1 | 18 | 67-2001 |
| | 通所介護 雅-みやび- | 〃 京田281-1 | ㈱Q・O・L | H29. 5. 1 | 3 | 50-8773 |
| | フクシアケアセンター | 〃 明園町9-12 | ㈱ケアサポート たなか | H29. 5. 1 | 3 | 27-1031 |
| | いそべ家具 デイサービス未来 | 〃 内免3-380-1 | (有)磯信家具 | H29. 5. 1 | 15 | 30-4123 |
| | デイサービスセンター はるかぜ | 〃 オフィスパーク13 | 社会福祉法人 高岡南福祉会 | H29. 5. 1 | 5 | 63-8825 |
| | 富山型デイサービスもみじ | 〃 中保1389-1 | (株)マスダ | H29. 6. 1 | 10 | 31-5550 |
| | イエトカフェ戸出春日 | 〃 戸出春日631 | エスエイチ(株) | H29. 6. 1 | 3 | 54-0097 |
| | デイサービスあさひの里 | 〃 鷺北新185 | 社会福祉法人 あかね会 | H29. 7. 1 | 5 | 21-8688 |
| | 二塚よりどころ | 〃 二塚1316 | NPO法人 よりどころ | H29. 10. 1 | 2 | 63-1212 |
| | デイケアハウス 手をつなごう | 〃 本丸町13-18 | NPO法人 手をつなごう | H29. 12. 1 | 1 | 21-0976 |
| | デイサービスおはな | 〃 辻319-2 | ㈱おはなファミリー | H29. 10. 30 | 10 | 31-0870 |
| | リハビリデイ藤園苑 一歩一歩 | 〃 早川262-1 | 社会福祉法人 早川福祉会 | H30. 4. 1 | 5 | 21-8133 |
| | デイサービスひだまり | 〃 佐野1095-2 | トータル・メディカル津沢㈱ | H30. 8. 1 | 5 | 25-3333 |
| | プラトールケアセンター戸出 | 〃 戸出伊勢領2551-1 | ㈱トータルアスレチックケアミヤキ | H30. 9. 1 | 30 | 53-5971 |
| | 高志の郷デイサービスセンター | 〃 横田本町5-21 | (社福) 福鳳会 | H31. 2. 1 | 3 | 25-8855 |
| | かの苑リハビリ強化型デイサービス | 〃 上渡16-2 | 社会福祉法人 立野福祉会 | R1.8.1 | 10 | 31-3888 |
| | 一休庵デイサービスセンター | 富山市四片1133-1 | (株)一休庵 | H29. 6. 1 | 6 | 076-435-6888 |
| | 富山型デイサービス 大きな手小さな手 | 富山市蓮町2-9-8 | NPO法人 大きな手小さな手 | H30. 2. 1 | 11 | 076-471-5223 |
| | 海王デイサービス | 射水市海王町25 | 医療法人社団 矢野神経内科医院 | H29. 4. 1 | 10 | 0766-83-7111 |
| | りらいあんす | 射水市寺塚原188 | (株)カツヤマ | H29. 4. 1 | 25 | 0766-83-7200 |
| | くなどデイサービスセンター | 射水市久々湊448 | 社会福祉法人 喜寿会 | H29. 5. 1 | 4 | 0766-83-0521 |
| | 太閤の杜デイサービスセンター | 射水市中太閤山18-1-2 | 社会福祉法人 小杉福祉会 | H29. 7. 1 | 2 | 0766-56-8730 |
| | プラトールケアセンター栄町 | 砺波市栄町224 | ㈱トータルアスレチックケアミヤキ | H29. 4. 1 | 35 | 0763-55-6804 |
| | デイサービス青空 | 砺波市矢木218 | NPO法人 デイサービス青空 | H29. 5. 1 | 5 | 0763-33-1504 |
| | リハビリ・デイサービスおやべ | 小矢部市赤倉207 | ライフ・クリエイト(株) | H29. 12. 1 | 3 | 0766-67-2001 |
| | 大浦デイサービスセンター笑笑 | 氷見市大浦字細越10-3 | (株)ひみ家 | H29. 4. 1 | 20 | 0766-91-9071 |
| | 鶴亀荘 | 氷見市柳田1355-2 | (有)西条ヘルスケアサービス | H29. 4. 1 | 5 | 0766-91-5533 |
| | 明善寺デイサービス あんのん | 氷見市堀田1195-2 | 宗教法人 明善寺 | H29. 8. 1 | 5 | 0766-92-7008 |
| | はまなす苑氷見デイサービスセンター | 氷見市島尾791 | 社会福祉法人 はまなす厚生会 | H29. 9. 1 | 35 | 0766-91-7700 |
| ケアハウス | 伏木万葉の里 | 高岡市 伏木中央町3-20 | 社会福祉法人 伏木会 | H10.10.1 | 50 | 45-0300 |
| | おおぞら | 〃 京田490 | 医療法人社団 紫蘭会 | H13.9.1 | 24 | 26-5111 |
| 生活支援ハウス | いきいきサポートセンターゆめ | 〃 戸出町3-1-75 | 社会福祉法人 戸出福祉会 | H17.9.1 | 20 | 62-1255 |

| 施設区分 | 施 設 名 | 所 在 地 | 経営主体 | 開設年月日 | 定員 | 電話番号 |
|------------------|-----------------------|----------------|-----------------------------|-----------|----|---------|
| 老人福祉センター | 高岡市伏木 老人福祉センター | 高岡市 伏木国分1丁目7-8 | 伏木地区社会福祉協議会 | S58.4.1 | | 44-6323 |
| | 高岡市東部 老人福祉センター | 〃 蓮花寺578-1 | 社会福祉法人 高岡市社会福祉協議会 | H3.5.1 | | 26-3381 |
| | 高岡市牧野 老人福祉センター | 〃 上牧野133 | 牧野校下社会福祉協議会 | H13.10.2 | | 83-7650 |
| | 高岡市西部 老人福祉センター | 〃 柴野内島2-1 | 東五位校下社会福祉協議会 | H19.12.17 | | 31-5558 |
| 高齢者労働能力 活用施設 | (公社)高岡市シルバー 人材センター | 〃 博労本町4-1 | 公益社団法人 高岡市シルバー 人材センター | S57.10.13 | | 20-1650 |
| 有料老人ホーム (介護型) | リゾートビラ雨晴 | 〃 太田伊勢領1511-13 | (有)マルチメディア ネットワーク | H16.10.18 | 41 | 45-0117 |
| 有料老人ホーム (住宅型) | 高岡南星老人ホーム | 〃 佐野1095-2 | トータル・メディカル 津沢(株) | H23.8.11 | 18 | 25-3333 |
| | シルバーホーム 二上あいの風 | 〃 二上町1144-2 | (株)ライフケア システム | H23.10.1 | 20 | 30-2400 |
| | サンケア高岡 | 〃 赤祖父636 | 神崎福祉会(株) | H23.10.1 | 51 | 50-9006 |
| | 高岡やすらぎの里 凜花園 | 〃 戸出町3丁目15-15 | (株)医療コーポレー ション | H24.12.3 | 50 | 63-1311 |
| | サンヴィラ大野 | 〃 大野172 | (株)アシストケア | H28.10.25 | 54 | 54-5925 |
| | うちくる高岡古定塚 | 〃 古定塚9-5 | (株)うちくる | H28.12.1 | 32 | 23-1288 |
| | ケアコミュニテイしんせい | 〃 石瀬615-1 | (株)メディカルケア | H29.11.1 | 32 | 50-8595 |
| | 有料老人ホーム おおぞら | 〃 京田490 | 医療法人社団 紫蘭会 | H30.1.1 | 9 | 26-5111 |
| 高齢者優良 賃貸住宅 | グランソレイユ高岡 | 〃 向野町1丁目41 | 北陸調剤薬局(株) | H17.6 | 61 | 28-2808 |
| サービス付高齢者 向け住宅 | 高志の郷 | 〃 横田本町601 | 社会福祉法人 福鳳会 | H24.7 | 45 | 25-4500 |
| | だいが清水館 | 〃 清水町3丁目3-58 | 社会福祉法人 戸出福祉会 | H25.6 | 15 | 50-8250 |
| | ケアホームくつろぎの里 | 〃 木津800-1 | アルカスコーポ レーション株式会 社 | H25.8 | 24 | 28-0085 |
| | あつとほーむ米島 | 〃 米島328-1 | 新生開発株式会 社 | H25.11 | 30 | 25-7760 |
| | サコージュのむら | 〃 野村846-1 | 社会福祉法人 射水万葉会 | H26.3 | 20 | 30-2101 |
| | シルバーホーム高岡あ いの風 | 〃 内免5丁目50-1 | 社会福祉法人 あいの風福祉会 | H27.4 | 24 | 26-0311 |
| | シニアヴィラあさひの里 | 〃 鷺北新185 | 社会福祉法人 あかね会 | H28.4 | 40 | 21-8688 |
| | 森の住まい | 〃 福岡町江尻219 | (有)伊勢彦 | H28.7 | 10 | 64-3988 |
| | ユートピア大滝 | 〃 福岡町大滝928-1 | ファインホーム (株) | H28.10 | 29 | 64-0064 |
| | ケアホーム高岡ほほえ み館 | 〃 木津1280-1 | (株)フォレストリーフ | H28.9 | 29 | 28-0085 |
| | ケアホームフォレスト リーフ木津 | 〃 木津597-1 | (株)フォレストリーフ | H31.3 | 30 | 23-3012 |
| | シニアレジデンスかの 苑 | 〃 上渡16-2 | 社会福祉法人 立野福祉会 | R1.5 | 69 | 31-3888 |