

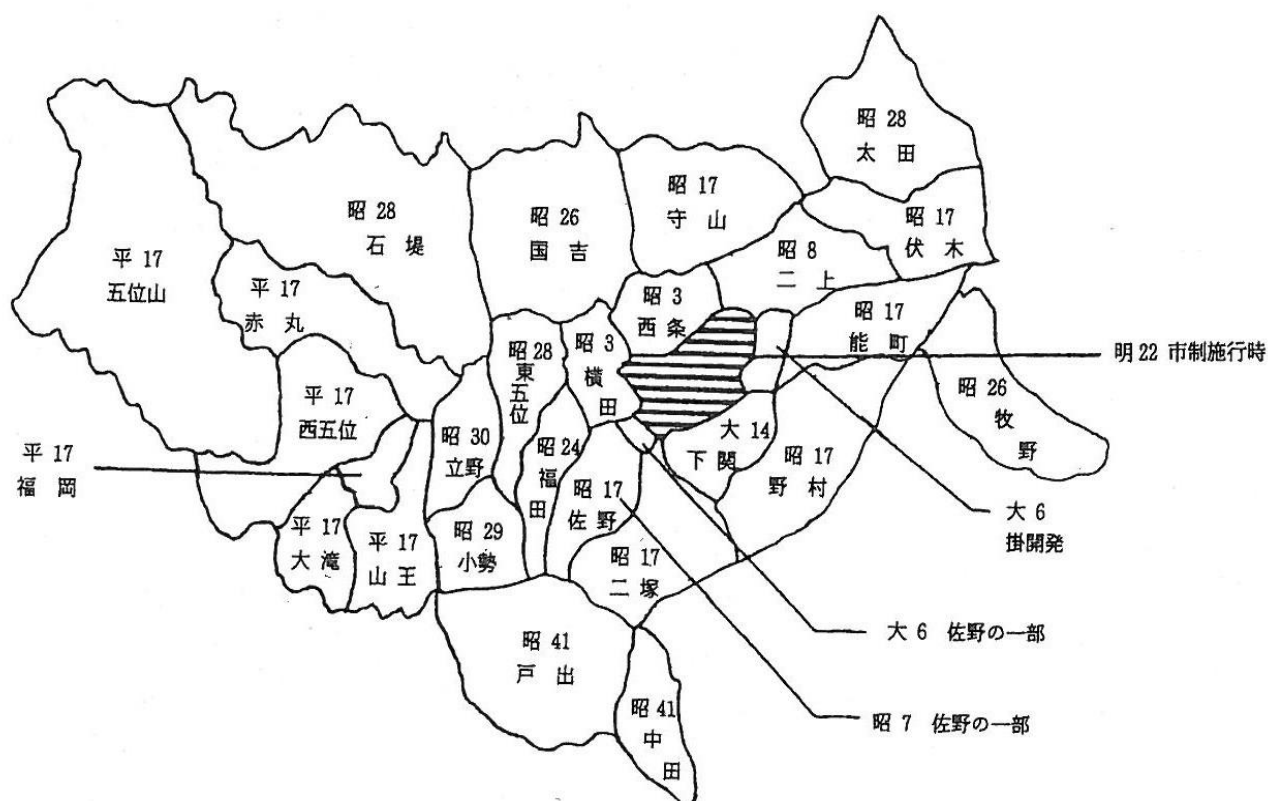
# 第 1 章 高 岡 市 の 概 要

## 1. 高岡市のあらまし

高岡市は、豊かな自然に恵まれ長い歴史の中で培われた薫り高い文化と伝統、多彩な産業が息づく富山県西部の中心的な都市です。歴史は極めて古く、越中文化発祥の地として、市内北部に位置する伏木には越中国の国府が置られました。慶長14年(1609年)には、加賀前田家二代当主前田利長が高岡城を築き、産業を奨励した事により現在の商工都市としての基礎が築かれ「ものづくりのまち」として発展してきました。

近年では、北陸新幹線の開業により、関東圏との交通アクセスは飛躍的に向上し、交流人口も増加傾向にあります。富山県西部地域の拠点として、また飛越能の玄関口として都市基盤の整備が進められており、さらなる発展が期待されています。

この飛躍の時を迎え、本市の福祉行政においても、医療と福祉が充実した安心して暮らせるまちづくりを目指し、先人から受け継いだ貴重な財産を活かしながら、近隣地域との連携・市民との協働により「誰もが住みたいまち、行きたいまち」づくりを進めてまいります。



\*地図上の数字は、町村合併による高岡市への編入年次

面 積 209.57km<sup>2</sup>

世 帯 68,925世帯

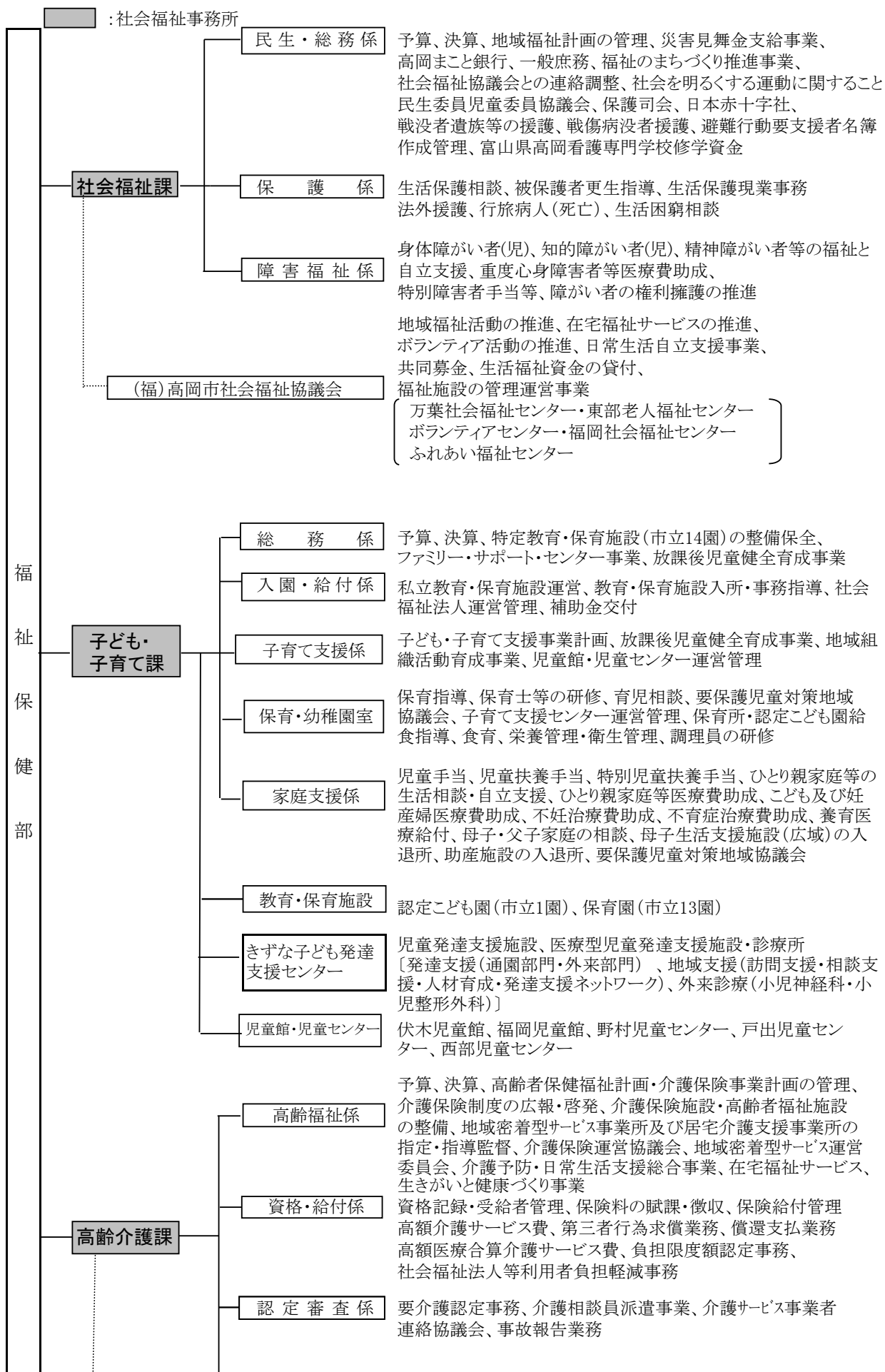
人 口 169,530人

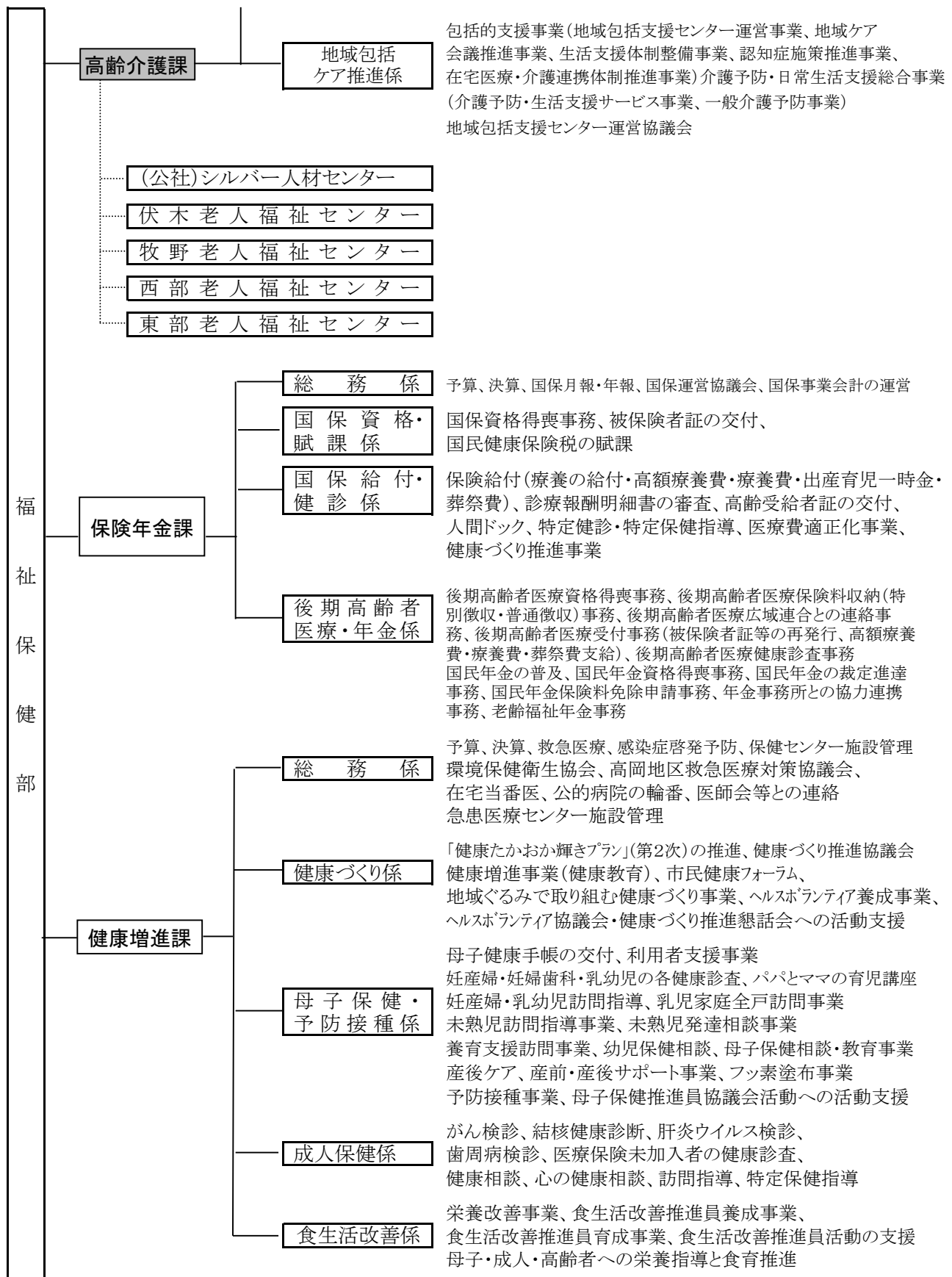
男 82,159人(うち外国人住民1,971人)

女 87,371人(うち外国人住民1,741人)

(令和2年3月末現在)

## 2. 福祉保健部の機構及び事務分掌(令和2年4月1日現在)

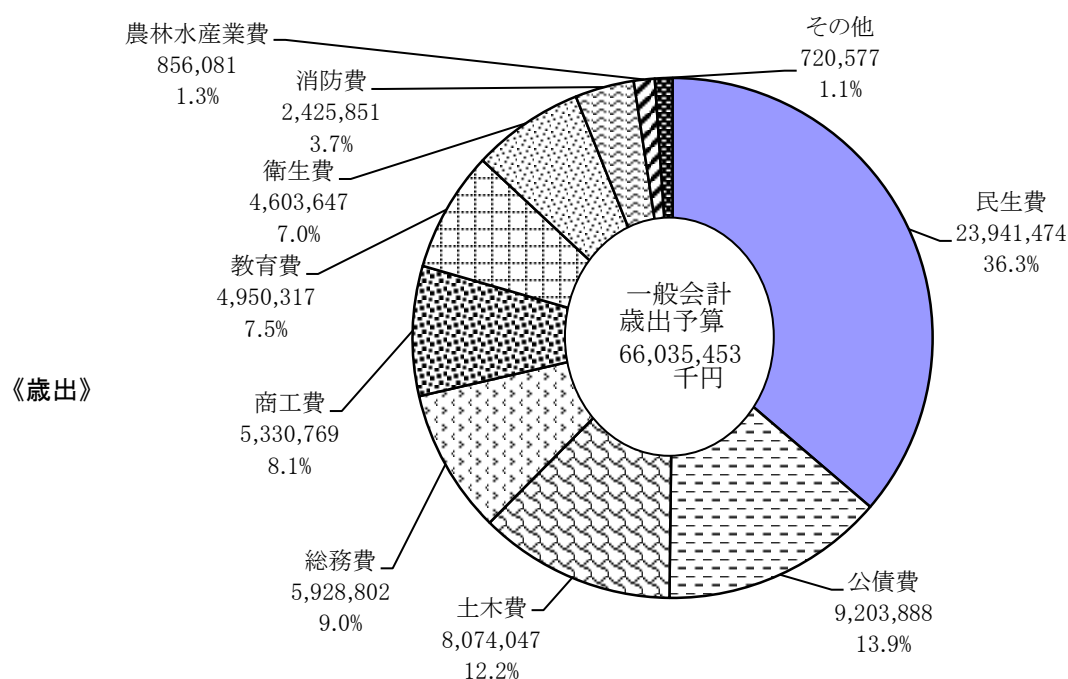
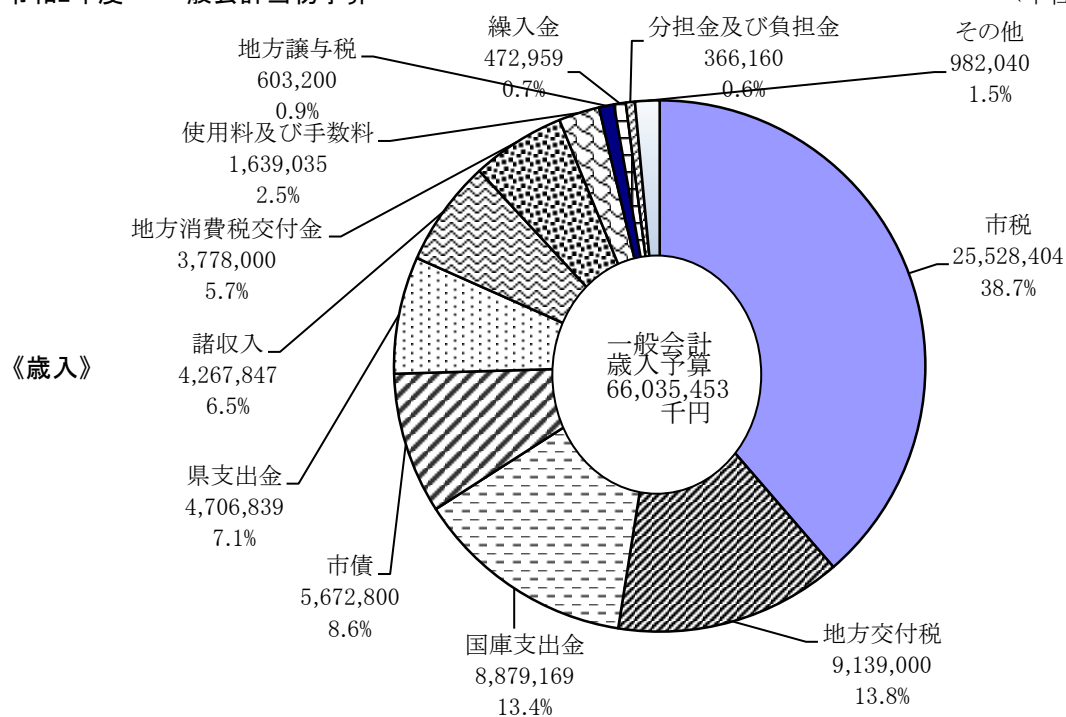




### 3. 予 算

#### (1) 令和2年度 一般会計当初予算

〈単位：千円〉

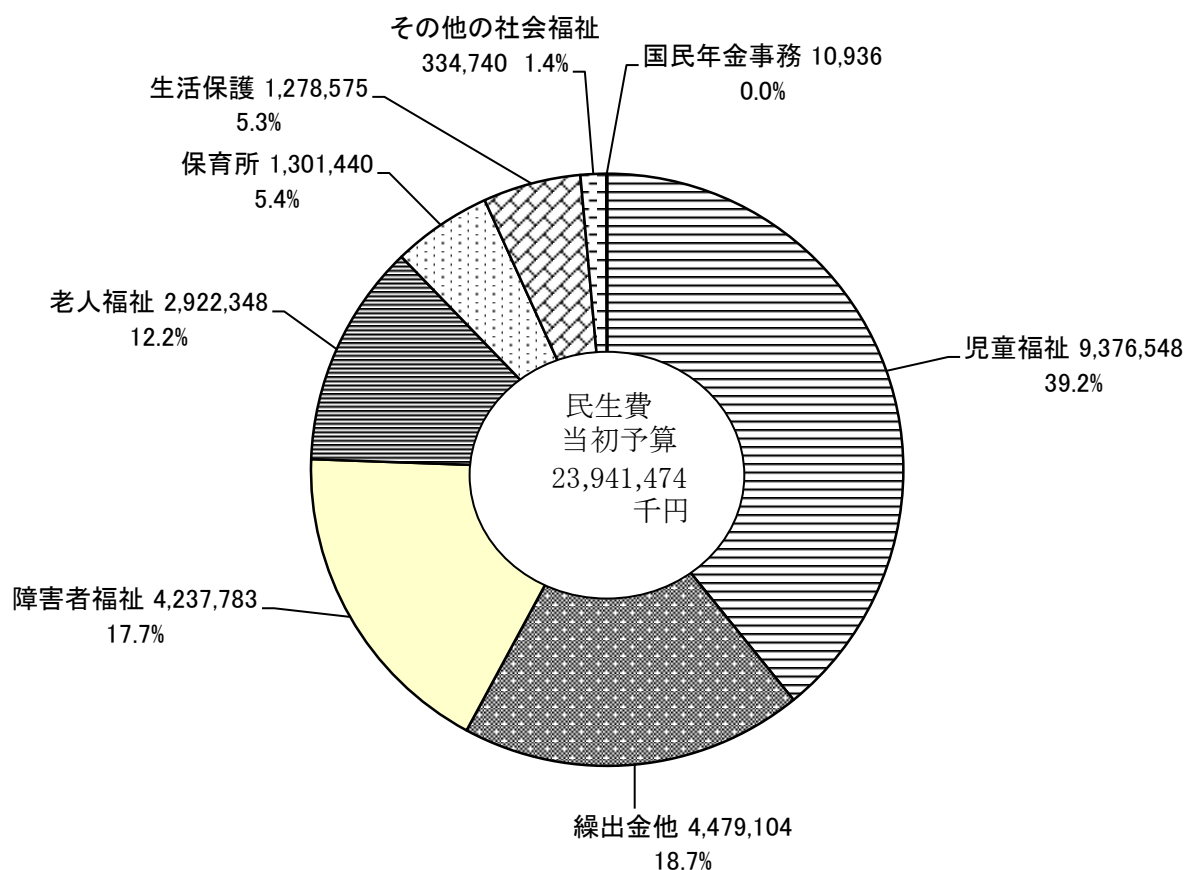


#### (2) 一般会計における民生費・衛生費予算

区 分	当 初 予 算 額			一般会計に占める構成比			対前年度増減率		
	平成30年度 千円	令和元年度 千円	令和2年度 千円	30年度 %	元年度 %	2年度 %	30年度 %	元年度 %	2年度 %
一般会計 予 算 額	67,723,528	65,639,064	66,035,453	—	—	—	△0.8	△3.1	0.6
民 生 費 予 算 額	24,017,857	23,388,421	23,941,474	35.5	35.6	36.3	1.8	△2.6	2.4
衛 生 費 予 算 額	5,174,958	4,949,384	4,603,647	7.6	7.5	7.0	△1.5	△4.4	△7.0

(3) 令和2年度民生費予算の目的別内容

〈単位：千円〉



目的別区分	当初予算額			民生費に占める構成比			対前年度増減率		
	平成30年度	令和元年度	令和2年度	30年度	元年度	2年度	30年度	元年度	2年度
	千円	千円	千円	%	%	%	%	%	%
老人福祉	3,248,804	2,804,705	2,922,348	13.5	12.0	12.2	14.1	△ 13.7	4.2
障害者福祉	3,954,875	4,141,634	4,237,783	16.5	17.7	17.7	11.9	4.7	2.3
その他の社会福祉	307,994	288,862	334,740	1.3	1.2	1.4	4.1	△ 6.2	15.9
国民年金事務	13,002	11,858	10,936	0.1	0.1	0.0	17.4	△ 8.8	△ 7.8
児童福祉	9,378,985	9,297,674	9,376,548	39.1	39.8	39.2	△ 1.6	△ 0.9	0.8
保育所	1,343,130	1,302,439	1,301,440	5.6	5.6	5.4	△ 11.2	△ 3.0	△ 0.1
生活保護	1,485,857	1,260,993	1,278,575	6.2	5.4	5.3	△ 5.8	△ 15.1	1.4
繰出金他	4,285,210	4,280,256	4,479,104	17.8	18.3	18.7	0.1	△ 0.1	4.6
計	24,017,857	23,388,421	23,941,474	100.0	100.0	100.0	1.8	△ 2.6	2.4

(4) 民生費・衛生費(保健衛生費分)予算項目別内訳

・民生費総額 23,941,474千円

項 別	予 算 額	目 別 予 算 額
社 会 福 祉 費 (31.4%)	7,505,806	社会福祉総務費 334,739 千円 老人福祉費 2,922,348 心身障害者福祉費 3,731,541 心身障害者医療対策費 506,242 国民年金事務費 10,936
児 童 福 祉 費 (44.6%)	10,677,988	児童福祉総務費 533,357 母子福祉費 574,723 こども・妊産婦医療対策費 595,266 児童措置費 7,244,945 保育所費 1,301,440 医療型児童発達支援センター費 333,378 認定こども園費 94,879
生 活 保 護 費 (5.3%)	1,278,575	生活保護総務費 71,075 扶助費 1,207,500
災 害 救 助 費	1	災害救助費 1
繰 出 金 (18.7%)	4,479,104	国民健康保険事業会計繰出金 1,170,412 介護保険事業会計繰出金 2,761,631 後期高齢者医療事業会計繰出金 547,061

・衛生費総額 4,603,647千円(保健衛生費、環境衛生費、清掃費、衛生企業費)

項 別	予 算 額	目 別 予 算 額
保 健 衛 生 費 (28.7%)	1,420,893	保健衛生総務費 141,432 千円 予防費 451,175 健康増進対策費 330,252 母子保健対策費 158,717 救急医療対策費 339,273 防疫救済費 44

(5) 令和2年度特別会計予算

○国民健康保険事業会計 15,138,809千円

○介護保険事業会計 18,777,875千円

○後期高齢者医療事業会計 2,557,308千円