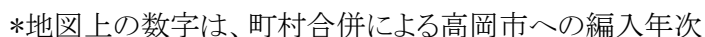


第 1 章 高 岡 市 の 概 要

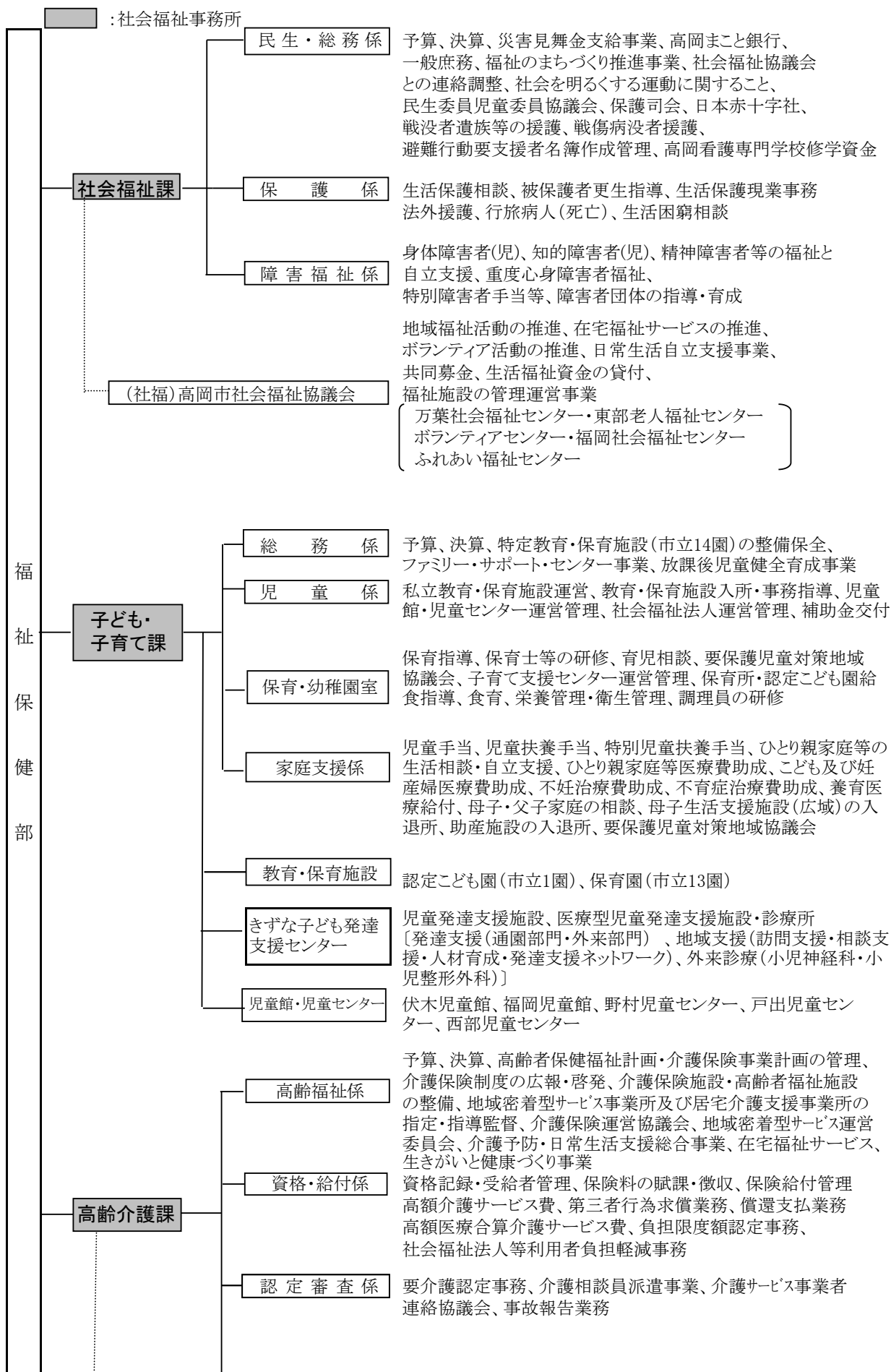
高岡市は、豊かな自然に恵まれ長い歴史の中で培われた薫り高い文化と伝統、多彩な産業が息づく富山県西部の中心的な都市です。歴史は極めて古く、越中文化発祥の地として、市内北部に位置する伏木には越中国の国府が置かれました。慶長14年(1609年)には、加賀前田家二代当主前田利長が高岡城を築き、産業を奨励した事により現在の商工都市としての基礎が築かれ「ものづくりのまち」として発展してきました。

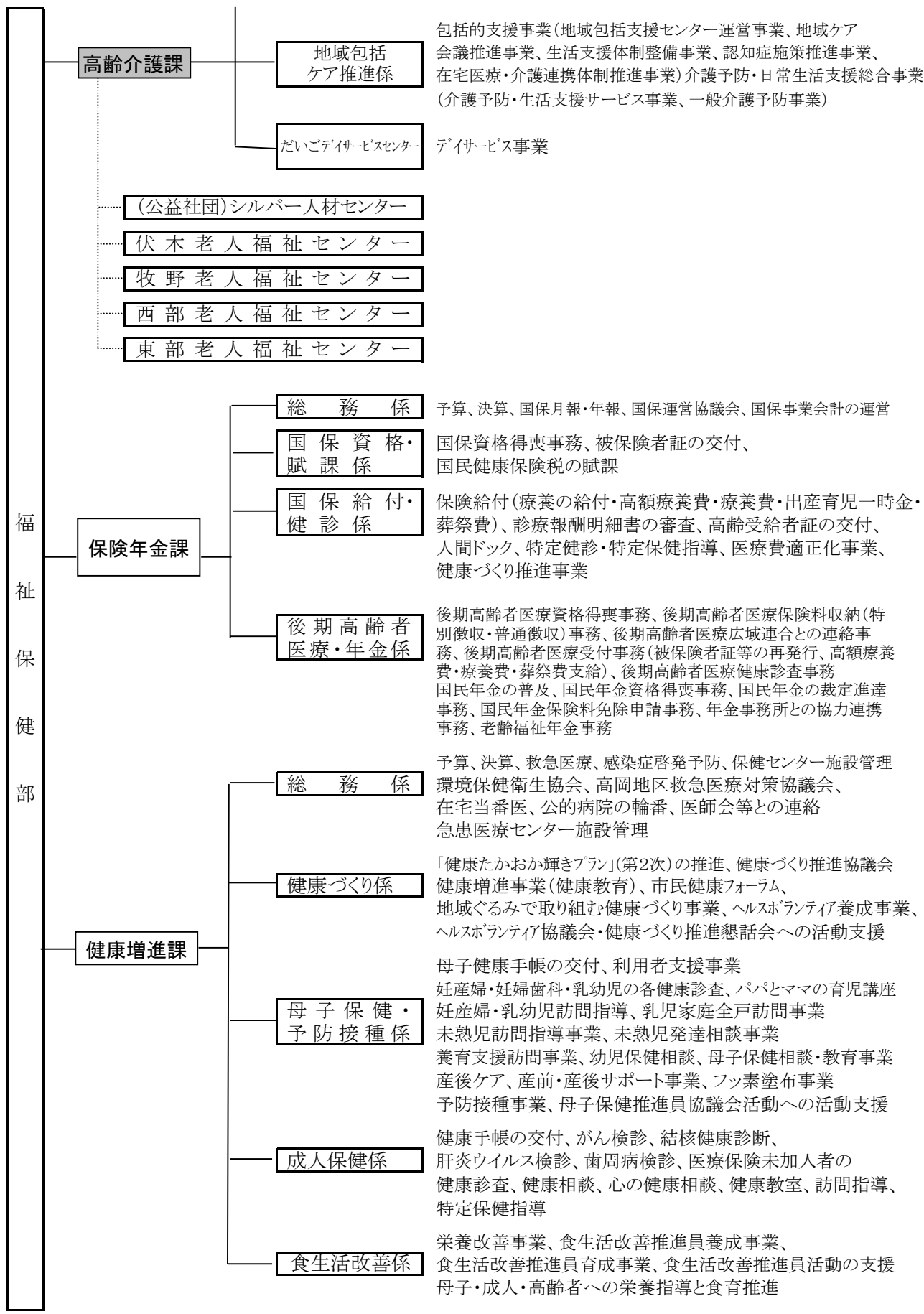
この飛躍の時を迎え、本市の福祉行政においても、医療と福祉が充実した安心して暮らせるまちづくりを目指し、先人から受け継いだ貴重な財産を活かしながら、近隣地域との連携・市民との協働により「誰もが住みたいまち、行きたいまち」づくりを進めてまいります。



1

2. 福祉保健部の機構及び事務分掌 (平成31年4月1日現在)

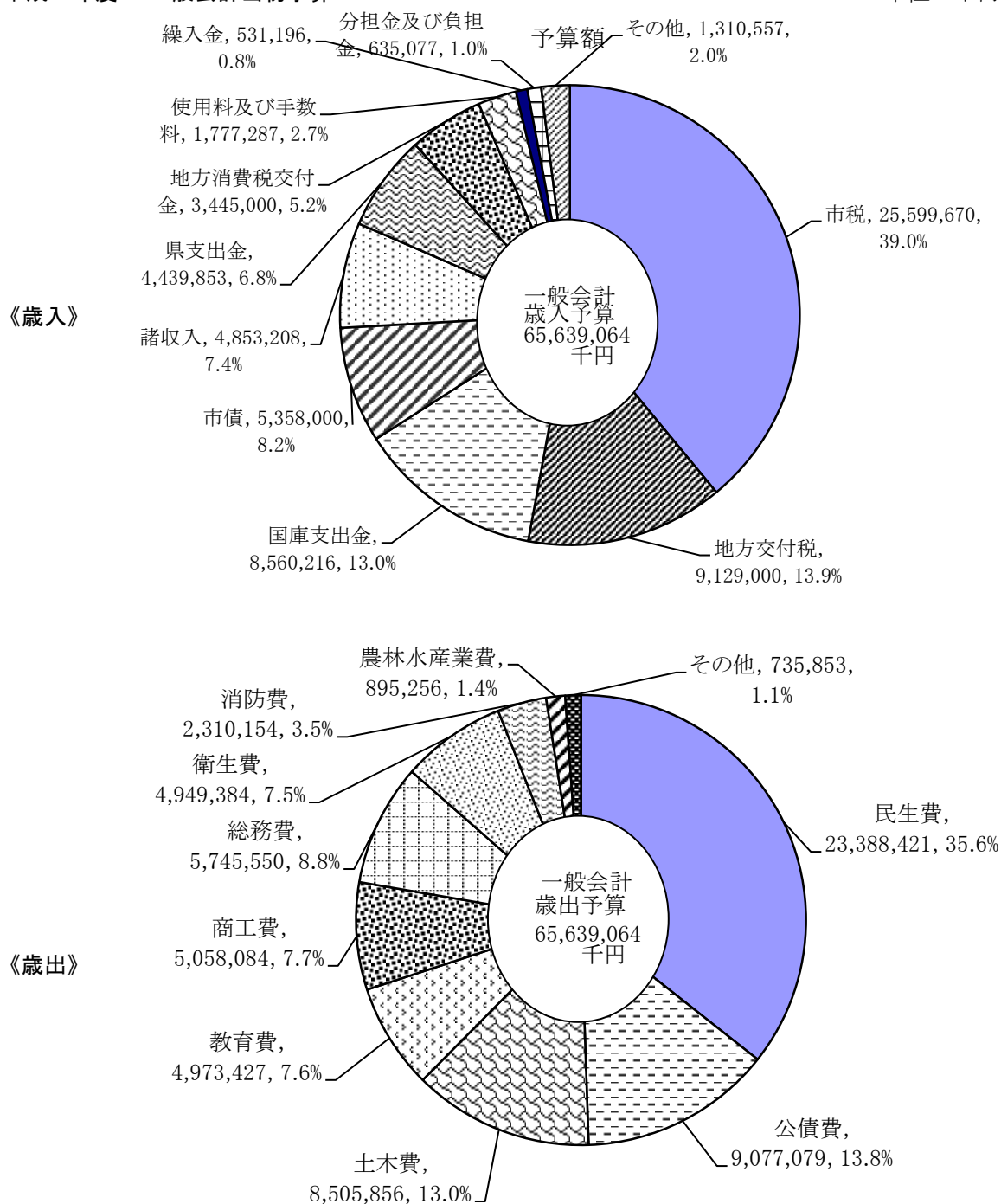




3. 予 算

(1)平成31年度 一般会計当初予算

<単位：千円>

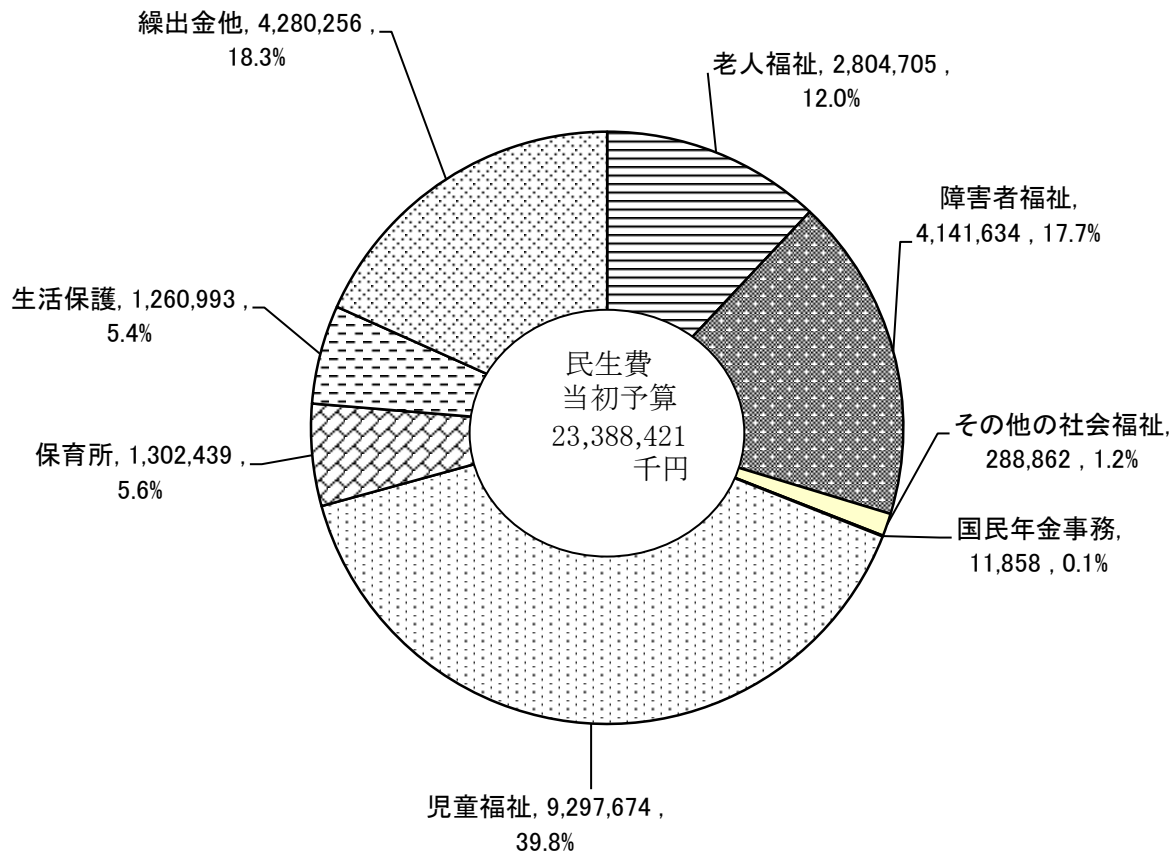


(2)一般会計における民生費・衛生費予算

区 分	当 初 予 算 額			一般会計に占める構成比			対前年度増減率		
	29年度	30年度	31年度	29年度	30年度	31年度	29年度	30年度	31年度
一般会計 予 算 額	千円 68,259,587	千円 67,723,528	千円 65,639,064	% —	% —	% —	% △4.1	% △0.8	% △3.2
民 生 費 予 算 額	23,588,843	24,017,857	23,388,421	34.6	35.5	35.6	3.5	1.8	△2.7
衛 生 費 予 算 額	5,254,242	5,174,958	4,949,384	7.7	7.6	7.5	△22.6	△1.5	△4.6

(3) 平成31年度民生費予算の目的別内容

〈単位：千円〉



目的別区分	当初予算額			民生費に占める構成比			対前年度増減率		
	29年度	30年度	31年度	29年度	30年度	31年度	29年度	30年度	31年度
	千円	千円	千円	%	%	%	%	%	%
老人福祉	2,847,721	3,248,804	2,804,705	12.1	13.5	12.0	5.7	12.3%	△15.8%
障害者福祉	3,535,066	3,954,875	4,141,634	15.0	16.5	17.7	4.7	10.6%	4.5%
その他の社会福祉	295,925	307,994	288,862	1.3	1.3	1.2	0.3	3.9%	△6.6%
国民年金事務	11,079	13,002	11,858	0.0	0.1	0.1	△45.1	14.8%	△9.6%
児童福祉	9,527,572	9,378,985	9,297,674	40.4	39.1	39.8	4.7	△1.6%	△0.9%
保育所	1,512,730	1,343,130	1,302,439	6.4	5.6	5.6	△3.2	△12.6%	△3.1%
生活保護	1,576,577	1,485,857	1,260,993	6.7	6.2	5.4	△2.2	△6.1%	△17.8%
繰出金他	4,282,173	4,285,210	4,280,256	18.2	17.8	18.3	11.5	0.1%	△0.1%
計	23,588,843	24,017,857	23,388,421	100.0	100.0	100.0	4.9%	1.8%	△2.7%

(4) 民生費・衛生費(保健衛生費分)予算項目別内訳

・民生費総額 23,388,421千円

項 別	予 算 額	目 別 予 算 額
社 会 福 祉 費 (31.0%)	7,247,058	社会福祉総務費 288,861 千円 老人養護施設費 0 老人福祉費 2,804,705 心身障害者福祉費 3,641,548 心身障害者医療対策費 500,086 国民年金事務費 11,858
児 童 福 祉 費 (45.3%)	10,600,113	児童福祉総務費 571,610 母子福祉費 665,063 こども・妊産婦医療対策費 597,792 児童措置費 7,075,027 保育所費 1,302,439 保育所建設費 0 医療型児童発達支援センター費 290,654 認定こども園費 97,528
生 活 保 護 費 (5.4%)	1,260,993	生活保護総務費 75,493 扶助費 1,185,500
災 害 救 助 費	1	災害救助費 1
繰 出 金 (18.3%)	4,280,256	国民健康保険事業会計繰出金 1,179,822 介護保険事業会計繰出金 2,587,354 後期高齢者医療事業会計繰出金 513,080

・衛生費総額 4,949,384千円(保健衛生費、環境衛生費、清掃費、衛生企業費)

項 別	予 算 額	目 別 予 算 額
保 健 衛 生 費 (27.9%)	1,382,736	保健衛生総務費 156,887 千円 予防費 402,369 健康増進対策費 321,226 母子保健対策費 165,085 救急医療対策費 337,125 防疫救済費 44

(5) 平成31年度特別会計予算

- 国民健康保険事業会計 15,421,476千円
- 介護保険事業会計 18,140,740千円
- 後期高齢者医療事業会計 2,443,028千円