

# 令和8年度 特定健康診査・特定保健指導

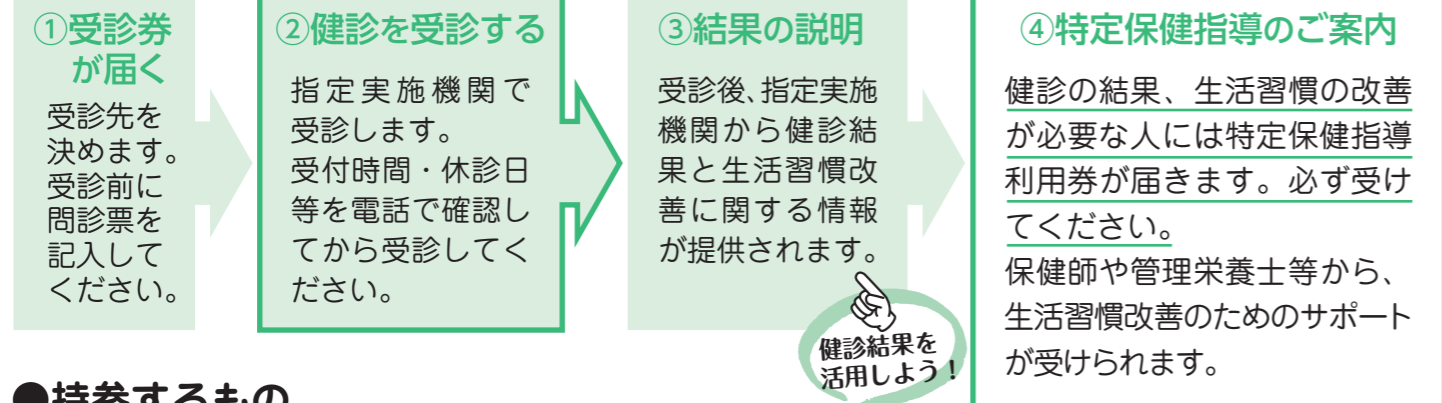
## 令和8年6月1日(月)～9月30日(水)

※ただし、昭和26年8月1日～昭和26年9月30日生まれの人は、令和8年6月1日(月)～誕生日前日までに受診してください。

健康診査指定実施機関（本紙右面一覽）

- 受診期間
- 実施機関
- 受診費用
- 特定健康診査・特定保健指導の流れ

### 無料



## ●持参するもの

- ① マイナ保険証、または国民健康保険資格確認書
- ② 特定健康診査受診券
- ③ 問診票（受診前に記入してください）

※血液検査を正確に判定するため、受診前10時間は、水以外の飲食物の摂取を控えてください。午後から健診を受診する場合も、軽めの朝食のあとは水以外の飲食物は摂らないで受診しましょう。（服薬中の人は、主治医の指示に従ってください。）

## ●健診項目

<b>問診</b>	喫煙歴、服薬歴など	<b>採血</b>	血液を調べ、病気のリスクを確認します。
<b>身体測定</b>	身長、体重、BMI、腹囲		<b>脂質検査</b> 中性脂肪・HDLコレステロール・LDLコレステロール
<b>血圧測定</b>	収縮期血圧・拡張期血圧		<b>肝機能検査</b> GOT(AST)・GPT(ALT)・γ-GT(γ-GTP)
<b>理学的所見</b>	診察	<b>検尿</b>	<b>糖尿病検査</b> HbA1c
			<b>腎機能検査</b> 血清クレアチニン・eGFR
			<b>貧血検査</b> 赤血球・血色素・ヘマトクリット
			腎臓病や糖尿病のリスクを調べます。
			<b>糖尿病検査</b> 尿糖
			<b>腎機能検査</b> 尿蛋白

※以下の項目は、基準に該当し、医師が必要と判断した人のみ実施します。  
心電図検査、眼底検査

## 健康相談のご案内

健診結果を活用しませんか？（要申込）

<b>内容</b>	健診結果の見方や食事・運動などの生活習慣について、保健師・管理栄養士等が個別相談に応じます。	<b>ところ</b>	保健センター
<b>日程</b>	毎月第4水曜日等 13:15～15:15 ※7月・11月は内科医師による個別相談も受けられます。	<b>持ち物</b>	健康診査の結果等
		<b>申込・問合先</b>	健康増進課 ☎20-1345

高岡市では、特定健診の結果、メタボリックシンドローム等の該当者には家庭訪問を行っています。ご了承のうえ受診してください。

令和8年度  
健康診査指定実施予定機関一覽  
(がん検診指定実施予定機関一覽)

※指定実施機関の都合により、休止の場合があります。受付時間、休診日等を必ず電話で確認してから受診してください。

地区名	実施機関	住所	電話	特定健診	前立腺がん	肺がん・結核	胃がん・バリウム	胃がん・胃カメラ	大腸がん	子宮がん	地区名	実施機関	住所	電話	特定健診	前立腺がん	肺がん・結核	胃がん・バリウム	胃がん・胃カメラ	大腸がん	子宮がん	
平米	高の宮医院	末広町13-15	22-0282	●	○	○	○	○	○	○	能町	旭ヶ丘内科クリニック	江尻46-13	28-0600	●	○	○	○	○	○	○	○
	広小路神経内科クリニック	丸の内7-1 朝日生命高岡ビル1階	23-5850	●	○	○	○	○	○	○		サンパリー高岡病院	鷺北新477	28-7700	●	○	○	○	○	○	○	○
	森胃腸内科クリニック	丸の内8-1	25-3811	●	○	○	○	○	○	○		高岡内科クリニック	能町南3-41	28-3800	●	○	○	○	○	○	○	○
定塚	泌尿器科小島医院	東中川町6-10	26-1020	●	○	○	○	○	○	○	野村	小栗小児科医院	野村869	23-2229	●	○	○	○	○	○	○	○
	斉藤脳神経外科医院	古定塚5-50	24-3110	●	○	○	○	○	○	○		キタノ整形外科クリニック	蓮花寺564-1	24-0055	●	○	○	○	○	○	○	
	桜馬場内科歯科医院	東下関1-24	22-8578	●	○	○	○	○	○	○		高陵クリニック	野村23-1	26-6200	●	○	○	○	○	○	○	
	沢田記念高岡整志会病院	大手町8-31	22-2468	○	○	○	○	○	○	○		斉藤外科小児科クリニック	野村799	25-7585	●	○	○	○	○	○	○	
	宗玄医院	東下関1-1	23-0737	●	○	○	○	○	○	○		竹越内科クリニック	野村377-7	22-8200	●	○	○	○	○	○	○	
	はしもと内科クリニック	中川栄町5-21	50-8001	●	○	○	○	○	○	○		とりた内科クリニック	野村1830	30-3363	●	○	○	○	○	○	○	
	福田医院	新横町1245	25-6060	●	○	○	○	○	○	○		沼内科医院	野村1331	27-1511	●	○	○	○	○	○	○	
若草クリニック	中川園町3-5	28-5888	●	○	○	○	○	○	○	半田内科医院	野村1034-1	24-3000	●	○	○	○	○	○	○			
下関	赤祖父といクリニック	赤祖父593-1	23-1234	●	○	○	○	○	○	○	一塚	済生会高岡病院	二塚387-1	21-0570	●	○	○	○	○	○	○	
	五十嵐内科医院	駅南3-9-14	24-5028	●	○	○	○	○	○	○		平野クリニック	上黒田271-1	27-0301	●	○	○	○	○	○		
	泉脳神経外科医院	駅南4-9-16	22-0068	●	○	○	○	○	○	○		泉が丘内科クリニック	佐野892-1	27-0211	●	○	○	○	○	○		
	さかい内科クリニック	東上関305-1	27-7155	●	○	○	○	○	○	○		おとぎの森レディースクリニック	佐野1316-1	20-7711	●	○	○	○	○	○		
	皮膚科神経内科白崎医院	駅南3-5-33	25-0012	●	○	○	○	○	○	○		こいで内科脳神経クリニック	佐野1238-1	92-0123	●	○	○	○	○	○		
	高岡駅南クリニック	駅南3-1-8	29-1200	●	○	○	○	○	○	○		さのクリニック	佐野919-3	21-7500	●	○	○	○	○	○		
博労	高岡リウマチ整形外科クリニック	京田473-1	29-1800	●	○	○	○	○	○	○	佐野	厚生連高岡病院	永楽町5-10	21-3930	○	○	○	○	○	○	○	
	厚生連高岡健康管理センター	永楽町5-10	21-3930	●	○	○	○	○	○	○		光ヶ丘病院	西藤平蔵313	63-5353	●	○	○	○	○	○		
	柴田病院	永楽町5-1	22-0705	●	○	○	○	○	○	○		ひだまりクリニック	佐野845-1	30-3309	●	○	○	○	○	○		
	清水小児科医院	白金町5-30	21-8353	●	○	○	○	○	○	○		矢後病院	佐野1535	22-5703	●	○	○	○	○	○		
	炭谷内科医院	大鋸屋町8	24-2718	●	○	○	○	○	○	○		上野医院	木津603	23-3600	●	○	○	○	○	○		
横田	林内科医院	中島町3-17	22-0777	●	○	○	○	○	○	○	木津	南星クリニック	木津1452-15	25-6336	●	○	○	○	○	○		
	丸山医院	泉町6-28	27-7077	●	○	○	○	○	○	○		西田内科クリニック	木津2285	95-5088	●	○	○	○	○			
	おおしまクリニック	羽広1-11-22	73-8177	●	○	○	○	○	○	○		立野福澤医院	立野美鳥町1-116	31-1001	●	○	○	○	○			
西条	真生会高岡クリニック	早川517	27-7666	●	○	○	○	○	○	○	伏木	高嶋内科医院	中曾根119-1	82-4000	●	○	○	○	○	○		
	島田医院	昭和町3-3-15	22-4218	●	○	○	○	○	○	○		宝田内科クリニック	中曾根2839	53-5820	●	○	○	○	○			
	清水内科循環器科クリニック	金屋町12-3	25-7877	○	○	○	○	○	○	○		村井医院	姫野401	82-5050	●	○	○	○	○			
	杉森クリニック	上四屋3-8	25-5757	●	○	○	○	○	○	○		稲尾医院	伏木本町3-20	44-0175	●	○	○	○	○			
	藤田内科クリニック	瑞穂町4-25	22-8092	●	○	○	○	○	○	○		宇野内科医院	伏木古国府5-30	44-0093	●	○	○	○	○			
	北陸予防医学協会高岡総合健診センター	金屋本町1-3	24-3131	○	○	○	○	○	○	○		久賀内科クリニック	伏木古府3-2-8	44-8881	●	○	○	○	○			
	ほんごうハヤシ整形外科クリニック	美幸町1-1-45	27-8181	●	○	○	○	○	○	○		真生会伏木クリニック	伏木一宮2-10-20	44-0212	●	○	○	○	○			
	みやこし内科医院	波岡282-1	22-0880	●	○	○	○	○	○	○		JCHO高岡ふしき病院	伏木古府元町8-5	44-1181	●	○	○	○	○			
川原	松本内科クリニック	大町16-1	27-6066	●	○	○	○	○	○	○	戸出	雨晴クリニック	太田桜谷23-1	44-8061	●	○	○	○	○			
	あさなぎ病院	五福町1-8	22-5445	●	○	○	○	○	○	○		市野瀬和田内科医院	戸出市野瀬388	63-1118	●	○	○	○	○			
	内科小児科井川クリニック	大坪町1-2-3	22-3028	●	○	○	○	○	○	○		木谷内科クリニック	戸出町5-3-57	63-8655	●	○	○	○	○			
	川田病院	京町8-1	23-3737	●	○	○	○	○	○	○		白川クリニック	戸出町3-19-50	62-0088	●	○	○	○	○			
成美	越田内科クリニック	五福町2-20	28-2277	●	○	○	○	○	○	○	中田	高岡みなみハートセンター みなみの社病院	戸出町3-14-24	63-1113	●	○	○	○	○			
	こせきクリニック	大坪町2-4-11	27-1156	●	○	○	○	○	○	○		なのはなクリニック	戸出町3-24-56	63-7187	●	○	○	○	○			
	高岡市民病院	宝町4-1	23-0204	●	○	○	○	○	○	○		なるせクリニック	下麻生496	36-1770	●	○	○	○	○			
	高田整形外科医院	あわら町12-25	23-5331	●	○	○	○	○	○	○		宮島医院	常国387	36-0023	●	○	○	○	○			
	丹保病院	大坪町1-1-3	22-3719	●	○	○	○	○	○	○		内科クリニックサンエール	福岡町下義新336	64-6725	●	○	○	○	○			
守山	吉田内科小児科	木町1	22-2234	●	○	○	○	○	○	○	福岡	サンパリー高岡病院	福岡町大野150	64-3535	●	○	○	○	○			
	万葉病院	西海老坂字大坪362	24-2163	●	○	○	○	○	○	○		福岡町たぐちクリニック	福岡町荒屋敷630	75-7543	●	○	○	○	○			
												トモエクリニック	福岡町下義新281	64-3217	●	○	○	○	○	○		

● 特定健診を実施しています。 ○ がん検診を実施しています。  
※高岡市以外の特定健診実施機関等については、保険年金課へお問い合わせください。(TEL 20-1296) ※携帯電話からおかけになる場合は市外局番(0766)をつけて発信してください。(令和8年4月1日現在)