

事業所名  
**志貴野ホーム障害者福祉センター**

平成 18 年 10 月 1 日 指定

**1,基本情報**

所在地	939-1272 高岡市下麻生字天洞 5340
電話	0766-36-2600
FAX	0766-36-2601
E-mail	shikino@orion.ocn.ne.jp
HP	https://www.shikino.or.jp/ business/shikino-fukushi.php
交通	バス：あいの風とやま鉄道・高岡駅 南口→下麻生(約 30 分)
運営主体	社会福祉法人 高岡市身体障害者福祉会

**2,施設全景**



**3,サービスの種類・定員**

生活介護(10 人)

**4,対象者**

主に身体障害者の方

**5,活動内容**

日常生活の様々な場面において、常にサポートを必要とする身体障害者が通所していただき、必要な諸動作の介護や健康維持・改善を図ると共に、個別支援計画書に基づいた支援を行うことで、生き甲斐を持って自立した生活を送ることが出来るよう支援します。

・年間行事:茶話会・外出行事・クリスマス会等

**6,営業日、時間、設備等**

営業日:月・火・水・木・金

休業日:土・日・祝日・8 月 15 日・年末年始

食事	昼食 576 円/1 回(食事提供体制加算ありの場合 276 円/1 回)
送迎	有
入浴	週 2 回入浴日 (特殊浴槽有り)
バリアフリー対応の状況	全館平家建て完全バリアフリー対応

**7,その他の料金**

理髪・美容は自己負担

**8,加入保険等**

社会福祉施設総合損害補償 (全社協)

**9,職員体制**

所長 1 名・サービス管理責任者 1 名・看護師 2 名・生活支援員 6 名

**事業所紹介**

行事・余暇活動風景



事業所名  
**高岡市障害者福祉センター**

平成 18 年 10 月 1 日 指定

**1,基本情報**

所在地	933-0935 高岡市博労本町 4 番 1 号
電話	0766-28-8672
FAX	0766-28-8673
E-mail	tssc@poem.ocn.ne.jp
HP	https://www.shikino.or.jp/ business/takaoka-fukushi.php
交通	バス：あいの風とやま鉄道・高岡駅 北口→ふれあい福祉センター (約 5 分)
運営主体	社会福祉法人 高岡市身体障害者福祉会

**2,施設全景**



**3,サービスの種類・定員**

生活介護(10人)



**4,対象者** 主に身体障害者の方

**5,活動内容**

日常生活の様々な場面において、常にサポートを必要とする身体障害者が通所していただき、必要な諸動作の介護や健康維持・改善を図ると共に、個別支援計画書に基づいた支援を行うことで、生き甲斐を持って自立した生活を送ることが出来るよう支援します。

・年間行事:お茶会・外出行事・クリスマス会等

**6,営業日、時間、設備等**

営業日:月・火・水・木・金

休業日:土・日・祝日・8月15日・年末年始

食事	昼食 576 円/1 回(食事提供体制 加算ありの場合 276 円/1 回)
送迎	有
入浴	週 2 回入浴日 (特殊浴槽有り)
バリアフリー 対応の状況	完全バリアフリー対応 (多目的トイレ 2 ヶ所)

**7,その他の料金**

理髪・美容は自己負担

**8,加入保険等**

社会福祉施設総合損害補償 (全社協)

**9,職員体制**

所長 1 名・サービス管理責任者 1 名・看護師 1 名・生活  
支援員 8 名



**事業所紹介**

行事風景

教室風景



事業所名

# つくしの家といで

平成 19 年 4 月 1 日

## 1,基本情報

所在地	939-1116 高岡市戸出吉住 503
電話	0766-63-3908
FAX	0766-63-3912
E-mail	toide503@yahoo.co.jp
HP	http://www.tsukushi-kobo.co.jp/
交通	城端線 戸出駅下車 庄川方面徒歩 35 分
運営主体	株式会社つくし工房

## 2,施設全景



## 3,サービスの種類・定員

・生活介護(10 名)

## 4,対象者

身体障がい者

## 5,活動内容

季節の装飾作り、おやつ作り、調理実習、リサイクル活動、クリスマス会、散歩など

## 6,営業日、時間等

営業日 月曜日～金曜日

営業時間 8 : 45～17 : 30

サービス提供時間 9 : 00～17 : 00

休業日 日曜日年末年始、こどもの日、お盆 3 日間

令和 4 年 10 月から土曜日は完全休業となります。

## 7,利用の条件等

送迎	(有) 送迎可能範囲かは直接事業所へお問い合わせください
食事	(有) 昼食・おやつ 食事加算非該当 670 円 食事加算 該当 300 円
入浴	(可) 光熱費分として 300 円
バリアフリー対応の状況	玄関には昇降式リフトがあります。その他、トイレを含めフロア内はバリアフリー対応です。

## 8,加入保険等

介護事業者賠償責任補償

## 9,職員体制

サービス管理責任者 1 人

生活支援員(介護福祉士、ヘルパー2 級) 3 人

看護師 3 人

## 事業所紹介

元気、やる気、笑顔を職員一同、心掛けて日々業務にあたっています。

利用者様に笑顔で帰っていただける様に居心地のいい場所を目指しています。



事業所名

# サポートかたかご

平成 21 年 4 月 1 日 指定

## 1,基本情報

所在地	933-0911 高岡市あわら町 5 番 1 号
電話	0766-28-7890
FAX	0766-28-7891
E-mail	Katakago-bun@giga.ocn.ne.jp
HP	http://takaoka-manyo.jp/
交通	高岡駅から車で 10 分
運営主体	社会福祉法人たかおか万葉福祉会

## 2,施設全景



## 3,サービスの種類・定員

- ・生活介護(20 人)
- ・日中一時支援(3 人)

## 4,対象者

- ・知的障がい者

## 5,活動内容

- ・作業（発泡スチロールリサイクル、内職など）
- ・創作活動（季節の装飾など）
- ・自主活動（外出、調理実習など）
- ・教室（3B 体操、体操教室など）

## 6,営業日、時間、設備等

営業日:月曜日～金曜日、第 1・3・5 土曜日  
8:30～15:30

休業日:土・日・祝日、年末年始、お盆など

送迎	有 ・ 片道 1,000 円/月 往復 2,000 円/月
食事	有
入浴	可 ・ 1 回 500 円
バリアフリー対応の状況	車椅子対応のトイレ有

## 7,その他の料金

- ・創作活動の必要経費等

## 8,加入保険等

- ・事故・災害に備えて、損害賠償保険に加入

## 9,職員体制

- ・サービス管理責任者 1 名、生活支援員 5 名、  
看護職員 1 名

## 事業所紹介

・地域の中で「自分らしく」「豊かに」暮らせるように、作業・創作活動・体力作りを通して、自らの能力向上と支え合える仲間づくりの支援をしています。また、様々な活動を通して、すべての人が暮らしやすい地域作りに寄与します。



事業所名

# 自立サポートJam

平成 22 年 9 月 1 日 指定

## 1,基本情報

所在地	933-0956 高岡市宮田町 21-23
電話	0766-30-4881
FAX	0766-50-8704
E-mail	<a href="mailto:npo-jam@samba.ocn.ne.jp">npo-jam@samba.ocn.ne.jp</a>
HP	<a href="http://www.npojama.org">http://www.npojama.org</a>
交通	加越能バス横田本町より徒歩 5 分 高岡駅より車で約 10 分
運営主体	特定非営利活動法人 Jam

## 2,施設全景



## 3,サービスの種類・定員

・生活介護(10 人)

## 4,対象者 知的

## 5,活動内容

- ・作業(アート雑貨・アクセサリー、刺しゅうなど)
- ・生活訓練(歯みがき、掃除、洗濯たたみなど)
- ・レクリエーション(年 4 回の行事、毎月第 3 金曜日の午後からサークル活動、毎月第 1 土曜日の余暇活動)
- ・その他(畑、散歩、買い物など)

## 6,営業日、時間、設備等

営業日:月曜日～金曜日、第一土曜日

9 : 00～16 : 00

休業日:(土日祝、年末年始、お盆など)

送迎	有、高岡市内
食事	有、1 食 300 円
入浴	希望時可
バリアフリー 対応の状況	無

## 7,その他の料金

活動費実費

## 8,加入保険等

AIG 損害保険株式会社

## 9,職員体制

サービス管理責任・看護師兼務 1 名

生活支援員(常勤 2 名、非常勤 3 名)

栄養士 1 名

## 事業所紹介

Jam は自分の家にいるようなアットホームな雰囲気です。得意なことを見つけながらそれぞれのペースを大切に、みんながいきいきと過ごせるようサポートしています。主にユニークな個性を活かして様々なアート雑貨の製作をしています。第一土曜日は、みんなで美味しいご飯を食べたり工作をする余暇活動をしています。





事業所名

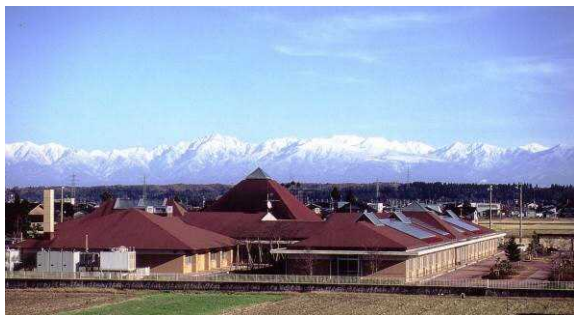
# 障害者支援施 志貴野ホーム

平成 23 年 4 月 1 日 指定

## 1,基本情報

所在地	939-1272 高岡市下麻生字天洞 5340
電話	0766-36-2600
FAX	0766-36-2601
E-mail	shikino@orion.ocn.ne.jp
HP	<a href="https://www.shikino.or.jp/business/shikino-home.php">https://www.shikino.or.jp/business/shikino-home.php</a>
交通	バス：あいの風とやま鉄道・高岡駅 南口→下麻生(約 30 分)
運営主体	社会福祉法人 高岡市身体障害者福祉会

## 2,施設全景



## 3,サービスの種類・定員

生活介護・入所支援(52 人)、短期入所(8 人)

## 4,対象者

主に身体障害者の方

## 5,活動内容

日常生活の様々な場面において、常にサポートを必要とする身体障害者が入所及び短期入所をしていただき、必要な諸動作の介護や健康維持・改善を図ると共に、個別支援計画書に基づいた支援を行うことで、生き甲斐を持って自立した生活を送ることが出来るよう支援します。

・年間行事:夏まつり・志貴野ホーム祭・初釜等

## 6,営業日、時間、設備等

営業日:年中無休

食事	1 日 3 食 (1,396 円/1 日)
入浴	週 2 回入浴日 (特殊浴槽有り)
バリアフリー対応の状況	全館平家建て完全バリアフリー対応

## 7,その他の料金

理髪・美容は自己負担

## 8,加入保険等

社会福祉施設総合損害補償 (全社協)

## 9,職員体制

所長 1 名・看護師 6 名・生活支援員 34 名・理学療法士 2 名・サービス管理者 1 名・栄養士 1 名・調理員 7 名・事務員 2 名・嘱託医 2 名



行事・余暇活動風景



 事業所名  
**障害者支援施設 志貴野苑**

平成 23 年 10 月 1 日 指定

**1,基本情報**

所在地	939-1273 高岡市葦附 1239-27
電話	0766-36-1200
FAX	0766-36-1203
E-mail	shikino1@p1.tcnet.ne.jp
HP	https://www.shikino.or.jp/ business/shikinoen.php
交通	バス：あいの風とやま鉄道 高岡駅 (南口) →中田中学校前 徒歩(約 20 分)
運営主体	社会福祉法人 高岡市身体障害者福祉会

**2,施設全景**



**3,サービスの種類・定員**

生活介護・施設入所支援(33 人)

**4,対象者**

主に身体障がい者の方

**5,活動内容**

快適で充実した生活を送れるよう、生活支援や就労活動を通して自立と社会参加に向けた支援をいたします。

- ・印刷科：パソコン編集ソフトによるデータ作成・印刷・製本
- ・加工検査科：プラスチック類の加工・組付け・検査・

リストバンド加工・箱折り加工等

- ・年間行事:納涼祭・志貴野苑祭・忘年会等

**6,営業日、時間、設備等**

営業日:年中無休

食事	1日3食 (1,396 円/1 日)
入浴	月・水・金の週 3 回入浴日 (介助入浴は週 2 回)
バリアフリー	2 階建て完全バリアフリー対応 (エレベーター、多目的トイレ(男 2・女 3))

**7,その他の料金**

無し

**8,加入保険等**

社会福祉施設総合損害補償 (全社協)

**9,職員体制**

所長 1 名・事務員 1 名・看護師 1 名・生活支援員 13 名  
サービス管理者 1 名・栄養士 1 名 (給食は、外部委託)

**事業所紹介**

作業風景

看護風景

行事風景



事業所名

# アシストたての

平成 23 年 4 月 1 日 指定

## 1,基本情報

所在地	933-0325 高岡市立野 2412
電話	0766-31-4148
FAX	0766-31-4112
E-mail	assist-t@hand-takaoka.jp
HP	http://hand-takaoka.jp/
交通	・西高岡駅より徒歩 20 分 ・天目町（バス停）より徒歩 1 分 ・自家用車：JR 高岡駅より 20 分
運営主体	社会福祉法人 手をつなぐ高岡

## 2,施設全景



## 3,サービスの種類・定員

- ・生活介護(11 人)
- ・日中一時支援

## 4,対象者

知的障がい者、身体障がい者、精神障がい者

## 5,活動内容

- ・ドライブ
- ・創作活動（季節の制作など）
- ・軽運動（ウォーキング・ゲームなど）
- ・ボランティアによる音楽療法・お抹茶会
- ・カラオケ・動画視聴
- ・季節の行事（花見・遠足・クリスマス会）
- ・軽作業（シール貼り・封入作業・畑作業など）

## 6,営業日、時間、設備等

営業日:月曜日～金曜日 9:00～16:00

休業日:土日祝、年末年始、お盆など

送迎	有（無料）
食事	有 (おかず 350 円・ごはん 100 円)
入浴	不可
バリアフリー対応の状況	あり

## 7,その他の料金

外出時のおやつ代等

## 8,加入保険等

傷害保険加入

## 9,職員体制

看護職員 1 名、生活支援員 4 名

サービス管理責任者 1 名

## 事業所紹介



遠足（新湊遊覧船）



ふれあいは一もにー



ドライブ（氷見）



事業所名

# すてっぷかたかご

平成 23 年 12 月 1 日 指定

## 1,基本情報

所在地	939-1254 高岡市滝新 1 5
電話	0766-36-1636
FAX	0766-36-1637
E-mail	katakagot@estate.ocn.ne.jp
HP	http://www.takaoka-manyo.jp/
交通	常国バス停から徒歩 20 分
運営主体	社会福祉法人たかおか万葉福祉会

## 2,施設全景



## 3,サービスの種類・定員

- ・生活介護(40人)
- ・日中一時支援(4人)

## 4,対象者

- ・知的障がい者

## 5,活動内容

- ・生産活動（空き缶リサイクル、発泡スチロール）
- ・創作活動（季節の装飾、調理実習）
- ・余暇活動（グループ外出など）
- ・教室（体操教室、ニコニコアートなど）

## 6,営業日、時間、設備等

営業日:月曜日～金曜日、第1・3・5土曜日  
8:30～15:30

休業日:(土・日・祝日、年末年始、お盆など)

送迎	有・片道 1,000 円/月 往復 2,000 円/月
食事	有
入浴	可・1 回 500 円
バリアフリー対応の状況	玄関、フロア、トイレ

## 7,その他の料金

- ・創作活動の必要経費など

## 8,加入保険等

- ・事故、災害に備えて、損害賠償保険に加入

## 9,職員体制

- ・サービス管理責任者 1 名、生活支援員 9 名、  
看護職員 1 名

## 事業所紹介

・「働く」を意識し生産作業を主体とした活動を行っています。一方、生きがいや楽しみが持てるよう、創作活動や専門講師による教室、趣味・嗜好を取り入れた外出も随時実施しています。利用者さんが楽しく、生き生きとした生活を送られるよう支援しています。




事業所名

# 社会福祉法人 たかおか新生会 新生苑

平成 24 年 4 月 1 日 指定

## 1,基本情報

所在地	933-0353 高岡市麻生谷 3796
電話	0766-31-1820
FAX	0766-31-1886
E-mail	shinsei@p2.tcnet.ne.jp
HP	<a href="http://shinseien-takaoka.jp/">http://shinseien-takaoka.jp/</a> 

## 2,施設全景



## 3,サービスの種類・定員

### ◆施設入所支援

つつじ通り 30 名

さくら通り 30 名

### ◆生活介護 (20 名、50 名)

### ◆短期入所 (4 名)

### ◆日中一時支援

### ◆計画相談支援

## 4,対象者

知的障害者

## 5,活動内容

農場・園芸、縫製、段ボール貼合せ、新聞たため  
点字の打刻、空き缶つぶし、コーヒー豆の仕分け等

創作活動 (ちぎり絵・塗り絵・パズル等)

音楽活動 (カラオケ・合唱・リズム遊び等)

サークル活動 (書道・茶道・フラワー教室等)

## 6,営業日、時間、設備等

営業日:年中無休

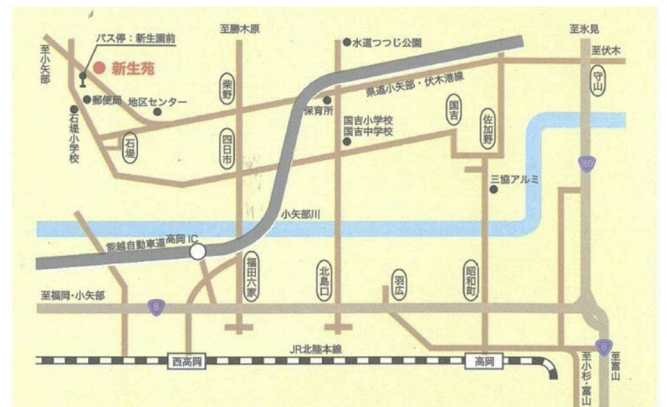
お問合せ時間:平日 9:00~17:00

送迎	あり
食事	あり
入浴	あり

## 7,その他の料金

ご不明な点はお問い合わせください。

## アクセス



## 事業所紹介

### 交流行事

さつまいも掘り



### 苑内行事

新生苑祭



笑顔あふれる

「新生苑」です。

生活の質をより豊かなものに、  
そして、地域との結びつきを大切にした福祉サービスの提供に  
努めています。



国吉りんご狩り



サマ-フェスティバル

事業所名

# つくしの家高岡

平成 27 年 11 月 1 日 指定

## 1,基本情報

所在地	933-0902 高岡市向野町 4-31-1
電話	0766-24-2733
FAX	0766-24-2768
E-mail	tsukushi-takaoka@arrow.ocn.ne.jp
HP	つくしグループ tsukushi-kobo.co.jp
交通	高岡駅から車で 10 分 万葉線高岡市民病院前から徒歩 5 分
運営主体	株式会社つくし工房

## 2,施設全景



## 3,サービスの種類・定員

生活介護 10名

## 4,対象者

身体障がい者

## 5,活動内容

レクリエーション、季節を感じる製作、納涼祭、クリスマス会など

## 6,営業日、時間、設備等

営業日:月曜日～金曜日 8:30～17:30

サービス提供時間: 9:00～17:00

休業日: 日曜日、土曜日、年末年始、お盆休み、GW  
は 2 日ほどお休みの場合があります (5/5 こどもの日はお休みです)

送迎	送迎有り ご自宅へのお迎えを行っています (ご自宅の場所によってはお断りする場合もございます)
食事	(有) 昼食・おやつセット 食事加算非該当 670 円 食事加算 該当 300 円
入浴	特殊浴槽による入浴サービス 300 円
バリアフリー 対応の状況	入口にスロープ、施設内はオールフラット

## 7,その他の料金

・おやつのみ 50 円

## 8,加入保険等

介護事業者賠償責任補償 加入

## 9,職員体制

サービス管理者等、看護師、介護福祉士、生活支援員、調理員

## 事業所紹介



明るい施設内でとびっきり明るい職員で構成されており、アットホームな雰囲気です。毎日楽しく利用者さんと過ごしています。

事業所名

# 生活工房 おはな

平成28年6月1日 指定

## 1,基本情報

所在地	933-0904 高岡市新成町 3-11 レジデンス新成 121・122 号室
電話	0766-60-8271
FAX	0766-60-8271
E-mail	npo_able@yahoo.co.jp
HP	http://nanos.jp/npoable/
交通	志貴野中学校前電停 志貴野中学校前バス停より 徒歩 10 分
運営主体	特定非営利活動法人 えいぶる

## 2,施設全景



## 3,サービスの種類・定員

・生活介護(10人)

## 4,対象者

身体障がい者,知的障がい者,精神障がい者,難病の方々

## 5,活動内容

音楽療法、3B体操、フルートコンサート、本読み聞かせ、お菓子作り、昼食作り、小物作りなど

## 6,営業日、時間、設備等

営業日:月曜日～金曜日 9:00～16:00

隔週土曜日 9:30～13:30

休業日:隔週土曜日、日曜日、祝日、年末年始、お盆

送迎	有 高岡駅前
食事	有 200円/1食
入浴	可能 300円/1回
バリアフリー対応の状況	未対応

## 7, その他の料金

創作活動費 1000円/1か月

その他 実費が必要な場合もあります。

## 8,加入保険等

賠償責任保険

## 9,職員体制

サービス管理責任者 1名、看護師 1名

生活支援員 1名、調理員 1名

## 事業所紹介

年に一度、えいぶる全施設合同で一泊二日の社員旅行を行っています。今までに、ディズニーランド、USJ,ナガシマスパ  
ーランドなどに行ってきました。各種活動は、外部の方に講師として来て頂いています。

3B体操の様子



食事スペース



浴室



事業所名

## 戸出おおかみの家

平成17年8月23日 指定

### 1,基本情報

所在地	939-1102 高岡市戸出狼108-14
電話	0766-63-3500
FAX	0766-63-3500
E-mail	
HP	
交通	戸出駅から徒歩10分
運営主体	エスエイチ(株)

### 2,施設全景

(画像なし)

### 3,サービスの種類・定員

- ・生活介護(10人)
- ・日中一時支援(5人)

### 4,対象者

身体障がい者、知的障がい者、精神障がい者、難病

### 5,活動内容

ふつうの民家での生活面の支援、余暇活動

### 6,営業日、時間、設備等

営業日、月曜～金曜

休業日:土日

送迎	対応可能。
食事	400円
入浴	対応可能。
バリアフリー	ふつうの民家なので、玄関など段差 対応の状況あり。

### 7,その他の料金

なし

### 8,加入保険等

損保ジャパン、ウォームハート

### 9,職員体制

看護職員、生活支援員、サービス管理者等

## 事業所紹介

ふつうの民家でサービスを行っています。施設ではなく、ふつうの生活を送れるよう支援いたします。  
地域のスーパーや公園などにも頻繁に外出します。

事業所名

**赤れんが**

平成 30 年 4 月 1 日 指定

### 1,基本情報

所在地	934-0093 高岡市放生津 8-1
電話	0766-50-8588
FAX	0766-50-8577
E-mail	akaakarenga@yahoo.co.jp
HP	
交通	駅、バス停からの時間等
運営主体	ハッピーライフ株式会社

### 2,施設全景



### 3,サービスの種類・定員

・生活介護(介護保険含め 10 人)

### 4,対象者

生活介護サービス受給者証をお持ちの方

### 5,活動内容

日常生活の中での家事的作業やドライブや買い物

### 6,営業日、時間、設備等

営業日:月曜日～金曜日 9:00～16:00

休業日:土日、年末年始、お盆

送迎	有
食事	有
入浴	有
バリアフリー 対応の状況	車いす対応 (建物内、送迎車)

### 7,その他の料金

食材料費 400 円

(食事提供体制加算該当者は負担なし)

### 8,加入保険等

傷害保険加入

### 9,職員体制

生活支援員、機能訓練指導員

### 事業所紹介

ドライブや散歩、買い物やおやつ作り等、「できる事」を楽しく活動しています。

事業所名

# はなれの家

平成 30 年 4 月 1 日 指定

## 1,基本情報

所在地	934-0093 高岡市姫野 8-6
電話	0766-50-9164
FAX	0766-50-9163
E-mail	akaakarenga@yahoo.co.jp
HP	
交通	駅、バス停からの時間等
運営主体	ハッピーライフ株式会社

## 2,施設全景



## 3,サービスの種類・定員

・生活介護(介護保険含め 10 人)

## 4,対象者

生活介護受給者証をお持ちの方

## 5,活動内容

日常生活の中での家事的作業やドライブ、買い物等

## 6,営業日、時間、設備等

営業日:月曜日～土曜日 9:00～16:00

休業日:日、年末年始、お盆

送迎	有
食事	有
入浴	有
バリアフリー 対応の状況	車いす対応 (建物内、送迎車)

## 7,その他の料金

食材料費 300 円

(食事提供体制加算該当者は負担なし)

## 8,加入保険等

傷害保険加入

## 9,職員体制

看護職員、生活支援員、教諭免許資格

## 事業所紹介

高齢者やスタッフの子供がいて、幅広い年齢の方と触れ合うことができます。

買い物へ行ったり、ドライブをしたり、昼食作りやおやつ作り等をして、個人の「できる事」を楽しく取り組んでいただけるように、考えています。

事業所名

# デイケアハウス手をつなごう

平成16年5月1日 指定

## 1,基本情報

所在地	933-0045 高岡市本丸町13番18号
電話	0766-21-0976
FAX	0766-21-0966
E-mail	hand@p1.coralnet.or.jp
HP	http://www1.coralnet.or.jp/hand/
交通	万葉線広小路駅より徒歩2分
運営主体	特定非営利活動法人 デイケアハウス手をつなごう

## 2,施設全景



## 3,サービスの種類・定員

- ・生活介護(共生型施設の為、介護保険・放課後等デイサービス・児童発達支援と合わせて10人)
- ・日中一時支援(10人程度)

## 4,対象者

生活介護、日中一時支援のいずれかを支給決定されておられる方全て。但し、看護師配置が無い為、医療的ケアが必要な場合は受け入れができません。

## 5,活動内容

個人のペースを大事にし、簡単な作業や外出等、本人が取り組みたいと思われることを中心に活動しています。

## 事業所紹介

手をつなごうは平成8年に、介護をする家族の気持ちを聴いて、介護をする家族を支援するために立ち上げました。現在は家族に対する支援をはじめ、利用者さんの居場所の一つとして、特に決まった日課などを設けず、のんびりと過ごせるよう運営させて頂いています。障がいの種類や有無に関わらず、子どもや大人、高齢者など、様々な年代の人たちが一緒に過ごし、遊んだり助け合ったりと、人との関わりを大切にしています。

## 6,営業日、時間、設備等

営業日:日曜日～土曜日 8:30～18:00  
休業日:12月31日～1月3日

送迎	応相談(原則高岡市内)
食事	有り
入浴	可:応相談
バリアフリー 対応の状況	リフトによる段差解消や手すりの設置等を行っています

## 7,その他の料金

- ・生活介護 693単位/日
- ・食事提供体制加算 30単位/日
- ※ 1単位=10円で換算され、一か月の利用単位数が負担上限額を超える場合は、利用者に対して超えた額の請求は行いません。
- ※ 基本単価については負担上限額が適用されます。
- ※ オムツ代や遠足代等、その他必要だと判断される費用については実費請求となります。
- ※ 日中一時支援の料金は、各市町村の設定単価に準じた額となります。詳しくはお問い合わせください。

## 8,加入保険等

店舗総合保険、賠償責任保険、自動車保険  
ボランティア保険等

## 9,職員体制

介護福祉士、保育士、作業療法士、栄養士、社会福祉主事等



事業所名

## 小規模共生ホームひらすま生活介護事業所

平成 16 年 4 月 1 日 指定

### 1,基本情報

所在地	933-0908 高岡市木町 2 番 2 5 号
電話	0766-25-5010
FAX	0766-25-5710
E-mail	hirasuma@p1.tcnet.ne.jp
HP	http://toyamagata.com/hirasuma/index.html
交通	加越能バス停「開発町」から徒歩 4 分
運営主体	特定非営利活動法人ひらすま

### 2,施設全景



### 3,サービスの種類・定員

- ・生活介護(他のサービス利用者と合わせて 10 人)
- ・日中一時支援( 3 人)

### 4,対象者

生活介護、日中一時支援の支給決定されている方

### 5,活動内容

お一人お一人に合わせたリハビリ、外出、散歩などの活動を行っています。普通の暮らしを大切に、日々の生活をリハビリに活用しています。サービス管理責任者がたてた個別支援計画書に沿って支援しています。

### 6,営業日、時間、設備等

年中無休 8:30～17:30

送迎	応相談（日中一時は不可）
食事	700円 生活介護の低所得世帯は400円
入浴（生活介護のみ）	入浴光熱費 200円 一般家庭浴槽と機械浴槽があります。
バリアフリー対応の状況	全室バリアフリーとなっています

### 7,その他の料金

利用料金の一割を負担いただきますが、受給者証に記載されている上限月額以上の負担はありません。ただし、食事代と施設使用料や外食などの特別な支出は負担していただきます

### 8,加入保険等

損害賠償保険に加入しています。

### 9,職員体制

保育士、介護福祉士、看護師、保健師の資格を有した職員体制です。

## 事業所紹介

「ひらすま」は富山の方言で「お昼寝、お昼休み」という意味です。年齢や障害の有無に関わらず、誰でも利用できる「ひらすま」。家庭的な雰囲気の中で様々な年齢層の中で過ごし、個性が光る居場所です。



# 小規模多機能ホームひらすまあらいべ生活介護事業所

平成 24 年 4 月 1 日 指定

## 1,基本情報

所在地	933-0908 高岡市木町 1 番 4 0 号
電話	0766-24-4021
FAX	0766-24-4021
E-mail	araibe@ka3.so-net.ne.jp
HP	http://toyamagata.com/hirasuma/index.html
交通	加越能バス停「開発町」から徒歩 5 分
運営主体	特定非営利活動法人ひらすま

## 2,施設全景



## 3,サービスの種類・定員

- ・生活介護(他のサービス利用者と一緒に 15 人)
- ・日中一時支援( 3 人)

## 4,対象者

生活介護、日中一時支援の支給決定を受けている方

## 5,活動内容

お一人お一人に合わせたリハビリ、外出、散歩などの活動を行っています。普通の暮らしを大切に、日々の生活をリハビリに活用しています。サービス管理責任者がたてた個別支援計画書に沿って支援しています。

## 6,営業日、時間、設備等

年中無休 8:30～17:30

送迎	応相談（日中一時は不可）
食事	700円 生活介護の低所得世帯は400円
入浴（生活介護のみ）	入浴光熱費 200円 一般家庭浴槽のため、障害の程度によっては入浴困難な場合もあります
バリアフリー対応の状況	全室バリアフリーとなっています

## 7,その他の料金

利用料金の一割を負担いただきますが、受給者証に記載されている上限月額以上の負担はありません。ただし、食事代と施設使用料や外食などの特別な支出は負担していただきます

## 8,加入保険等

損害賠償保険に加入しています。

## 9,職員体制

介護福祉士、看護師の資格を有した職員も勤務しています。

## 事業所紹介

「ひらすま」は富山の方言で「お昼寝、お昼休み」という意味です。年齢や障害の有無に関わらず、誰でも利用できる「ひらすま」。家庭的な雰囲気の中で様々な年齢層の中で過ごし、個性が光る居場所です。



事業所名

## 春日の家

平成30年4月1日 指定

### 1,基本情報

所在地	939-1112 高岡市戸出春日 626
電話	0766-63-3980
FAX	0766-63-3980
E-mail	
HP	
交通	林駅から徒歩 10 分
運営主体	エスエイチ株式会社

### 2,サービスの種類・定員

・生活介護（3人）

### 3,対象者

身体障がい者、知的障がい者、精神障がい者、難病

### 4,活動内容

ふつうの民家での生活をできるよう支援する。

### 5,営業日、時間、設備等

営業日：月曜～日曜日

休業日：お盆、年末年始

送迎	対応可能。
食事	400 円
入浴	対応可能。
バリアフリー 対応の状況	ふつうの民家なので、玄関など段差あり。

### 6,その他の料金

なし

### 7,加入保険等

損保ジャパン、ウォームハート

### 8,職員体制

看護職員、生活支援員、サービス管理者等

## 事業所紹介

ふつうの民家でサービスを行っています。施設ではなく、ふつうの生活を送れるよう支援いたします。

地域のスーパーや公園などにも頻繁に外出します。

事業所名

# ファミリーサポートハウスわか木

平成 16 年 7 月 26 日 指定

## 1,基本情報

所在地	933-0958 高岡市波岡 61 番 1
電話	23-9080
FAX	23-9087
E-mail	dayservice@wakaki.net
HP	http://wakaki.net
交通	あいの風高岡駅から車で 15 分 バスで高岡商業高校前下車徒歩 8 分
運営主体	有限会社 わか木

## 2,施設全景



## 3,サービスの種類・定員

10 名

(生活介護・放課後デイサービス・日中一時・通所介護全て含む)

## 4,対象者

身体障がい者,知的障がい者,精神障がい者,難病  
ひきこもり

## 5,活動内容

年齢や障害の有無に関わらず、どなたでもご利用いただける富山型デイサービスです。

## 6,営業日、時間、設備等

営業日:月曜日～土曜日 8:30～16:30

休業日:日、年末年始、お盆など

送迎	あり
食事	有 (650 円)
入浴	可 (500 円)
バリアフリー対応の状況	必要箇所への手すりスロープ設置

## 7,その他の料金

おやつ代は食事代に含まれています。

食事等のキャンセル料も発生しません。

## 8,加入保険等

傷害保険加入

## 9,職員体制

介護福祉士、看護師、柔道整復師、栄養士

## 事業所紹介

総定員 10 名の小規模施設です。

利用者様やそのご家族様のニーズに最大限にお応えできるよう、利用者様に寄り添ったきめ細かいサービスの提供を心がけています。また定期・不定期のご利用、急なご利用も出来る限り対応しています。

日中一時支援も対応しております。

事業所名

# 生活介護 Bee こぱん

平成 29 年 4 月 1 日 指定

## 1,基本情報

所在地	933-0826 高岡市佐野 5 4 8 - 2 933-0857 高岡市木津 9 9 1 - 4
電話	0766-54-5703 (本部)
FAX	0766-54-5704 (本部)
E-mail	<a href="mailto:Kurumi963@cronos.ocn.ne.jp">Kurumi963@cronos.ocn.ne.jp</a>
HP	<a href="https://kuruminomori-963.com/">https://kuruminomori-963.com/</a>
交通	高岡駅から車で約 15 分
運営主体	社会福祉法人くるみ

## 2,施設全景



## 3,サービスの種類・定員

・生活介護 10名

## 4,対象者

身体障がい、発達障がい、知的障がい

## 5,活動内容

日中活動における支援、創作的活動又は生産活動の機会の提供、その他の身体機能の維持又は生活能力向上の為に必要な支援を行います

## 6,営業日、時間、設備等

営業日:月曜日～金曜日 9:30～16:00

休業日:土日祝、年末年始、お盆

送迎	有
食事	有 1食350円
入浴	否
バリアフリー対応の状況	可

## 7,その他の料金

間食代100円

## 8,加入保険等

有

## 9,職員体制

社会福祉士、精神保健福祉士、介護福祉士、看護師、調理員、強度行動障害支援者養成研修修了者

## 事業所紹介

生活介護 Bee こぱんでは、一人ひとりに合わせた活動の提供、年齢に応じた経験を重ね、生き生きと生活するための力を身に付けることができるよう支援を行っています。

また、「ホームヘルプこぱん」の専門スタッフと連携し、社会体験を目的とした外出活動をサポートしています。

### 【主な活動内容】

菓子製造、雑貨制作（刺し子、こぎん刺し、ビーズ細工、レジン等）、下請け作業、畑作業、ボランティア活動（子ども食堂、イベント販売）など

事業所名

**宙**

令和3年4月1日 指定

### 1,基本情報

所在地	933-0941 高岡市内免2丁目8-46
電話	0766-28-7272
FAX	0766-28-7273
E-mail	
HP	asico-sora.com
交通	加越能バス 内免 徒歩3分
運営主体	アスィコ合同会社

### 2,サービスの種類・定員

・生活介護(10人)

### 3,対象者

身体、知的、精神障がい者、難病等対象者

### 4,活動内容等

1. 日常生活動作、歩行、軽スポーツ、音楽活動等
2. 会話、生活マナー等
3. 軽作業、リサイクル作業等
4. 絵画、工作、調理等
5. 余暇活動
6. 医療、福祉、生活の相談等

### 事業所紹介

宙は、様々な活動を通じて、楽しくわくわくした充実した生活を支援します。Action(行動する)、Sociality(社会性)、Imagination(想像、創造)、Communication(伝える)の4つの力、視点から支援を行います。

本人を理解し本人のペースを大切にしながら日常生活における基本動作を習得し、自立に向けた適切な支援を行い集団生活ができるように支援を行います。

ショッピングモール、映画館、カラオケ、キャンプ、水族館、創作体験、地域の交通機関、北陸新幹線、釣り、BBQ等の社会資源を活用して地域社会で生活するために必要な社会ルールを学ぶ支援を行っています。

イベント以外でも図書館や公園、おやつ、日用品、本の購入等で日ごろからたくさん出かける機会があります。

本人の自己実現、多様な生活につなげるために、高岡市、富山県内外全てを活動の場にできるよう取り組みます。

7. 家族等に対する介護技術指導等
8. 健康チェック、健康相談
9. 食事の提供

### 5,営業日、時間等

月曜日～土曜日 9:00～17:00

休業日: 土日祝日、お盆、年末年始等法人が定めた日※土曜日は開所日以外が休業日です

### 6,従事者(資格)

資格: サービス管理責任者、教員免許、行動援護従事者研修修了者、看護師、生活支援員等

### 7,利用の条件等

送迎	有 原則、高岡市内。市外要相談
食事	有 350円～(税込み) 選択可
キャンセル料	有 加算(サービス利用料金)にて対応
延長	有

### 8,利用料金

サービス費用は0円+実費(昼食代、飲み物代)

イベント費 前月に内容をお知らせいたしますのでその都度、ご確認ください。

※弊社のサービスを利用するために上記以外その他の月額料金(会費等)や契約金、年会費はありません。

事業所名

# 富山型デイサービス ふく福

平成21年8月6日 指定

## 1,基本情報

所在地	939-0117 高岡市福岡町福岡新 295
電話	0766-64-2929
FAX	0766-64-2935
E-mail	fuku-net@p2.tcnet.ne.jp
HP	https://www.2929.or.jp/
交通	福岡駅からタクシー 5分、徒歩 15分
運営主体	特定非営利活動法人 ウエルネット

## 2,施設全景



## 3,サービスの種類・定員

- ・生活介護
- ・日中一時支援

定員は10名で介護保険の方も利用されています

## 4,対象者

身体障がい者,知的障がい者,精神障がい者,難病

## 5,活動内容

家事作業・カラオケ・季節の活動など

## 6,営業日、時間、設備等

営業日:月曜日～土曜日 祝祭日含む  
午前8時30分～午後5時30分  
休業日:日曜日、年末年始、お盆など

送迎	利用料:5キロ未満 250円 5キロ以上 500円 範囲:高岡市内
食事	料金 600円
入浴	手すり・入浴用リフト・ 入浴用チェア
バリアフリー 対応の状況	玄関:スロープ・手すり トイレ:手すり・車椅子で入れる フロア:バリアフリー

## 7,その他の料金

おむつ代等 実費 おやつ代 (100～400円)

## 8,加入保険等

介護保険・社会福祉事業者総合保険  
ボランティア保険

## 9,職員体制

看護師 1名 介護福祉士 3名 介護職 4名

## 事業所紹介

ありのままの あなたをお待ちしています。

あなたのセカンドハウスにしませんか？

スタッフと一緒に自分のやりたいこと、楽しい事を探しましょう。



事業所名

## 富山型デイサービス もみじ

平成 28 年 6 月 1 日 指定

### 1,基本情報

所在地	933-0331 高岡市中保 1389-1
電話	0766-31-5557
FAX	0766-31-5551
E-mail	info@momijihk.co.jp
HP	<a href="https://www.momijihk.co.jp/">https://www.momijihk.co.jp/</a>
交通	西高岡駅より徒歩 5 分
運営主体	株式会社 マスダ

### 2,施設全景



### 3,サービスの種類・定員

・生活介護(15 人)

### 4,対象者

身体障がい者,知的障がい者,精神障がい者,難病

### 5,活動内容

利用者様それぞれのしたいことを行うなど、残存機能を活かした個別レクリエーションを重視した施設です。洗濯物の畳み干しや、掃除などの家事をしていただき自宅に居るかの様に過ごしていただけます。

### 6,営業日、時間、設備等

営業日:月曜日～金曜日 9:00～17:00

休業日:土日、年始(1月1日～1月3日)

送迎	有
食事	有 600 円 (おやつ込)
入浴	可 車椅子に乗れる方
バリアフリー	フロア全体がバリアフリーです。 対応の状況 車椅子のまま出入り、トイレ可能です

### 7, その他の料金

オムツ・レクリエーション等かかる費用は実費で頂きます。

### 8,加入保険等

無

### 9,職員体制

管理者 1 名、生活相談員 1 名、介護職 4 名

看護職員 2 名、機能訓練員 1 名 (兼務)

調理員 1 名

## 事業所紹介

家庭的な雰囲気大切に、赤ちゃんからお年寄りまで病気・障害が、あっても無くても色々な人が一緒に楽しく過ごせる施設です。「いつまでも自宅で過ごしたい」との当たり前の想いを大切に、住み慣れた地域や自宅で安心した生活が継続出来る様サポートします。また、併設の訪問看護ステーションと密に連携する事により、医療依存度の高い方でもご利用頂けます。





事業所名

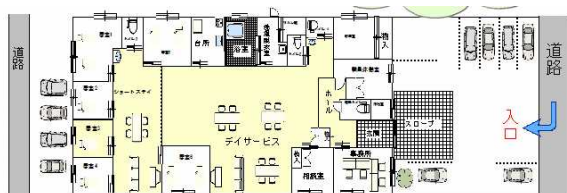
# フクシアケアセンター

平成 29 年 5 月 1 日 指定

## 1,基本情報

所在地	933-0015 高岡市明園町 9-12
電話	0766-54-6013
FAX	0766-27-1032
E-mail	caresupport@hukushia.jp
HP	http://www.hukushia.jp
交通	越中中川駅から徒歩 20 分
運営主体	(株)ケアサポートたなか

## 2,施設全景



## 3,サービスの種類・定員

富山型デイサービスの定員に含む (15 名)

- ・生活介護
- ・日中一時支援

## 4,対象者

- ・身体,知的,精神,難病,発達障がいの方  
(医療処置等ある方は要相談)

## 5,活動内容

高齢者の方と一緒にレクリエーションなどの活動を通して『ふれあい』を感じてもらいます。

## 6,営業日、時間、設備等

営業日:月曜日～日曜日 (8:15～17:30)

サービス提供時間は 9:00～16:30

(延長応相談)

休業日:年末年始 12/31～1/3

送迎	有 (リクライニング車椅子不可)
食事	昼食 300 円 (おやつ代含)
入浴	要相談 (入浴時 300 円)
バリアフリー 対応の状況	バリアフリー対応、 トイレ内車椅子可

## 7,その他の料金

買い物や外食などのレクリエーション時の実費分 (事前に参加の有無を確認します)

## 8,加入保険等

損害保険に加入しています。

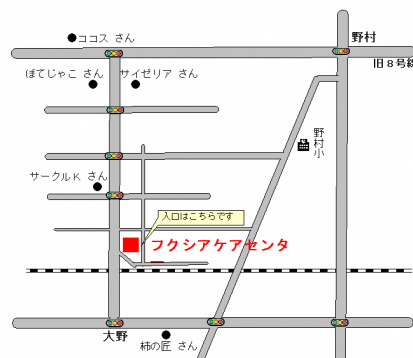
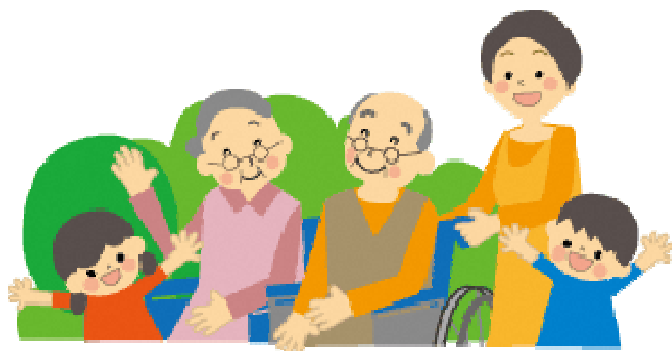
## 9,職員体制

看護師、保育士、介護福祉士が従事しています。

## 事業所紹介

\*『富山型デイサービス』と短期入所生活介護 (介護保険のみ) の併設事業所です。

高齢者の方とのふれあいを大切にしながら、落ち着いた空間で過ごして頂けるよう配慮します。



事業所名

# のぞみリハビリテーションアカデミー

平成 28 年 4 月 1 日 指定

## 1,基本情報

所在地	933-0866 高岡市清水町 3 丁目 6-33
電話	0766-24-7350
FAX	0766-24-7360
E-mail	n ozomi1@dune.ocn.ne.jp
HP	
交通	あいの風とやま鉄道、高岡駅から 市バス泉町下車徒歩 5 分
運営主体	健生株式会社 (株)

## 2,サービスの種類・定員

生活介護 (10人) 自立訓練 (機能訓練) 10人  
自立訓練 (生活訓練) 10人

## 3,対象者

身体障害者の方や精神障害や視覚障害の方も利用可能です。

## 4,活動内容

状態に合わせてのリハビリプランを立て筋力トレーニングなどを行う。

## 5,営業日、時間、設備等

月曜日 8:00~12:00

火曜日~土曜日 8:00~17:00

祭日は営業

日曜日休み お盆 正月休み

送迎	有
食事	無
入浴	無
バリアフリー 対応の状況	完全バリアフリー対応 車椅子用トイレ有

## 6,その他の料金

おやつ代 150円

## 7,加入保険等

総合賠償責任保険

## 8,職員体制

理学療法士、准看護師、指圧マッサージ師、  
生活相談員、介護福祉士

## 事業所紹介

アットホームな雰囲気が高齢者と一緒に運動やリハビリを行っている。

高齢者の方はフレンドリーな方が多いので楽しく運動ができます。