

事業所名  
**太陽**

平成 24 年 7 月 1 日 指定

**1,基本情報**

所在地	933-0849 高岡市横田本町 9-2
電話	0766-54-5541
FAX	0766-54-5542
E-mail	life.takaoka@arion.ocn.ne.jp
HP	https://lifetakaoka.wixsite.com/website
交通	R 8 号線横田本町信号すぐそば
運営主体	株式会社 L I F E

**2,施設全景**



**3,サービスの種類・定員**

・就労継続支援 A 型事業 (20 人)

**4,対象者**

身体障がい者,知的障がい者,精神障がい者,難病

**5,作業内容**

・ラッピング  
・DVD の解体・部品組立て  
・草むしり  
一般企業への施設外就労も行っています。

**6,就業の条件、設備等**

営業日:月曜日～金曜日 (土曜出勤あり)  
9:00～14:15 9:00～12:15 土曜出勤日の勤務時間  
休業日:月 8 日休み(日祝、年末年始・お盆休み有)

車通勤	可 駐車場本人負担あり (2,500 円)
送迎	高岡駅からの送迎有
食事	ご飯 100 円、おかず 230 円
バリアフリー対応の状況	無

**7,加入保険等**

雇用保険・労働保険

**事業所紹介**

作業を通して一般就労に必要な知識や能力を身に付けられるよう支援を行っています。和気あいあいとした雰囲気の仕事所で、20～60 代の方が在籍しています。仕事のやりがいを提供することで働くことの楽しみを感じられる支援を行っています。



事業所名

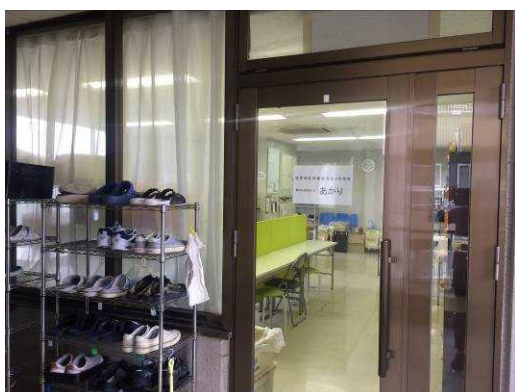
**あかり**

平成 24 年 8 月 1 日 指定

### 1,基本情報

所在地	933-0014 高岡市野村 486 シマビル 203
電話	0766-24-0204
FAX	0766-24-0208
E-mail	Fukushi.akari@wonder.ocn.ne.jp
HP	
交通	高岡駅（車 15 分）
運営主体	株式会社 PERSON'S

### 2,施設全景



### 3,サービスの種類・定員

・就労継続支援 A 型(20 人)

### 4,対象者

身体障がい者・精神障がい者・知的障がい者・難病

### 5,作業内容

- ・プラスチック製品のカット・検品
- ・プラスチック製品への両面シール貼り
- ・外装に貼られる用紙のハンコ押し
- ・外装へのシール貼り
- ・完成品袋詰め・箱詰め
- ・組み立て作業
- ・金属製品の検品・袋詰め
- ・段ボール折り目付け
- ・簡単なパソコン業務（予定）
- ★施設外就労あり★
- ・プラスチック製品のお仕事をしています◎
- ・菓子製造◎

### 6,就業の条件、設備等

営業日:月曜日～金曜日（月により土曜日勤務あり）

休業日:月 8 回（日曜日と土曜または祝日）月による

車通勤	(可 駐車料金あり)
送迎	高岡駅～施設間送迎あり
食事	お弁当あり
バリアフリー 対応の状況	

### 7,加入保険等

加入保険・・・事業活動総合保険

## 事業所紹介

✿毎年、行われるレクリエーションは、何をするのかをみんなで話し合っ  
て決め  
作業もみんなが協力し、サポートしながら楽しくやっています♪  
また、要望などがあれば気軽に話ができる環境です◎お気軽に見学にきてください◎



事業所名

# ハートワーク

平成 24 年 12 月 1 日 指定

## 1,基本情報

所在地	933-0806 高岡市赤祖父 61-2
電話	0766-50-9995
FAX	0766-50-9996
E-mail	heartwork.1201@sweet.ocn.ne.jp
HP	なし
交通	高岡駅瑞龍寺口から車で 5 分 (駅⇄事業所の送迎車あり)
運営主体	株式会社ハートワーク

## 2,施設全景



## 3,サービスの種類・定員

・就労継続支援 A 型(20 人)

## 4,対象者

- ・障がい手帳をお持ちの方 (身体,知的,精神)
- ・医師の診断書で障がいがあることが確認できる方
- ・65 歳未満の方

## 5,作業内容

- ・ボンド着け作業・ボルト検品作業れなど  
(施設外就労あり)
- ・菓子箱折り

## 6,就業の条件、設備等

営業日:月曜日～金曜日 9:00～14:15

※土曜・祝日は当事業所カレンダーにて出勤の場合あり

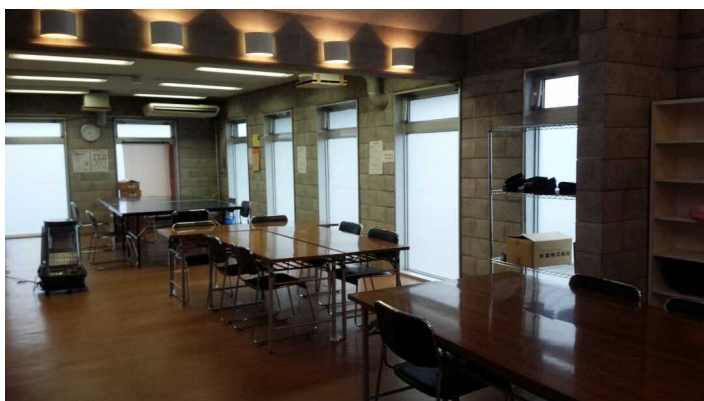
休業日:(日、年末年始、お盆など)

車通勤	可
送迎	有 (高岡駅瑞龍寺口～事業所の往復)
食事	有 (1 食 260 円)
バリアフリー対応の状況	・玄関・作業室等、段差なし ・洋式トイレ (但し車いす使用不可)

## 7,加入保険等

雇用保険・労災保険

## 事業所紹介



ハートワークは落ち着いた雰囲気の中、「丁寧できれいな仕上がり」を心がけ作業に取り組んでいます。また、座って作業するので身体にも無理がかからず継続できる環境です。各自の持ち味を活かせるようチームを組んで協力し合い商品を仕上げているので、協調性が自然と身につき、仲間と働く“達成感”を感じることができます。

事業所名

# Aim (エイム)

平成26年1月15日 指定

## 1,基本情報

所在地	933-0804 高岡市問屋町 34
電話	0766-50-8106
FAX	0766-50-8161
E-mail	aim@cap.ocn.ne.jp
HP	https://workingwithone.com/
出張所	Soup&Cafe もやいこ 933-0841 高岡市金屋町 3-2 (電話)0766-75-2777 (FAX)0766-75-3034 (HP)https://moyaiko.jp
交通	高岡駅より徒歩 25 分 事前に連絡いただければ、高岡駅 まで送迎します。
運営主体	(株) with One

## 2,施設全景



## 3,サービスの種類・定員

・就労継続支援 A 型(20 人)

## 4,対象者

当施設で対応可能と思われるすべての障害者

## 5,作業内容

(本体)

施設外…除草・清掃・水産加工作業補助など

所内……ダンボール加工など 各種請負作業

(出張所)

カフェ店員・パンの仕入れ販売

## 6,就業の条件、設備等

(本体)

営業日:月曜日～金曜日

作業時間：9:00～17:00 の内 4～5 時間

休業日:土日祝、年末年始、お盆など

車通勤:可(駐車代金 1,000 円/月)

送迎:高岡駅南口より送迎(無料)

その他の地域は応相談

バリアフリー対応状況:

トイレは洋式ですが、狭いため車いすは対応困難

(出張所)

個別に相談

## 7,加入保険等 (勤務時間により)

労働災害保険・雇用保険

サービス利用のみの場合は傷害保険

## 8,経営理念

・私たちは、出逢いを重ね、都度新しい働き方を創っていきます。・働きたいと願う全ての人が笑顔で働くことのできる社会を実現します。・私たちは力を合わせてしあわせになります。

## 事業所紹介

作業にはスタッフが同行し援助します。いくつかの作業を並行して行っていますので、見学に来た上でご検討下さい。各現場もご案内します。

一般就労を希望する方には、一定の期間を経て希望する会社に就職を見据えた実習に入る事ができるよう調整します。就労を希望する人が、それぞれの力を発揮して働くことのできる環境を一緒に作っていきましょう。

事業所名  
**京町就労支援センター**

平成 26 年 4 月 1 日 指定

**1,基本情報**

所在地	933-0917 高岡市京町 5-8
電話	080-1955-1374
FAX	0766-26-3626
E-mail	<a href="mailto:kyomachi@azusakai.com">kyomachi@azusakai.com</a>
HP	<a href="http://kawada-byouin.com/rehabilitation/kyoumachi-syuurou">kawada-byouin.com/rehabilitation/kyoumachi-syuurou</a>
交通	万葉線「救急医療センター前」 下車
運営主体	医療法人社団 あずさ会

**2,施設全景**



(厨房業務)



(掃除業務)



(洗濯業務)

**3,サービスの種類・定員**

- ・就労継続支援 A 型
- ・定員 10 名

**4,対象者**

- ・精神障がい者

**5,作業内容**

- ・関連病院厨房にて、調理補助業務
- ・看護補助業務など、関連病院内作業
- ・事務補助

**6,就業の条件、設備等**

営業日:月曜日～金曜日

営業時間:8時45分～17時15分

休業日:土日祝、年末年始、お盆など

車通勤	可
送迎	無し
食事	無し
バリアフリー 対応の状況	作業所内は対応しているが、階段は 対応していない

**7,加入保険等**

- ・障がい者施設賠償保険

**事業所紹介**

- ・内職作業だけでなく、現場における就労訓練を中心に行っています。

そのため、コミュニケーションの課題に直面することもあります、「社会の中の一員」

であることを実感できる環境にあります。就労のみならず、ソーシャルスキルの獲得もめざして

いきます。

事業所名

# 就労継続支援 A 型事業所 ひまわり

平成 27 年 1 月 1 日 指定

## 1,基本情報

所在地	933-0878 高岡市東上関 314
電話	0766-53-5070
FAX	0766-53-5071
E-mail	office_oasis@ceres.ocn.ne.jp
HP	http://office-oasis.sakura.ne.jp
交通	JR 高岡駅より南に 1 km
運営主体	株式会社 O A S I S

## 2,施設全景



## 3,サービスの種類・定員

・就労継続支援 A 型事業所（定員 20 名）

## 4,対象者

軽度の知的・精神・身体障がいを抱える、  
満 18 歳以上～65 歳までの方

## 5,作業内容

エクステリア、サッシなどの金属・樹脂部品の検品・梱包・  
シール貼り・組立の他、福祉施設・飲食店の清掃や青  
果の選別、出荷補助など

## 6,就業の条件、設備等

<営業日>

平日:9:00～15:00

土曜:9:00～13:00（社内カレンダーに準じます）

休業日:土日祝、年末年始、お盆など

車通勤	可：駐車料金/月 2,000 円
送迎	有：高岡駅他・車椅子可
食事	弁当有：100 円負担
バリアフリー対 応の状況	入口スロープ・自動ドア・トイレバリア フリー

## 7,加入保険等

・雇用保険

## 事業所紹介



「ひまわり」では一般就職に向け、作業に取り組む  
だけでなく、社内での交流を深めるべく食事会や旅  
行など季節にあったレクリエーションも積極的に行っ  
ております。ぜひ一度お気軽にご見学ください。

事業所名

# スタジオ WING

平成 27 年 11 月 1 日 指定

・就労継続支援 A 型(20 人)

## 1,基本情報

所在地	933-0073 高岡市荻布 2 3 1 - 2
電話	0766-24-8223
FAX	0766-24-8224
E-mail	<a href="mailto:shiencenter@thankall.jp">shiencenter@thankall.jp</a>
HP	<a href="http://studiowing.jp">studiowing.jp</a>
交通	広小路電停 徒歩 1 分
運営主体	サンクオール株式会社

## 2,施設全景



## 3,サービスの種類・定員

## 4,対象者

身体,知的,精神,難病

## 5,作業内容

アルミ部材の説明書折り、パーツの袋詰め、広告チラシのデザイン及び印刷、メダカの育成販売、野菜づくり、ハウスクリーニング作業、荷物の配送作業など。

## 6,就業の条件、設備等

営業日:月曜日～土曜日 10:00～15:00(時間は相談に応じます)

休業日:(日祝、年末年始、お盆、GW)

車通勤	(可 駐車料金 2,000 円)
送迎	(有、利用料は km 数に応じて)
食事	(有、料金おらず 250 円 ごはんセット 350 円)
バリアフリー	(障害者対応トイレ・エレベーター・事業所内バリアフリー)

## 7,加入保険等

(福祉事業者総合賠償責任保険加入済)

## 事業所紹介

スタジオ WING では「好きを仕事に」PC 作業、生物の飼育、軽作業、ネットショッピング はたらく人の個性に合わせた仕事を提供しています。



事業所名

# 一般社団法人はたらくよろこび

平成 28 年 5 月 31 日 指定

・就労継続支援 A 型(20人)

## 1,基本情報

所在地	933-0325 高岡市立野 3 0 3 7 番地 
電話	0766-54-6624
FAX	0766-54-6695
E-mail	<a href="mailto:info@hatayoro.com">info@hatayoro.com</a>
HP	<a href="https://hataraku-yorokobi.jimdofree.com">https://hataraku-yorokobi.jimdofree.com</a>
交通	あいの風とやま鉄道：最寄り西高岡駅 (行き) 高岡方面 8 時 31 分着 金沢方面 8 時 36 分着
運営主体	一般社団法人はたらくよろこび

## 4,対象者

- ・65歳未満の男性、女性
- ・軽度の身体,知的,精神障がい者手帳、または医師の診断書で障がいがあることを確認できる方
- ・働きたいという意欲がある方

## 5,作業内容

ガスメーター・パソコンの分解作業、金属やプラスチック等の選別作業、パソコン、OA 機器リユース  
自社製品作成・販売  
農業(施設外就労) など

## 6,就業の条件、設備等

営業日:月曜日～土曜日 9:00～14:15  
休業日:第2第4土曜日、日曜日、祝日、年末年始、お盆など含む (会社カレンダー)

車通勤	可 駐車場代無料
送迎	有 送迎無料 西高岡駅から施設間送迎
食事	有(ごはん 50 円、おかず 50 円)
バリアフリー対応の状況	不可

## 2,施設全景



## 3,サービスの種類・定員

## 7,加入保険等

雇用保険、傷害保険

## 事業所紹介

私たちは、はたらくよろこびを心で感じ、関わる皆様の幸せを追求することを理念に掲げ、スタッフ1人一人が福祉の専門性を高めると同時に、チームとしてきめ細かなサービスの提供を行います。並びに住み慣れた地域で生きがいを持ってその人らしい日常生活ができるように、そして一般就労を目指し、はたらくよろこびを感じられるように懸命に支援していきます。

一つの視点で仕事の「できる・できない」を判断せず、多方向の視点で得意不得意を判断し一人一人に合わせた作業内容ややり方を構築していきます。



事業所名

# ほまれの家佐野

平成 28 年 10 月 1 日 指定

## 1,基本情報

所在地	933-0833 高岡市荒見崎 318-2
電話	0766-53-5637
FAX	0766-53-5639
E-mail	info_kk@homarenoie-group.com
HP	
交通	あいの風鉄道 やぶなみ駅 車 10 分
運営主体	株式会社 K K

## 2,施設全景



## 3,サービスの種類・定員

・就労継続支援 A 型(20 人)

## 4,対象者

障がい者手帳をお持ちの方（身体、知的、精神）

難病の方

医師の診断書が確認できる方

## 5,作業内容

プラスチック製品における軽作業

1. 組み付け
2. 検査
3. ニッパーを使用したゲートカット
4. 袋詰め
5. マストレイを使い個数を数える

施設外就労

1. プラスチック成形工場にて軽作業

## 6,就業の条件、設備等

営業日:月曜日～金曜日 10:00～15:30

土曜出勤あり（基本午前のみ）

会社カレンダーに準じます。

休業日:日祝、年末年始、お盆など

車通勤	可 近隣駐車場 無料 通勤手当 100 円/1 日
送迎	有（無料）
食事	ごはん・おかず 320 円/1 食 おかずのみ 230 円/1 食
バリアフリー対応の状況	無

## 7,加入保険等

雇用保険、労働災害保険、賠償保険

## 事業所紹介



ほまれの家佐野では、楽しい雰囲気の中で仕事ができる環境を作ることが第一に考えております。そして、様々な軽作業や施設外就労を行う中で、仲間との関わり合いやコミュニケーション能力を身につけて一般就労ができるようにサポートして行きたいと思っております。

事業所名

# ほまれの家高岡駅南

令和 2 年 9 月 1 日 指定

## 1,基本情報

所在地	933-0806 高岡市赤祖父 52-3
電話	0766-53-5512
FAX	0766-53-5516
E-mail	info_kk@homarenoie-group.com
HP	
交通	高岡駅より徒歩約 15 分
運営主体	株式会社 K K

## 2,施設全景



## 3,サービスの種類・定員

・就労継続支援 A 型(20 人)

## 4,対象者

障がい者手帳をお持ちの方（身体、知的、精神）

難病の方

医師の診断書が確認できる方



## 5,作業内容

プラスチック製品における軽作業

1. 組み付け
2. 検査
3. ニッパーを使用したゲートカット
4. 袋詰め
5. マストレイを使い個数を数える
6. 施設外就労（プラスチック成形工場にて軽作業）

## 6,就業の条件、設備等

営業日:月曜日～金曜日 10:00～15:30

土曜出勤あり（基本午前のみ）

会社カレンダーに準じます。

休業日:日祝、年末年始、お盆など

車通勤	可 近隣駐車場 無料 通勤手当 100 円/1 日
送迎	有（無料）
食事	ごはん・おかず 320・260 円/1 食 おかずのみ 230・200 円/1 食
バリアフリー対応の状況	無

## 7,加入保険等

雇用保険、労働災害保険、賠償保険

## 事業所紹介



ほまれの家高岡駅南では、楽しい雰囲気の中で仕事ができる環境を作ることが第一に考えております。そして、様々な軽作業に取り組みながら、仲間との関わり合いやコミュニケーション能力を身につけて一般就労ができるようにサポートして行きたいと思っております。

事業所名

## 就労継続支援 A 型事業所 とらいあんぐる

平成 29 年 4 月 1 日 指定

### 1,基本情報

所在地	〒939-1104 高岡市戸出町 4 丁目 12-16
電話	0766-63-8270
FAX	0766-63-8271
E-mail	Torai0120@eagle.ocn.ne.jp
HP	<a href="https://torai0120/wixsite.com/kids-triangle">https://torai0120/wixsite.com/kids-triangle</a>
交通	加越能バス 戸出 4 丁目バス停 徒歩 1 分
運営主体	(株) とらいあんぐる

### 2,施設全景



### 3,サービスの種類・定員

就労継続支援 A 型事業所 20 人

### 4,対象者

身体障がい者 知的障がい者 発達障害  
一般就労に向けて支援が必要な利用者

### 5,作業内容

- ① プラスチック製品  
検査・・・異物、キズ、区分  
組み立て  
梱包、袋詰め
- ②施設外就労

### 6,就業の条件、設備等

営業日：月曜日～土曜日 9：00～14：30

休業日：日祝、年末年始、お盆など

車通勤	駐車場あり (無料)
送迎	有
食事	実費 450 円
バリアフリー対応	作業室、段差なし トイレ、手すり付き (車いす使用时、福祉用具使用)

### 7,加入保険等

雇用保険

## 事業所紹介

弊社では、主に建材・プラスチック製品の組み立て、梱包、ハーネスなどを取り扱っております。

まずは、「やってみたい作業」をお聞きしお互い話し合います。

そして、取引先などのご協力を頂き、なるべく本人のご希望に添えるような製品を頂いております。

一人ひとりが楽しく、長続きできるようまた、作業するなかで自信・協力的・責任感を持ち、働く意欲を高めることができるよう氏支援致します。

地域の方々とも交流をはかり「共に生きる」を大切にしています。

事業所名

# アフレックス

令和 3 年 5 月 1 日 指定

## 1,基本情報

所在地	933-0062 高岡市江尻 332-1 江尻ビル
電話	0766-54-5966
FAX	0766-54-5967
E-mail	afrex@gmail.com
HP	afrex.co.jp
交通	万葉線 江尻駅 徒歩 1 分
運営主体	(株) アフレックス

## 2,サービスの種類・定員

就労継続支援 A 型 (20 人)

## 3,対象者

- ・身体障がい者
- ・知的障がい者
- ・精神障がい者

## 4,作業内容

- ①お弁当調理、盛り付け、配達  
調理 前日の仕込み、当日調理  
盛り付け 前日の準備、翌日の盛り付け  
その他 片付け、掃除
- ②事務作業 データー入力等
- ③軽作業 チラシ折り、備品整理等

## 5,就業の条件、設備等

営業日：月曜日～金曜日

休業日：土、日、祝、年末年始、お盆等

車通勤	可
送迎	応相談
食事	有 (1 食 200 円)
バリアフリー対応の状況	・外玄関・・・段差あり ・盛り付け場、厨房はバリアフリー対応

## 6,加入保険等

加入保険・・・事業活動総合保険

## 事業所紹介

“働きたい、あなたの気持ちを応援します”

お弁当の作業は未経験でも大丈夫です。指導員が丁寧に教えますので安心して下さい。日替わりお弁当なので、毎日楽しくメニューを見て調理することができます。能力に合わせてゆっくり指導いたします。ぜひ、気軽に見学、相談お待ちしております。