

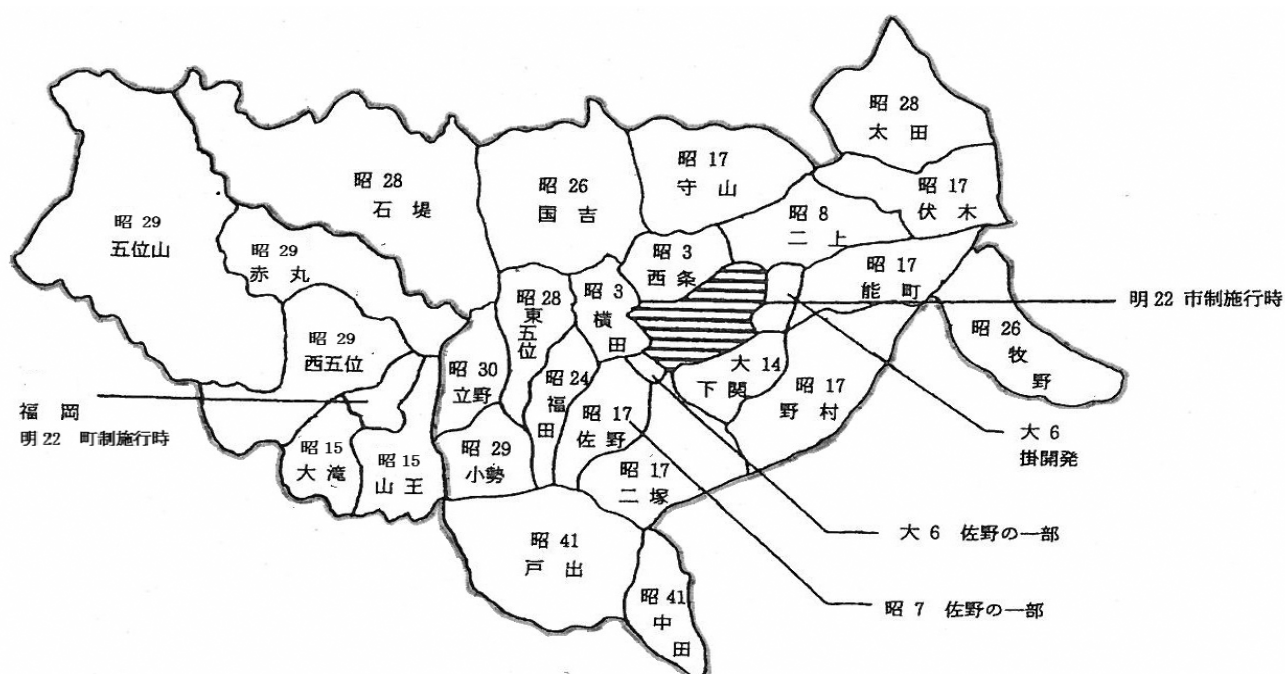
第 1 章 高 岡 市 の 概 要

1. 高岡市のあらし

高岡市は、豊かな自然に恵まれ長い歴史の中で培われた薫り高い文化と伝統、多彩な産業が息づく富山県西部の中心的な都市です。歴史は極めて古く、越中文化発祥の地として、市内北部に位置する伏木には越中国の国府が置かれました。慶長14年(1609年)には、加賀前田家二代当主前田利長が高岡城を築き、産業を奨励した事により現在の商工都市としての基礎が築かれ「ものづくりのまち」として発展してきました。

近年では、北陸新幹線の開業・延伸により、関東圏・関西圏との交通アクセスは飛躍的に向上し、交流人口も増加傾向にあります。富山県西部地域の拠点として、また飛越能の玄関口として都市基盤の整備が進められており、さらなる発展が期待されています。

この飛躍の時を迎え、本市の福祉行政においても、医療と福祉が充実した安心して暮らせるまちづくりを目指し、先人から受け継いだ貴重な財産を活かしながら、近隣地域との連携・市民との協働により「誰もが住みたいまち、行きたいまち」づくりを進めてまいります。



平成17年11月1日に(旧)高岡市と福岡町が新設合併し、(新)高岡市となった。

※地図上の数字は、新設合併前の市町村合併による編入年次

面積 209.58km²

世帯 71,178世帯

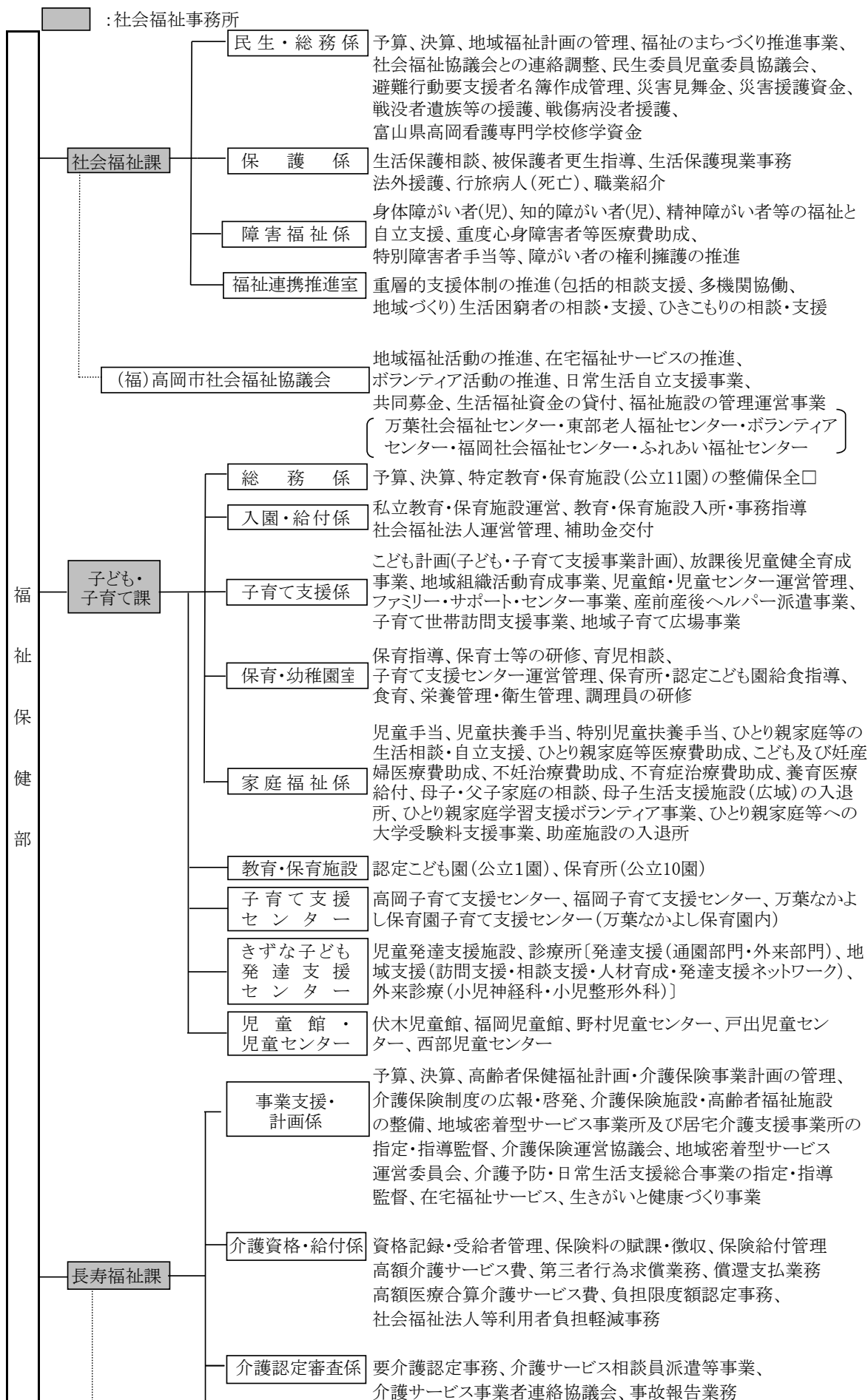
人口 161,831人

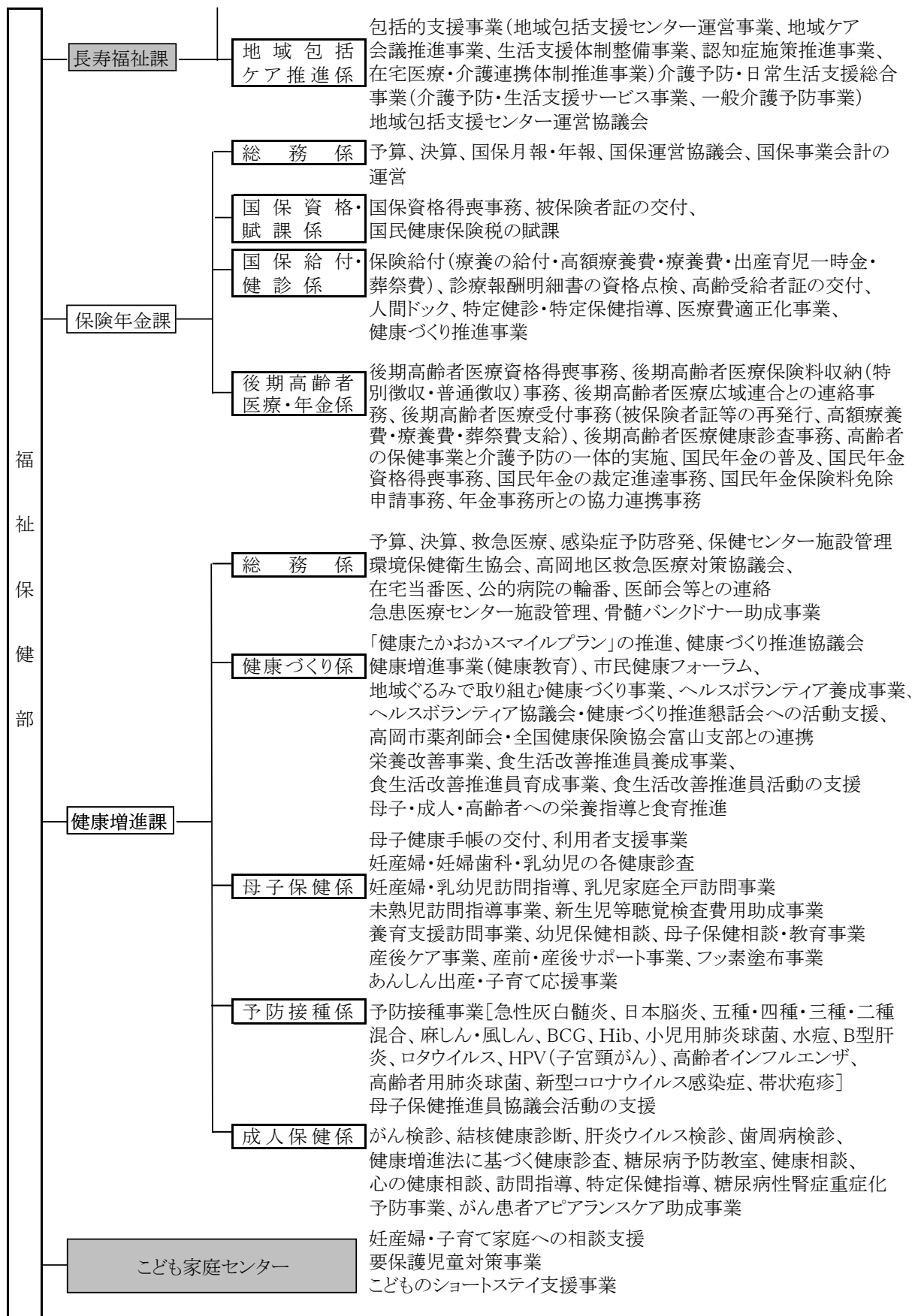
男 78,744人(うち外国人住民2,393人)

女 83,087人(うち外国人住民2,104人)

(令和7年6月末現在)

2. 福祉保健部の機構及び事務分掌(令和7年4月1日現在)

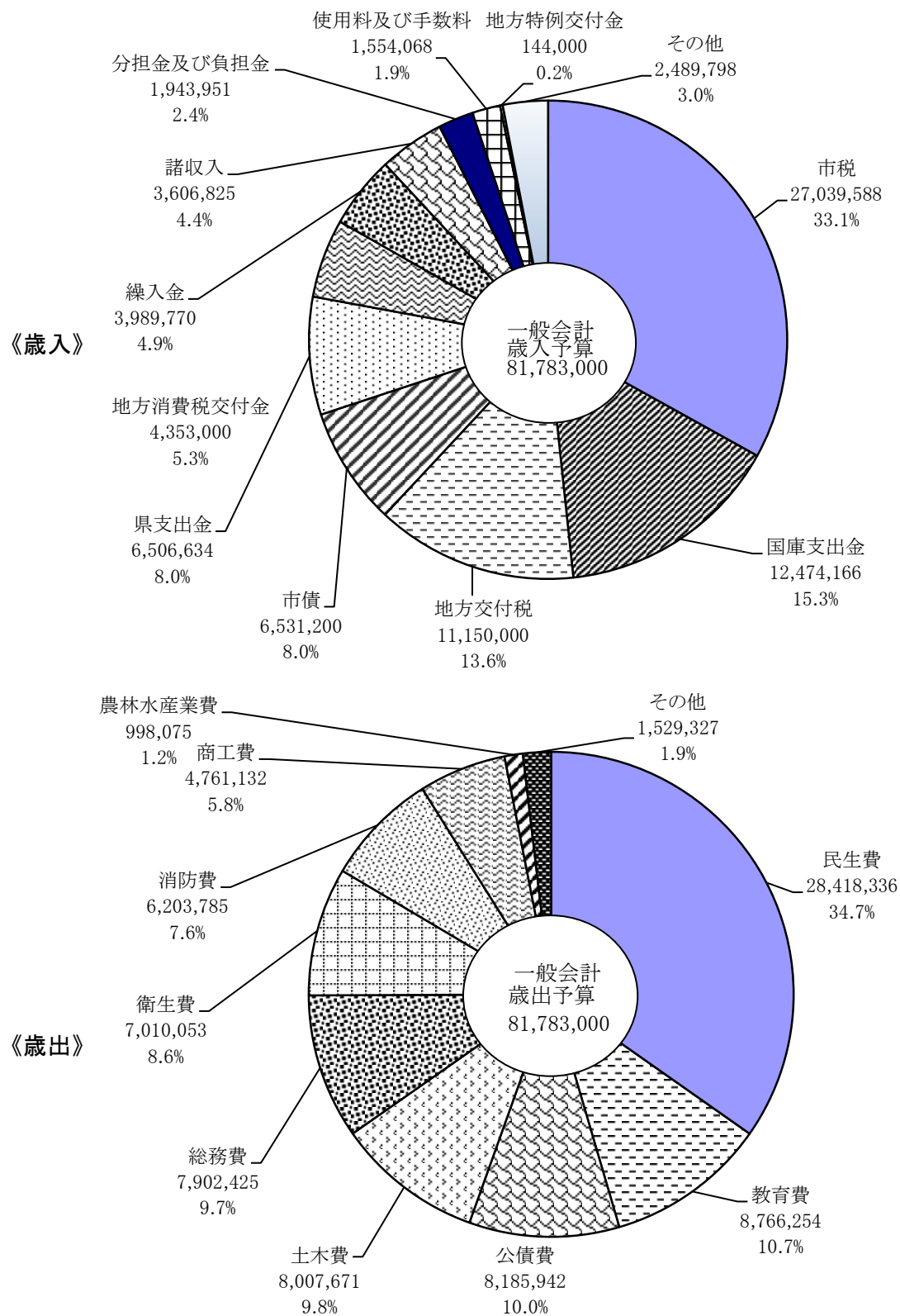




3. 予算

(1)令和7年度 一般会計当初予算

(単位：千円)

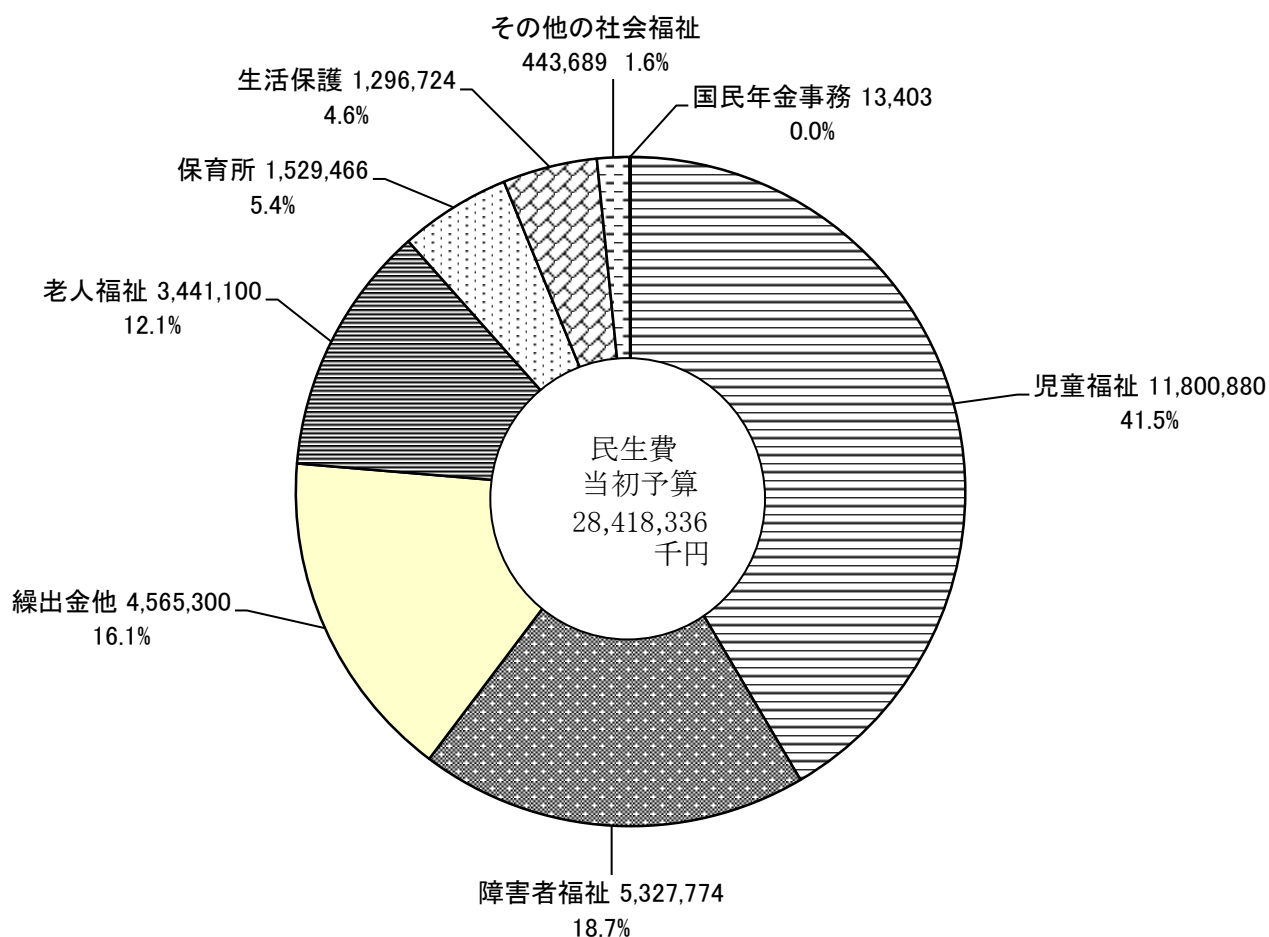


(2)一般会計における民生費・衛生費予算

区 分	当 初 予 算 額			一般会計に占める構成比			対 前 年 度 増 減 率		
	R5年度	R6年度	R7年度	R5年度	R6年度	R7年度	R5年度	R6年度	R7年度
一 般 会 計 予 算 額	千円 68,896,338	千円 74,710,552	千円 81,783,000	% —	% —	% —	% 1.2	% 8.4	% 9.5
民 生 費 予 算 額	25,225,003	25,947,150	28,418,336	36.6	34.7	34.7	2.3	2.9	9.5
衛 生 費 予 算 額	4,847,396	6,109,974	7,010,053	7.0	8.2	8.6	5.0	26.0	14.7

(3)令和7年度民生費予算の目的別内容

(単位：千円)



目的別区分	当 初 予 算 額			民生費に占める構成比			対前年度増減率		
	R5年度	R6年度	R7年度	R5年度	R6年度	R7年度	R5年度	R6年度	R7年度
	千円	千円	千円	%	%	%	%	%	%
老 人 福 祉	2,909,658	3,159,053	3,441,100	11.5	12.2	12.1	△1.3	8.6	8.9
障 害 者 福 祉	4,801,986	4,963,927	5,327,774	19.0	19.1	18.7	2.8	3.4	7.3
その他の社会福祉	337,201	347,260	443,689	1.3	1.3	1.6	△0.7	3.0	27.8
国 民 年 金 事 務	11,741	11,844	13,403	0.0	0.0	0.0	6.1	0.9	13.2
児 童 福 祉	9,866,739	10,142,661	11,800,880	39.1	39.1	41.5	4.3	2.8	16.3
保 育 所	1,395,217	1,460,480	1,529,466	5.5	5.6	5.4	4.3	4.7	4.7
生 活 保 護	1,283,574	1,272,475	1,296,724	5.1	4.9	4.6	△1.1	△ 0.9	1.9
繰 出 金 他	4,618,887	4,589,450	4,565,300	18.3	17.7	16.1	0.5	△ 0.6	△ 0.5
計	25,225,003	25,947,150	28,418,336	100.0	100.0	100.0	2.3	2.9	9.5

(4)民生費・衛生費(保健衛生費分)予算項目別内訳

・民生費総額 28,418,336千円

項 別	予 算 額	目 別 予 算 額
社 会 福 祉 費 (32.4%)	9,221,653	社会福祉総務費 439,376 千円
		老人福祉費 3,441,100
		心身障害者福祉費 4,835,257
		心身障害者医療対策費 492,517
		国民年金事務費 13,403
児 童 福 祉 費 (46.9%)	13,330,346	児童福祉総務費 811,826
		母子福祉費 520,853
		こども・妊産婦医療対策費 726,437
		児童措置費 9,240,936
		保育所費 1,529,466
		児童発達支援センター費 391,410
		認定こども園費 109,418
生 活 保 護 費 (4.5%)	1,296,724	生活保護総務費 108,724
		扶助費 1,188,000
災 害 救 助 費	4,313	災害救助費 4,313
繰 出 金 (16.0%)	4,565,300	国民健康保険事業会計繰出金 1,017,257
		介護保険事業会計繰出金 2,905,609
		後期高齢者医療事業会計繰出金 642,434

・衛生費総額 7,010,053千円(保健衛生費、環境衛生費、清掃費、衛生企業費)

項 別	予 算 額	目 別 予 算 額
保 健 衛 生 費 (27.1%)	1,901,606	保健衛生総務費 174,045 千円
		予防費 763,301
		健康増進対策費 340,719
		母子保健対策費 265,991
		救急医療対策費 357,506
		防疫救治費 44

(5)令和7年度特別会計予算

○国民健康保険事業会計 14,274,665千円

○介護保険事業会計 19,981,162千円

○後期高齢者医療事業会計 3,156,879千円