

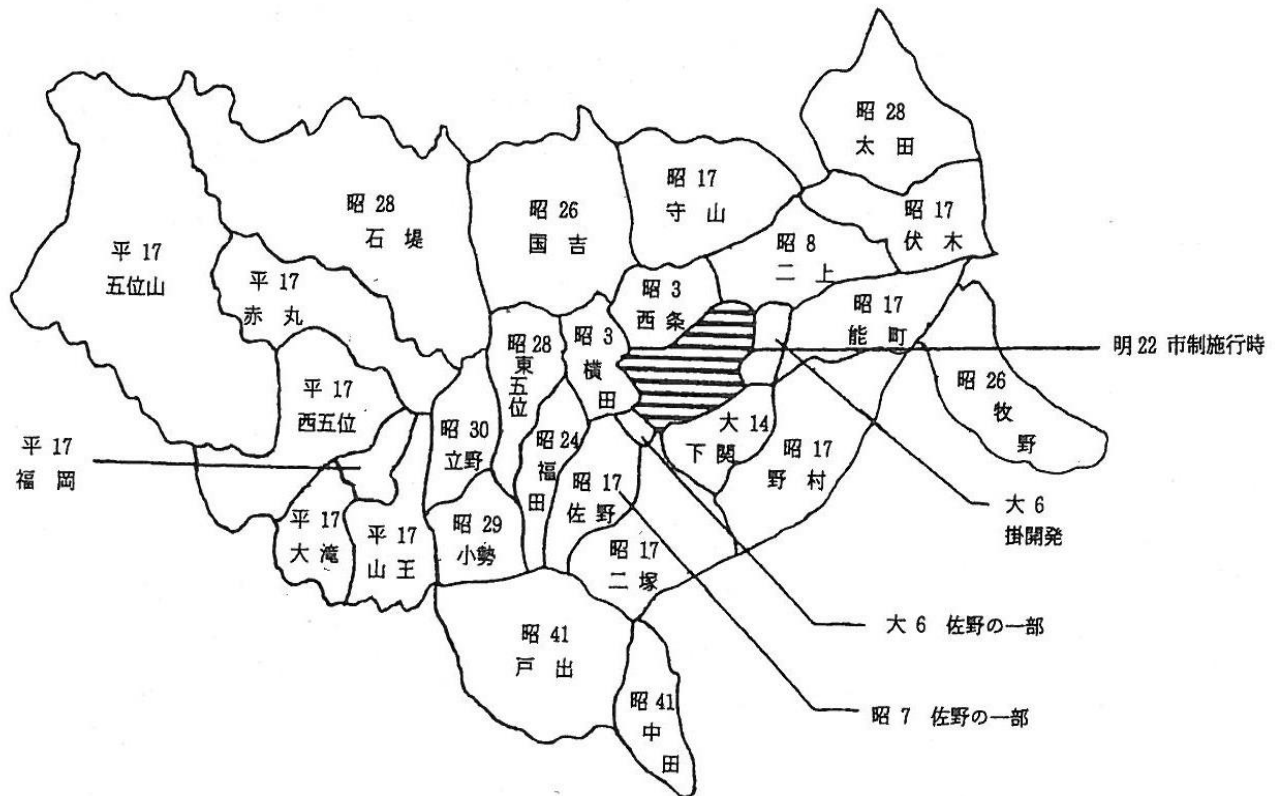
第 1 章 高 岡 市 の 概 要

1. 高岡市のあらまし

高岡市は、豊かな自然に恵まれ長い歴史の中で培われた薫り高い文化と伝統、多彩な産業が息づく富山県西部の中心的な都市です。歴史は極めて古く、越中文化発祥の地として、市内北部に位置する伏木には越中国の国府が置かれました。慶長14年(1609年)には、加賀前田家二代当主前田利長が高岡城を築き、産業を奨励した事により現在の商工都市としての基礎が築かれ「ものづくりのまち」として発展してきました。

近年では、北陸新幹線の開業により、関東圏との交通アクセスは飛躍的に向上し、交流人口も増加傾向にあります。富山県西部地域の拠点として、また飛越能の玄関口として都市基盤の整備が進められており、さらなる発展が期待されています。

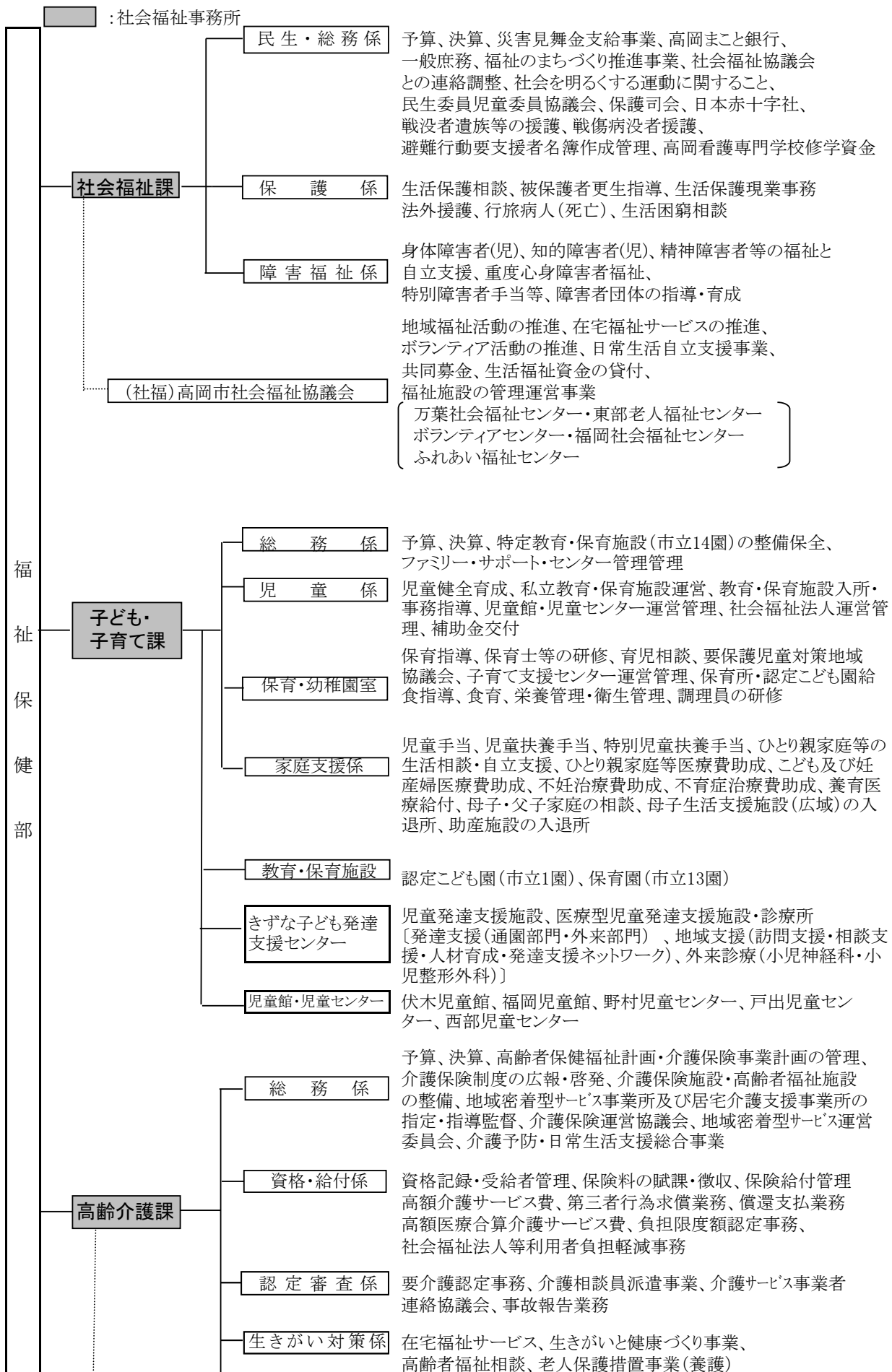
この飛躍の時を迎え、本市の福祉行政においても、医療と福祉が充実した安心して暮らせるまちづくりを目指し、先人から受け継いだ貴重な財産を活かしながら、近隣地域との連携・市民との協働により「誰もが住みたいまち、行きたいまち」づくりを進めてまいります。

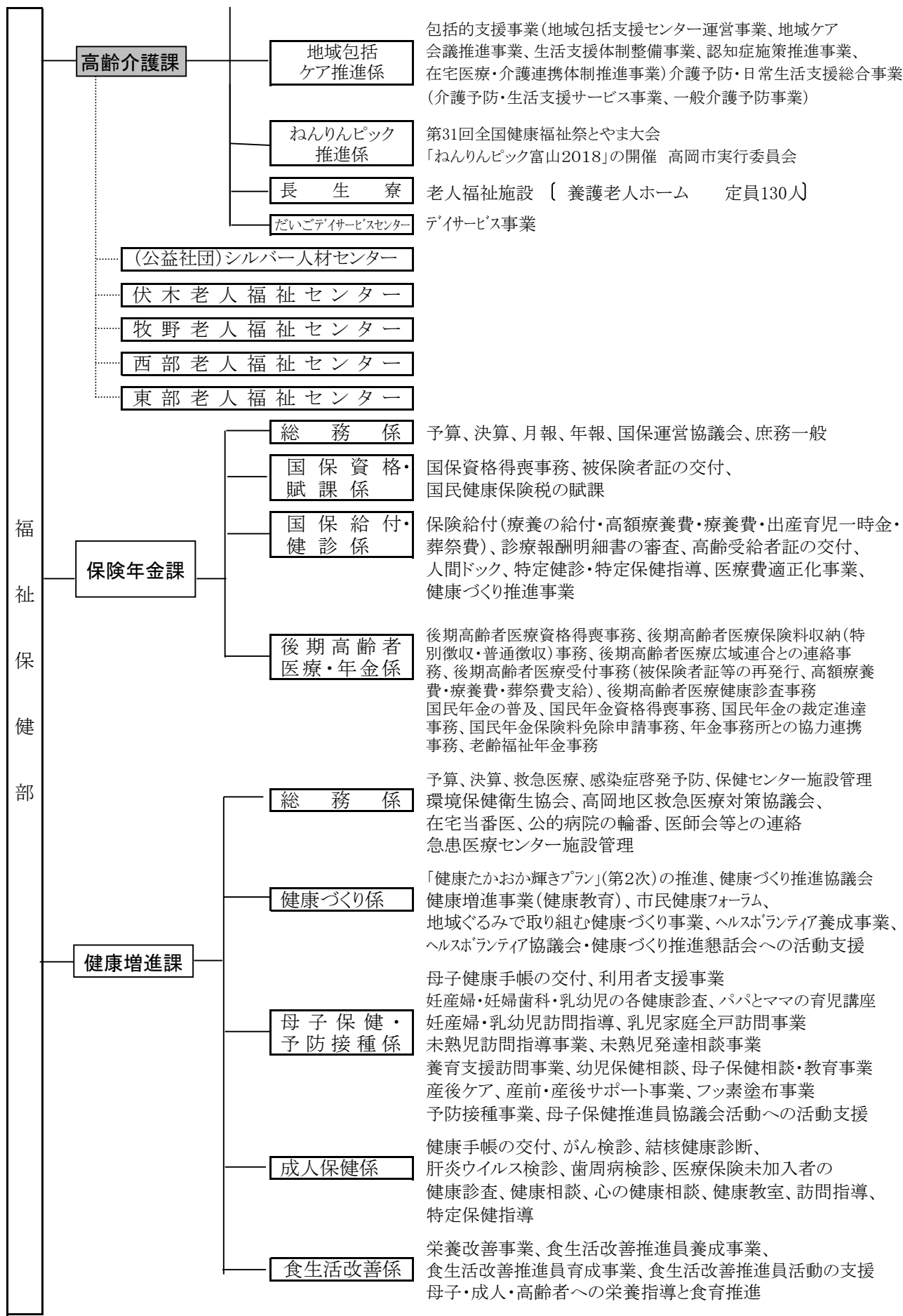


*地図上の数字は、町村合併による高岡市への編入年次

面積 209.42km²
 世帯 68,342世帯
 人口 172,542人
 男 83,523人(うち外国人住民1,665人)
 女 89,019人(うち外国人住民1,570人)
 (平成30年3月末現在)

2. 福祉保健部の機構及び事務分掌 (平成30年4月1日現在)

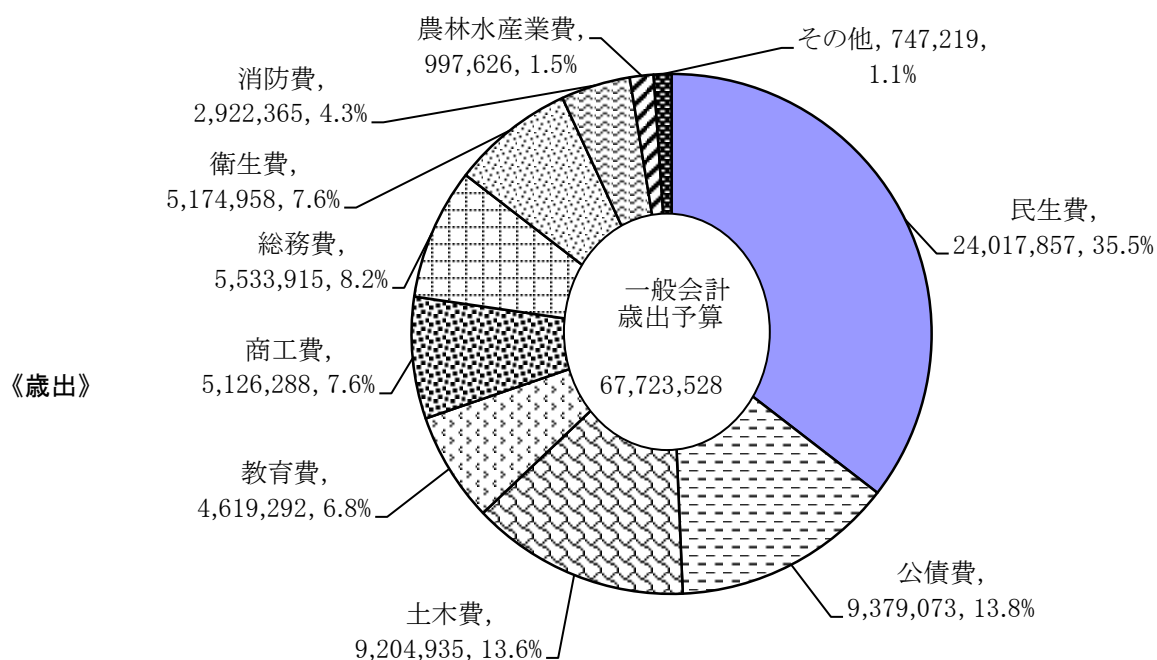
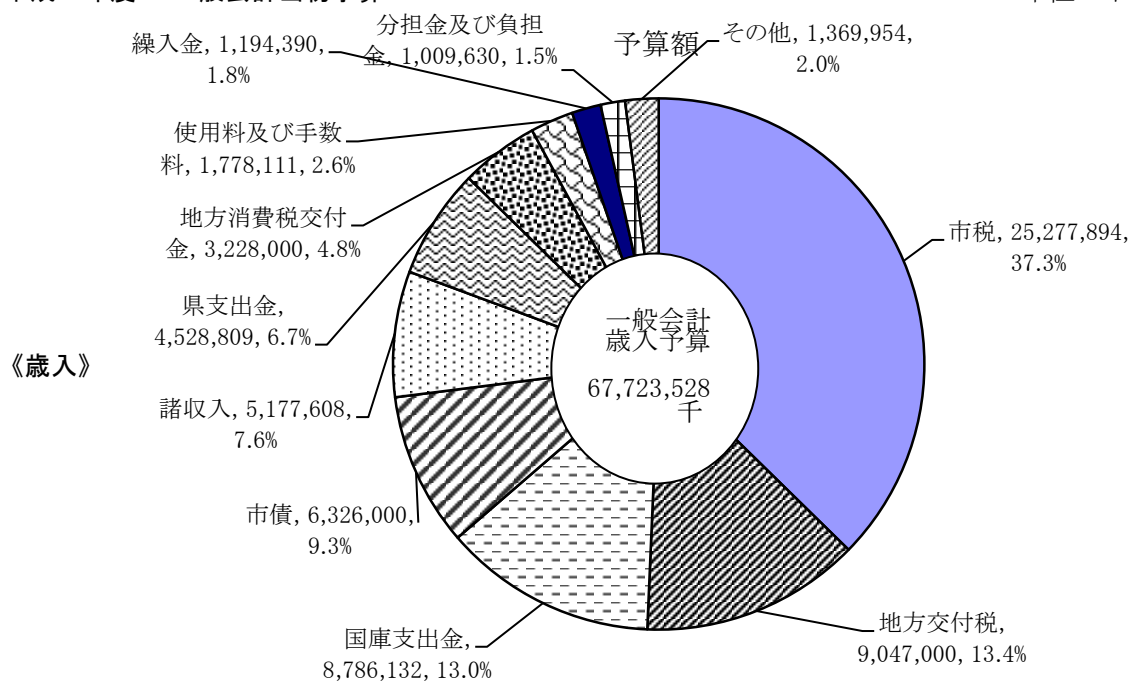




3. 予 算

(1)平成30年度 一般会計当初予算

<単位：千円>

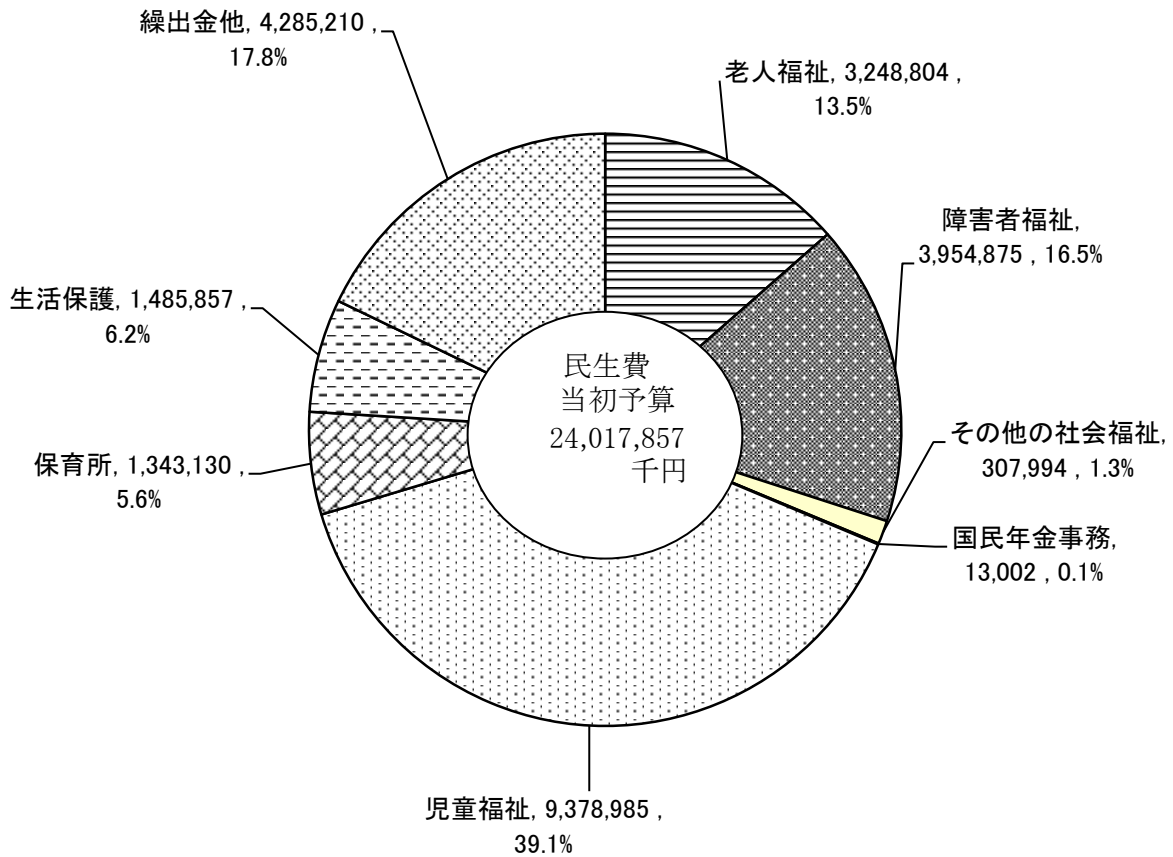


(2)一般会計における民生費・衛生費予算

区分	当 初 予 算 額			一般会計に占める構成比			対前年度増減率		
	28年度	29年度	30年度	28年度	29年度	30年度	28年度	29年度	30年度
一般会計 予 算 額	千円 71,147,072	千円 68,259,587	千円 67,723,528	% —	% —	% —	% 6.9	% △4.1	% △0.8
民 生 費 予 算 額	22,781,516	23,588,843	24,017,857	32.0	34.6	35.5	5.2	3.5	1.8
衛 生 費 予 算 額	6,791,275	5,254,242	5,174,958	9.5	7.7	7.6	43.6	△22.6	△1.5

(3) 平成30年度民生費予算の目的別内容

<単位：千円>



目的別区分	当初予算額			民生費に占める構成比			対前年度増減率		
	28年度 千円	29年度 千円	30年度 千円	28年度 %	29年度 %	30年度 %	28年度 %	29年度 %	30年度 %
老人福祉	2,624,929	2,847,721	3,248,804	11.5	12.1	13.5	5.7	7.8%	12.3%
障害者福祉	3,401,229	3,535,066	3,954,875	14.9	15.0	16.5	4.7	3.8%	10.6%
その他の社会福祉	561,752	295,925	307,994	2.5	1.3	1.3	0.3	△89.8%	3.9%
国民年金事務	13,372	11,079	13,002	0.1	0.0	0.1	△45.1	△20.7%	14.8%
児童福祉	8,822,371	9,527,572	9,378,985	38.7	40.4	39.1	4.7	7.4%	△1.6%
保育所	1,522,779	1,512,730	1,343,130	6.7	6.4	5.6	△3.2	△0.7%	△12.6%
生活保護	1,573,366	1,576,577	1,485,857	6.9	6.7	6.2	△2.2	0.2%	△6.1%
繰出金他	4,261,718	4,282,173	4,285,210	18.7	18.2	17.8	11.5	0.5%	0.1%
計	22,781,516	23,588,843	24,017,857	100.0	100.0	100.0	4.9%	3.4%	1.8%

(4) 民生費・衛生費(保健衛生費分)予算項目別内訳

・民生費総額 24,017,857千円

項 別	予 算 額	目 別	予 算 額
社会福祉費 (31.3%)	7,524,674	社会福祉総務費	307,993 千円
		老人養護施設費	680,311
		老人福祉費	2,568,493
		心身障害者福祉費	3,410,954
		心身障害者医療対策費	543,921
		国民年金事務費	13,002
児童福祉費 (44.7%)	10,722,115	児童福祉総務費	518,840
		母子福祉費	600,063
		こども・妊産婦医療対策費	648,947
		児童措置費	7,242,381
		保育所費	1,343,130
		保育所建設費	0
		医療型児童発達支援センター費	279,559
		認定こども園費	89,195
生活保護費 (6.2%)	1,485,857	生活保護総務費	72,757
		扶助費	1,413,100
災害救助費	1	災害救助費	1
繰 出 金 (17.8%)	4,285,210	国民健康保険事業会計繰出金	1,206,955
		介護保険事業会計繰出金	2,555,121
		後期高齢者医療事業会計繰出金	523,134

・衛生費総額 5,174,958千円(保健衛生費、環境衛生費、清掃費、衛生企業費)

項 別	予 算 額	目 別	予 算 額
保健衛生費 (27.6%)	1,426,306	保健衛生総務費	153,238 千円
		予防費	439,028
		健康増進対策費	343,674
		母子保健対策費	165,206
		救急医療対策費	325,113
		防疫救治費	47

(5) 平成30年度特別会計予算

- 国民健康保険事業会計 16,890,299千円
- 介護保険事業会計 17,798,454千円
- 後期高齢者医療事業会計 2,379,754千円