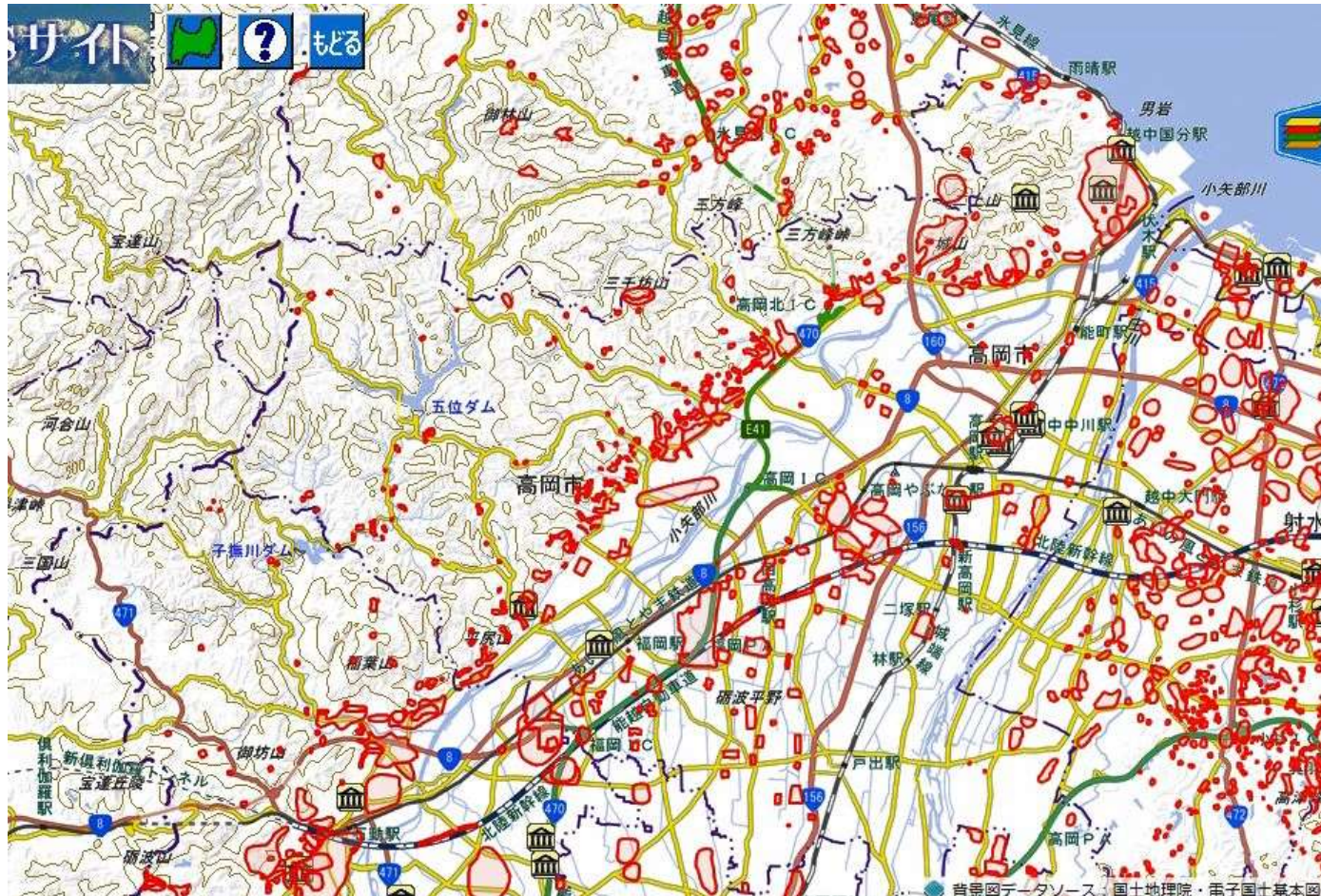


自由研究ガイド：近所の遺跡を探そう！

あなたのおうちの近くには何がありますか？

山や川、公園、学校などいろいろなものがあるけど、その場所は大昔の人の生活の跡＝「遺跡」かもしれません。おうちや学校の近くで、遺跡とのつながりを探してみよう！



赤くなっているところが、遺跡などの文化財のあるところだよ。高岡市にはこんなにたくさんの遺跡があるんだね。



まがたん
(高岡市埋蔵文化財センターキャラクター)

1 富山県GISサイトで「埋蔵文化財（遺跡）」を調べよう

富山県GISサイト

<https://wwwgis.pref.toyama.jp/toyama/Default.aspx>

- ①閲覧開始をクリック
- ②市町村名から検索 or 地図をダブルクリックで拡大
- ③右側にある「凡例・表示設定」の文化財・施設情報にチェックを入れる
- ④見たい文化財（赤枠で表示）をクリック
- ⑤文化財の名称をクリック
- ⑥詳細が表示される

→表示された内容を
2. 遺跡チェックシート
に記入しよう！

①閲覧開始をクリック

②市町村を選び、「さがす」をクリック→地名をクリックする
または
地図をダブルクリックして拡大する

③文化財・施設情報にチェックを入れる

④赤枠で囲まれたところが文化財なので、見たいところをクリックする

⑤文化財の名称をクリックする

⑥表示された詳細を確認しよう

埋蔵文化財(遺跡)の詳細情報	
遺跡番号	422081
遺跡名	木舟城跡
ふりがな	きふねじょうあし
市町村名	兼南市
所在地	兼南市福岡町木舟字西端
主な時代	古代、中世、近世
指定区分	県指定
発掘調査	有
立地	帯状地
現況	築基、耕作地
保存状況	保存
面積	
日付情報	

3 遠い祖先や遺跡のことを考えてみよう

何百年前の大昔に、あなたの住んでいる地域や調べた場所に
住んでいた人たちがいました。
その人たちの生活を想像してみよう。

- ・ 子どもたちは何をしていたのかな？ 学校はあったのかな？
- ・ おとなは何をしていたのかな？
- ・ どんな家に住んでいたのかな？ 電気や水道はあったのかな？
- ・ どんな服を着ていたのかな？ くつははいていたのかな？
- ・ ペットはいたのかな？
- ・ 何を食べていたのかな？
- ・ 山や川や海はどんな様子だったのかな？
- ・ 戦争や災害はあったのかな？

本やインターネットで調べてみて、自分の考えや想像と比べてどうだったかをまとめてみるのもいいね。

遺跡や遺物を見てふしぎに思ったこと、わからなかったことを、まずは自分で想像してみよう。



4 遺跡をさらに調べてみよう

1. インターネットで気になるワードを検索
2. パンフレットで調べる
市役所や高岡市埋蔵文化財センター、博物館で配布しているよ
※臨時休館期間は高岡市役所文化財保護活用課で配布しています
3. 図書館や博物館などで調べる
※臨時休館中は予約して、借りることができます
4. 近くの遺跡のある公園・広場を歩いて、看板で調べる
自分の足や目で遺跡を感じてみよう！

※コロナウイルス感染防止対策と、人流抑制に配慮して自由研究を進めてください。

遺跡の上の公園など

- ・高岡古城公園【国史跡高岡城跡】
- ・木舟城跡公園【県史跡木舟城跡】
- ・二上山・城山園地【市史跡守山城跡】
- ・国史跡桜谷古墳
- ・国史跡前田利長墓所

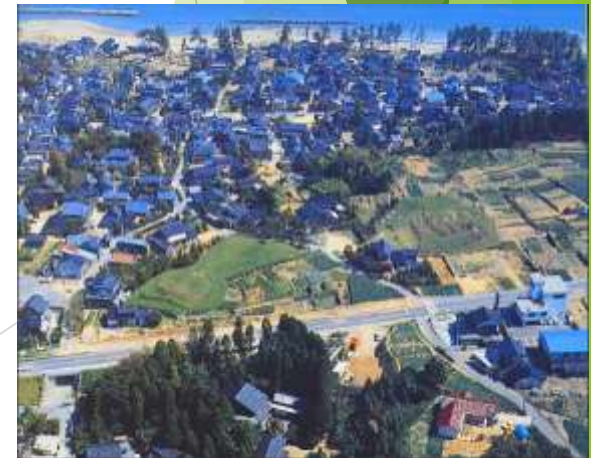
質問・問い合わせ先

高岡市教育委員会文化財保護活用課
0766-20-1463（土日・祝日休）

高岡市埋蔵文化財センター
0766-31-1264（月・火曜休）



高岡古城公園【国史跡高岡城跡】



国史跡桜谷古墳