

高岡市高齢者地域福祉アンケート 調査報告書

平成22年3月

社会福祉法人高岡市社会福祉協議会

調査目的

- ・高齢社会が進行する中で、高齢者が住み慣れた地域でより安心して生活するためには、地域社会を構成する関係機関が連携を図り、ネットワークを形成して、高齢者を地域全体で支えあっていく体制を強化していくことが重要な課題である。
- ・その体制整備のためにどのような地域をつくっていけばいいかを把握することを目的に、高齢者の日常生活の実態や、医療・介護・福祉・保健についての考え方、今後の生活についての希望などを調査したものである。

調査対象

- ・市内在住の65歳以上の要援護のおそれのある高齢者（特定高齢者）
2,000人
- ・ただし、対象者が訪問時に死亡、転出等が判明した場合は、調査対象外として取り扱った。
- ・抽出方法については、65歳以上の市民から地域ごとの年齢バランスや、男女バランスを踏まえ無作為に対象者を抽出した。

調査期間

平成21年10月13日～平成22年3月9日

調査方法

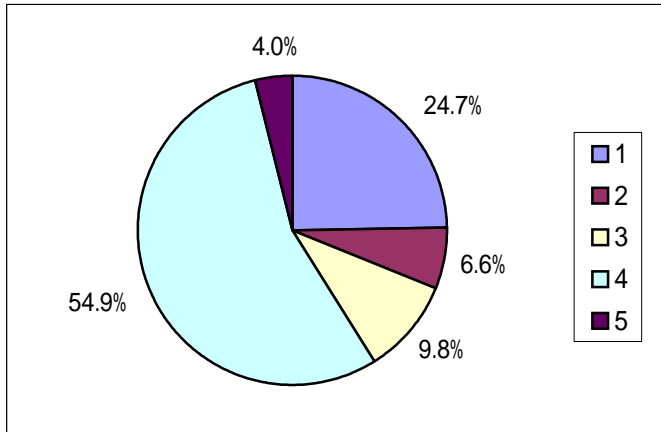
戸別訪問

地域包括支援センター整理表

	対象件数	有効回答数	有効回答率
1 伏木・太田地域包括支援センター	226	129	57.1%
2 守山・二上・能町地域包括支援センター	177	84	47.5%
3 横田・西条・成美地域包括支援センター	309	157	50.8%
4 牧野・野村地域包括支援センター	181	95	52.5%
5 高陵・下関地域包括支援センター	239	173	72.4%
6 博労・川原地域包括支援センター	147	84	57.1%
7 木津・福田・佐野・二塚地域包括支援センター	183	138	75.4%
8 国吉・五位地域包括支援センター	170	131	77.1%
9 戸出・中田地域包括支援センター	203	152	74.9%
10 福岡地域包括支援センター	165	102	61.8%
合 計	2,000	1,245	62.3%

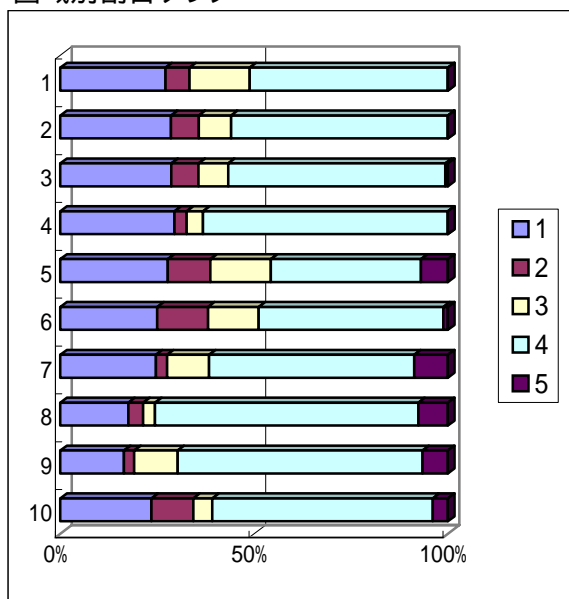
問1 あなたのご家族の状況は(世帯構成)、次のうちどれに当てはまりますか？

1 本人とその配偶者のみの世帯	307 (24.7%)
2 本人とその他の高齢者のみの世帯(親子・兄弟など)	82 (6.6%)
3 ひとり暮らし	122 (9.8%)
4 多世代世帯(子供や孫の家族など同居)	684 (54.9%)
5 その他の世帯	50 (4.0%)



圏域	1	2	3	4	5	総計
1 伏木・太田	35	8	20	66	0	129
2 守山・二上・能町	24	6	7	47	0	84
3 横田・西条・成美	45	11	12	88	1	157
4 牧野・野村	28	3	4	60	0	95
5 高陵・下関	48	19	27	67	12	173
6 博労・川原	21	11	11	40	1	84
7 木津・福田・佐野・二塚	34	4	15	73	12	138
8 国吉・五位	23	5	4	89	10	131
9 戸出・中田	25	4	17	96	10	152
10 福岡	24	11	5	58	4	102
合計	307	82	122	684	50	1,245

圏域別割合グラフ

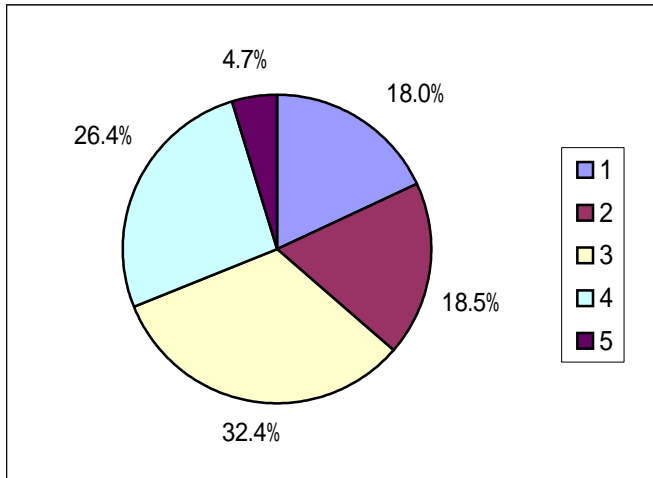


圏域比較(一番割合の高かった圏域)

1 本人とその配偶者のみの世帯	
牧野・野村	29.5%
2 本人とその他の高齢者のみの世帯	
博労・川原	13.1%
3 ひとり暮らし	
高陵・下関	15.6%
4 多世代世帯	
国吉・五位	67.9%
5 その他の世帯	
木津・福田・佐野・二塚	8.7%

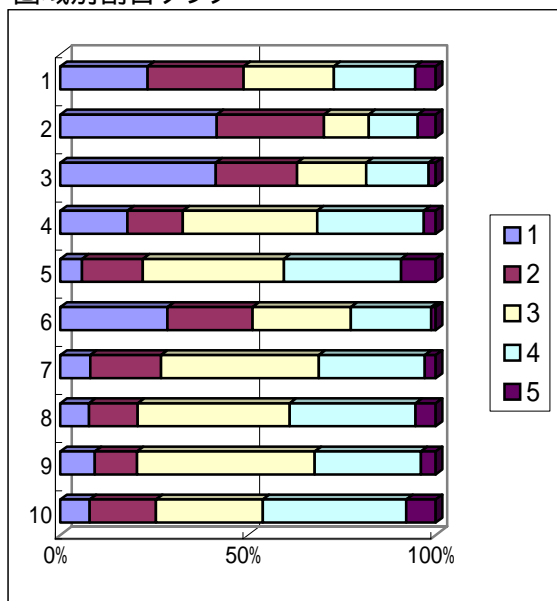
問2 あなたは、現在健康だと思いますか？

1 よい 224(18.0%) 2 まあよい 230(18.5%) 3 ふつう 403(32.4%)
 4 あまりよくない 329(26.4%) 5 よくない 59(4.7%)



圏域	1	2	3	4	5	総計
1 伏木・太田	30	33	31	28	7	129
2 守山・二上・能町	35	24	10	11	4	84
3 横田・西条・成美	65	34	29	26	3	157
4 牧野・野村	17	14	34	27	3	95
5 高陵・下関	10	28	65	54	16	173
6 博労・川原	24	19	22	18	1	84
7 木津・福田・佐野・二塚	11	26	58	39	4	138
8 国吉・五位	10	17	53	44	7	131
9 戸出・中田	14	17	72	43	6	152
10 福岡	8	18	29	39	8	102
合計	224	230	403	329	59	1,245

圏域別割合グラフ

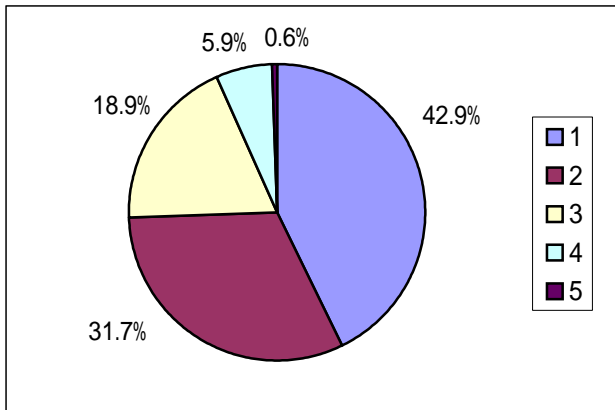


圏域比較(一番割合の高かった圏域)

- 1 よい
守山・二上・能町 41.7%
- 2 まあよい
守山・二上・能町 28.6%
- 3 ふつう
戸出・中田 47.4%
- 4 あまりよくない
福岡 38.2%
- 5 よくない
高陵・下関 9.2%

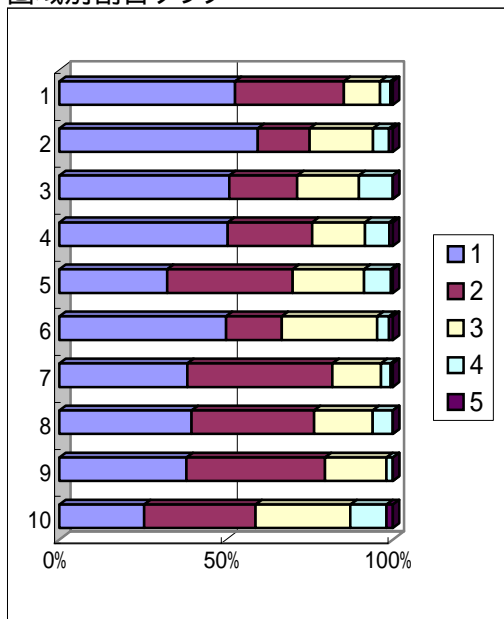
問3 あなたの健康状態は、次のうちどれに当てはまりますか？

- 1 大きい病気や障害もなく、普通に暮らしている 533(42.9%)
- 2 何らかの病気はあるが、日常生活は概ね自立しており、外出も一人で行える 395(31.7%)
- 3 何らかの病気はあるが、家の中ではほぼ自立している 235(18.9%)
- 4 何らかの病気があるが、誰かの手助けが必要である 74(5.9%)
- 5 何らかの病気があるが、排泄・食事に介助が必要である 8(0.6%)



圏域	1	2	3	4	5	総計
1 伏木・太田	68	42	14	4	1	129
2 守山・二上・能町	50	13	16	4	1	84
3 横田・西条・成美	80	32	29	16	0	157
4 牧野・野村	48	24	15	7	1	95
5 高陵・下関	56	65	37	14	1	173
6 博労・川原	42	14	24	3	1	84
7 木津・福田・佐野・二塚	53	60	20	4	1	138
8 国吉・五位	52	48	23	8	0	131
9 戸出・中田	58	63	28	3	0	152
10 福岡	26	34	29	11	2	102
合計	533	395	235	74	8	1,245

圏域別割合グラフ

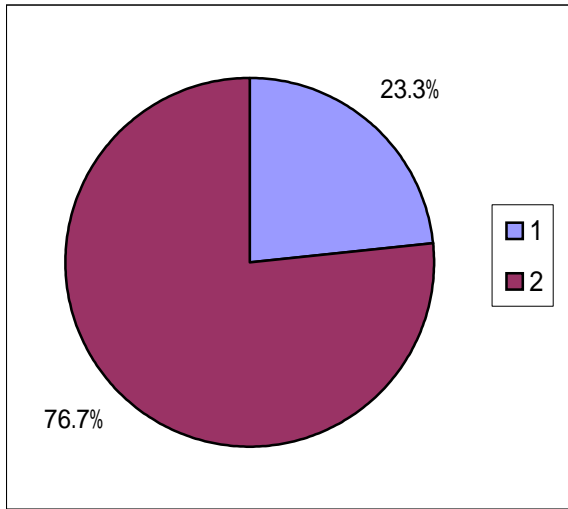


圏域比較(一番割合の高かった圏域)

- 1 大きい病気や障害もなく、普通に暮らしている
守山・二上・能町 59.5%
- 2 何らかの病気はあるが、日常生活は概ね自立しており、外出も一人で行える
木津・福田・佐野・二塚 43.5%
- 3 何らかの病気はあるが、家の中ではほぼ自立している
博労・川原 28.6%
- 4 何らかの病気があるが、誰かの手助けが必要である
福岡 10.8%
- 5 何らかの病気があるが、排泄・食事に介助が必要である
福岡 2.0%

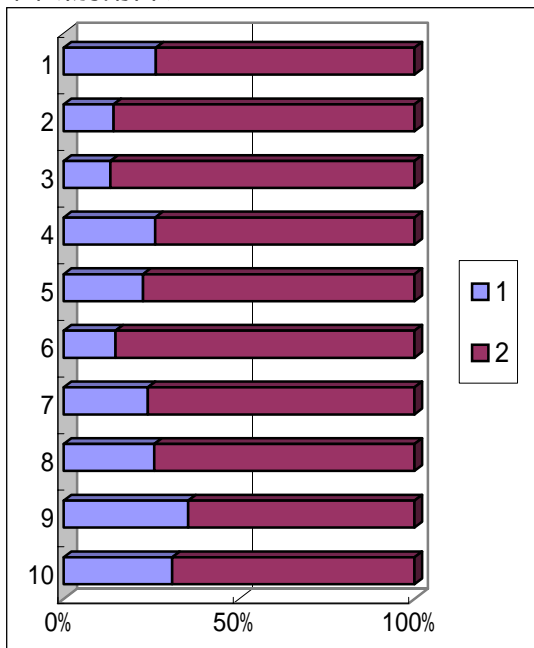
問3で、3～5を選ばれた方にお聞きます
 問4 あなたは介護認定を受けていますか？

1 受けている 74(23.3%) 2 受けていない 243(76.7%)



圏域名	1	2	総計
1 伏木・太田	5	14	19
2 守山・二上・能町	3	18	21
3 横田・西条・成美	6	39	45
4 牧野・野村	6	17	23
5 高陵・下関	12	41	53
6 博労・川原	4	23	27
7 木津・福田・佐野・二塚	6	19	25
8 国吉・五位	8	23	31
9 戸出・中田	11	20	31
10 福岡	13	29	42
合計	74	243	317

圏域別割合グラフ

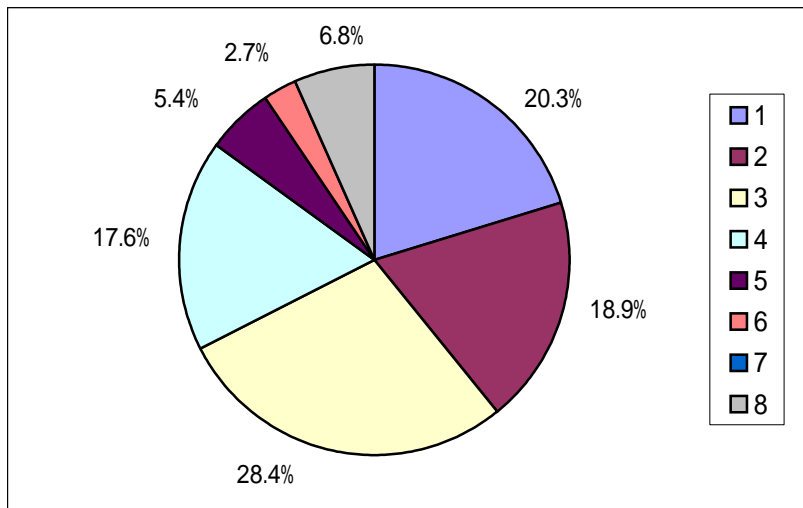


圏域比較(一番割合の高かった圏域)

- 1 受けている
戸出・中田 35.5%
- 2 受けていない
横田・西条・成美 86.7%

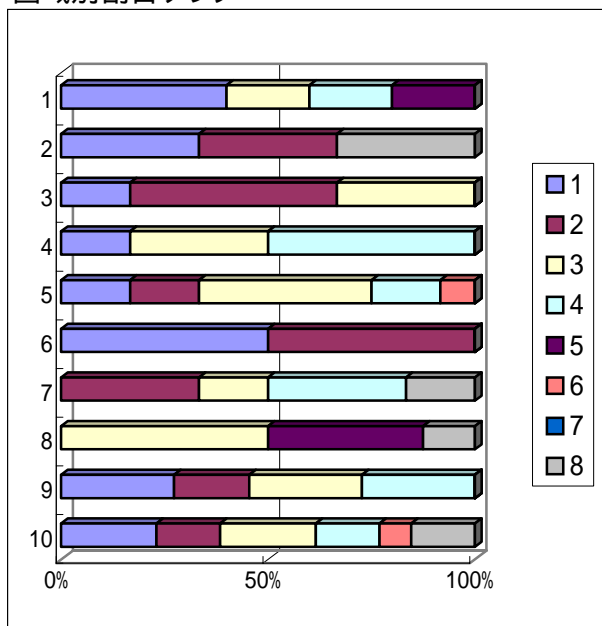
問5 認定を受けている方にお聞きます。介護度は何ですか？

1 要支援1	15 (20.3%)	2 要支援2	14 (18.9%)	3 要介護1	21 (28.4%)
4 要介護2	13 (17.6%)	5 要介護3	4 (5.4%)	6 要介護4	2 (2.7%)
7 要介護5	0 (0.0%)	8 申請中	5 (6.8%)		



圏域	1	2	3	4	5	6	7	8	総計
1 伏木・太田	2	0	1	1	1	0	0	0	5
2 守山・二上・能町	1	1	0	0	0	0	0	1	3
3 横田・西条・成美	1	3	2	0	0	0	0	0	6
4 牧野・野村	1	0	2	3	0	0	0	0	6
5 高陵・下関	2	2	5	2	0	1	0	0	12
6 博労・川原	2	2	0	0	0	0	0	0	4
7 木津・福田・佐野・二塚	0	2	1	2	0	0	0	1	6
8 国吉・五位	0	0	4	0	3	0	0	1	8
9 戸出・中田	3	2	3	3	0	0	0	0	11
10 福岡	3	2	3	2	0	1	0	2	13
合計	15	14	21	13	4	2	0	5	74

圏域別割合グラフ

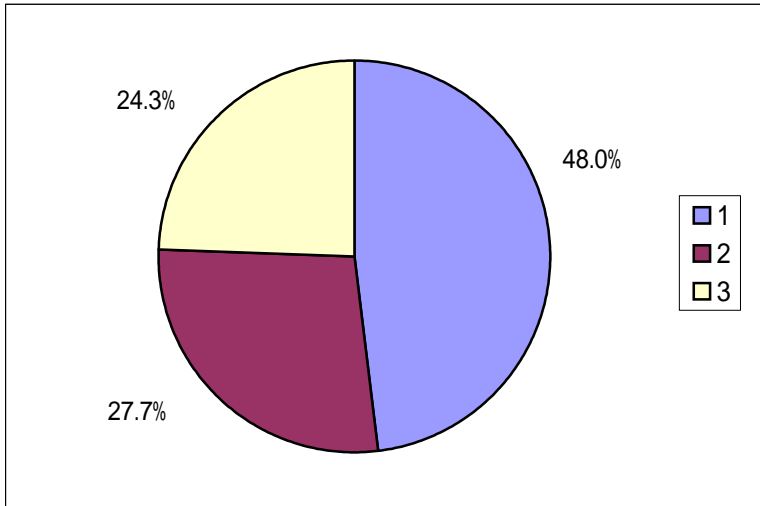


圏域比較 (一番割合の高かった圏域)
サンプル数が少ないため参考値

1 要支援1	博労・川原	50.0%
2 要支援2	横田・西条・成美 博労・川原	50.0%
3 要介護1	国吉・五位	50.0%
4 要介護2	牧野・野村	50.0%
5 要介護3	国吉・五位	37.5%
6 要介護4	高陵・下関	8.3%
7 要介護5	該当なし	
8 申請中	守山・二上・能町	33.3%

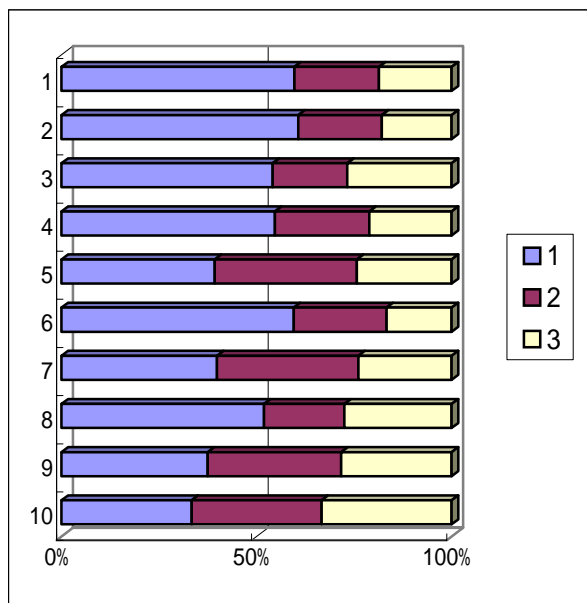
問6 外出の頻度はどれくらいですか？

- 1 毎日1回以上する 597 (48.0%)
- 2 2～3日に1回程度である 345 (27.7%)
- 3 週に1回以下程度である 303 (24.3%)



圏域	1	2	3	総計
1 伏木・太田	77	28	24	129
2 守山・二上・能町	51	18	15	84
3 横田・西条・成美	85	30	42	157
4 牧野・野村	52	23	20	95
5 高陵・下関	68	63	42	173
6 博労・川原	50	20	14	84
7 木津・福田・佐野・二塚	55	50	33	138
8 国吉・五位	68	27	36	131
9 戸出・中田	57	52	43	152
10 福岡	34	34	34	102
合計	597	345	303	1,245

圏域別割合グラフ

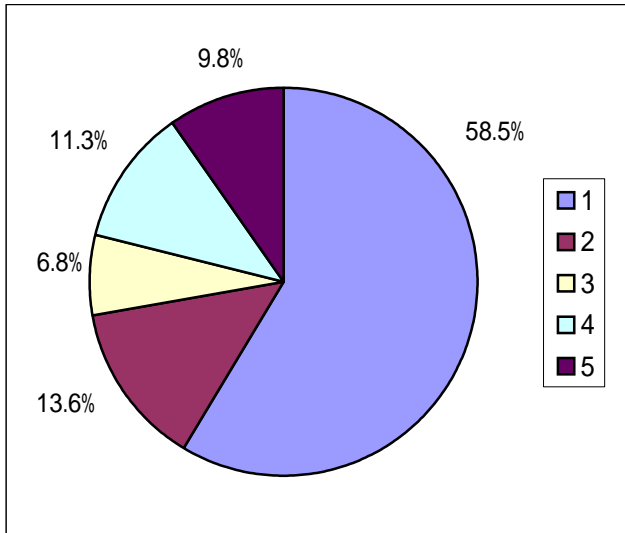


圏域比較(一番割合の高かった圏域)

- 1 毎日1回以上する
守山・二上・能町 60.7%
- 2 2～3日に1回程度である
高陵・下関 36.4%
- 3 週に1回以下程度である
福岡 33.3%

問6で、3を選ばれた方に対してお聞きします
 問7 外出が少ない理由はなんですか？(複数回答可)

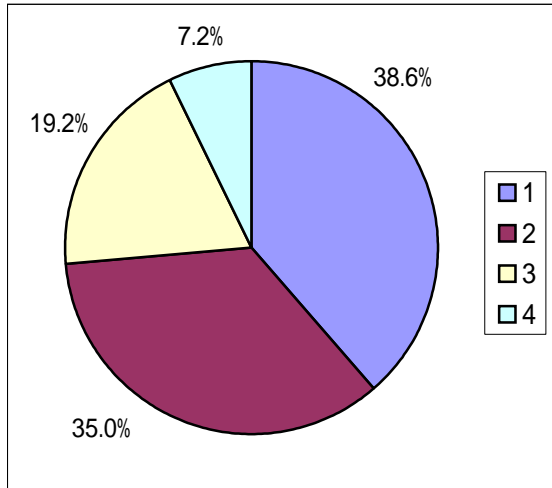
- 1 身体上、健康上の心配があるから 233 (58.5%)
- 2 行く場所や用事がないから 54 (13.6%)
- 3 家にいるのが好きだから 27 (6.8%)
- 4 出かけるのがおっくうだから 45 (11.3%)
- 5 その他 39 (9.8%)



圏域	1	2	3	4	5	総計
1 伏木・太田	25	1	0	3	3	32
2 守山・二上・能町	16	1	1	2	7	27
3 横田・西条・成美	34	6	1	3	8	52
4 牧野・野村	19	3	0	1	1	24
5 高陵・下関	30	11	9	13	4	67
6 博労・川原	13	0	0	0	3	16
7 木津・福田・佐野・二塚	23	13	8	8	2	54
8 国吉・五位	29	1	0	3	5	38
9 戸出・中田	23	10	2	4	5	44
10 福岡	21	8	6	8	1	44
合計	233	54	27	45	39	398

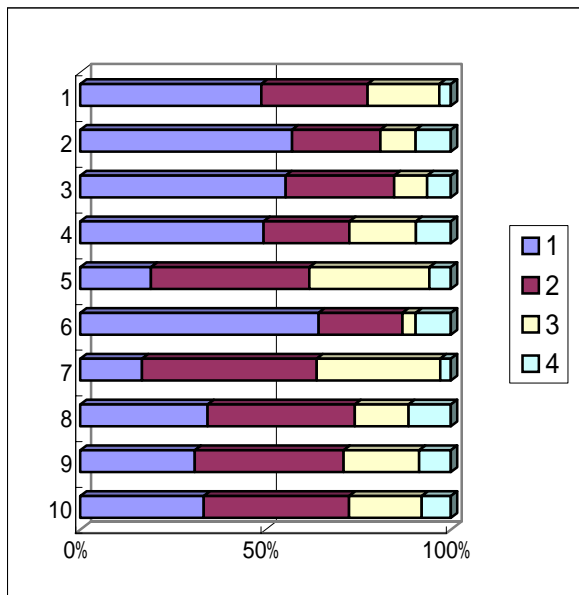
問8 ご近所付き合いをどの程度していますか？

- 1 お互いの家を訪ねあう 481 (38.6%)
- 2 会ったときに立ち話しをするくらい 436 (35.0%)
- 3 あいさつを交わすくらい 239 (19.2%)
- 4 ほとんどしていない 89 (7.2%)



圏域	1	2	3	4	総計
1 伏木・太田	63	37	25	4	129
2 守山・二上・能町	48	20	8	8	84
3 横田・西条・成美	87	46	14	10	157
4 牧野・野村	47	22	17	9	95
5 高陵・下関	33	74	56	10	173
6 博労・川原	54	19	3	8	84
7 木津・福田・佐野・二塚	23	65	46	4	138
8 国吉・五位	45	52	19	15	131
9 戸出・中田	47	61	31	13	152
10 福岡	34	40	20	8	102
合計	481	436	239	89	1,245

圏域別割合グラフ

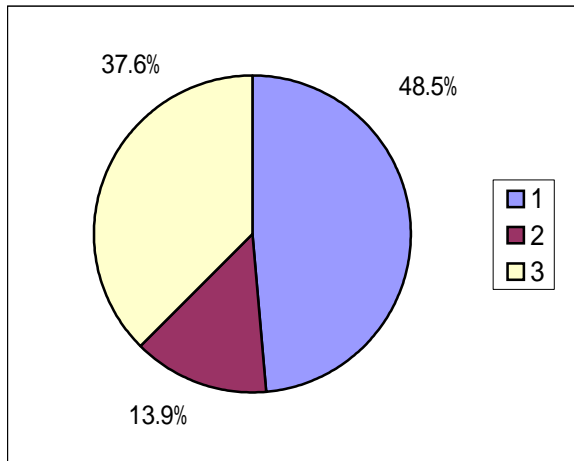


圏域比較(一番割合の高かった圏域)

- 1 お互いの家を訪ねあう
博労・川原 64.3%
- 2 会ったときに立ち話しをするくらい
木津・福田・佐野・二塚 47.1%
- 3 あいさつを交わすくらい
木津・福田・佐野・二塚 33.3%
- 4 ほとんどしていない
国吉・五位 11.5%

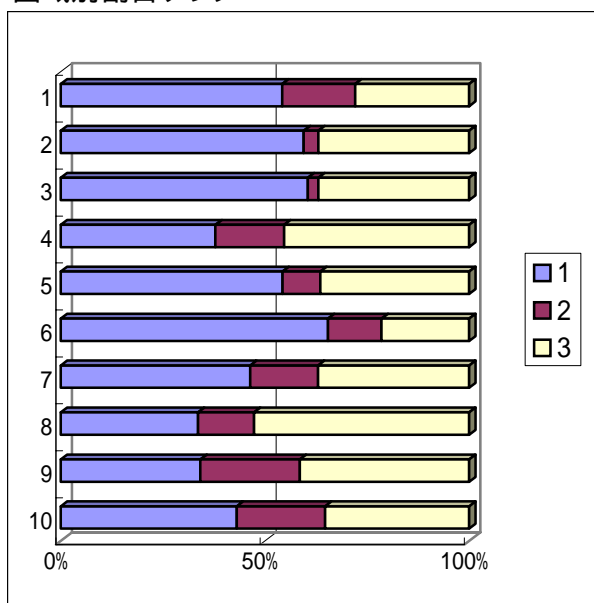
問9 お住まいの地域を担当する民生委員をご存知ですか？

- 1 知っていて、話をしたことがある 604 (48.5%)
- 2 名前は知っているが、会ったことはない 173 (13.9%)
- 3 知らない 468 (37.6%)



圏域	1	2	3	総計
1 伏木・太田	70	23	36	129
2 守山・二上・能町	50	3	31	84
3 横田・西条・成美	95	4	58	157
4 牧野・野村	36	16	43	95
5 高陵・下関	94	16	63	173
6 博労・川原	55	11	18	84
7 木津・福田・佐野・二塚	64	23	51	138
8 国吉・五位	44	18	69	131
9 戸出・中田	52	37	63	152
10 福岡	44	22	36	102
合計	604	173	468	1,245

圏域別割合グラフ

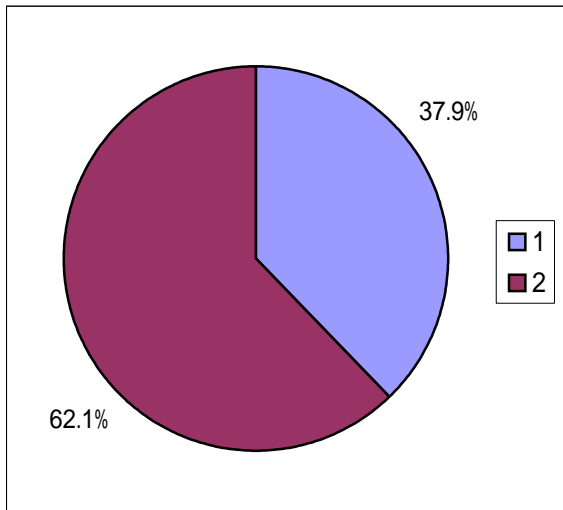


圏域比較(一番割合の高かった圏域)

- 1 知っていて、話をしたことがある
博労・川原 65.5%
- 2 名前は知っているが、会ったことはない
戸出・中田 24.3%
- 3 知らない
国吉・五位 52.7%

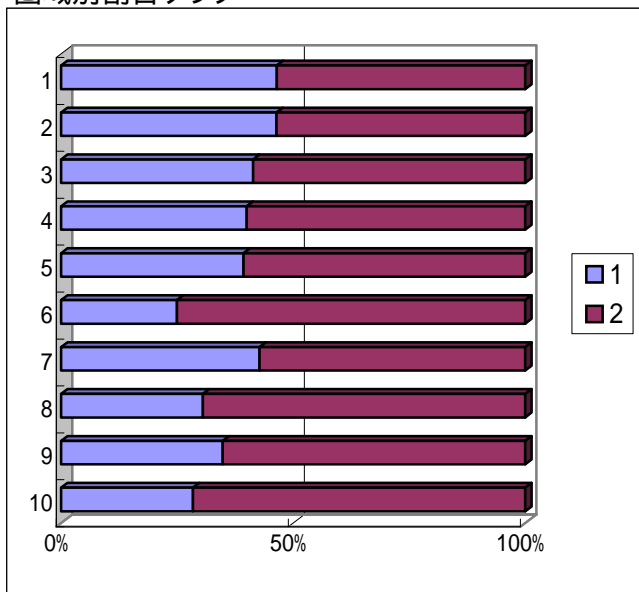
問10 参加している活動はありますか？

1 ある 472(37.9%)
 2 ない 773(62.1%)



圏域	1	2	総計
1伏木・太田	60	69	129
2守山・二上・能町	39	45	84
3横田・西条・成美	65	92	157
4牧野・野村	38	57	95
5高陵・下関	68	105	173
6博労・川原	21	63	84
7木津・福田・佐野・二塚	59	79	138
8国吉・五位	40	91	131
9戸出・中田	53	99	152
10福岡	29	73	102
合計	472	773	1,245

圏域別割合グラフ

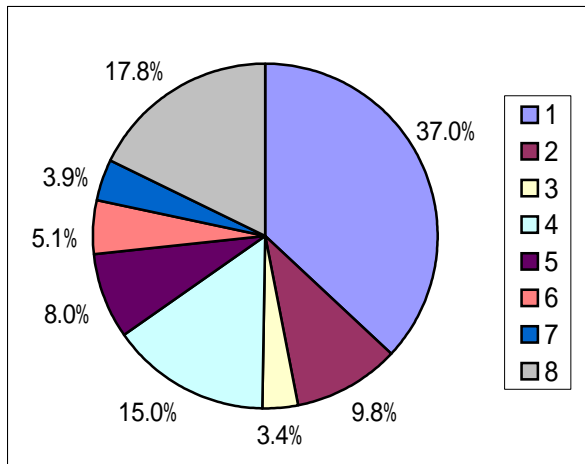


圏域比較(一番割合の高かった圏域)

1 ある
 伏木・太田 46.5%
 2 ない
 博労・川原 75.0%

問10で、2を選ばれた方にお聞きします
 問11 参加していない理由は何ですか？(複数回答可)

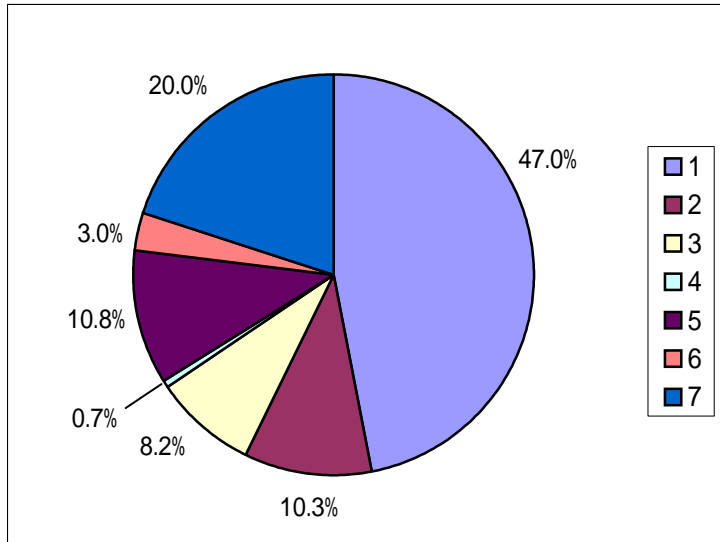
- 1 身体の調子が悪い 329(37.0%)
- 2 参加のきっかけがない 87(9.8%)
- 3 どんな活動があるのか知らない 30(3.4%)
- 4 おっくうである 133(15.0%)
- 5 興味がない 71(8.0%)
- 6 一緒に参加する友人が居ない 45(5.1%)
- 7 集団の活動が苦手である 35(3.9%)
- 8 その他 158(17.8%)



圏域	1	2	3	4	5	6	7	8	総計
1 伏木・太田	32	8	0	15	2	0	1	12	70
2 守山・二上・能町	19	10	2	5	2	1	0	7	46
3 横田・西条・成美	35	10	0	13	5	0	0	26	89
4 牧野・野村	26	6	1	10	5	2	1	14	65
5 高陵・下関	54	6	11	18	8	14	10	19	140
6 博労・川原	22	15	0	7	4	0	1	18	67
7 木津・福田・佐野・二塚	22	14	8	17	14	9	7	10	101
8 国吉・五位	47	5	1	12	7	3	4	20	99
9 戸出・中田	43	6	5	19	13	11	2	19	118
10 福岡	29	7	2	17	11	5	9	13	93
合計	329	87	30	133	71	45	35	158	888

問12 日頃の生活の中で、どのようなことを不安に感じていますか？(複数回答可)

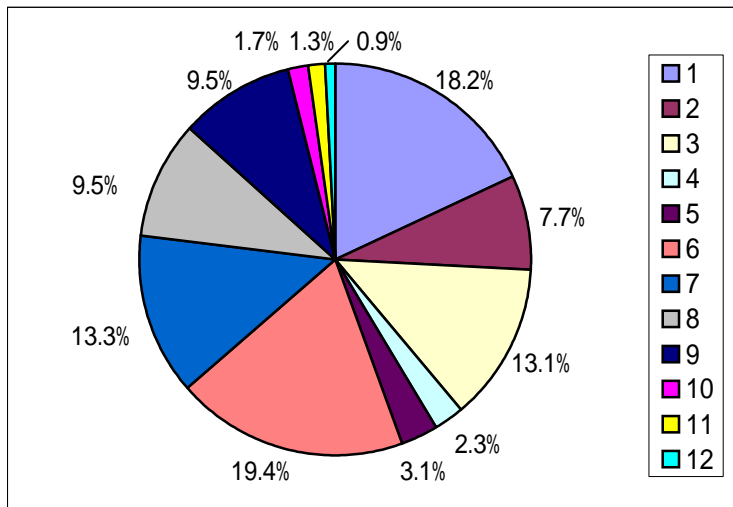
1 病気など、健康状態が悪くなった時のこと	746 (47.0%)
2 急病などの緊急時に、頼れる人がいないこと	163 (10.3%)
3 医療費や介護費用など、経済的に苦しくなった時のこと	130 (8.2%)
4 財産管理や相続のこと	11 (0.7%)
5 認知症になった時のこと	172 (10.8%)
6 その他	48 (3.0%)
7 なし	318 (20.0%)



圏域	1	2	3	4	5	6	7	総計
1 伏木・太田	83	8	7	0	6	6	34	144
2 守山・二上・能町	73	4	3	0	1	1	7	89
3 横田・西条・成美	125	15	1	1	0	7	19	168
4 牧野・野村	65	8	5	0	2	6	16	102
5 高陵・下関	103	16	37	3	47	2	47	255
6 博労・川原	57	18	0	1	0	2	18	96
7 木津・福田・佐野・二塚	85	3	24	0	37	3	37	189
8 国吉・五位	40	6	8	0	24	16	37	131
9 戸出・中田	58	2	26	2	34	3	69	194
10 福岡	57	83	19	4	21	2	34	220
合計	746	163	130	11	172	48	318	1,588

問13 どのようなことに、生きがいを感じますか？(複数回答可)

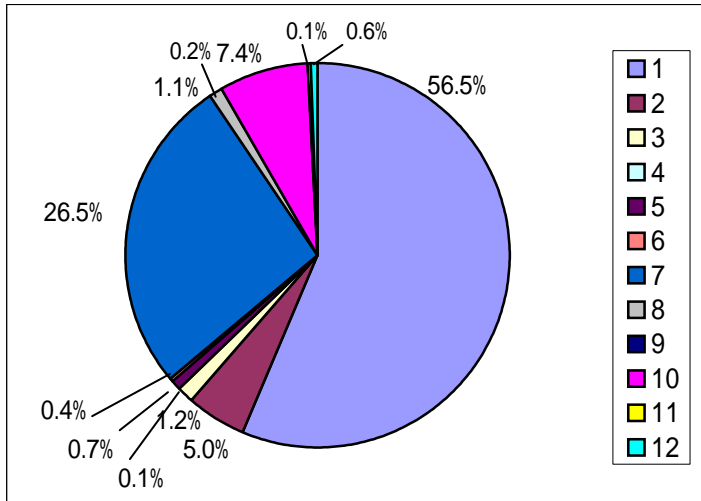
1 テレビ	409 (18.2%)
2 家事(料理・掃除)	172 (7.6%)
3 田畑・園芸	296 (13.1%)
4 学習や教養を高めるための活動	52 (2.3%)
5 仕事(勤務等)	69 (3.1%)
6 家族や孫と過ごすこと	436 (19.4%)
7 健康づくり・体力づくり	300 (13.3%)
8 友人や気のあった仲間との付き合い	215 (9.5%)
9 趣味の活動(旅行やドライブ)	214 (9.5%)
10 老人クラブ活動	39 (1.7%)
11 社会奉仕活動(ボランティア)	30 (1.3%)
12 地域活動(町内会・自治会など)	20 (0.9%)



圏域	1	2	3	4	5	6	7	8	9	10	11	12	総計
1伏木・太田	16	10	15	7	3	60	35	24	29	7	8	0	214
2守山・二上・能町	4	1	9	4	1	52	30	11	16	0	0	0	128
3横田・西条・成美	6	3	10	2	2	110	76	16	24	2	0	1	252
4牧野・野村	18	24	6	1	4	46	26	12	21	6	0	3	167
5高陵・下関	84	34	37	13	20	26	45	9	12	1	5	6	292
6博労・川原	7	4	3	0	1	54	45	9	12	1	3	1	140
7木津・福田・佐野・二塚	61	35	49	8	8	22	7	29	28	6	6	0	259
8国吉・五位	84	21	61	6	12	25	7	28	29	5	5	0	283
9戸出・中田	84	20	62	5	13	25	17	45	33	9	3	6	322
10福岡	45	20	44	6	5	16	12	32	10	2	0	3	195
合計	409	172	296	52	69	436	300	215	214	39	30	20	2,252

問14 健康や福祉のことで、困った時は、誰に相談しますか？(複数回答可)

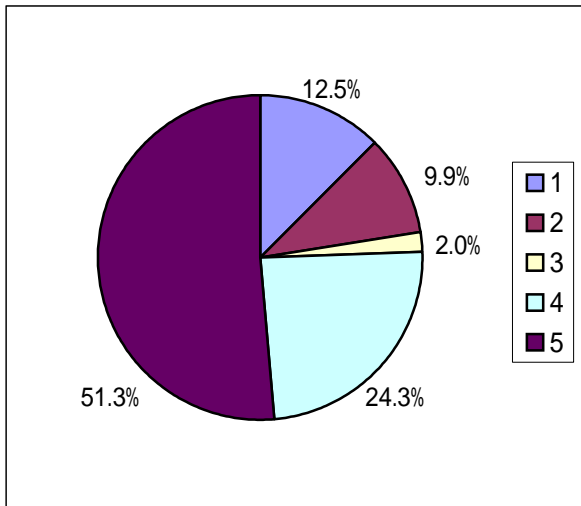
1 家族・親族	1,135 (56.5%)	7 かかりつけの医師	532 (26.5%)
2 友人・知人・近隣の人	100 (5.0%)	8 地域包括支援センター	22 (1.1%)
3 民生委員・児童委員	24 (1.2%)	9 高齢者総合相談センター	4 (0.2%)
4 保健師(行政)	2 (0.1%)	10 病院の医師・看護師	149 (7.4%)
5 市役所の相談窓口	15 (0.7%)	11 相談する人がいない	3 (0.1%)
6 社会福祉協議会	9 (0.4%)	12 その他	13 (0.6%)



圏域	1	2	3	4	5	6	7	8	9	10	11	12	総計
1 伏木・太田	115	5	2	1	0	0	27	0	0	8	0	2	160
2 守山・二上・能町	77	2	0	0	1	0	23	1	0	0	0	0	104
3 横田・西条・成美	150	4	1	0	2	0	27	0	0	0	0	0	184
4 牧野・野村	84	7	2	0	0	1	17	0	0	2	1	3	117
5 高陵・下関	150	18	3	1	9	1	103	6	0	36	2	1	330
6 博労・川原	74	36	2	0	0	0	17	1	0	1	0	1	132
7 木津・福田・佐野・二塚	126	12	8	0	3	0	82	6	2	17	0	2	258
8 国吉・五位	124	4	0	0	0	0	76	1	0	36	0	2	243
9 戸出・中田	140	6	4	0	0	1	105	2	0	30	0	1	289
10 福岡	95	6	2	0	0	6	55	5	2	19	0	1	191
合計	1,135	100	24	2	15	9	532	22	4	149	3	13	2,008

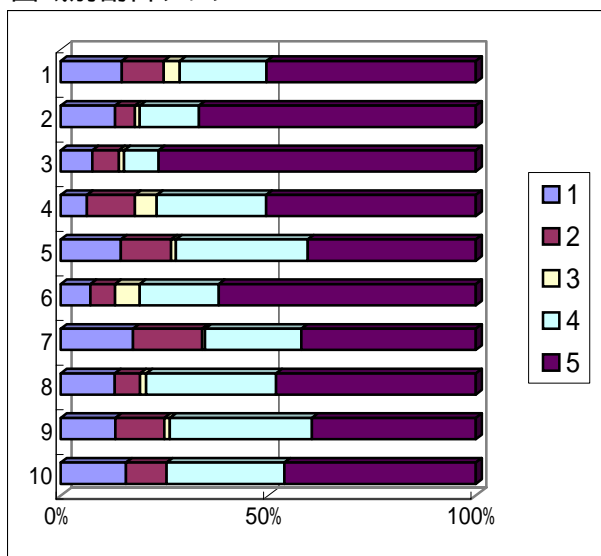
問15 あなたは、現在の保健・福祉サービスについてどうお考えですか？

- 1 充実しているので利用したい 156 (12.5%)
- 2 ある程度充実しているが利用していない 123 (9.9%)
- 3 あまり充実していない 25 (2.0%)
- 4 よくわからない 302 (24.3%)
- 5 利用したことがない 639 (51.3%)



圏域	1	2	3	4	5	総計
1 伏木・太田	19	13	5	27	65	129
2 守山・二上・能町	11	4	1	12	56	84
3 横田・西条・成美	12	10	2	13	120	157
4 牧野・野村	6	11	5	25	48	95
5 高陵・下関	25	21	2	55	70	173
6 博労・川原	6	5	5	16	52	84
7 木津・福田・佐野・二塚	24	23	1	32	58	138
8 国吉・五位	17	8	2	41	63	131
9 戸出・中田	20	18	2	52	60	152
10 福岡	16	10	0	29	47	102
合計	156	123	25	302	639	1,245

圏域別割合グラフ

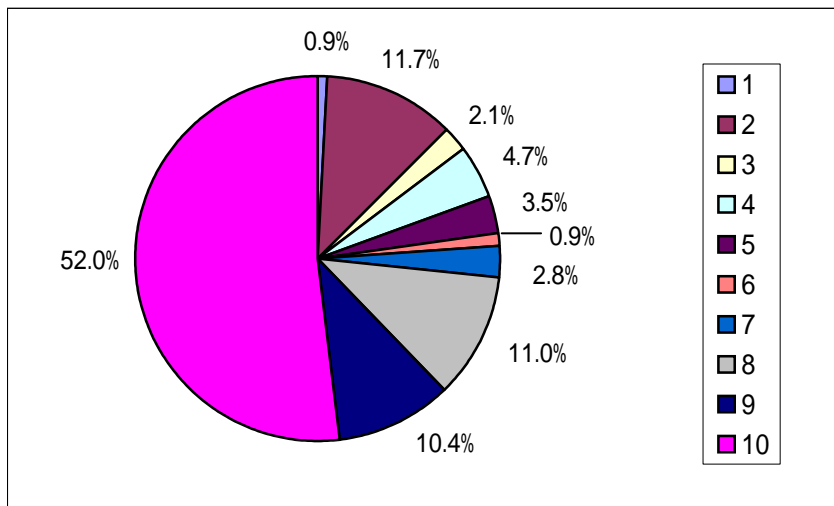


圏域比較(一番割合の高かった圏域)

- 1 充実しているので利用したい
木津・福田・佐野・二塚 17.4%
- 2 ある程度充実しているが利用していない
木津・福田・佐野・二塚 16.7%
- 3 あまり充実していない
博労・川原 6.0%
- 4 よくわからない
戸出・中田 34.2%
- 5 利用したことがない
横田・西条・成美 76.4%

問16 どのような保健・福祉サービスを希望されますか？(複数回答可)

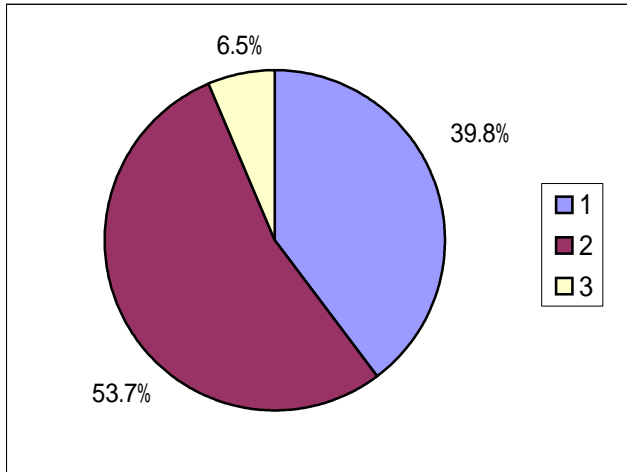
1 働く場についての情報提供や、紹介、確保	12 (0.9%)
2 健康づくりを推進	165 (11.7%)
3 住宅・住環境の整備	30 (2.1%)
4 歩道の段差を無くすなど、高齢者に優しいまちづくりの推進	66 (4.7%)
5 老人クラブ・趣味のグループなどの紹介・相談	49 (3.5%)
6 ボランティアグループなどの紹介・相談	13 (0.9%)
7 スポーツの場や、交流の場の提供	40 (2.8%)
8 介護予防サービスを充実	155 (11.0%)
9 地域で見守るような、住民の助け合い活動の育成	146 (10.4%)
10 その他	731 (52.0%)



圏域	1	2	3	4	5	6	7	8	9	10	総計
1 伏木・太田	0	11	2	2	1	0	1	29	9	83	138
2 守山・二上・能町	0	9	1	1	2	1	1	6	7	54	82
3 横田・西条・成美	1	1	0	0	1	1	0	2	8	118	132
4 牧野・野村	0	15	0	5	2	0	0	5	5	52	84
5 高陵・下関	3	36	10	43	10	8	10	29	34	73	256
6 博労・川原	2	3	0	1	0	0	1	20	18	59	104
7 木津・福田・佐野・二塚	3	40	7	7	9	1	8	18	25	54	172
8 国吉・五位	1	13	0	1	7	2	4	14	7	95	144
9 戸出・中田	1	19	4	3	9	0	10	17	18	95	176
10 福岡	1	18	6	3	8	0	5	15	15	48	119
合計	12	165	30	66	49	13	40	155	146	731	1,407

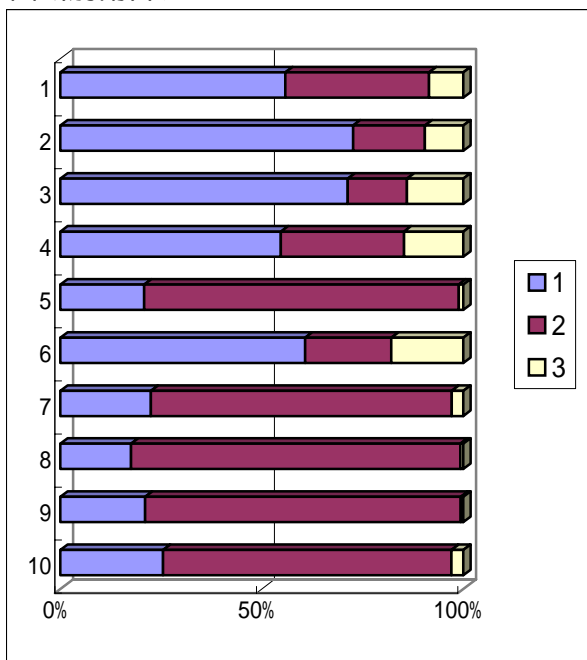
問17 介護保険制度について、どの程度ご存知ですか？

- 1 制度内容については、おおよそ理解している 496 (39.8%)
- 2 制度があることは知っているが、内容についてはよく知らない 668 (53.7%)
- 3 制度があることを知らない 81 (6.5%)



圏域	1	2	3	総計
1 伏木・太田	72	46	11	129
2 守山・二上・能町	61	15	8	84
3 横田・西条・成美	112	23	22	157
4 牧野・野村	52	29	14	95
5 高陵・下関	36	135	2	173
6 博労・川原	51	18	15	84
7 木津・福田・佐野・二塚	31	103	4	138
8 国吉・五位	23	107	1	131
9 戸出・中田	32	119	1	152
10 福岡	26	73	3	102
合計	496	668	81	1,245

圏域別割合グラフ

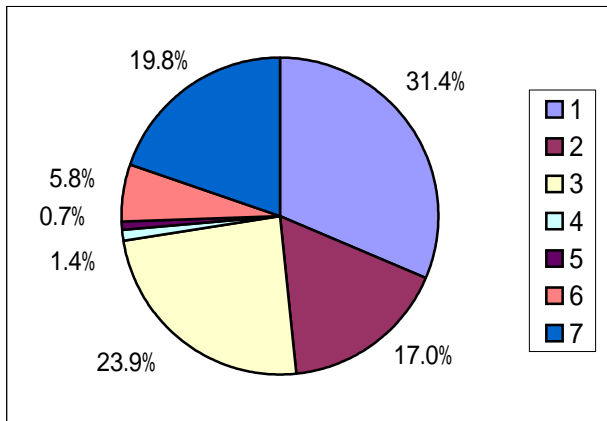


圏域比較 (一番割合の高かった圏域)

- 1 制度内容については、おおよそ理解している
守山・二上・能町 72.6%
- 2 制度があることは知っているが内容についてはよく知らない
国吉・五位 81.7%
- 3 制度があることを知らない
博労・川原 17.9%

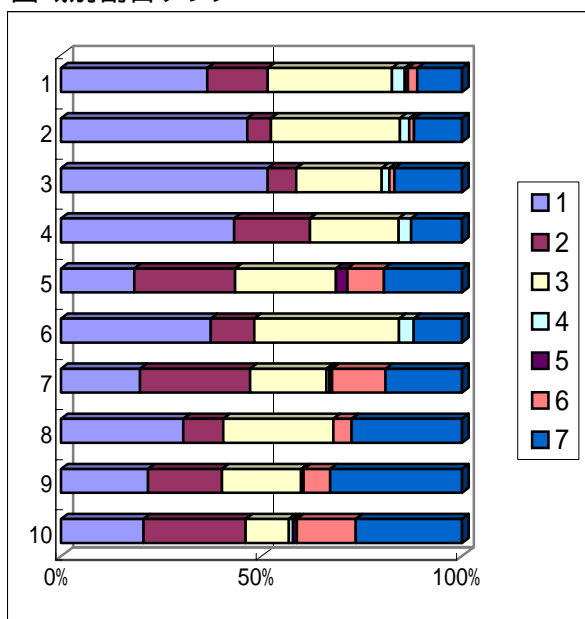
問18 あなたが、介護を受ける立場になったら、どこでどのような介護を受けたいですか？

1 家族などを中心に自宅で介護して欲しい	391 (31.4%)
2 介護保険や福祉サービスを積極的に活用しながら、自宅で介護して欲しい	212 (17.0%)
3 介護保険施設や病院などに入所(入院)したい	298 (23.9%)
4 有料老人ホームに入所したい	17 (1.4%)
5 グループホーム(少人数を単位とした小規模な共同入居)に入居したい	9 (0.7%)
6 自宅近くで様々なサービスを受けられる施設などを利用して生活したい	72 (5.8%)
7 その他	246 (19.8%)



圏域	1	2	3	4	5	6	7	総計
1 伏木・太田	46	19	39	4	1	3	14	126
2 守山・二上・能町	39	5	27	2	0	1	10	84
3 横田・西条・成美	80	11	33	3	0	2	26	155
4 牧野・野村	41	18	21	3	0	0	12	95
5 高陵・下関	32	44	44	0	5	16	34	175
6 博労・川原	31	9	30	3	0	0	10	83
7 木津・福田・佐野・二塚	28	39	27	1	1	19	27	142
8 国吉・五位	40	13	36	0	0	6	36	131
9 戸出・中田	33	28	30	0	1	10	50	152
10 福岡	21	26	11	1	1	15	27	102
合計	391	212	298	17	9	72	246	1,245

圏域別割合グラフ

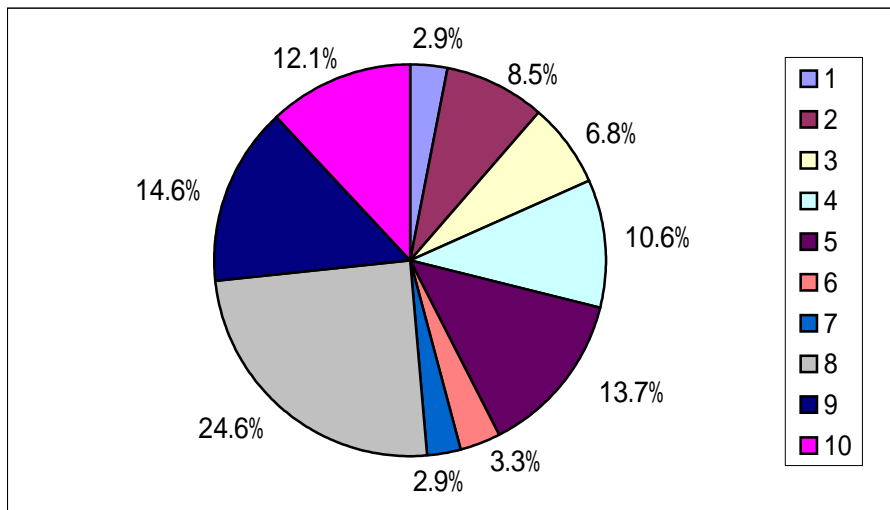


圏域比較(一番割合の高かった圏域)

- 1 家族などを中心に自宅で介護して欲しい
横田・西条・成美 51.6%
- 2 介護保険や福祉サービスを積極的に活用しながら、自宅で介護して欲しい
木津・福田・佐野・二塚 27.5%
- 3 介護保険施設や病院などに入所(入院)したい
博労・川原 36.1%
- 4 有料老人ホームに入所したい
博労・川原 3.6%
- 5 グループホームに入居したい
高陵・下関 2.9%
- 6 自宅近くで様々なサービスを受けられる施設などを利用して生活したい
福岡 14.7%
- 7 その他
戸出・中田 32.9%

問19 介護保険制度をよくするためには、どのようなことが必要とお考えですか？(複数回答可)

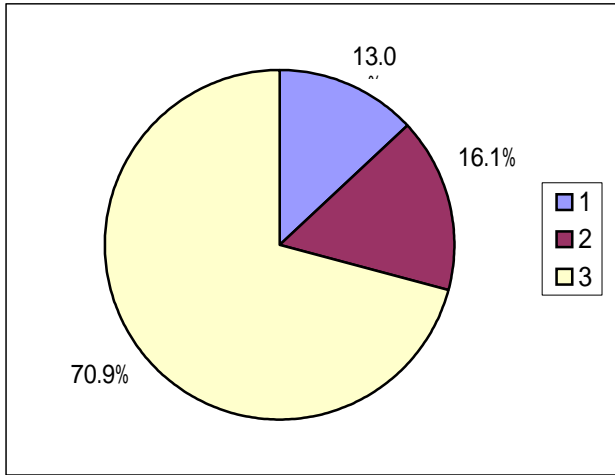
1 サービス事業者の質を高める	63 (2.9%)
2 ケアマネージャーやホームヘルパーの人材育成をする	182 (8.5%)
3 特別養護老人ホームなどの介護施設を増やす	146 (6.8%)
4 利用料の補助など、利用者の費用負担を軽減する	228 (10.6%)
5 寝たきりにならないように、介護予防のサービスに力を入れる	293 (13.7%)
6 地域全体で介護を支援する仕組み作りを行なう	71 (3.3%)
7 認知症高齢者の支援施策の充実に力を入れる	63 (2.9%)
8 困ったときに気軽に相談できる窓口を増やす	527 (24.6%)
9 家族介護の負担を軽減する	314 (14.6%)
10 その他	259 (12.1%)



圏域	1	2	3	4	5	6	7	8	9	10	総計
1伏木・太田	4	27	10	19	31	1	2	71	19	28	212
2守山・二上・能町	4	28	10	3	11	0	0	56	13	19	144
3横田・西条・成美	0	23	3	1	8	1	0	120	42	24	222
4牧野・野村	2	17	10	15	25	6	1	39	32	15	162
5高陵・下関	17	35	33	46	54	13	19	89	46	30	382
6博労・川原	2	14	8	4	7	1	1	59	8	9	113
7木津・福田・佐野・二塚	13	18	24	47	54	12	15	23	49	18	273
8国吉・五位	5	7	12	33	14	15	4	17	32	49	188
9戸出・中田	8	6	20	35	52	10	10	33	33	50	257
10福岡	8	7	16	25	37	12	11	20	40	17	193
合計	63	182	146	228	293	71	63	527	314	259	2,146

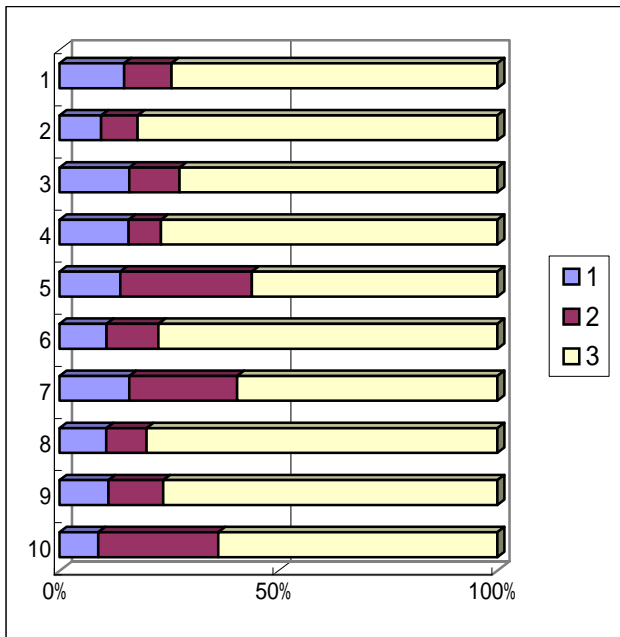
問20 生活機能評価という言葉を知っていますか？

- 1 知っている 162 (13.0%)
- 2 言葉を聞いたことはあるが、内容は知らない 201 (16.1%)
- 3 言葉を聞いたことがない 882 (70.9%)



圏域	1	2	3	総計
1 伏木・太田	19	14	96	129
2 守山・二上・能町	8	7	69	84
3 横田・西条・成美	25	18	114	157
4 牧野・野村	15	7	73	95
5 高陵・下関	24	52	97	173
6 博労・川原	9	10	65	84
7 木津・福田・佐野・二塚	22	34	82	138
8 国吉・五位	14	12	105	131
9 戸出・中田	17	19	116	152
10 福岡	9	28	65	102
合計	162	201	882	1,245

圏域別割合グラフ

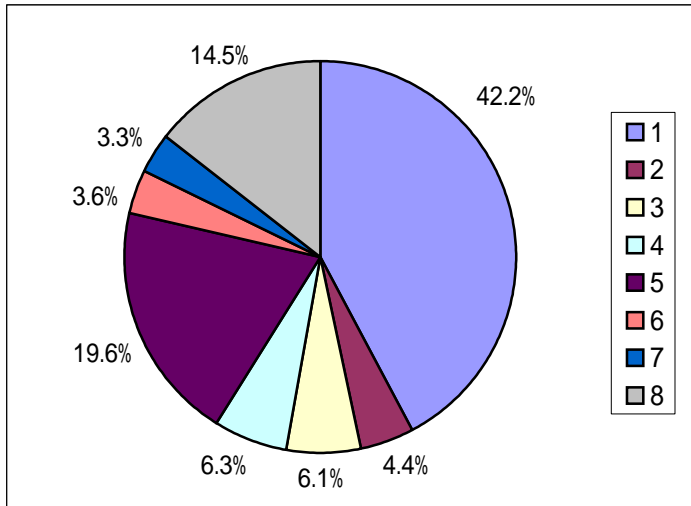


圏域比較 (一番割合の高かった圏域)

- 1 知っている
木津・福田・佐野・二塚 15.9%
- 2 言葉を聞いたことはあるが内容は知らない
高陵・下関 30.1%
- 3 言葉を聞いたことがない
守山・二上・能町 82.1%

問21 介護予防について関心のあることはなんですか？(複数回答可)

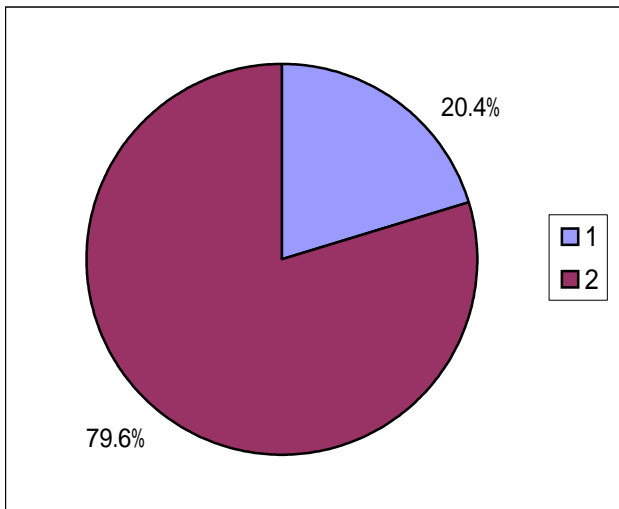
1 運動機能	712 (42.2%)
2 お口の健康	75 (4.4%)
3 低栄養予防	103 (6.1%)
4 閉じこもり予防	106 (6.3%)
5 認知症予防	331 (19.6%)
6 うつ予防	62 (3.6%)
7 メタボリックシンドローム	55 (3.3%)
8 関心がない	245 (14.5%)



圏域	1	2	3	4	5	6	7	8	総計
1伏木・太田	84	5	15	4	27	1	1	17	154
2守山・二上・能町	64	2	11	6	5	1	0	11	100
3横田・西条・成美	116	3	7	11	4	0	0	23	164
4牧野・野村	62	4	3	8	20	4	2	11	114
5高陵・下関	85	17	17	8	68	12	15	38	260
6博労・川原	66	2	7	0	35	1	1	11	123
7木津・福田・佐野・二塚	77	13	13	23	58	13	11	20	228
8国吉・五位	48	6	8	12	29	6	9	46	164
9戸出・中田	62	14	14	19	49	11	10	41	220
10福岡	48	9	8	15	36	13	6	27	162
合計	712	75	103	106	331	62	55	245	1,689

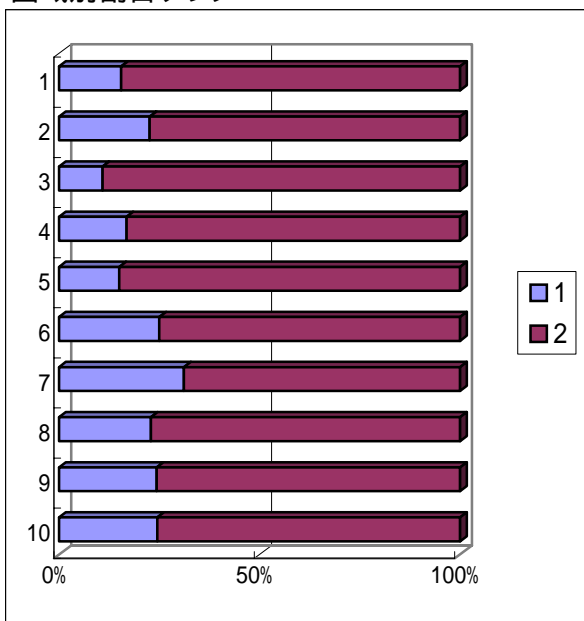
問22 介護予防教室に参加したことがありますか？

1 ある 254(20.4%)
 2 ない 991(79.6%)



圏域	1	2	総計
1伏木・太田	20	109	129
2守山・二上・能町	19	65	84
3横田・西条・成美	17	140	157
4牧野・野村	16	79	95
5高陵・下関	26	147	173
6博労・川原	21	63	84
7木津・福田・佐野・二塚	43	95	138
8国吉・五位	30	101	131
9戸出・中田	37	115	152
10福岡	25	77	102
合計	254	991	1,245

圏域別割合グラフ

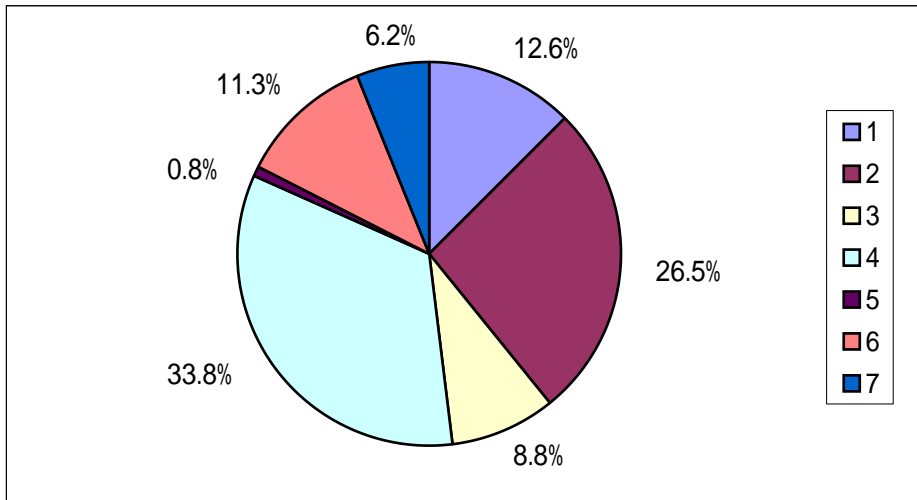


圏域比較(一番割合の高かった圏域)

1 ある
 木津・福田・佐野・二塚 31.2%
 2 ない
 横田・西条・成美 89.2%

問22で、1を選ばれた方にお聞きします
 問23 参加してよかったことは何ですか？(複数回答可)

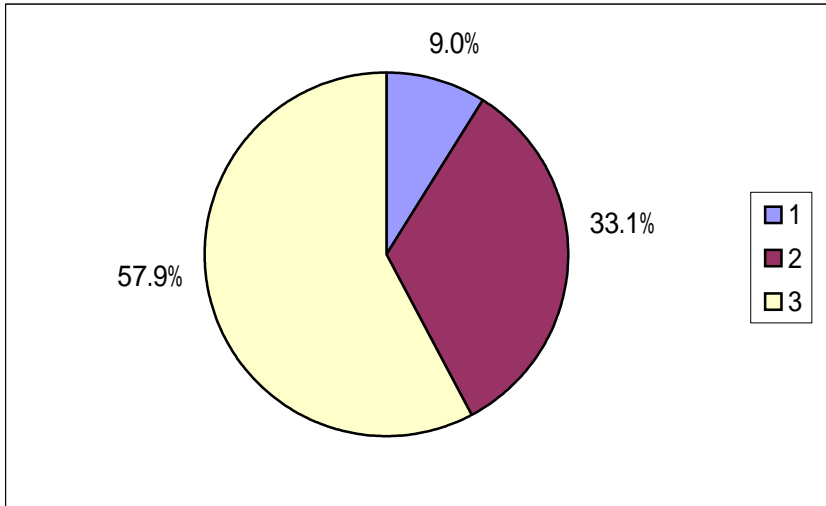
- 1 付き合いが広まった 47 (12.6%)
- 2 健康づくり 99 (26.5%)
- 3 情報収集ができた 33 (8.8%)
- 4 楽しかった 126 (33.8%)
- 5 趣味が広がった 3 (0.8%)
- 6 気分が晴れた 42 (11.3%)
- 7 その他 23 (6.2%)



圏域	1	2	3	4	5	6	7	総計
1 伏木・太田	2	11	8	36	0	4	1	62
2 守山・二上・能町	2	15	2	1	1	0	1	22
3 横田・西条・成美	1	10	0	3	0	3	0	17
4 牧野・野村	3	10	1	6	0	2	3	25
5 高陵・下関	7	7	5	11	0	5	1	36
6 博労・川原	1	15	2	1	0	3	2	24
7 木津・福田・佐野・二塚	13	13	5	26	0	7	5	69
8 国吉・五位	6	3	3	1	0	5	3	21
9 戸出・中田	5	6	4	23	1	6	6	51
10 福岡	7	9	3	18	1	7	1	46
合計	47	99	33	126	3	42	23	373

問24 介護予防教室に参加したいと思いますか？

- 1 積極的に参加したい 112 (9.0%)
- 2 誘われたら参加したい 412 (33.1%)
- 3 参加したくない 721 (57.9%)

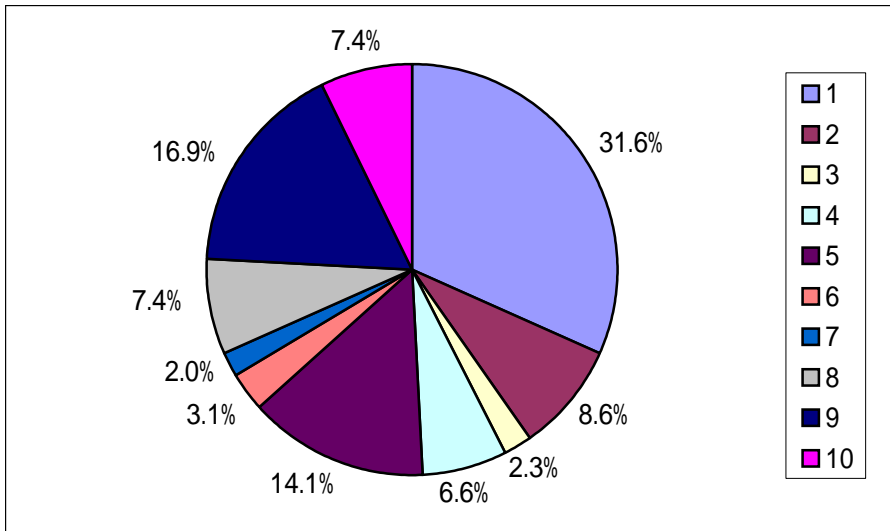


圏域	1	2	3	総計
1伏木・太田	11	35	83	129
2守山・二上・能町	9	30	45	84
3横田・西条・成美	6	35	116	157
4牧野・野村	12	23	60	95
5高陵・下関	19	56	98	173
6博労・川原	8	16	60	84
7木津・福田・佐野・二塚	14	66	58	138
8国吉・五位	13	42	76	131
9戸出・中田	14	69	69	152
10福岡	6	40	56	102
合計	112	412	721	1,245

問24で、3を選ばれた方にお聞きします

問25 介護予防教室に参加したくない理由は何ですか？(複数回答可)

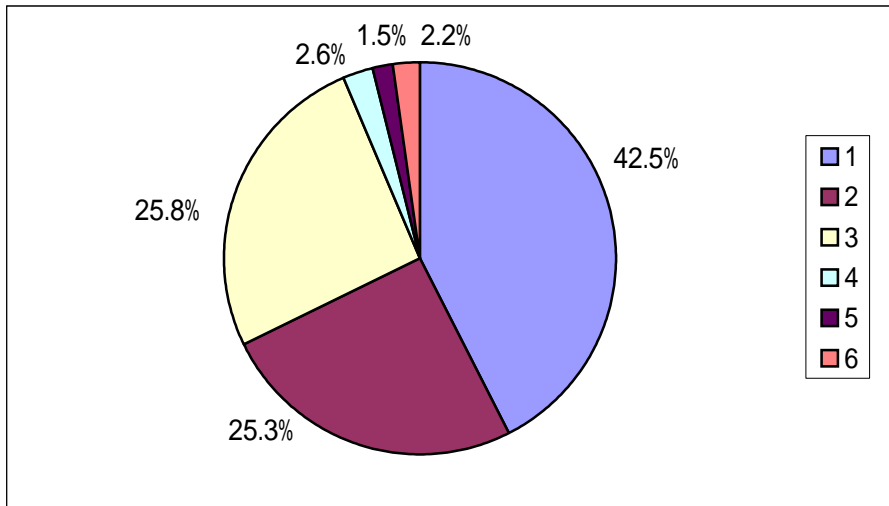
1 体の調子が悪い	258 (31.6%)
2 参加のきっかけがない	70 (8.6%)
3 教室を知らない	19 (2.3%)
4 興味がない	55 (6.6%)
5 おっくう	115 (14.1%)
6 一緒に参加する友人がいない	25 (3.1%)
7 集団活動が苦手	16 (2.0%)
8 時間がない	60 (7.4%)
9 自分に必要がない	138 (16.9%)
10 その他	60 (7.4%)



圏域	1	2	3	4	5	6	7	8	9	10	総計
1 伏木・太田	21	10	0	5	17	0	0	7	18	5	83
2 守山・二上・能町	17	12	1	2	2	0	0	3	7	5	49
3 横田・西条・成美	36	25	4	7	10	2	0	13	12	14	123
4 牧野・野村	15	5	2	4	6	0	0	2	15	9	58
5 高陵・下関	41	5	5	5	20	9	4	6	25	7	127
6 博労・川原	16	10	1	6	1	0	0	12	7	8	61
7 木津・福田・佐野・二塚	20	2	1	5	12	4	2	6	14	2	68
8 国吉・五位	43	0	1	4	5	2	2	2	15	8	82
9 戸出・中田	27	0	1	7	16	3	3	7	17	2	83
10 福岡	22	1	3	10	26	5	5	2	8	0	82
合計	258	70	19	55	115	25	16	60	138	60	816

問26 介護予防のため、どのようなことに取り組んでいますか？(複数回答可)

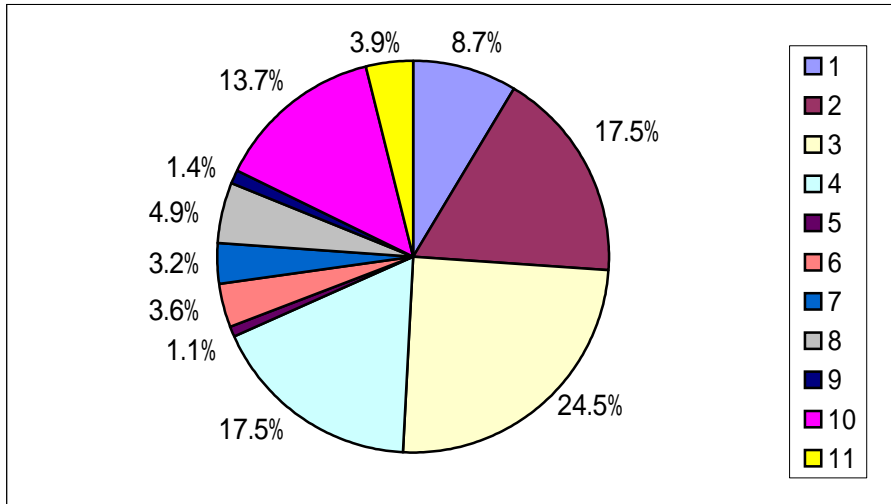
1 転ばないように気をつけている	1,044(42.5%)
2 外出するようにしている	620(25.3%)
3 何でも食べるようにしている	632(25.8%)
4 認知症の予防に取り組んでいる	64(2.6%)
5 取り組んでない	38(1.5%)
6 その他	54(2.2%)



圏域	1	2	3	4	5	6	総計
1 伏木・太田	105	75	44	3	6	5	238
2 守山・二上・能町	68	65	25	2	0	3	163
3 横田・西条・成美	126	117	45	2	0	10	300
4 牧野・野村	77	52	22	3	5	10	169
5 高陵・下関	147	69	118	18	8	5	365
6 博労・川原	66	68	26	4	0	9	173
7 木津・福田・佐野・二塚	119	52	95	11	6	1	284
8 国吉・五位	108	33	81	11	5	6	244
9 戸出・中田	137	54	113	5	3	2	314
10 福岡	91	35	63	5	5	3	202
合計	1,044	620	632	64	38	54	2,452

問27 元気な高齢者になるポイントは何だと思いますか？(複数回答可)

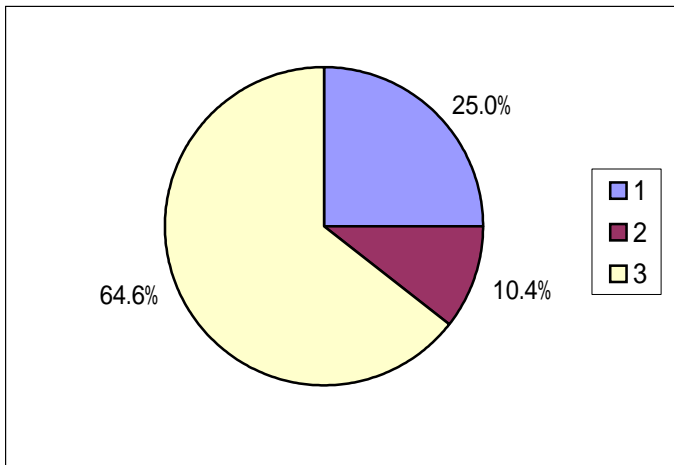
1 暴飲・暴食を慎む	218(8.7%)	7 好奇心の持続	80(3.2%)
2 定期的な健康診断受診	437(17.5%)	8 家事の分担	123(4.9%)
3 日頃の運動	614(24.5%)	9 社会活動の参加	33(1.4%)
4 趣味を持つ	438(17.5%)	10 心のゆとり	344(13.7%)
5 生涯学習	27(1.1%)	11 その他	98(3.9%)
6 仕事以外の交友	91(3.6%)		



圏域	1	2	3	4	5	6	7	8	9	10	11	総計
1 伏木・太田	23	50	63	27	0	11	2	17	4	50	15	262
2 守山・二上・能町	5	18	43	30	1	15	2	4	2	35	6	161
3 横田・西条・成美	9	29	68	40	2	7	3	1	1	104	15	279
4 牧野・野村	19	27	40	20	0	9	4	17	3	28	12	179
5 高陵・下関	40	91	89	79	4	8	18	19	8	24	7	387
6 博労・川原	7	17	40	13	0	8	3	4	1	46	8	147
7 木津・福田・佐野・二塚	35	63	85	71	5	7	18	17	3	10	2	316
8 国吉・五位	28	38	55	41	0	8	14	15	6	10	18	233
9 戸出・中田	28	63	77	76	9	9	7	13	3	25	10	320
10 福岡	24	41	54	41	6	9	9	16	2	12	5	219
合計	218	437	614	438	27	91	80	123	33	344	98	2,503

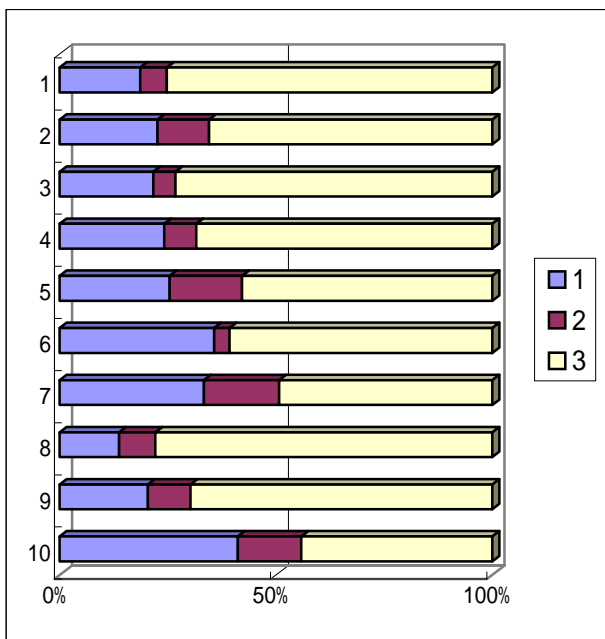
問28 あなたは「地域包括支援センター」をご存知ですか？

- | | |
|--------------------------|------------|
| 1 知っている(名称、活動内容とも) | 311(25.0%) |
| 2 名称程度は聞いたことがあるが、活動は知らない | 130(10.4%) |
| 3 知らない | 804(64.6%) |



圏域	1	2	3	総計
1 伏木・太田	24	8	97	129
2 守山・二上・能町	19	10	55	84
3 横田・西条・成美	34	8	115	157
4 牧野・野村	23	7	65	95
5 高陵・下関	44	29	100	173
6 博労・川原	30	3	51	84
7 木津・福田・佐野・二塚	46	24	68	138
8 国吉・五位	18	11	102	131
9 戸出・中田	31	15	106	152
10 福岡	42	15	45	102
合計	311	130	804	1,245

圏域別割合グラフ



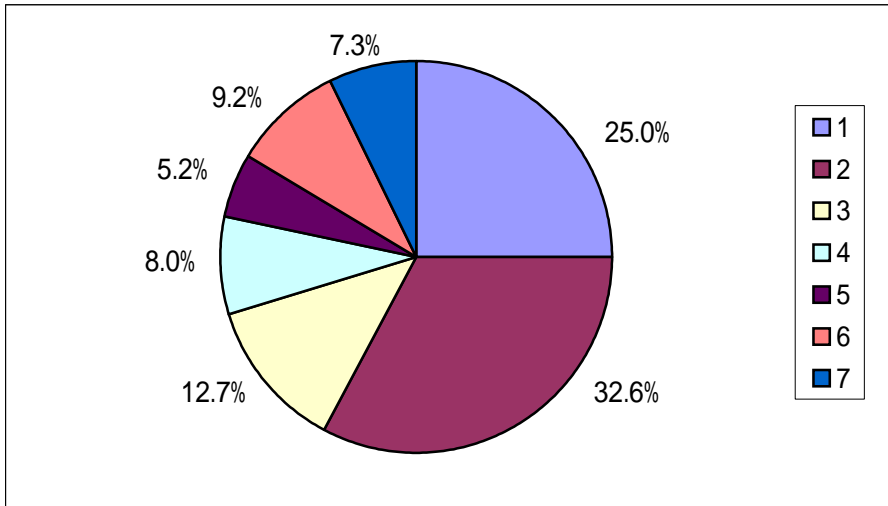
圏域比較(一番割合の高かった圏域)

- | | | |
|-----------------------|-------------|-------|
| 1 知っている(名称、活動内容とも) | 福岡 | 41.2% |
| 2 名称は聞いたことがあるが活動は知らない | 木津・福田・佐野・二塚 | 17.4% |
| 3 知らない | 国吉・五位 | 77.9% |

問28で1,2を選ばれた方にお聞きします

問29 地域包括支援センターをどのような経緯で知りましたか？(複数回答可)

1 市の広報紙「市民と市政」	134 (25.0%)
2 ケアマネジャーやホームヘルプサービス等介護サービス事業者	175 (32.6%)
3 町内会、民生委員等	68 (12.7%)
4 家族や親戚、友人や知人	43 (8.0%)
5 医療機関	28 (5.2%)
6 テレビやラジオ、新聞、書籍、インターネットなど	49 (9.2%)
7 その他	39 (7.3%)

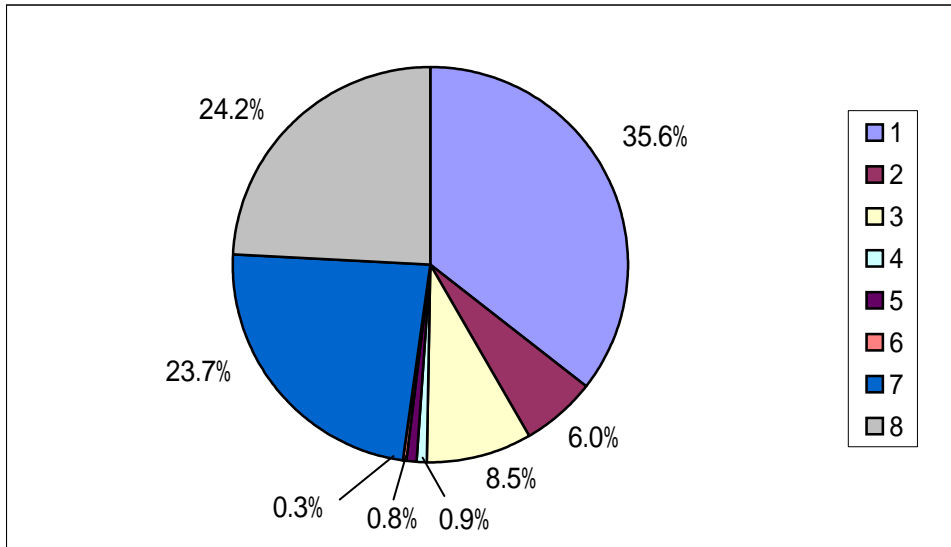


圏域	1	2	3	4	5	6	7	総計
1 伏木・太田	18	9	4	4	2	0	5	42
2 守山・二上・能町	7	11	6	3	1	0	5	33
3 横田・西条・成美	15	11	6	1	0	1	11	45
4 牧野・野村	12	12	2	5	1	1	2	35
5 高陵・下関	23	25	14	7	8	11	3	91
6 博労・川原	11	15	5	1	1	0	7	40
7 木津・福田・佐野・二塚	25	27	12	7	5	15	2	93
8 国吉・五位	3	15	2	3	4	3	0	30
9 戸出・中田	7	25	8	7	2	6	1	56
10 福岡	13	25	9	5	4	12	3	71
合計	134	175	68	43	28	49	39	536

問28で1,2を選ばれた方にお聞きします

問30 地域包括支援センターの活動について、どのようなことをご存知ですか？(複数回答可)

- | | |
|--------------------------------|-------------|
| 1 高齢者の一般的な相談 | 233 (35.6%) |
| 2 認知症の相談 | 39 (6.0%) |
| 3 介護予防のためのケアプラン作成 | 56 (8.5%) |
| 4 高齢者虐待の相談 | 6 (0.9%) |
| 5 消費者被害防止 | 5 (0.8%) |
| 6 権利擁護や成年後見制度の利用 | 2 (0.3%) |
| 7 介護予防教室(運動器の機能向上教室、口腔機能向上教室等) | 155 (23.7%) |
| 8 健康づくり教室(認知症予防や家族介護教室等) | 158 (24.2%) |



圏域	1	2	3	4	5	6	7	8	総計
1伏木・太田	22	2	4	0	0	0	10	9	47
2守山・二上・能町	16	3	1	1	0	0	2	16	39
3横田・西条・成美	20	0	3	1	0	0	19	22	65
4牧野・野村	15	2	9	1	0	0	8	5	40
5高陵・下関	42	7	12	2	1	1	21	19	105
6博労・川原	21	4	2	0	0	0	14	10	51
7木津・福田・佐野・二塚	36	10	15	1	1	1	26	22	112
8国吉・五位	13	3	1	0	0	0	11	13	41
9戸出・中田	19	5	1	0	1	0	18	18	62
10福岡	29	3	8	0	2	0	26	24	92
合計	233	39	56	6	5	2	155	158	654

アンケート調査に寄せられた自由意見等

1 家族の状況について

- ・ 家族構成については多世代世帯（子供や孫の家族等との同居）の割合が高かった。日中は子供夫婦が働きに出ており、孫は学校へ行っているなどしているため、「昼間ひとり暮らし」になっている人が多く見られた。
- ・ 健康づくり教室や介護予防教室等に参加したくても、膝が痛いなど、歩行が困難なために参加できないという声が目立った。「自宅の前まで送迎してもらえたら参加できるのだけれど」という声が多く聞かれた。
- ・ 空き民家を利用して高齢者が気軽に集う場所を提供して欲しい、老人クラブの人やボランティアの方などが訪問し、話し相手になって欲しい、気軽に相談に乗ってくれる人がいてくれたらいいのにといった要望も多かった。
- ・ 小規模でいいから、高齢者の楽しみの場が欲しいという意見があった。

2 民生委員の活動について

- ・ 民生委員が何をしているかわからないという人が少なくなかった。
- ・ 個人情報保護ということもあるかもしれないが、自然災害時に素早く対応するためにも、災害弱者の名簿等を民生委員や自治会長に提供できないものなのかという意見もあった。
- ・ 民生委員の方にはひとり暮らし高齢者に対して、日頃から連絡を密に頻繁な言葉掛けをして欲しい、困ったときには相談できるようにして欲しいという要望があった。

3 福祉・保健サービスについて

- ・ どのような事業をしているのか？近隣でどこへ行けば、その活動に参加できるのか？といった情報提供（「ほっと福祉 高齢者の福祉・保健の手引き」や「介護保険べんり帳」など）を各地区の公民館等に置くなど PR をして欲しいという要望があった。

4 介護保険制度について

(介護保険制度に関して、以下のような様々な質問があった。)

- ・介護認定について、どこに相談すればいいのか？どのような手続きを経ることが必要なのか？といった情報を提供して欲しい。
- ・介護保険制度のことがよくわからない。制度を利用するにはどうすればよいのか？
- ・介護保険施設に入所するにはどうすればよいのか？費用はどのくらい必要なのか？
- ・介護保険施設と有料老人ホームとの違いは何か？
- ・グループホームとはどんなところか？どこにあるのか？

5 生活機能評価について

- ・「生活機能評価」という言葉を聞いた人が少なかった。
- ・評価の結果が具体的にどのように活用されるのか、情報提供して欲しいという要望があった。

6 介護予防について

- ・介護予防教室に参加して体調が良くなった、足・膝の痛みが軽減され、心身ともに元気になったという人が多くいた。

7 地域包括支援センターについて

- ・各地区の特別養護老人ホームの名前は聞いたことがあっても、「地域包括支援センター」の名称や場所は聞いたことがないという人が多くいた。
- ・福祉・保健サービス事業所から介護教室や健康づくり教室などの案内などに来られて地域包括支援センターを知っているという人もいた。

- ・より身近に「地域包括支援センター」を理解し利用してもらうためには、スーパー・コンビニなど、より多くの人に見てもらえる場に情報提供（PR）してもらったらいいのではないかという意見もあった。

8 その他の要望

- ・地域住民の集うコミュニティスペースが欲しい。
- ・近くに買物をする施設がないので買い物代行して欲しい。
- ・交通の便が悪く、外出が不便なので、家の前まで送迎してもらえるバスがあればいい。
- ・バス停にイスを置いて欲しい（足が痛いので座って休みたい）。

監修 高岡市高齡介護課